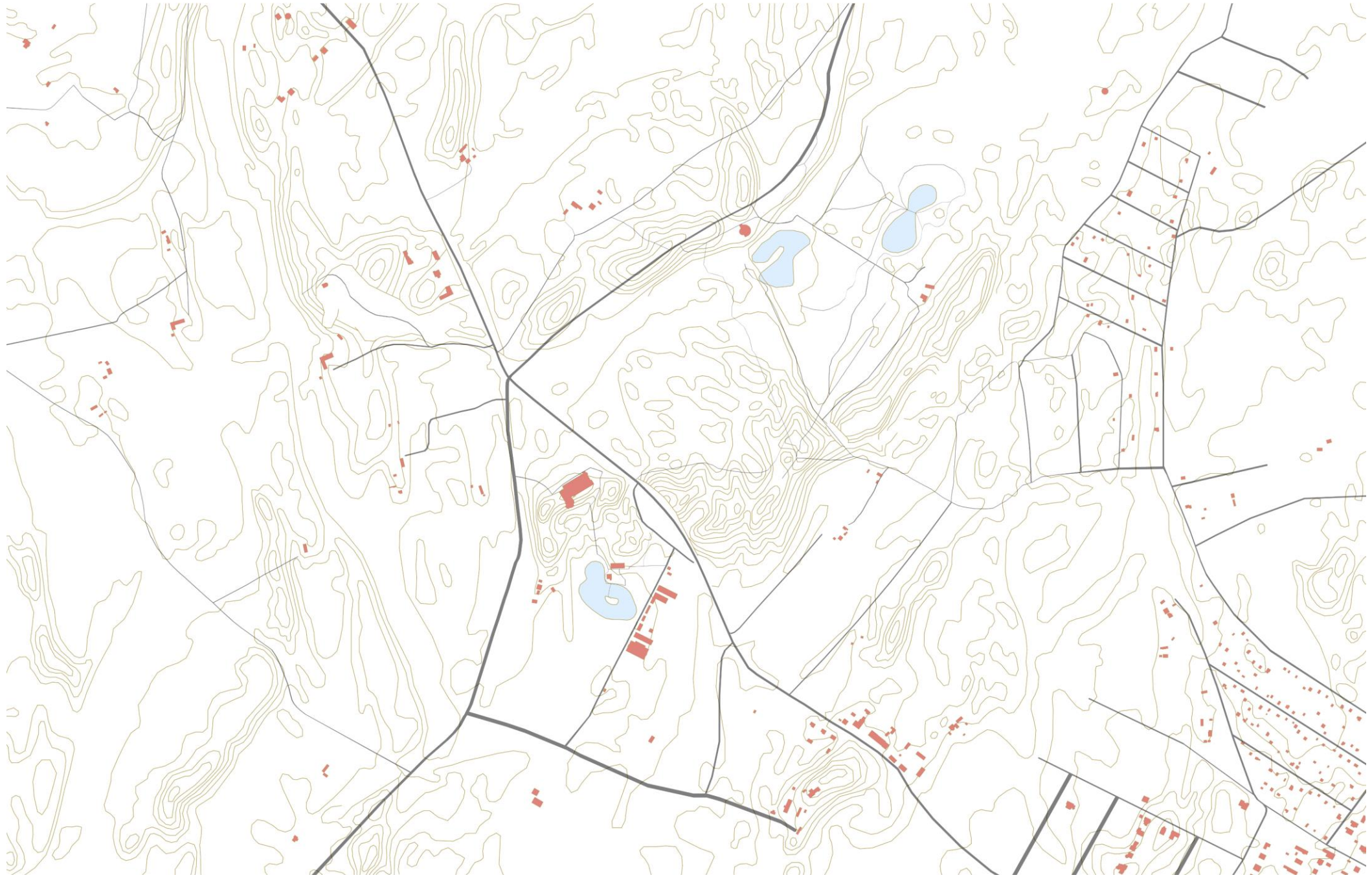


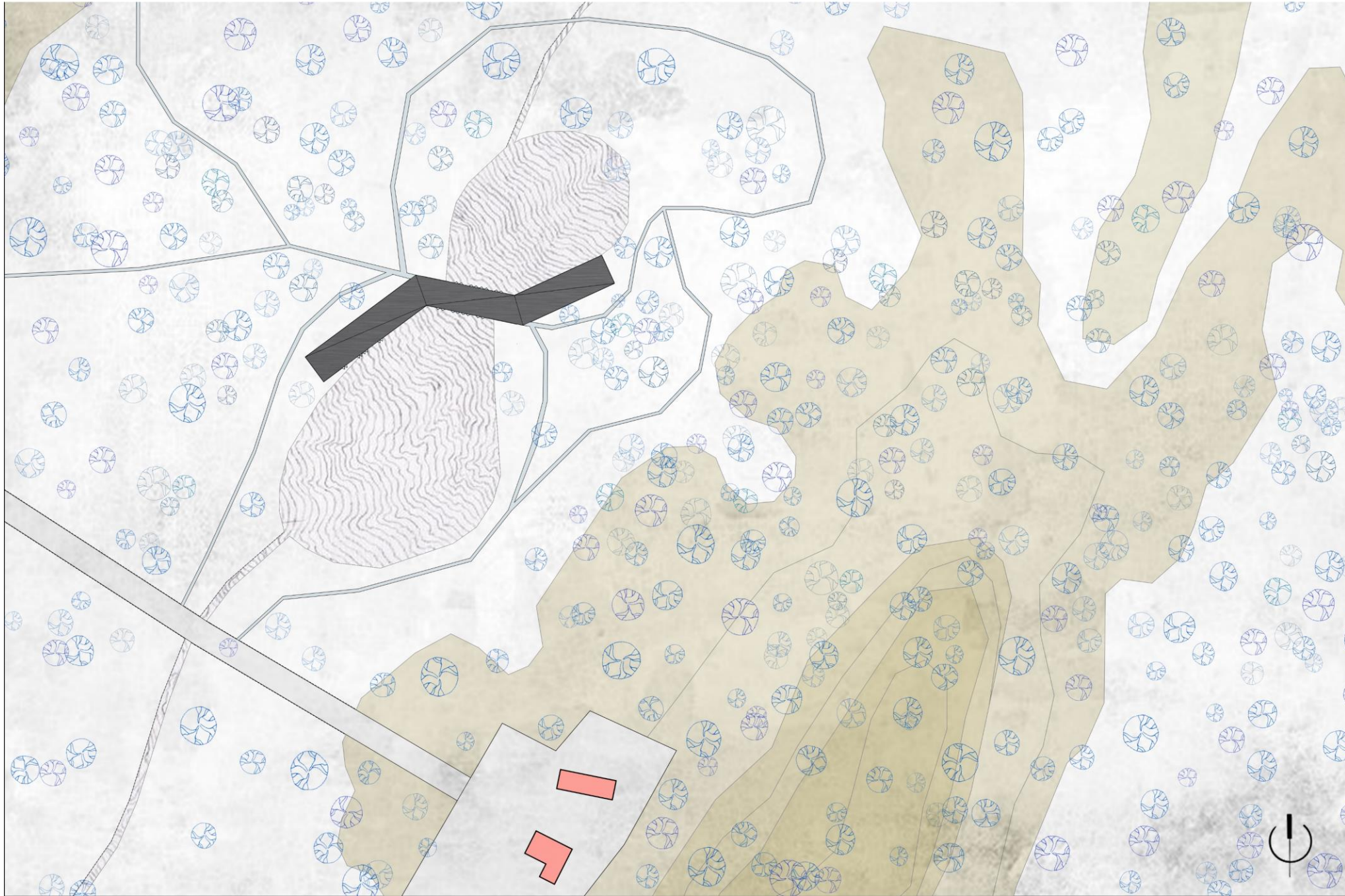
# ERDŐSPUSZTÁK KUTATÓKÖZPONT

DIPLOMATERV BSC ÉPÍTÉSZMÉRNÖKI SZAK 2024 ŐSZ

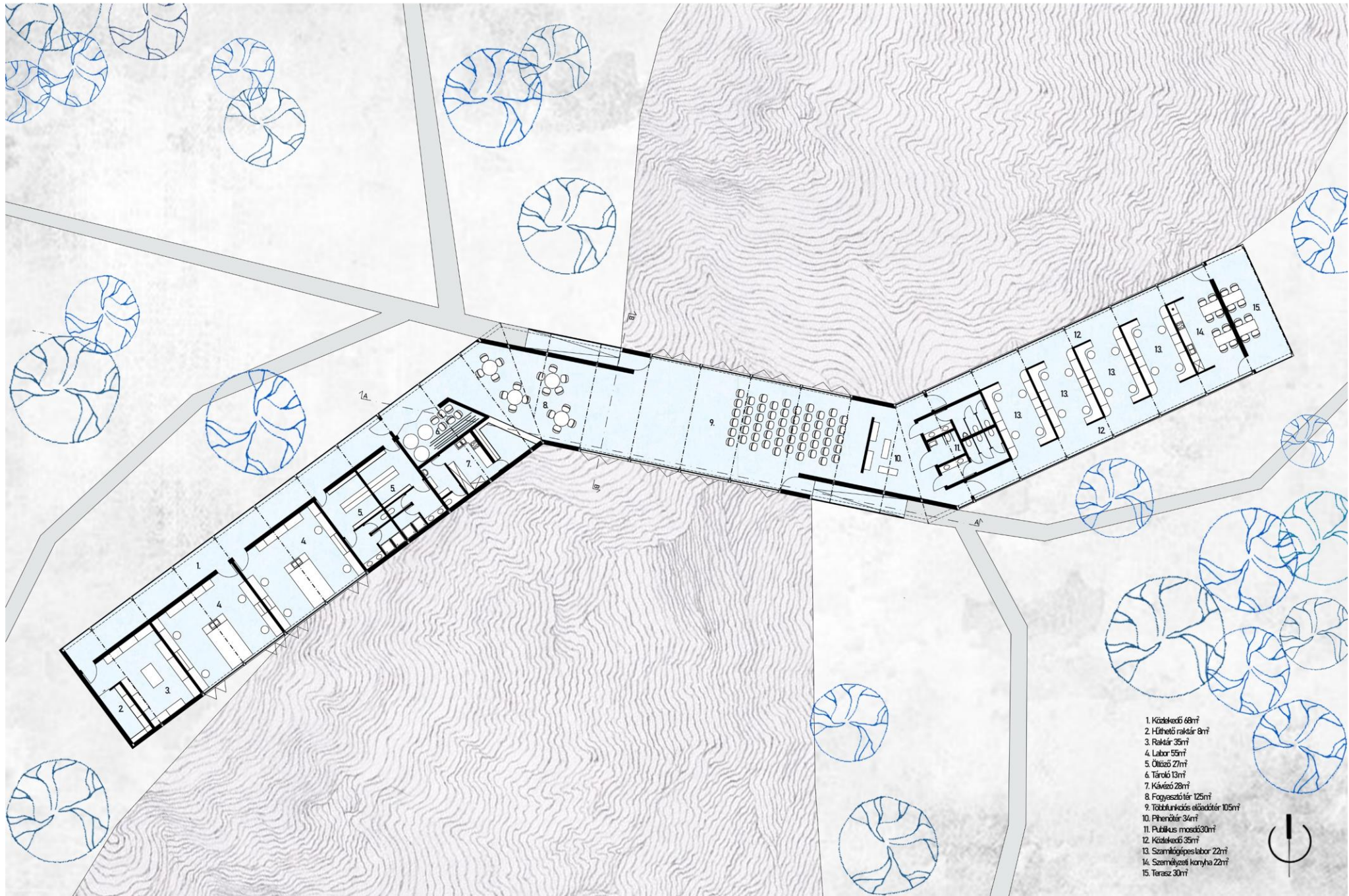
CHOMA BENEDEK KRISTÓF - PV6LX4





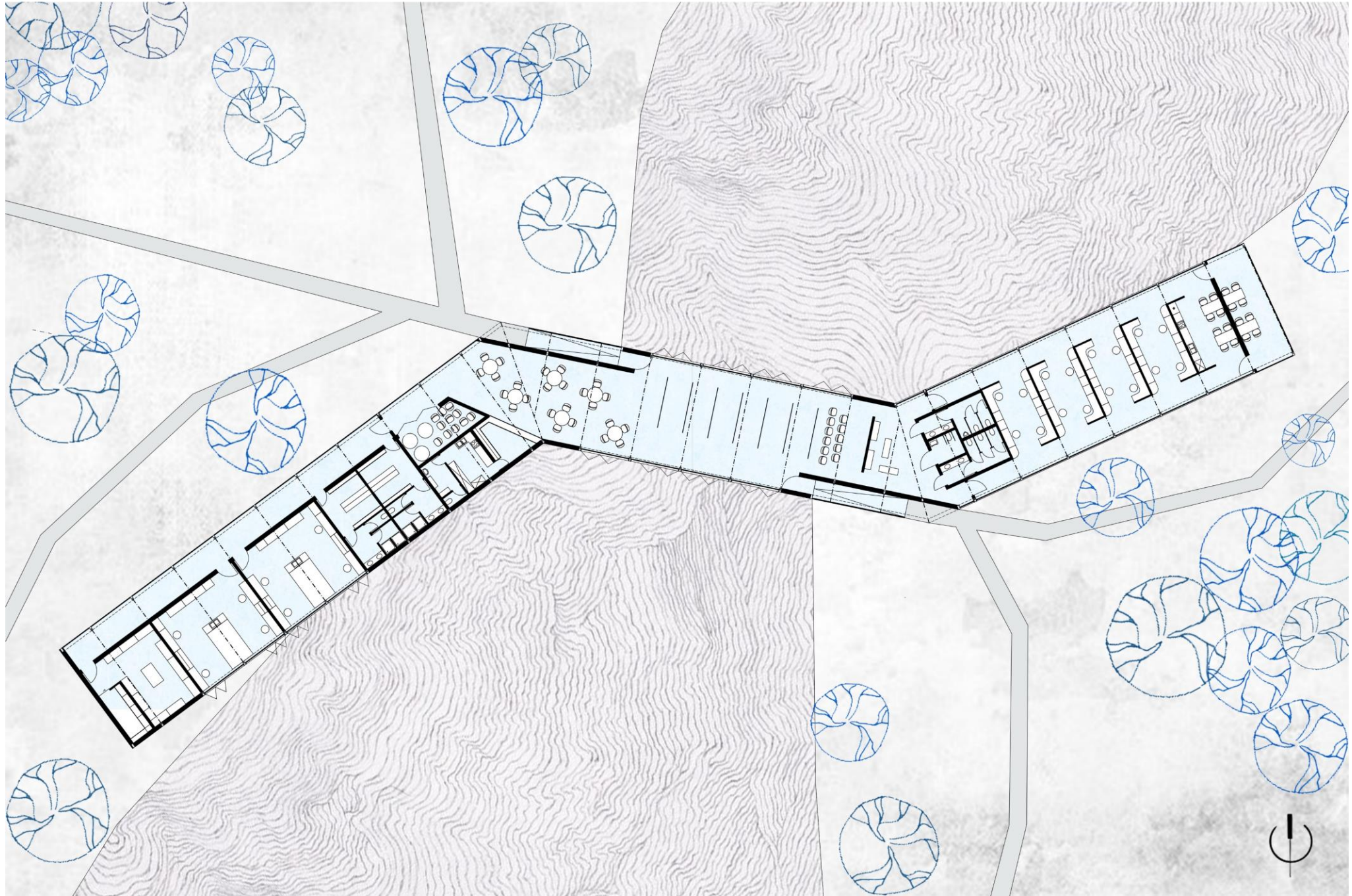


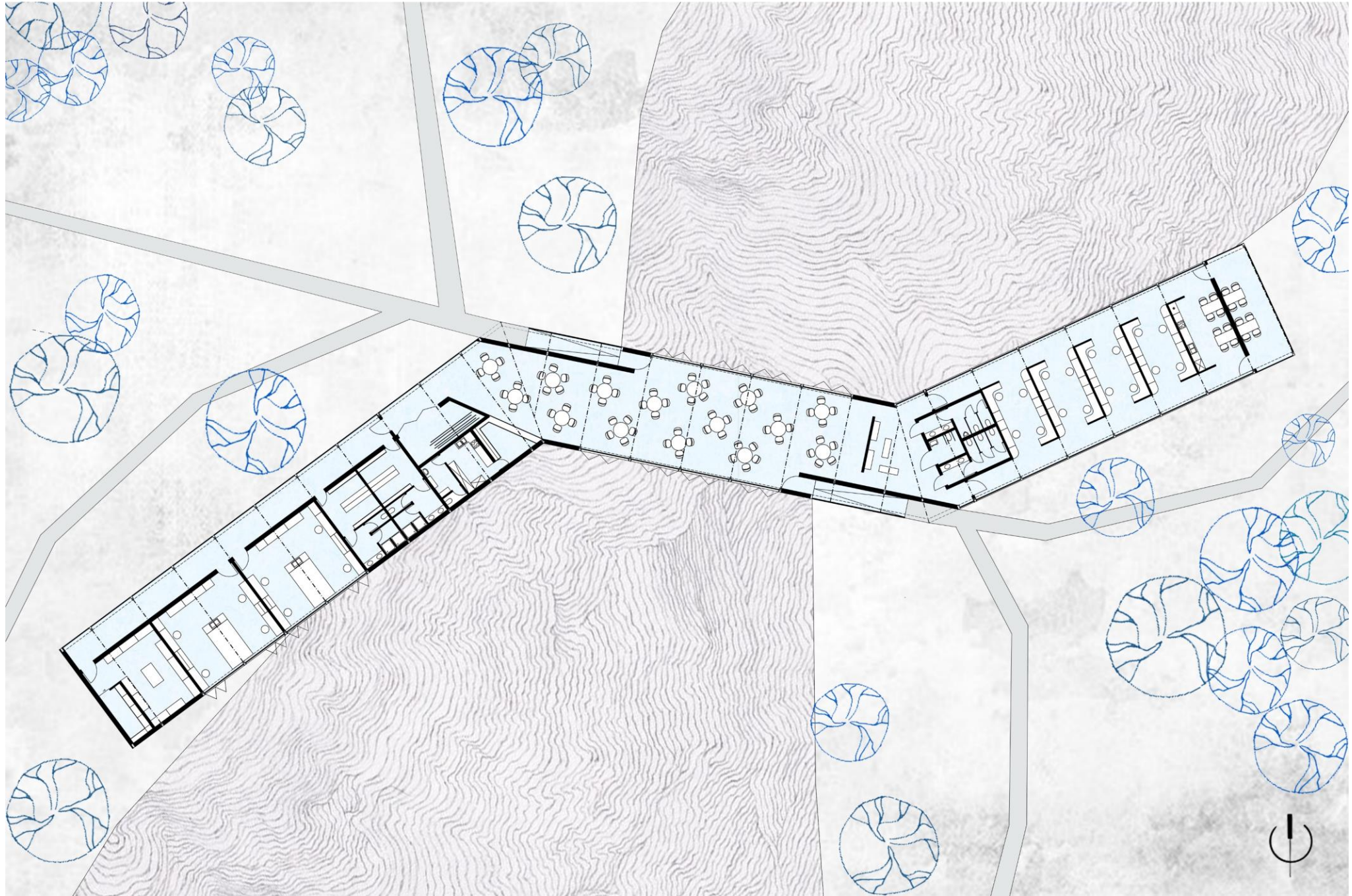




- 1. Közlekedő 68m<sup>2</sup>
- 2. Hűthető raktár 8m<sup>2</sup>
- 3. Raktár 35m<sup>2</sup>
- 4. Labor 55m<sup>2</sup>
- 5. Öltöző 27m<sup>2</sup>
- 6. Tároló 13m<sup>2</sup>
- 7. Kávézó 28m<sup>2</sup>
- 8. Fogyasztótér 125m<sup>2</sup>
- 9. Többfunkciós előadóter 105m<sup>2</sup>
- 10. Pihenőtér 34m<sup>2</sup>
- 11. Publikus mosdó 30m<sup>2</sup>
- 12. Közlekedő 35m<sup>2</sup>
- 13. Számítógépes labor 22m<sup>2</sup>
- 14. Személyzeti konyha 22m<sup>2</sup>
- 15. Terasz 30m<sup>2</sup>







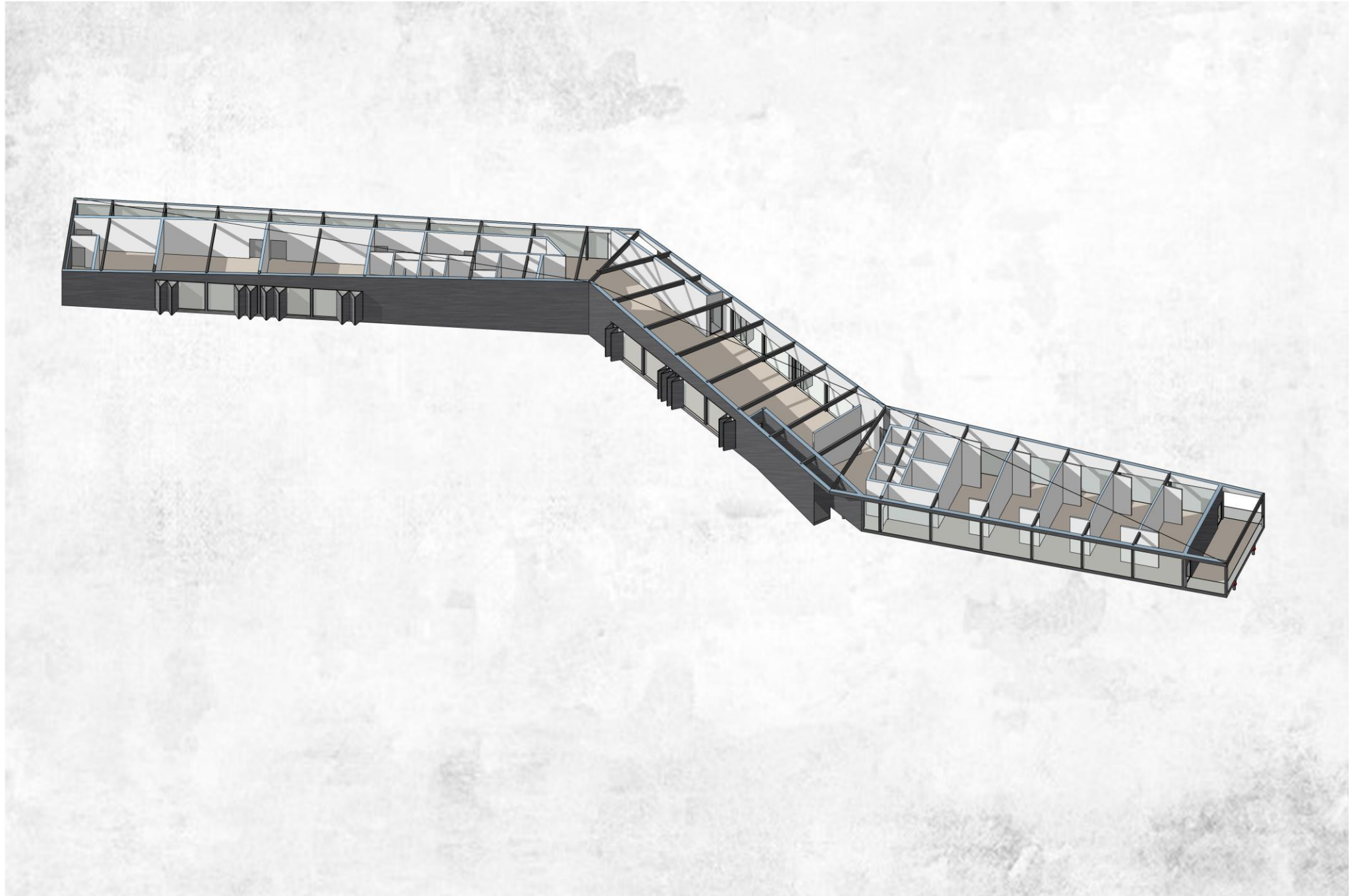


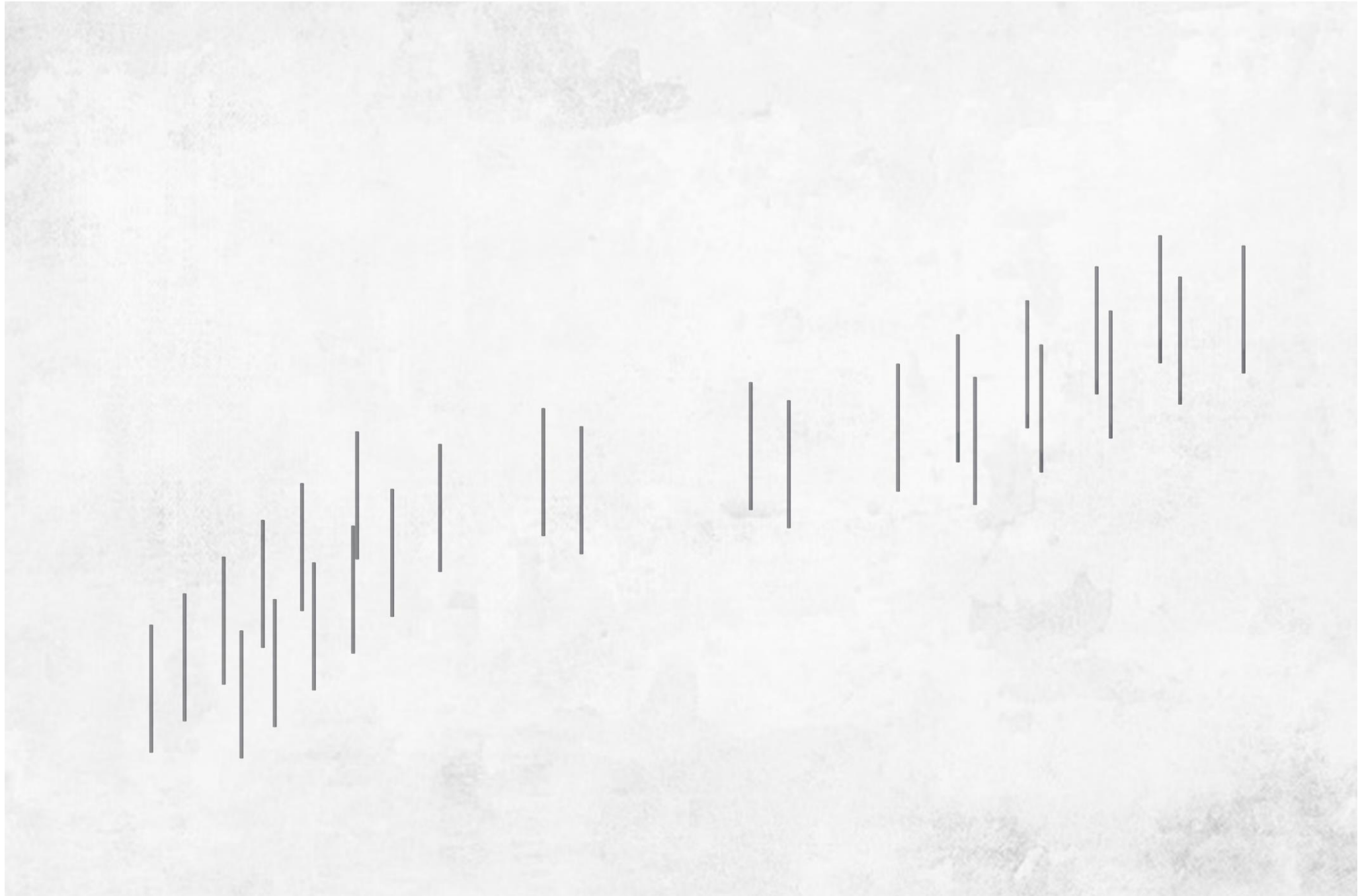


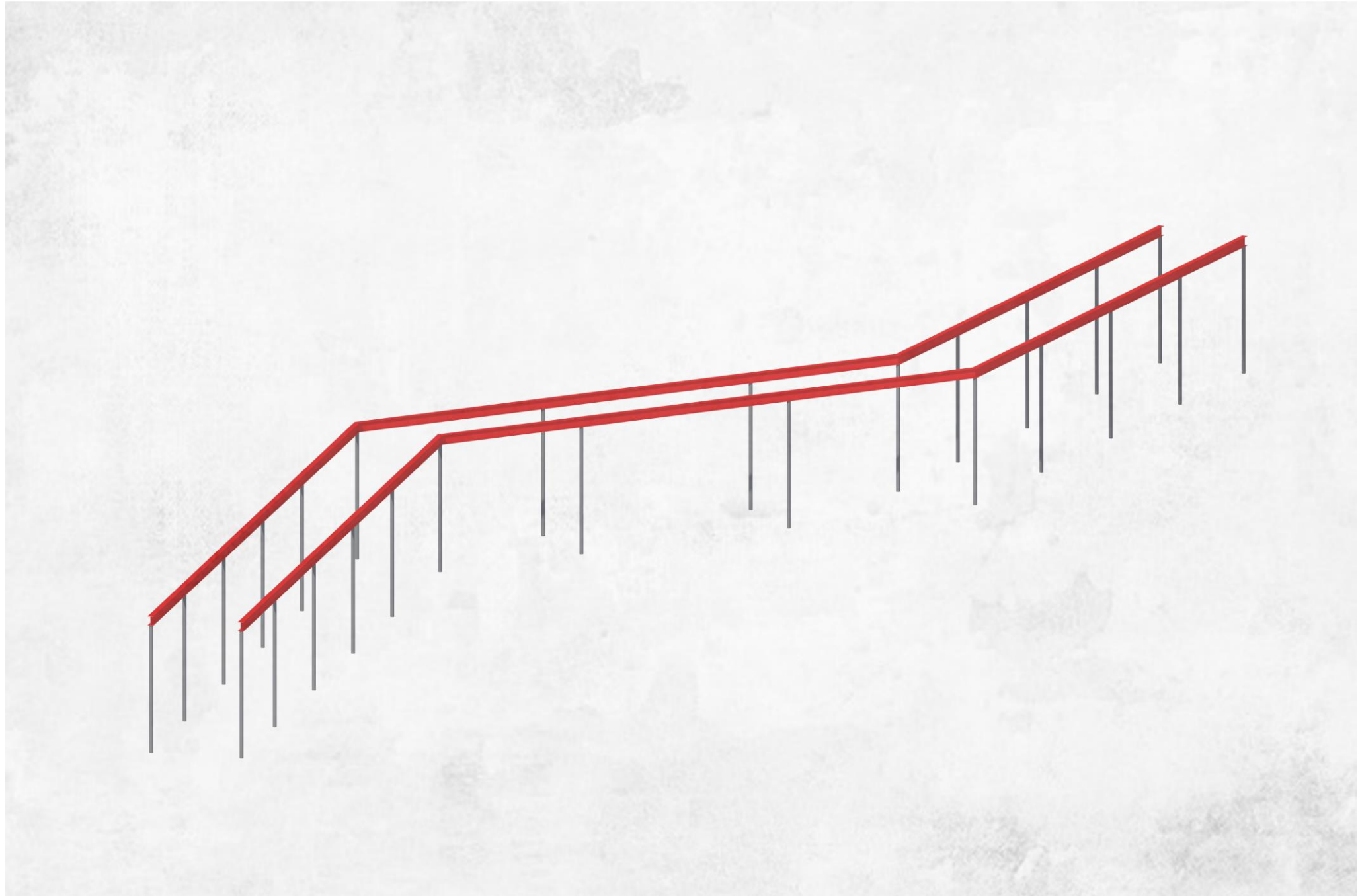


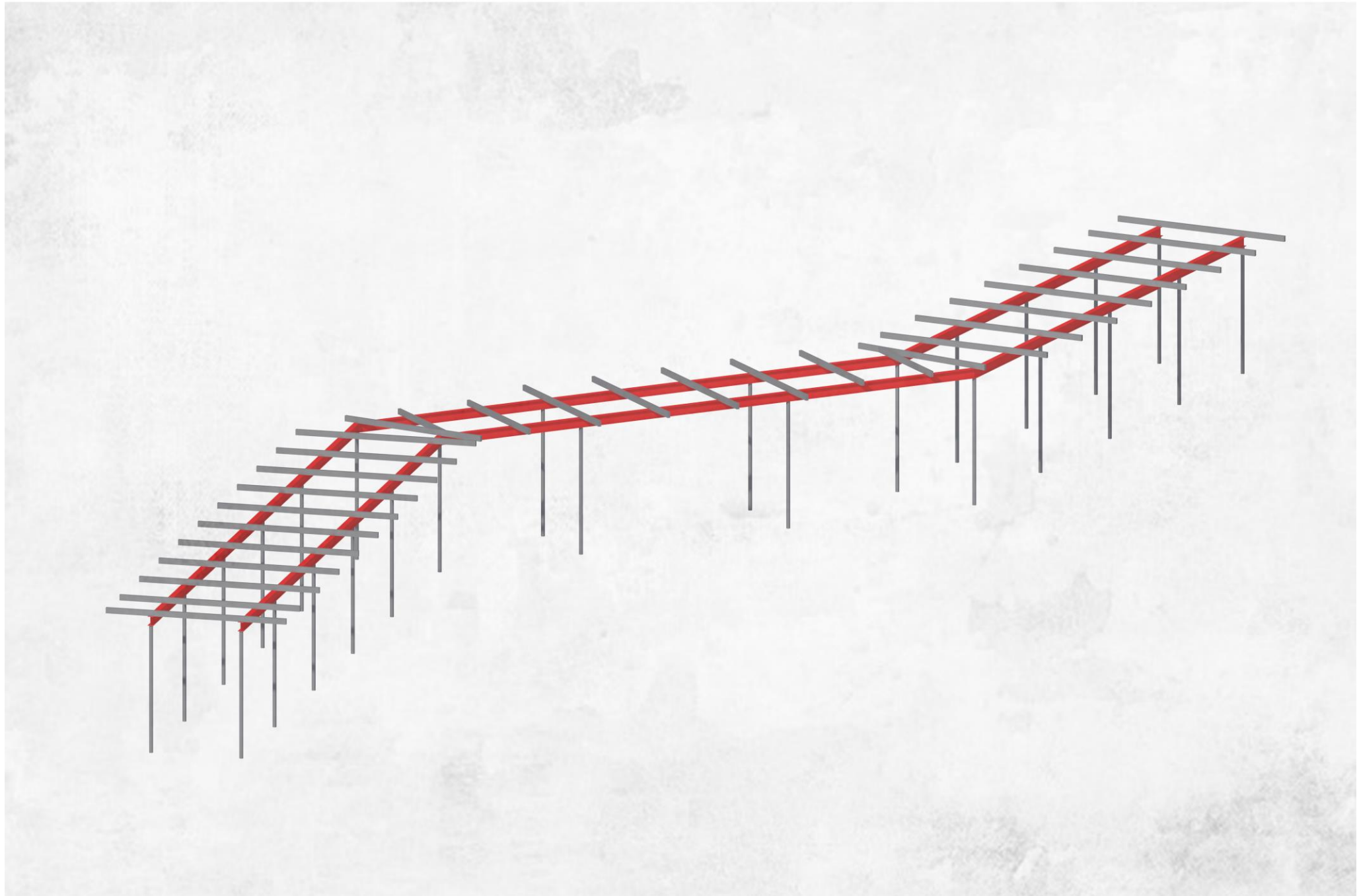


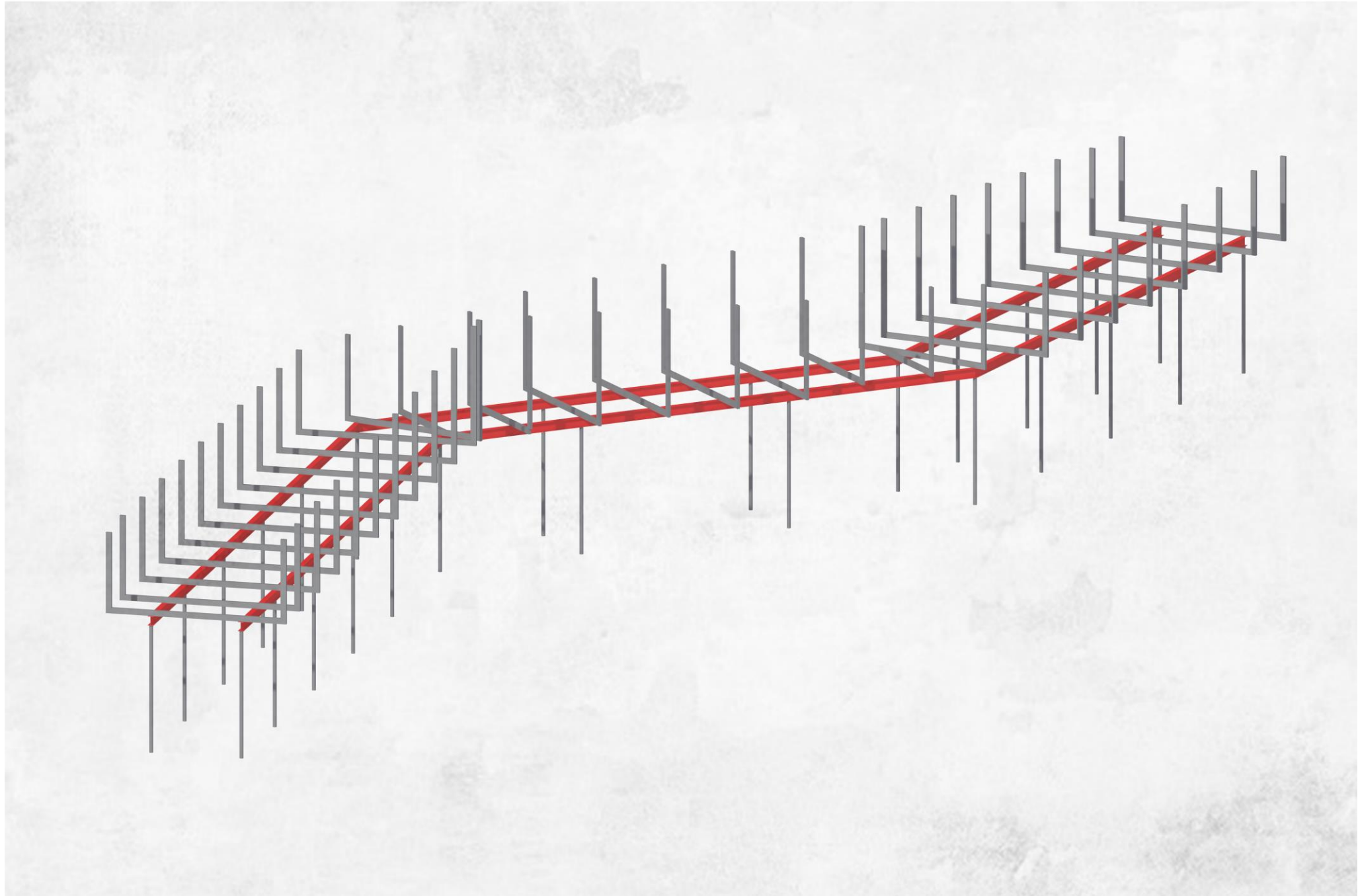




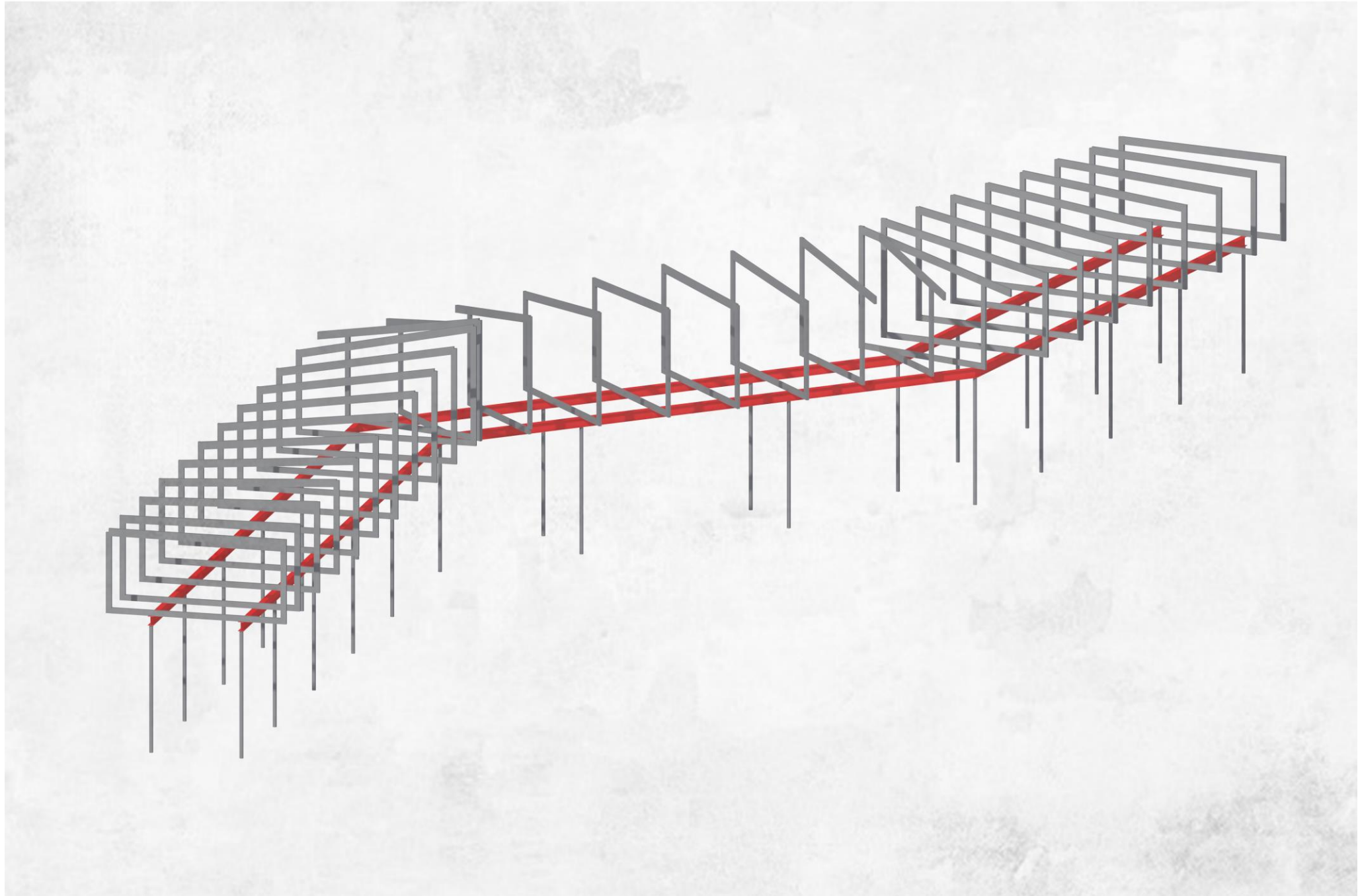


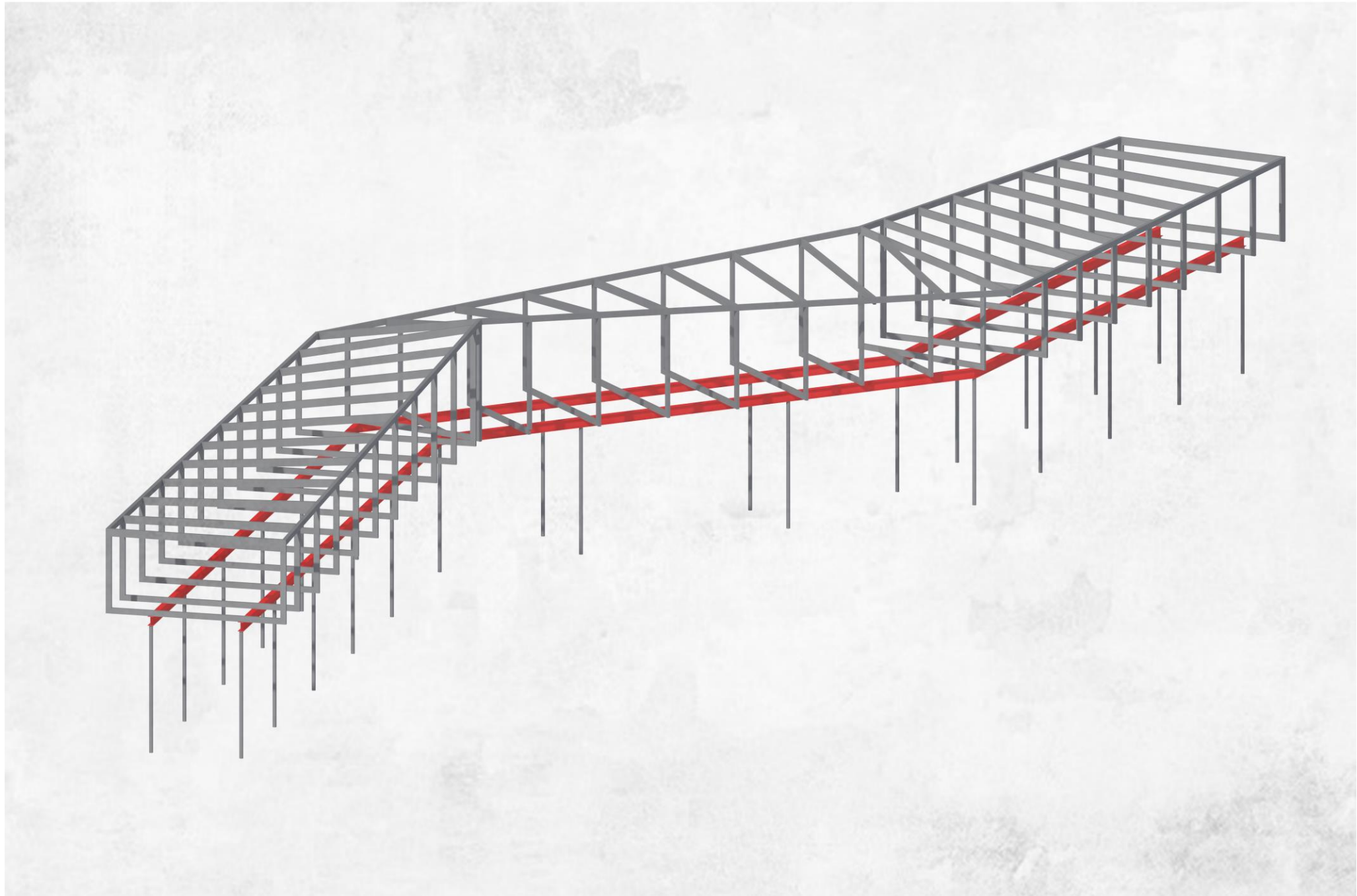


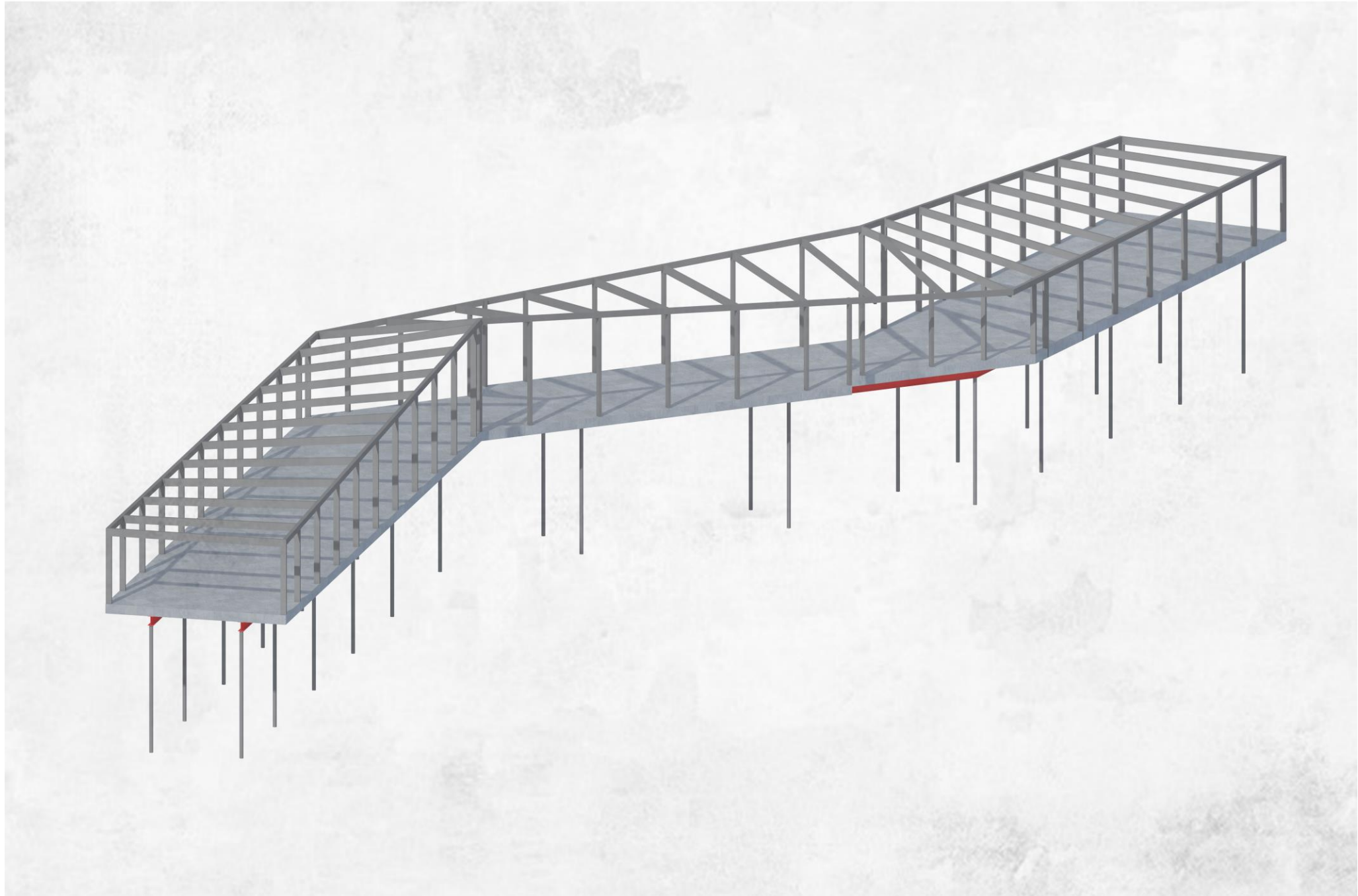


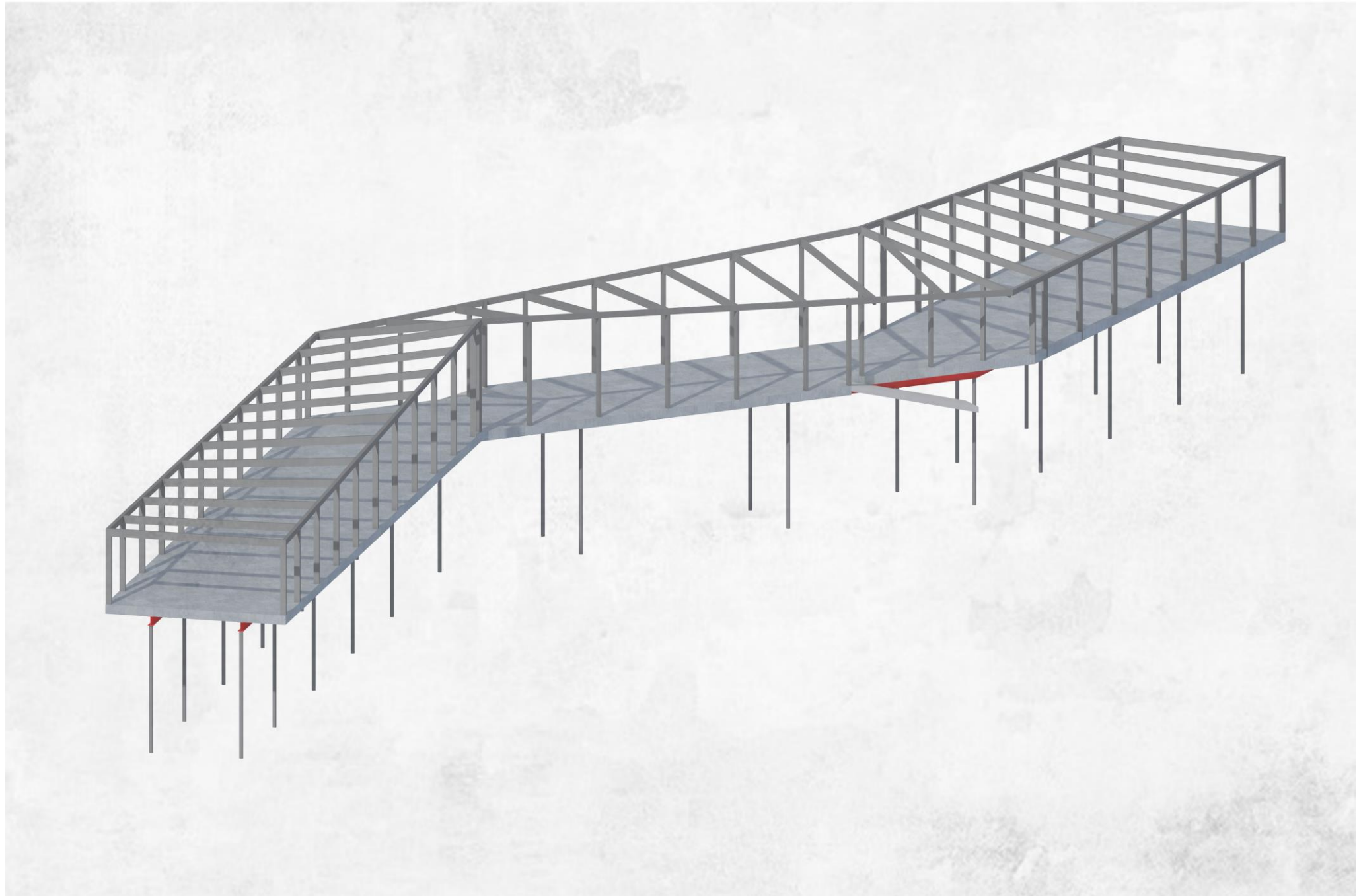


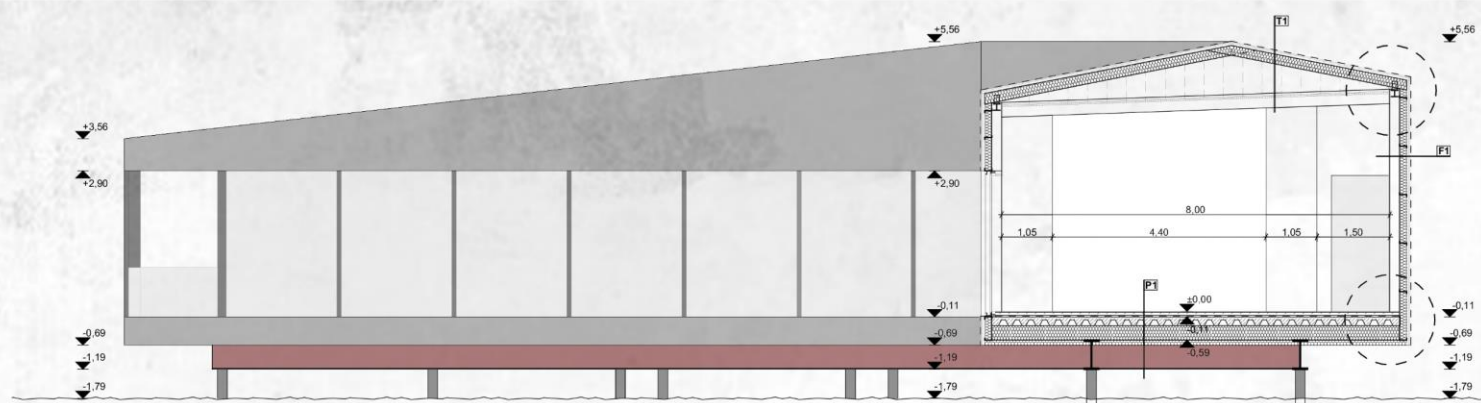








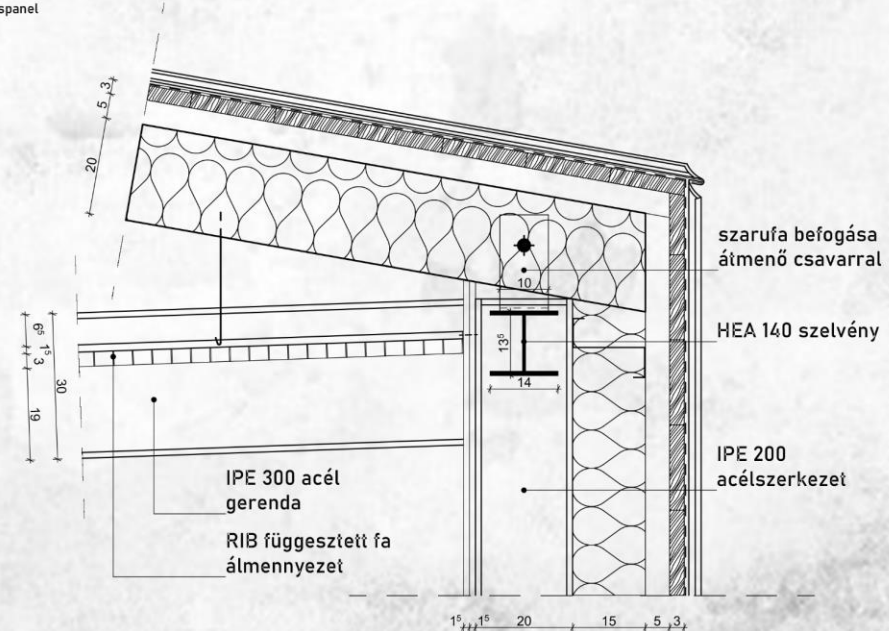
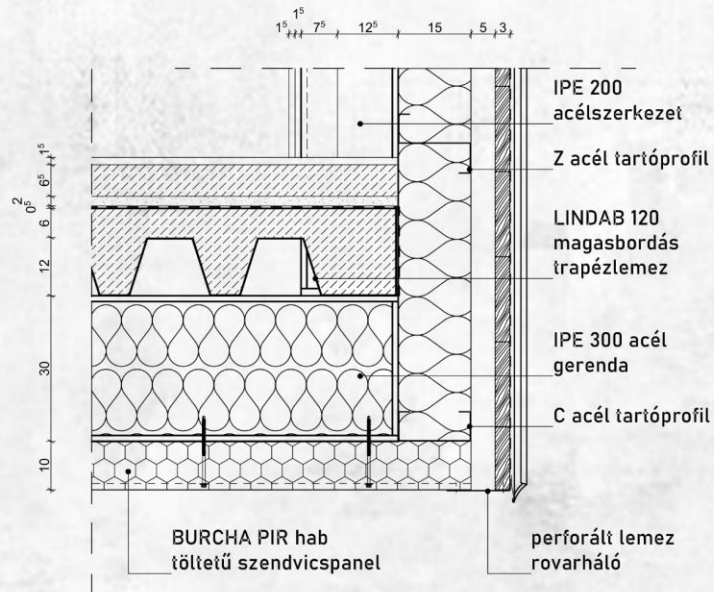


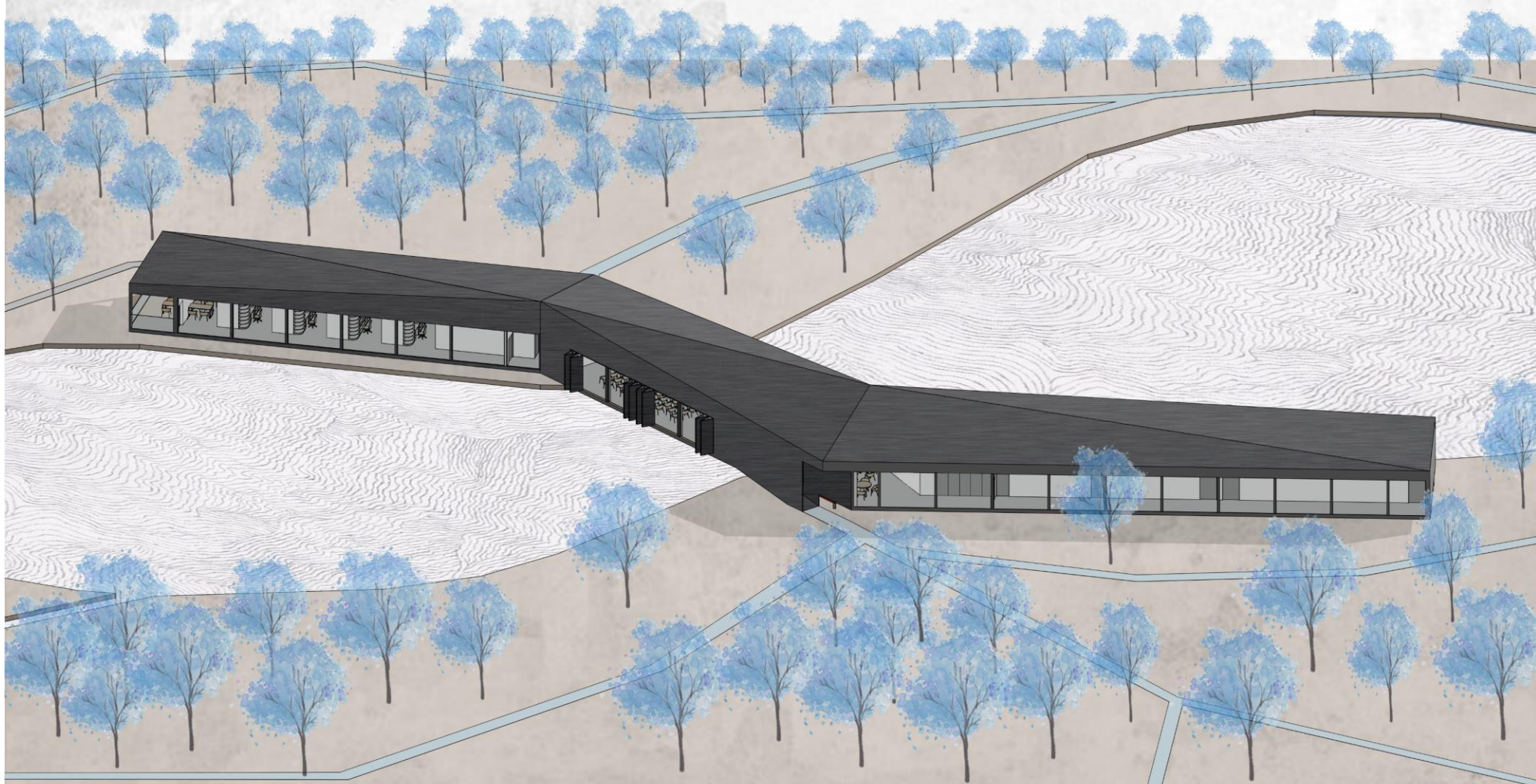


**T1-Tető**  
0,7mm RHEINZINK kettős állókorcos fémlemezfedés  
8mm fóliakasírozású alálétszőnyeg  
3cm teljes felületű deszkázat  
5cm ellenléc közte átszellőzőréteggel  
1rtg. PE fólia  
20cm ROCKWOOL ásványgyapotot szarufák közötti hőszigetelés dróthálóval fixálva  
RIB fa függesztett sávós álmennyezet  
30cm IPE 300 acélszerkezet

**F1-Fal**  
0,7mm RHEINZINK kettős állókorcos fémlemezfedés  
8mm fóliakasírozású alálétszőnyeg  
3cm teljes felületű deszkázat  
5cm ellenléc közte átszellőzőréteggel  
1rtg. PE fólia  
15cm ROCKWOOL ásványgyapotot Z acél tartóprofilok közötti hőszigetelés  
20cm IPE200 acélszerkezet  
7,5cm Rigips R-CW 75x50 profil  
2rtg. Rigips tűzgátló gipszkarton burkolat

**P1-Padló**  
1,5cm padlóburkolat  
6,5cm beton uszlatottréteg  
1rtg PE fólia  
2 cm parafa akusztikai szigetelés  
1rtg SBS modifikált bitumenlemez  
6cm felbeton  
12cm LINDAB 120 magasbordás trapézlemez  
30cm ROCKWOOL ásványgyapot hőszigetelés IPE 300 gerendaváz között  
10cm BURCHA PIR hab töltetű szendvicspanel























Köszönöm a figyelmet!

