

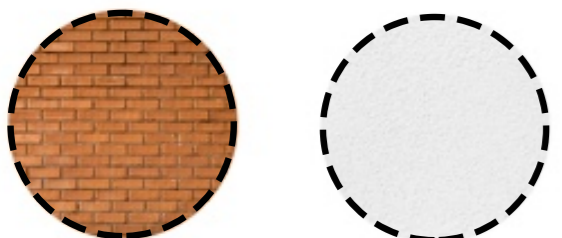
Andirkó Máté Levente - EP5QZA
2. évfolyam
Többlakásos lakóépület üzlettel



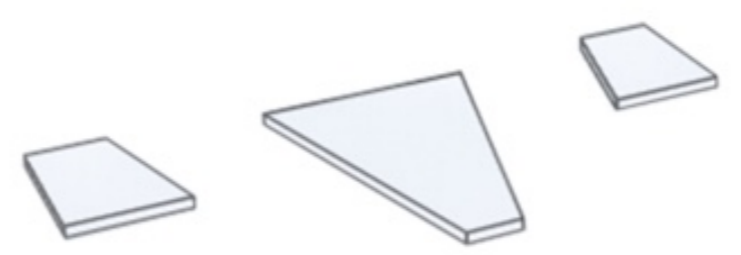
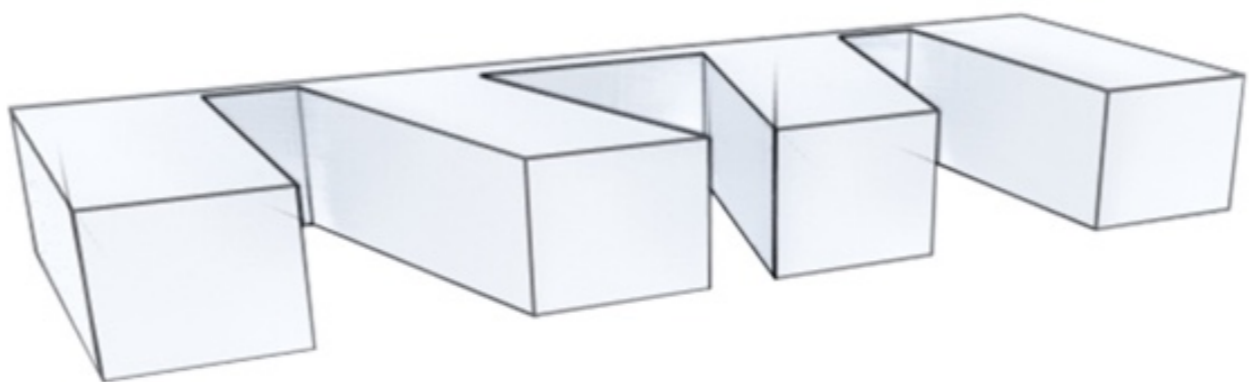
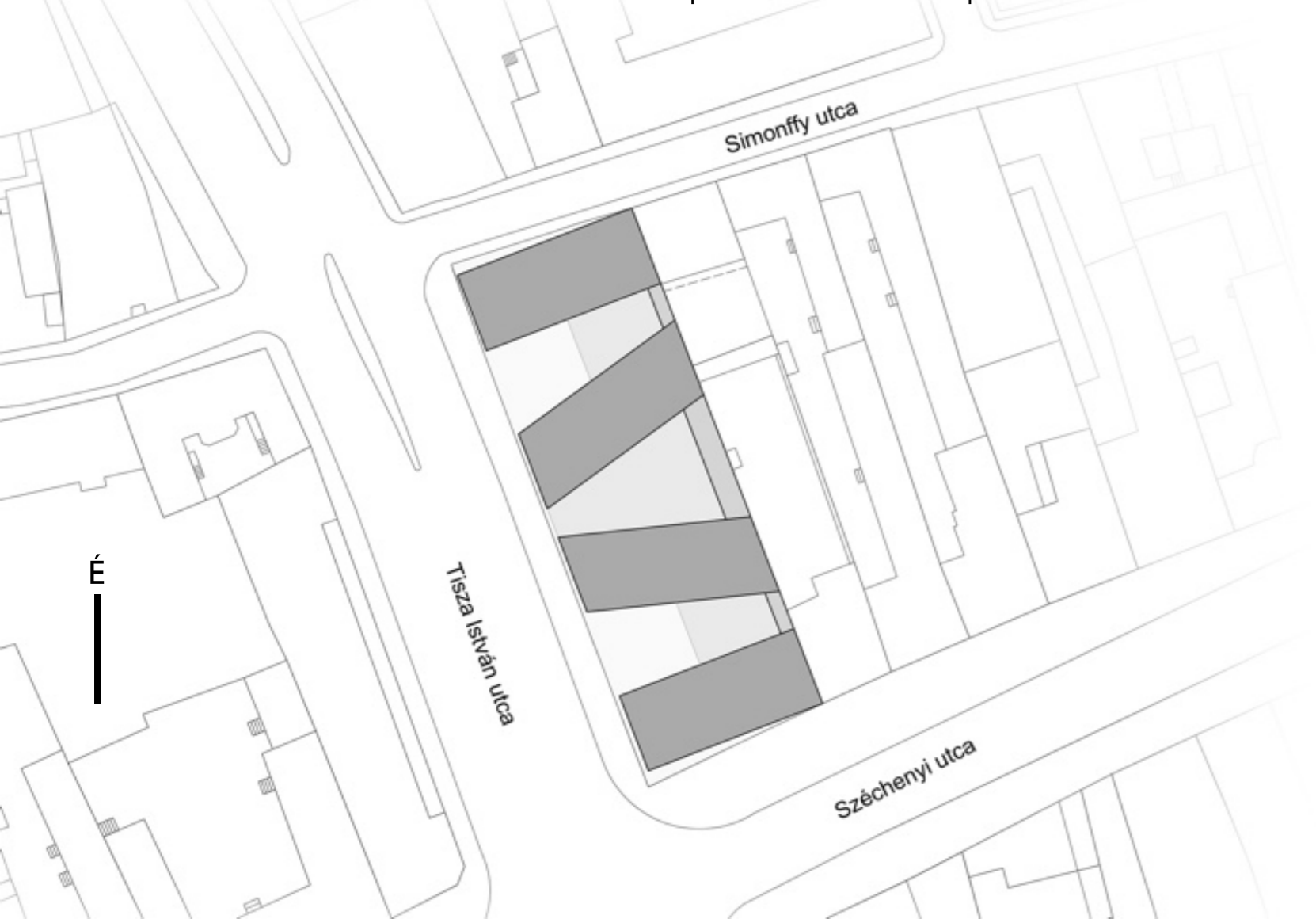
L
É
P
T
É
R

K A R A K T E R

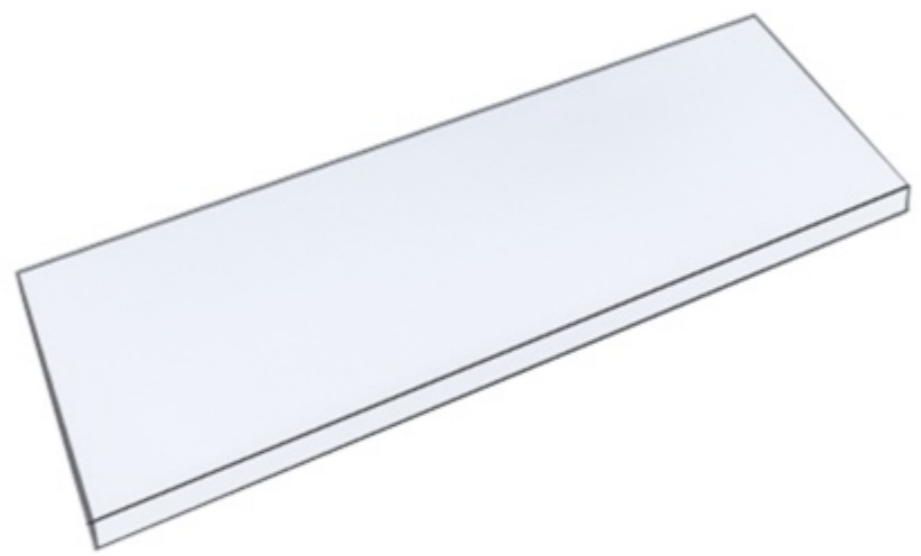
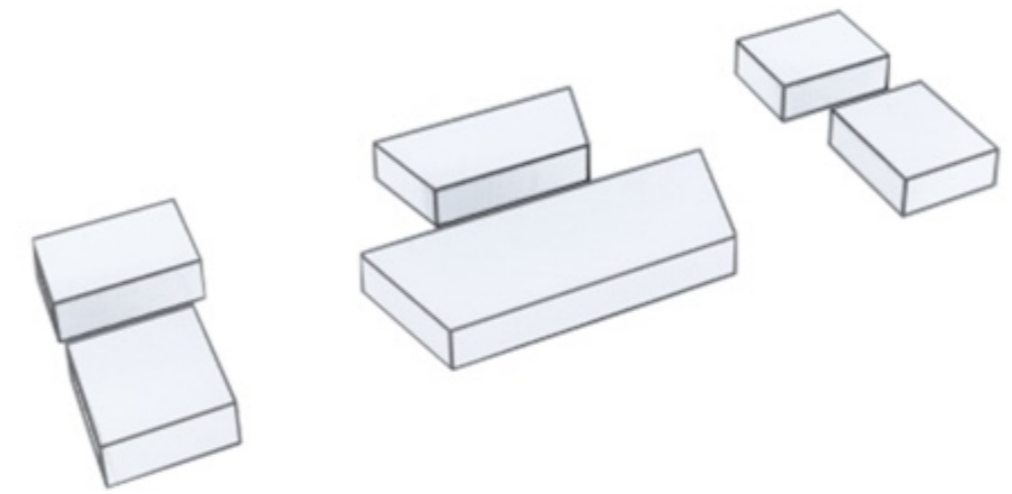
Anyagok
tégla és fehér vakolat. Egyértelműen ez a két anyag amely a helyszín karakterét meghatározza, így a tervezett épület is ezeket alkalmazza. Az utcaszinten az ellenállóbb, masszívabb, kissé nehézkes téglaburkolatot fentebb pedig a légiebb fehér vakolatot. Ahogyan haladunk felfelé az épületben az egyre 'lágyuló' anyagok jelzik, hogy a privát szférába érkeztünk, itt már láthatóak nagyobb, sűrűbb üvegfületek is.

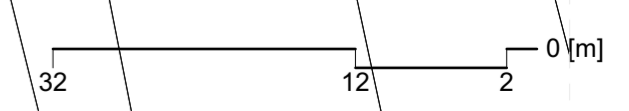
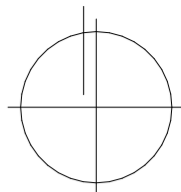
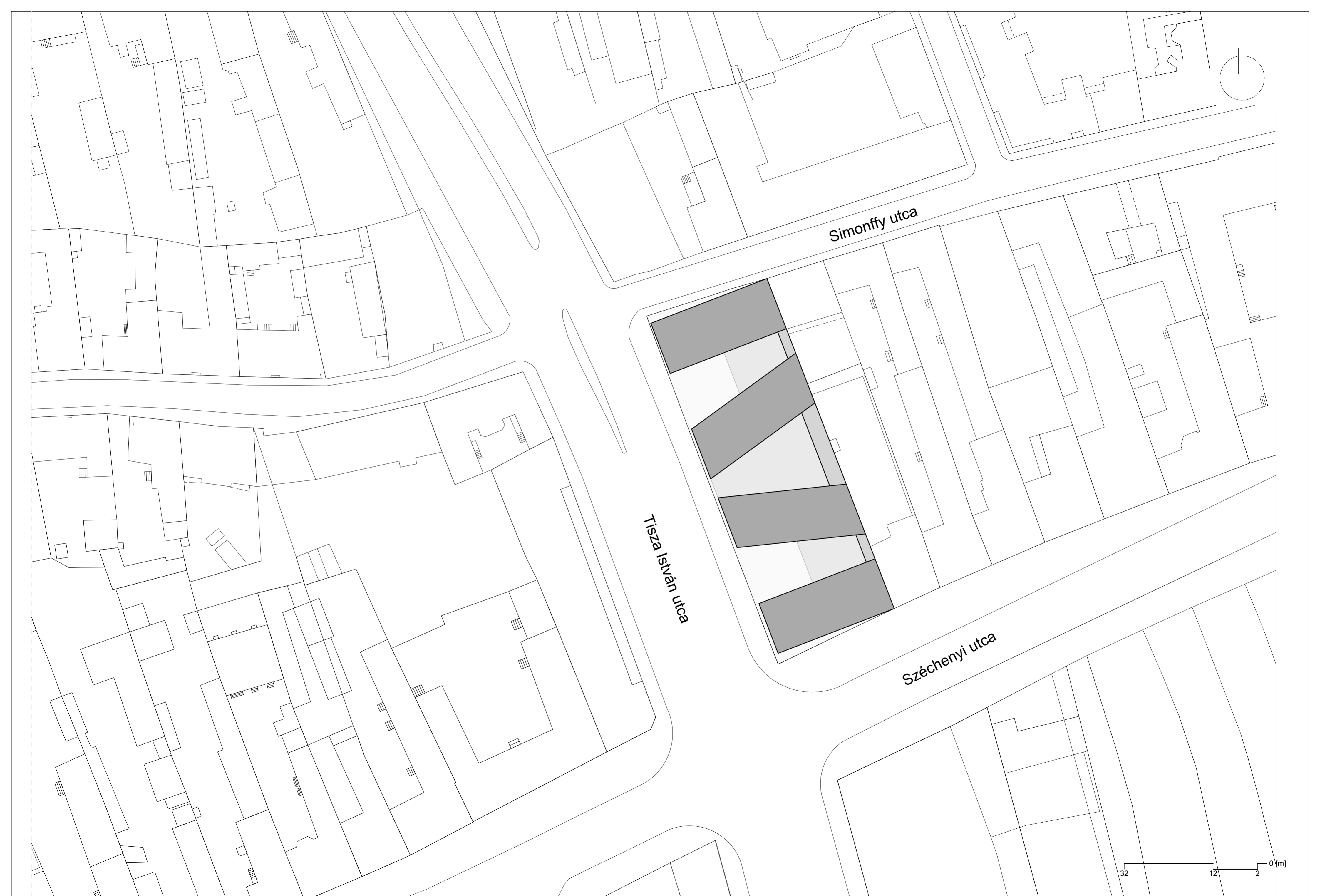


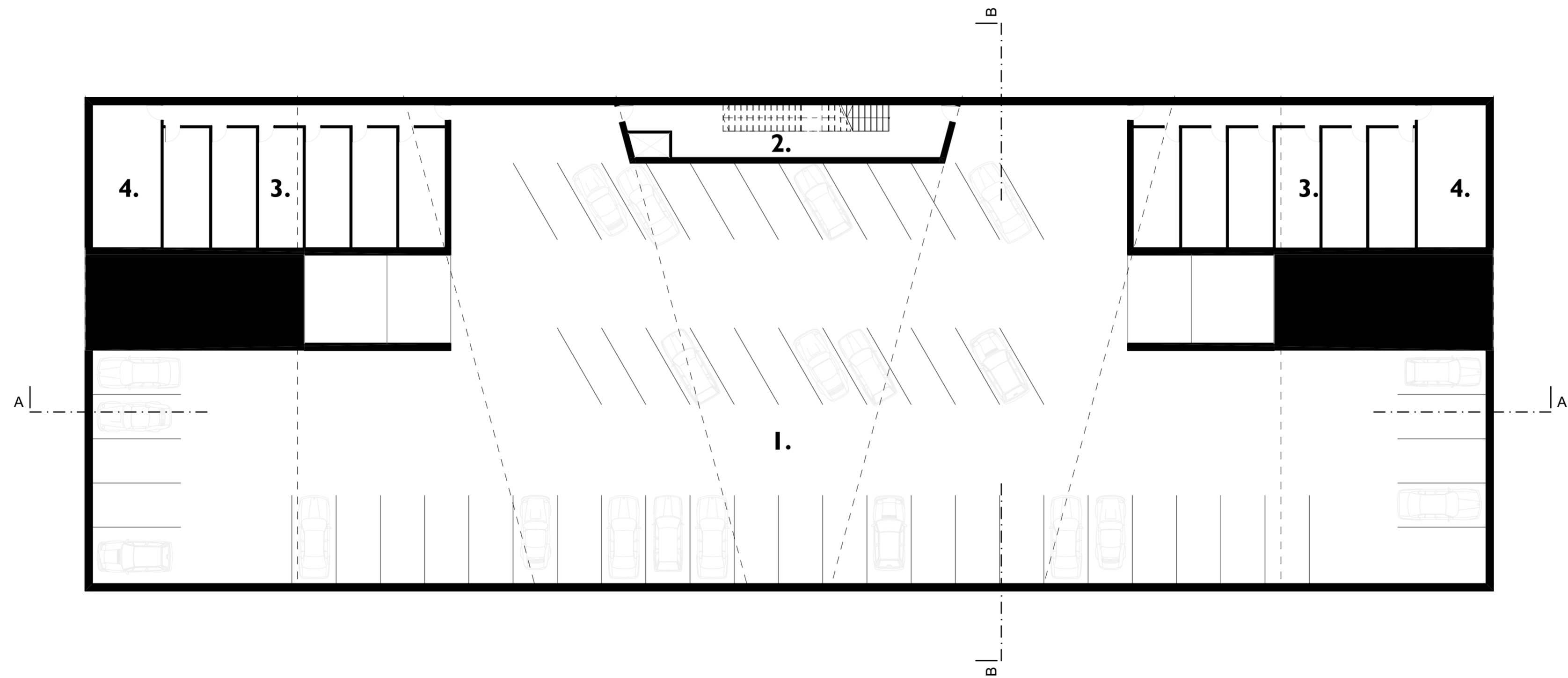
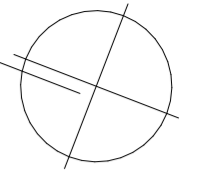
Tömeg, helyszín
a társasház tömegképzése a már a telken lévő épületek arányrendszerét veszi át, és ezzel alkot négy kisebb 'lakótömböt' melyek helyszínrajzilag is beleillenek a város ezen részén kialakult léptékeihez. A hasábok egymáshoz képest elforgatva lettek elhelyezve, kissé kibillentve ezzel a környéken kialakult szigorú merőleges rendszert. Az alsó szint kissé eltér a többitől, elválasztását egy a lakók számára kialakított első szinten elhelyezkedő 'zöldtető' biztosítja, mely a városnak visszaad egy maréknyi zöldfelületet, kikapcsolódási lehetőséget biztosít, valamint a rátelepített növényzet zaj és porszűrőként is funkcionálhat. Ez alatt helyezkednek el a különböző lakóközösségi és közfunkciók, melyek egymástól -egy hézagosan kötésben rakott téglafal segítségével- diszkrét módon elhatároltak, ugyanakkor a fény és a levegő a két elválasztott térrész között szabadon áramolhat. A lakóegységek megnyitási déli irányba tájoltak a megfelelő benapozottság érdekében. Az egymást váltó lakószintek fél egységgel eltolt lakásai a téglakötés hangulatát idézik fel. A bejárati oldalakon szintén megvan törve a tömb egyenes vonala, ezzel a 'beharapással' képez egy megérkezésre alkalmas térébűletet. A tömbök közötti közlekedést a keleti telekhatárral szomszédos közlekedősáv biztosítja, ezzel ezzel is kapcsolatot képezve.



P
R
I
V
Á
T
T
É
R

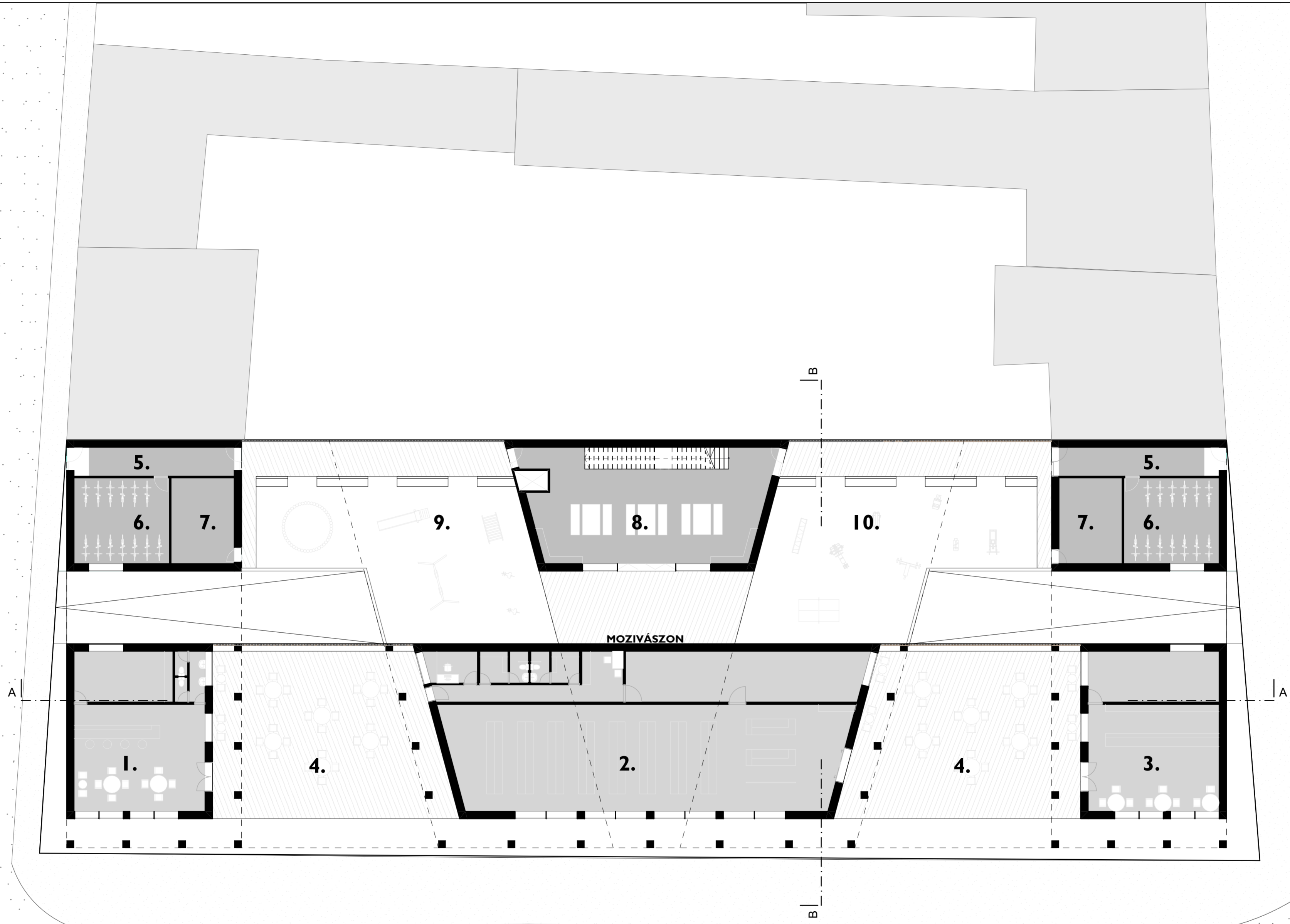
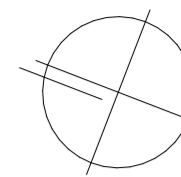




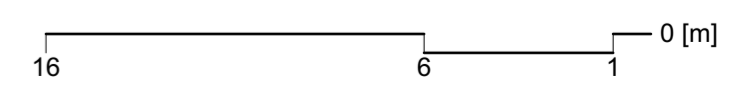
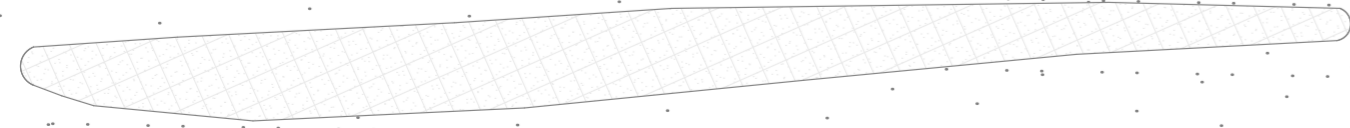


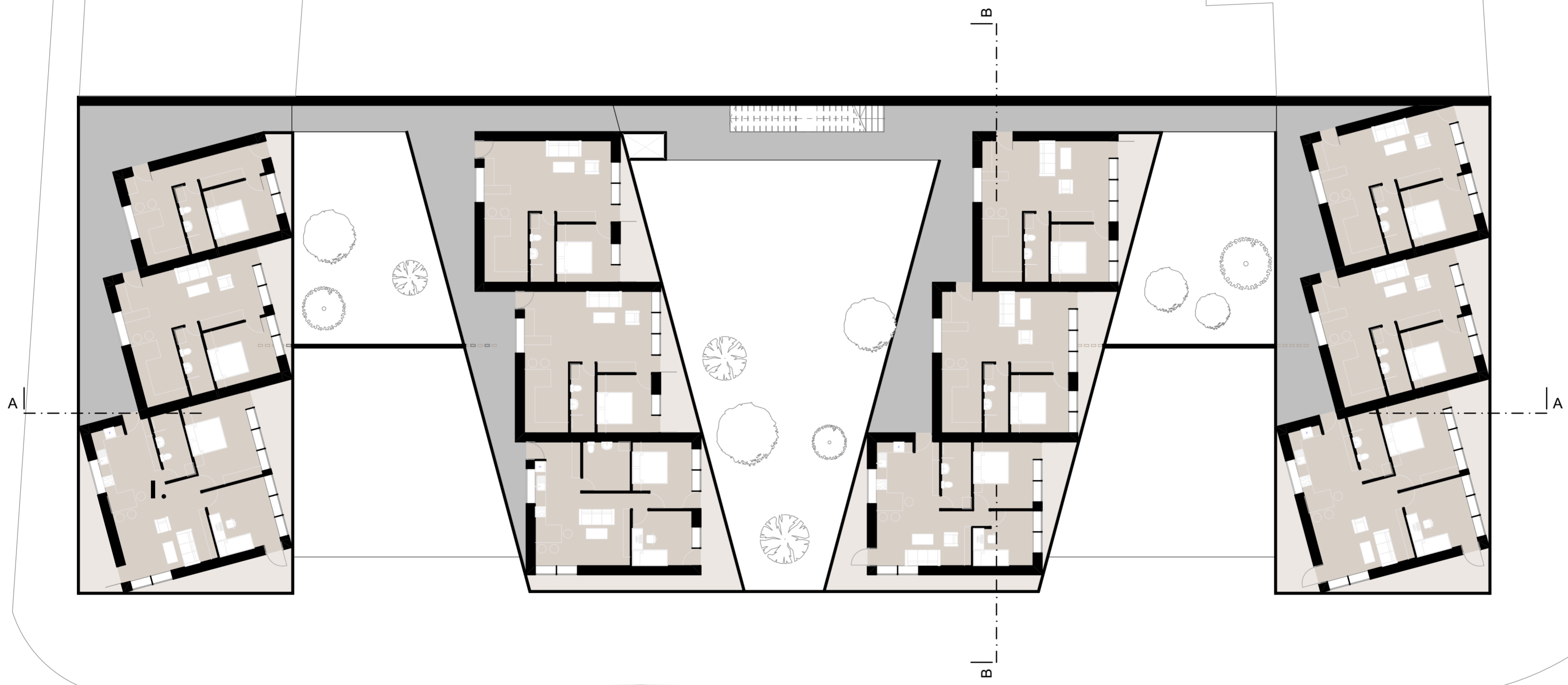
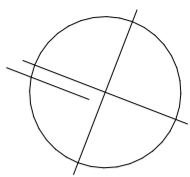
- 1. Parkolótér**
- 2. Közlekedő**
- 3. Raktárhelyiség**
- 4. Gépészeti helyiség**

16 6 1⁰ [m]

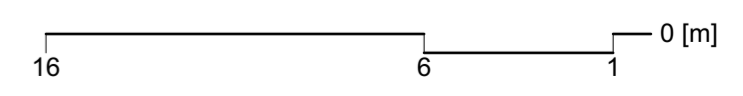


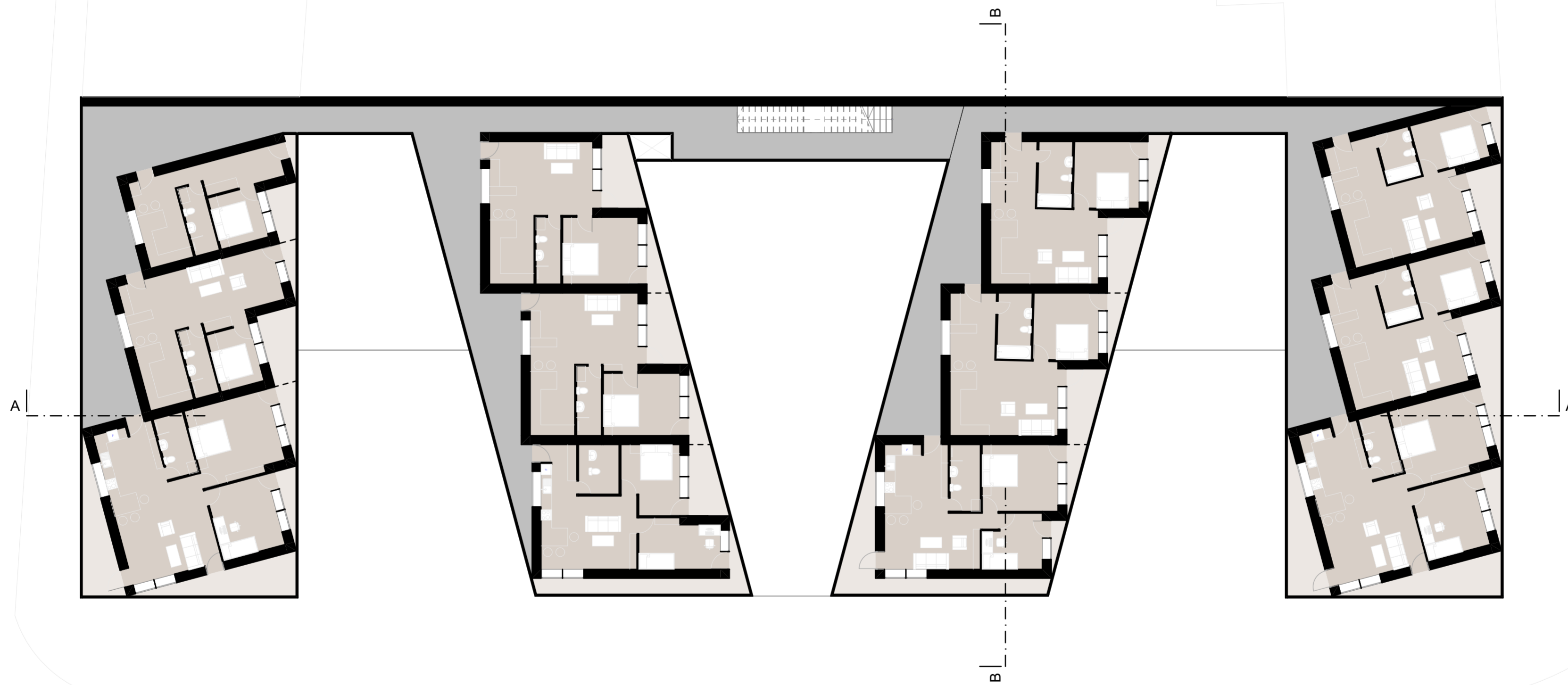
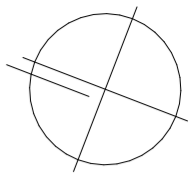
- | | |
|-------------------------|----------------------------|
| 1. Kávézó | 6. Kerékpár tároló |
| 2. Drogéria | 7. Szeméttároló |
| 3. Pékség | 8. Klubhelyiség |
| 4. Étkező-terasz | 9. Privát játszótér |
| 5. Közlekedő | 10. Edzőterem |

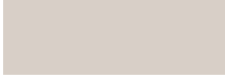
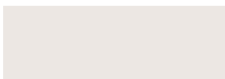



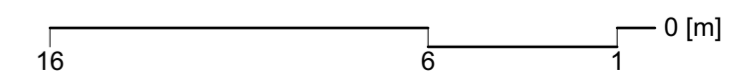


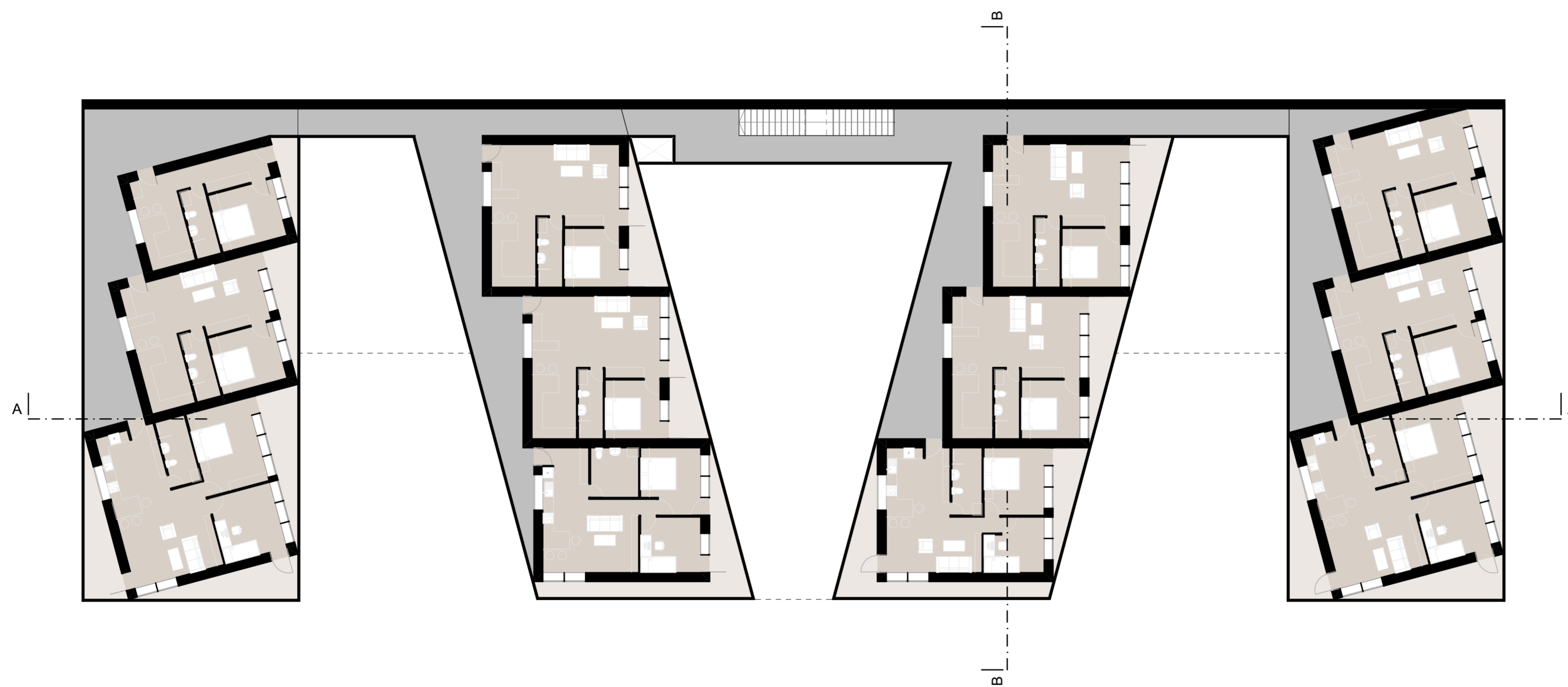
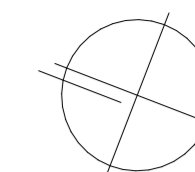
- Magánlakás
- Magánerkély
- Közlekedő folyosó



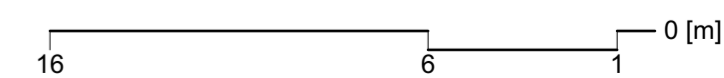


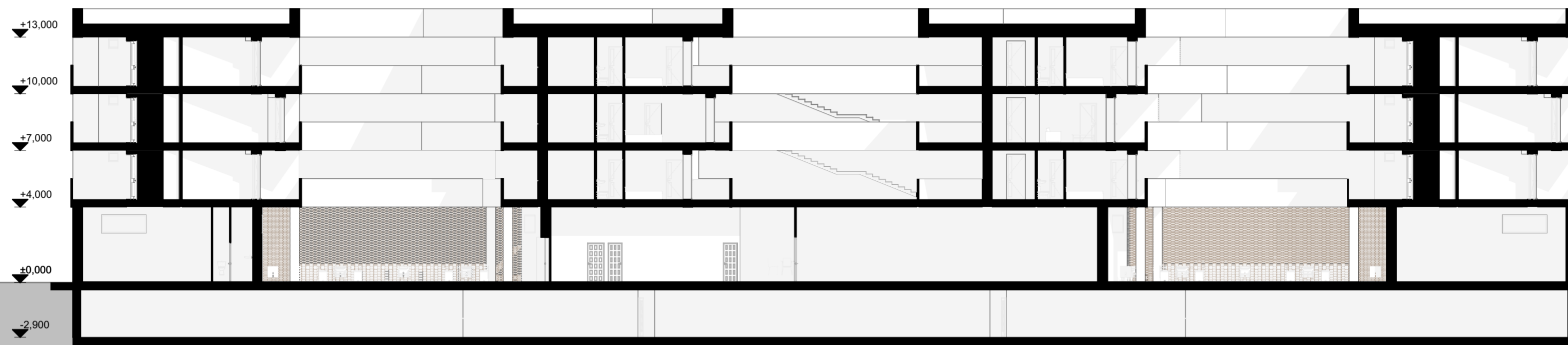
-  Magánlakás
-  Magánerkély
-  Közlekedő folyosó





- Magánlakás
- Magánerkély
- Közlekedő folyosó

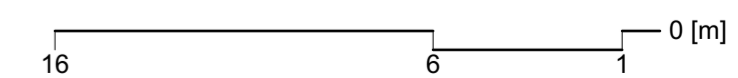


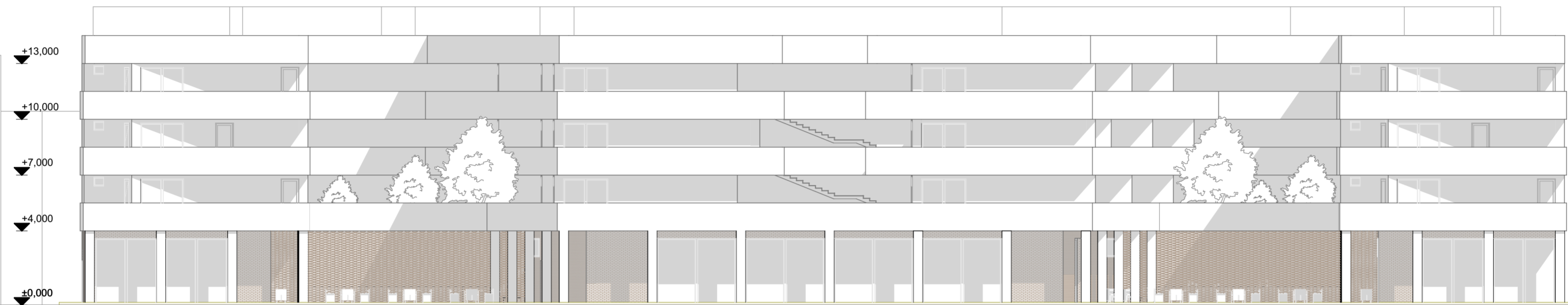


A-A

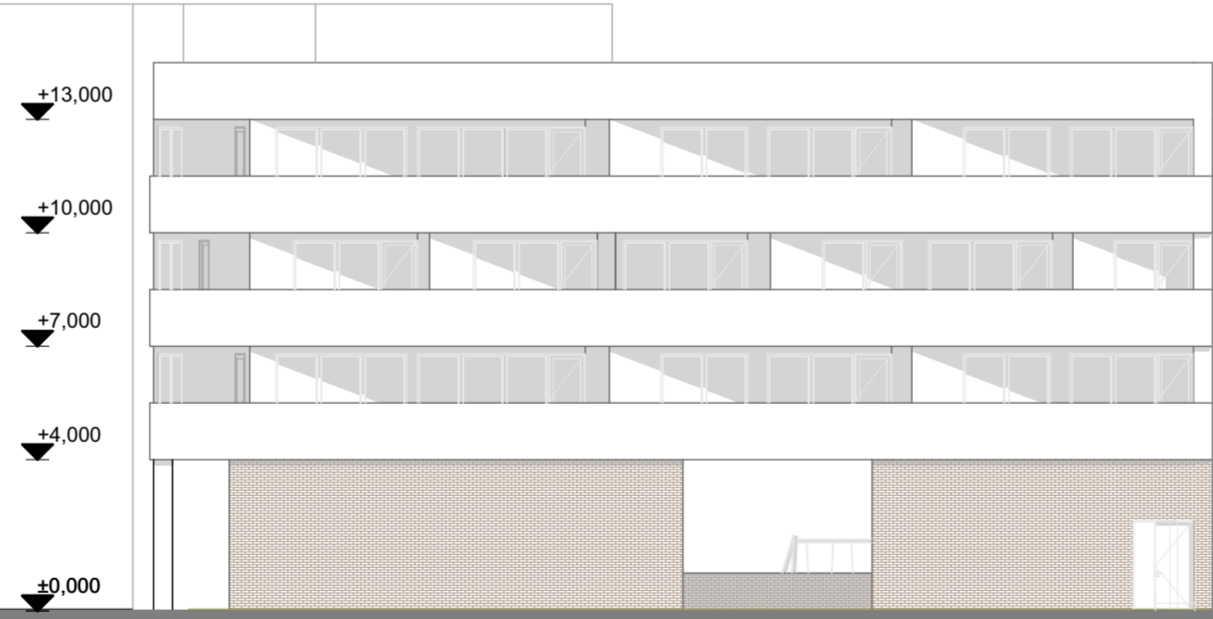


B-B





DÉLNYUGATI



DÉLI

