

Debreceni Egyetem
Műszaki kar
Ótemető utcai campus
INSTALLÁCIÓ TERV

LEHENGERTLŐ

Készítette: Bajusz Boglárka
Konzulens: Boros Miklós János
2020. május

Jelenleg az Ótemető utcai campus belső udvara bár szépen ápoltság, de nem túl ingergazdag. Egy nagy füvesített terület jellemzi, amit felületében sem tör meg semmi /pl. bútor/, de a térben sem jelenik meg semmi ezen a nagy „placcon”. Installációm célja ennek a monotonitásnak a megtörése lenne.

Mivel az installáció célja a figyelemfelkeltés, egy impulzus megadása, azonban jellegéből adódóan nem akar végérvényű lenni, nem szerettem volna olyan módon a földre helyezni semmit, ami árthat a füvesítésnek.

Ennél sokkal izgalmasabb helyzetnek gondolom azt, hogy a levegőből lógassak le valamit. Az udvarnak csak egy sávját használnám, ami így kiszakítaná azt a területet a „sivárságból”.



FÉNYKÉP FORRÁSA:

<https://oroszpeter.smugmug.com/Debreceni-Egyetem/M%C5%B1szaki-Kar-f%C5%91bej%C3%A1rata/>



FÉNYKÉP FORRÁSA:

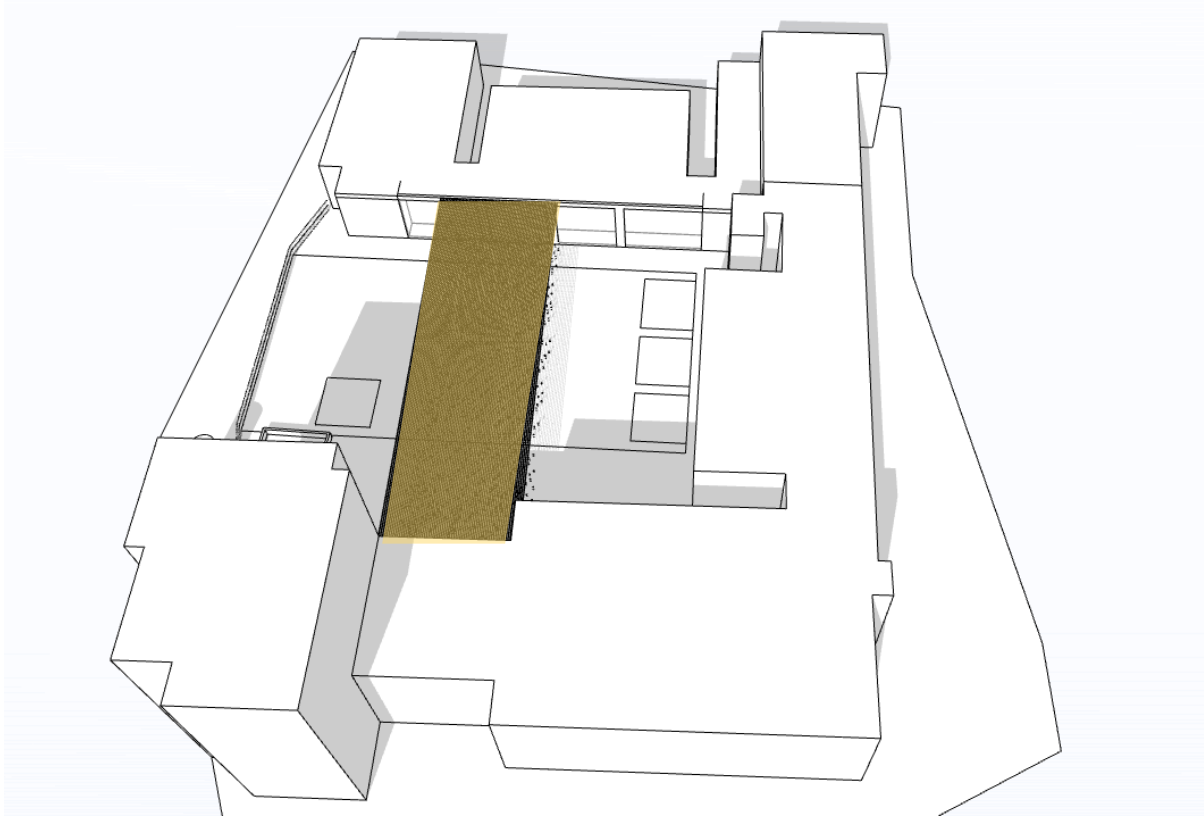
[Google maps](https://www.google.com/maps/)

Az installáció másik motivációja szintén az előzőhöz hasonlóan a már meglévő helyzettől eltérő viselkedéshez köthető.

A zárt udvart körülvevő összes épület tömszerű, éles határokkal lezárt, lapostetős kubus.

Az udvar látványában azonban megjelenik az utcán található hengerszerű test is, ami így az egyetlen íves formát képviselő látványelem.

Ezt a hengeres formát kicsinyíteném le, színezném többféle képpen, nyújtanám különböző magasságú hengerekké, és ezek kerülnének fellógatásra.



A műszaki kar két épületrészre bontható.

A régi épületrészek téglaburkolatú homlokzattal jelennek meg, két része az oktatási épület, és a toronyként magasodó kollégiumi épület.

Az új épület fehér homlokzatával, nagyrészt nyílászáróval áttört homlokzattal nyílik az udvar felé.

A régi oktatási épületrész és a kollégium találkozásánál az épülettömegben egy kis sávon egy visszahúzás található, ami az ú.n. „mozis terem” bejáratát keretezi.

Ez a visszahúzás nagyjából pont $1/3 - 2/3$ arányban osztja az udvart, így tökéletes helynek adódik az installáció számára.

A tartószerkezet filigrán, az új épületrész tetőszintjével egy szintben húzódik. Erről lógnak le a hengerek, amik $0,1 - 0,6$ méter magasak, és kb. $1,2 - 2$ méter közötti térbeli szintre lógnak be, ami így pontosan az udvaron sétálók szemmagasságában jelenik meg, ezzel megtörve az udvar látványát.

