

PROGRAM

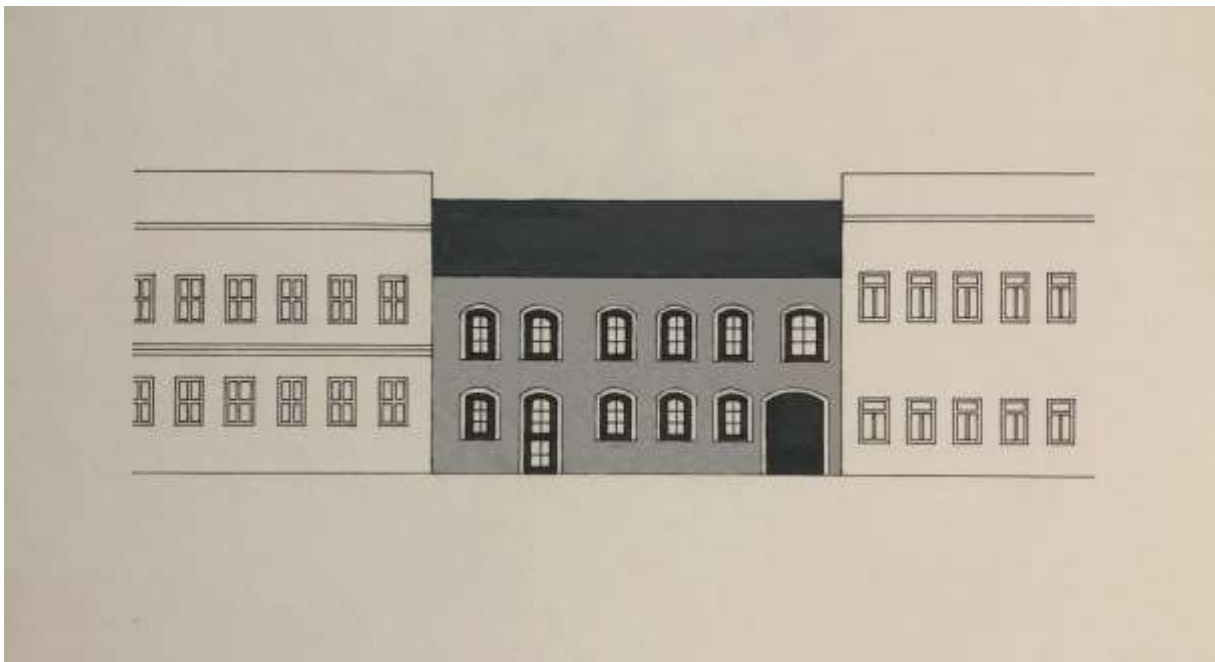
Három fős család számára készült ez az átalakítás, kik egy éttermet nyitnak.

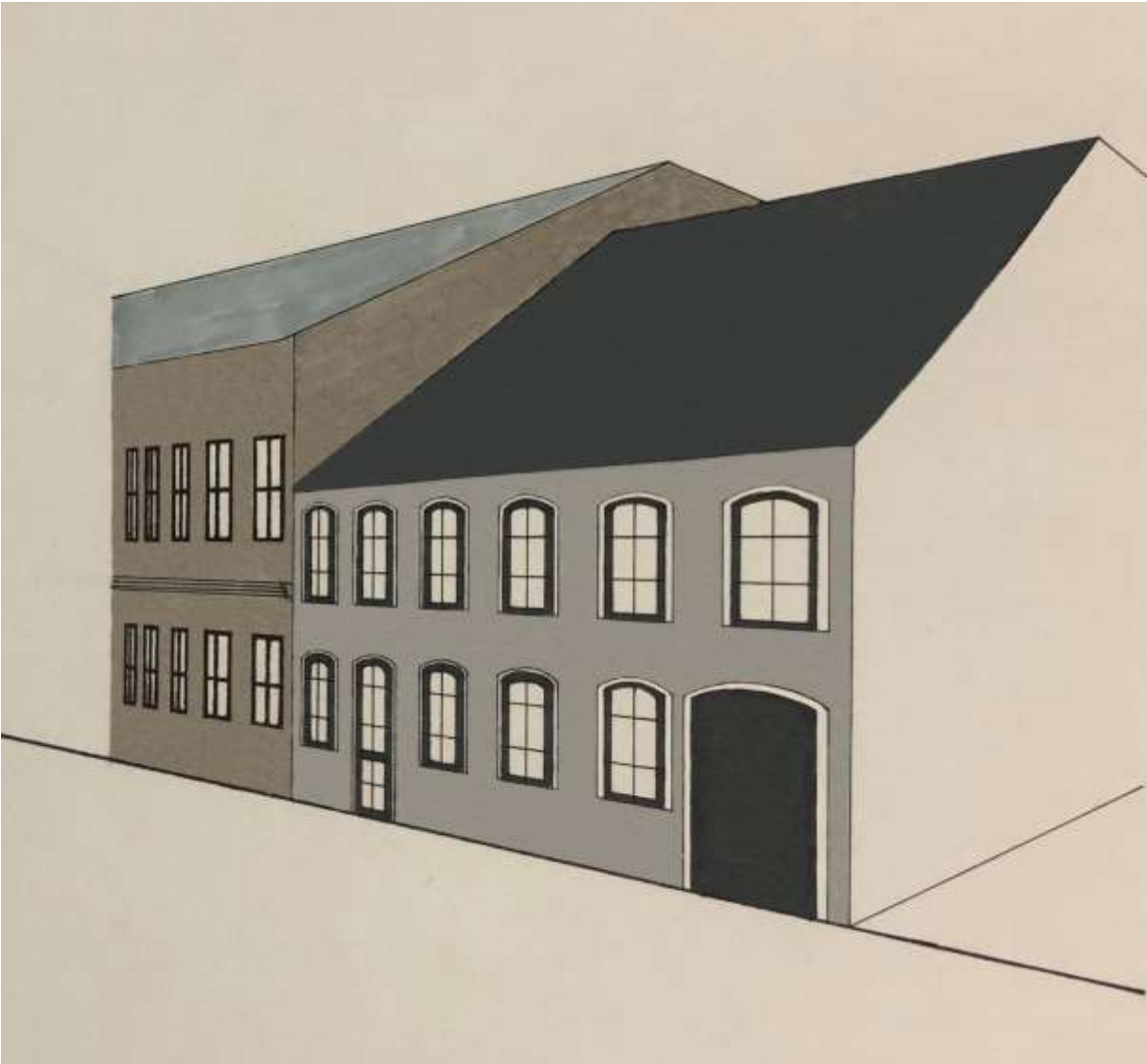
Az étterem a földszinten helyezkedik el, melynek típusa befejező konyha. Nem túl nagy helyigényű, amely tartalmaz: egy kisebb tárolót, előkészítő pultot, hűtőt, mosogatót, ételmaradék tárolót valamint egy öltözőt. A kapualjból lehet megközelíteni a konyhát.

Az étterem külső és belső térből áll. A belső tér boltozatos fehérre festett téglafal, a külső tér pedig egy terasz, ami virágdézsákkal van határolva.

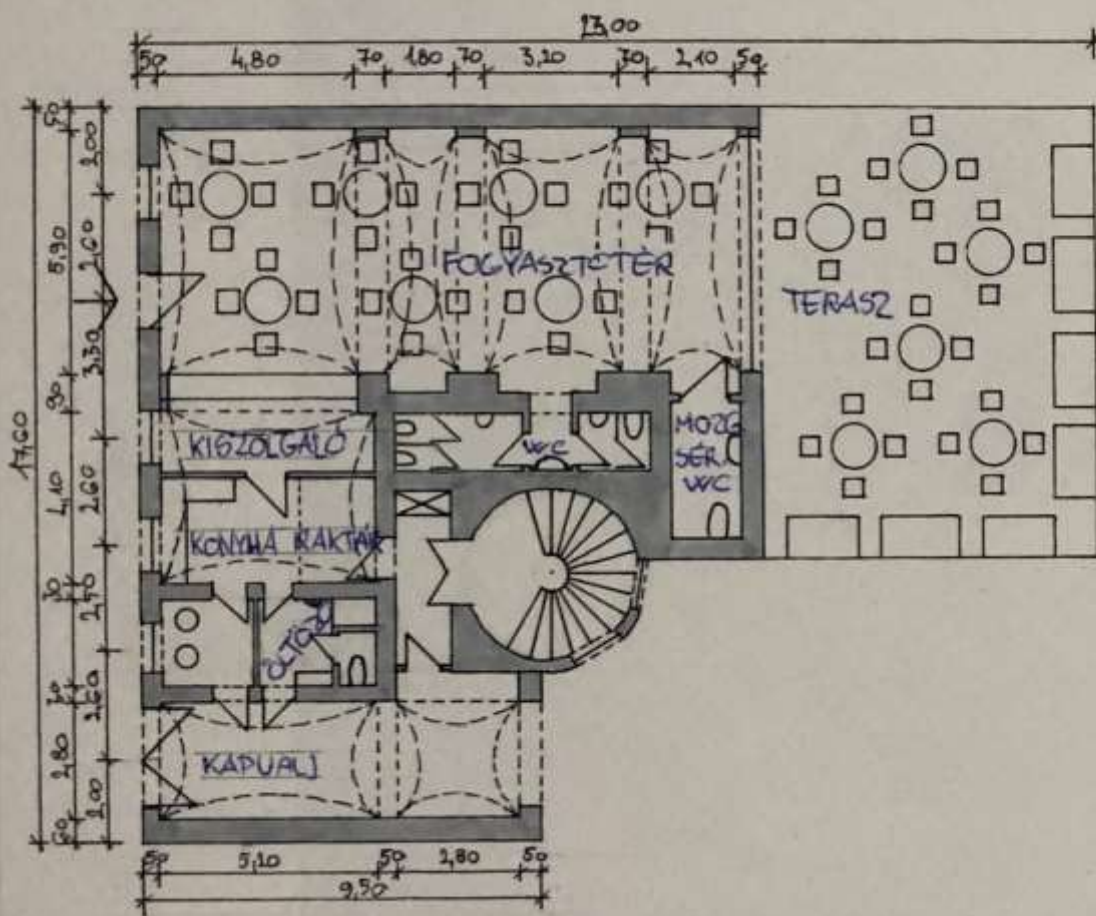
A lakótér az emeleten helyezkedik el, ahol helyet kapott két hálószoba, nappali, konyha ebédlő, mosókonyha, fürdőszoba és egy tetőterasz.

Törekedtem arra, hogy minél több természetes fény juthasson be az épületbe, így nagy üvegfelületeket hoztam létre.

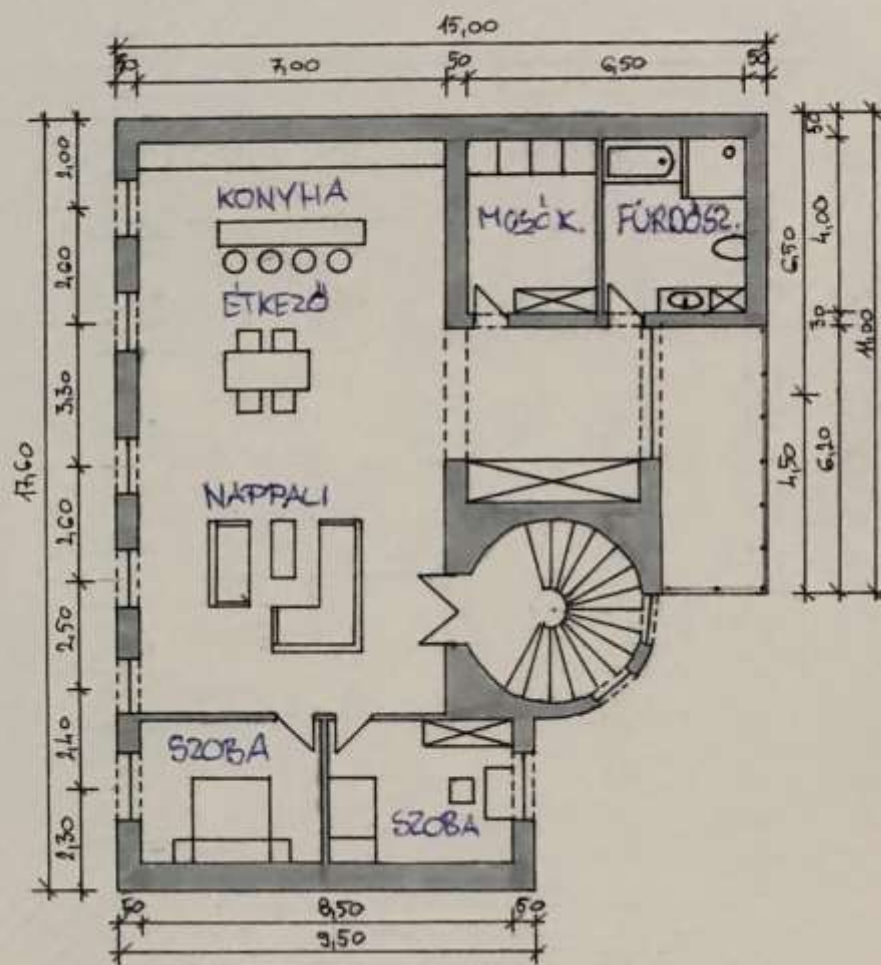




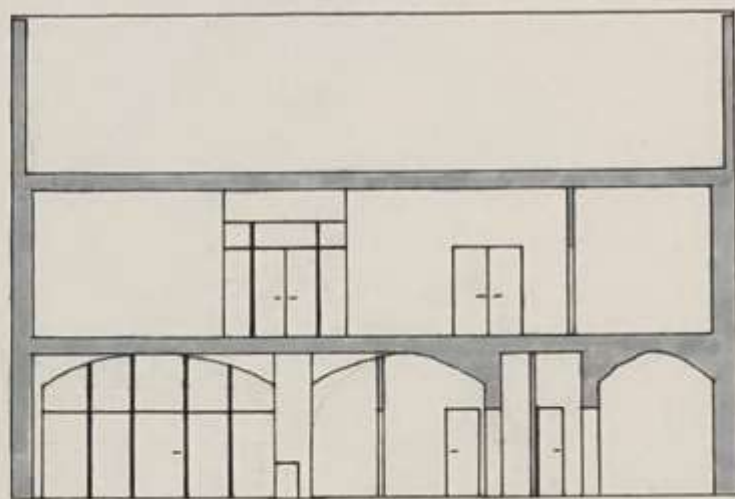
FÖLDSZINT



EMELET



A-A METSZET



B-B METSZET

