

Építészeti tervezés II  
Vági-Nagy műterem

**Szabó Mátyás 20/21 II. FÉLÉVES TERVE**

**TEST - TÉR transzformáció / lakóház (Spanyolország)**

Féléves tervfeladatunk során a test-tér definiálásával és ennek modellezésével foglalkoztunk. Kerestünk egy számunkra érdekes mozgásformát, melyet a hozzá szükséges helyigények, auramodellek segítségével elemeztünk, majd tovább gondoltunk, struktúrává alakítottunk.

Én egy alapvetően merev, feszültséggel telt, ugyanakkor mégis kecses mozgásformát formát választottam, a spárgázást.

Azért döntöttem emellett a forma mellett, mivel az emberi testnek a szokványos mozgásformáitól eltérő, idegen helyzetű, és hosszú távon káros helyzetét mutatja be.

Ugyanakkor a szokványostól való eltérésének köszönhetően figyelemfelkeltő, érdekes alakot ölt a megfigyelő számára.



A modellezés első fázisában egyszerűsített, tartószerkezet jellegű tereket modelleztem, melyek egy spárgázó ember egyszerűsített auramodeljének formaváltozását tükrözik.

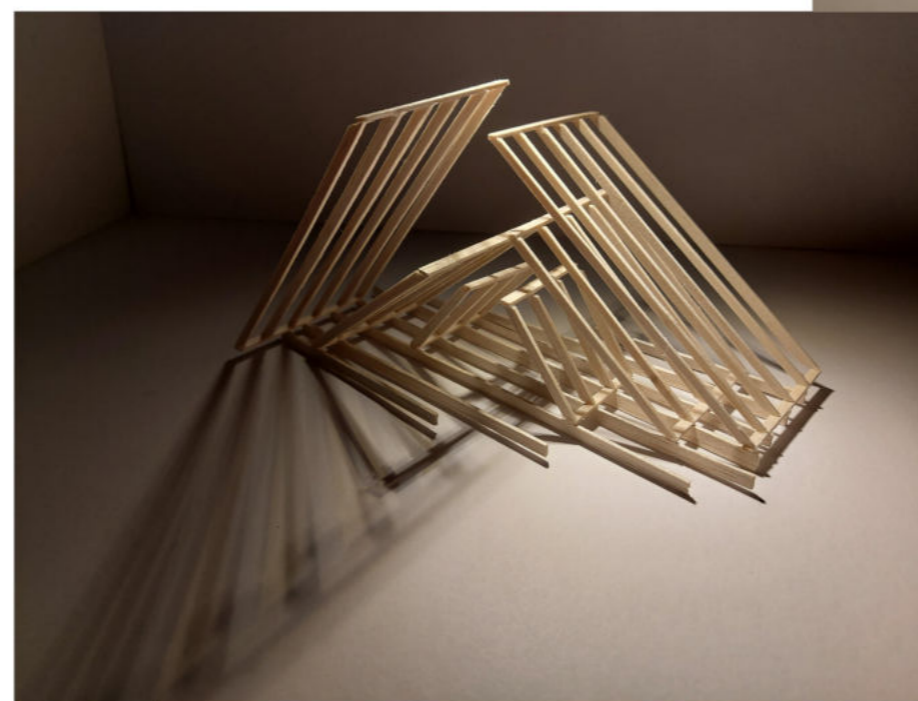
A modellezés során kiemelt szerepet kapott a struktúraképzés, melyre a tartószerkezeti kiosztás során kiemelt hangsúlyt helyeztem.

A maketteken egyből szembetűnő centralitás, az emberi törzs és fej vertikális kiemelkedésének köszönhető, míg a szimmetrikusan elhelyezkedő, kevésbé hangsúlyos szerkezetek a vízszintesen elterülő lábakat szimbolizálják,

Így a makett két részre bontható. Egy középponti egyedi alakzatra, és a környezetében azonos mellékformákra.

Ugyanakkor a két különálló alakzat, mint az emberi test, együtt egy harmónikus egységet alkot.





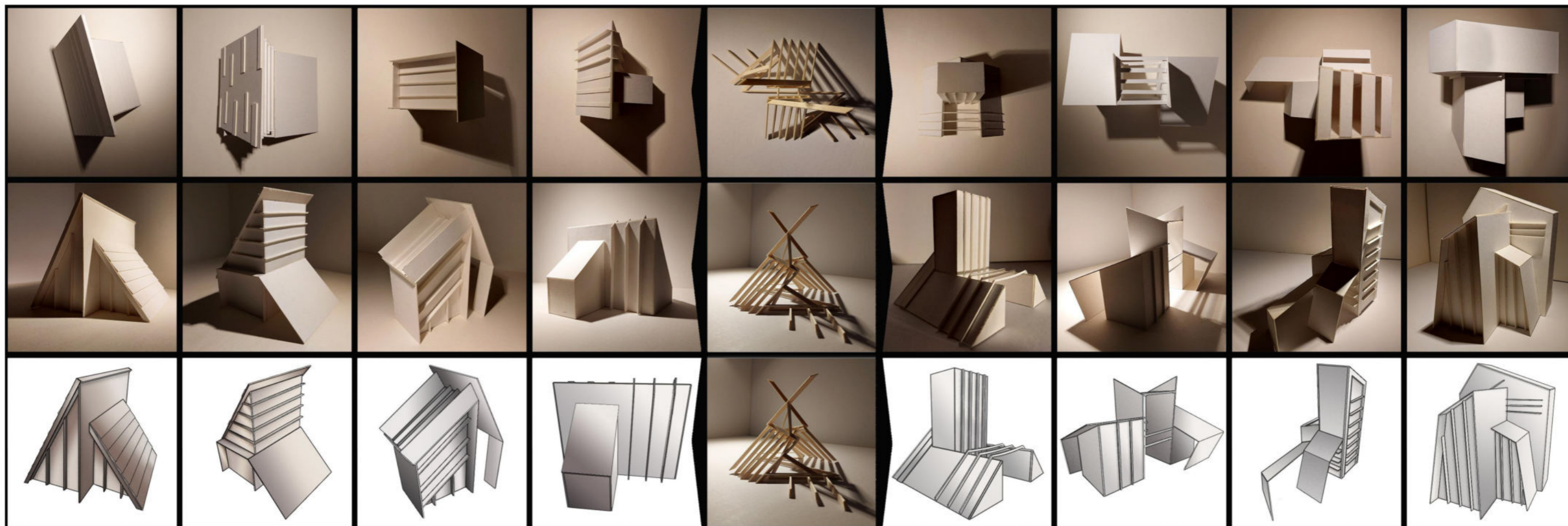
Az itt látható dián a modellünk struktúraváltozásait figyelhetjük meg.

Ezen struktúrákat a későbbiekben egyszerűsítettük, majd fokozatosan épületszerűvé formáltuk.

Mivel ebben a munkaállapotban még nem állt se funkció, se konkrét felhasználási elv, ezért még bármit képezhettünk és bármilyen funkciónak megfelelő formavilág irányába változtathattuk a modelljeinket.

Ennek alakulását a következő dián figyelhetjük meg.





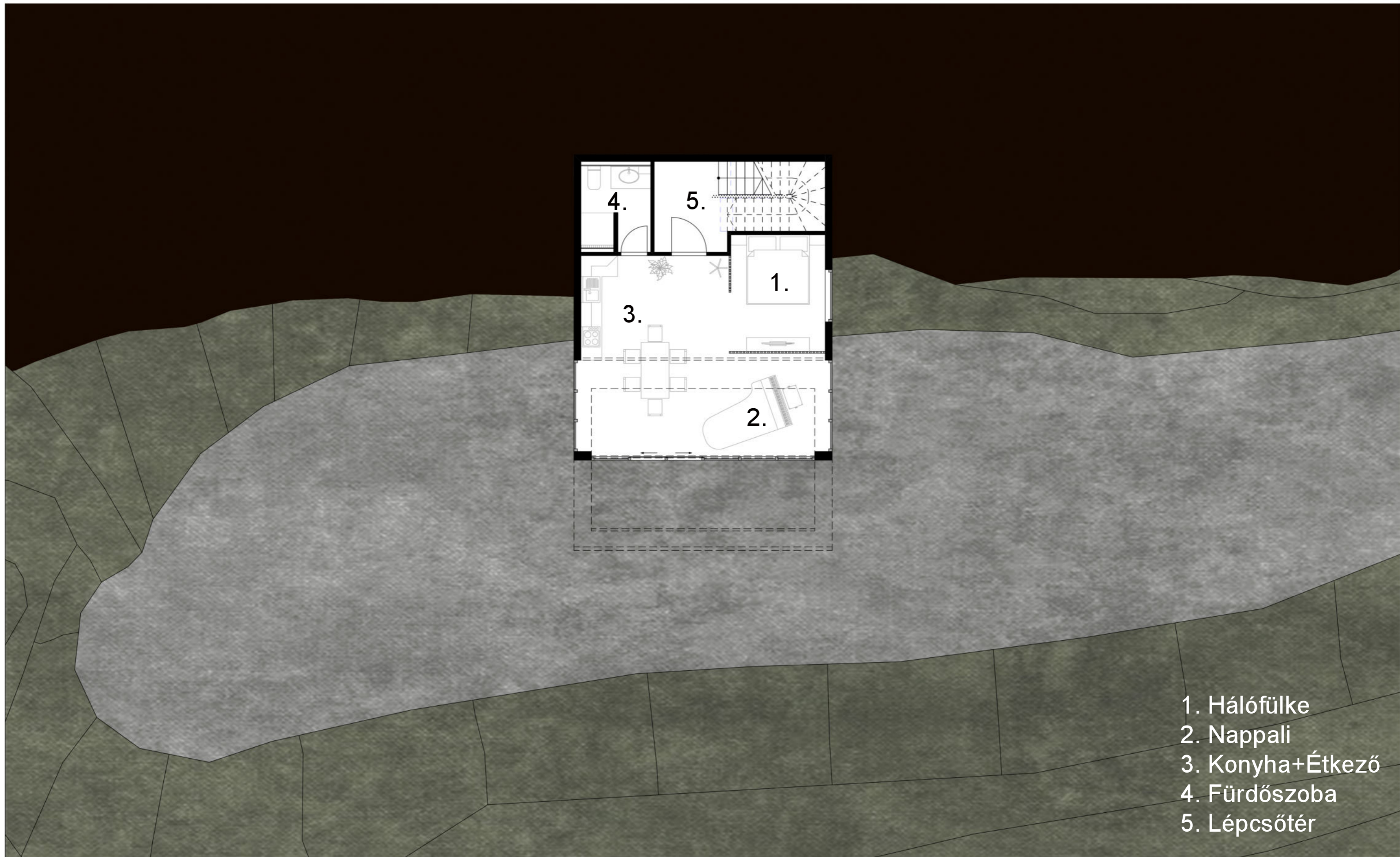
A transzformációk készítése alatt összesen 16 különböző modellt készítettem melyek közül először nyolcat majd végül egyet választottunk ki a tervfeladatunk végső részére. A 8 makett 2 fő fejlődési egységre bontható, melyet a kép is szemléltet.

Balra 2 szintes családiházak modellsorozatát láthatjuk, mely a kiindulási szerkezethez leginkább a nagy hajlásszögű tetővel kötődik, míg jobbra, nagyobb léptékű társasházak sorát figyelhetjük meg, melyek első sorban az alapmodell centralikus kialakítását örökölték meg.

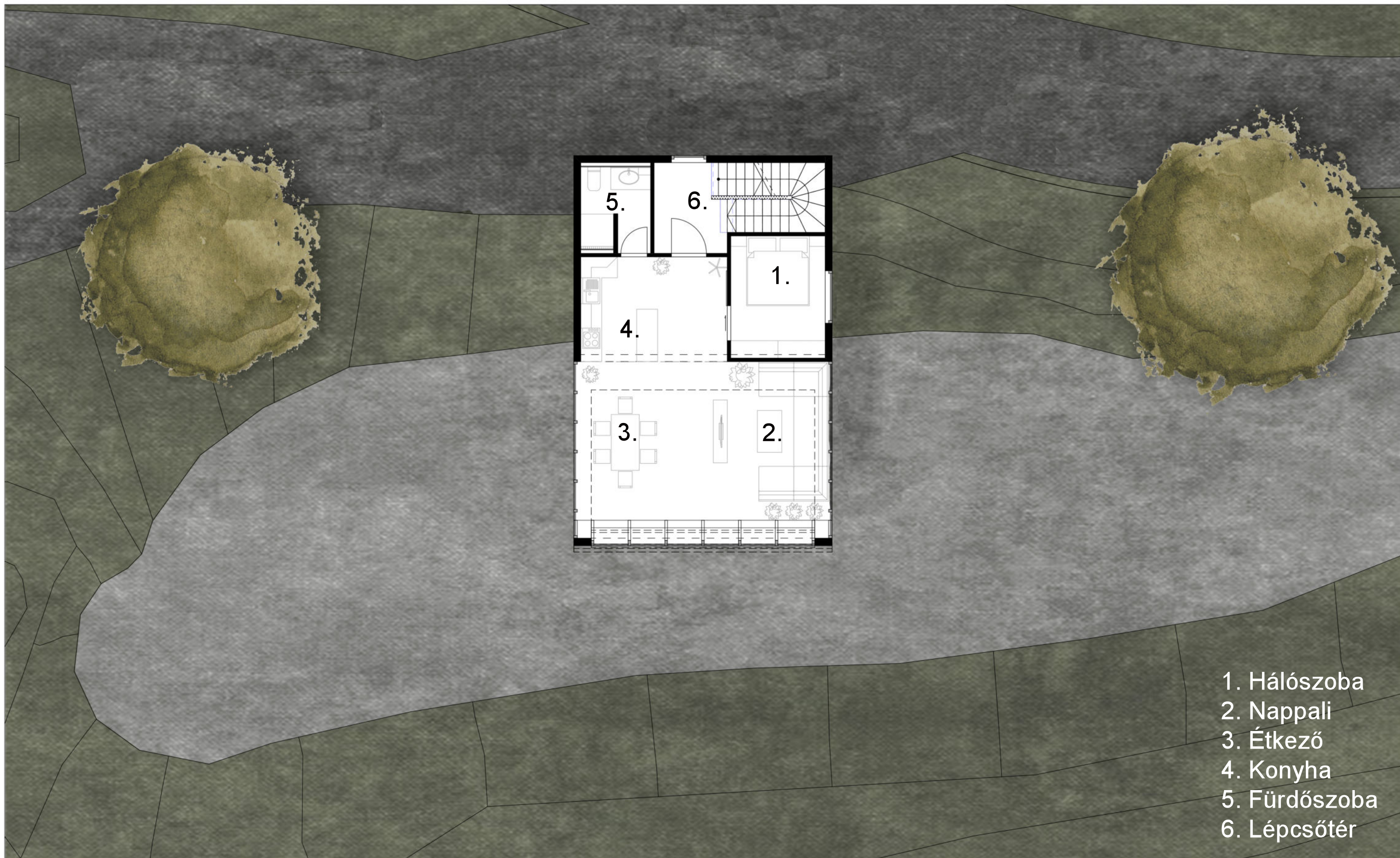
A végső feladatrészt kidolgozásra a harmadik társasházi makettet választottuk ki, melyet több konzultáció keretében feldolgoztunk és alakítottunk egy végleges épülettervvé.

Végeredményében egy hegyvidéki tájba helyezett 4 lakásos nyaralóházat terveztünk, mely tökéletes helyéül szolgál a kikapcsolódni vágyó kisebb létszámú családok számára. A következő diák keretében ezeket figyelhetjük meg.









- 1. Hálószoba
- 2. Nappali
- 3. Étkező
- 4. Konyha
- 5. Fürdőszoba
- 6. Lépcsőtér





- 1. Hálófülke
- 2. Konyha+Étkező
- 3. Fürdőszoba
- 4. Lépcsőtér





B-B Metszet





