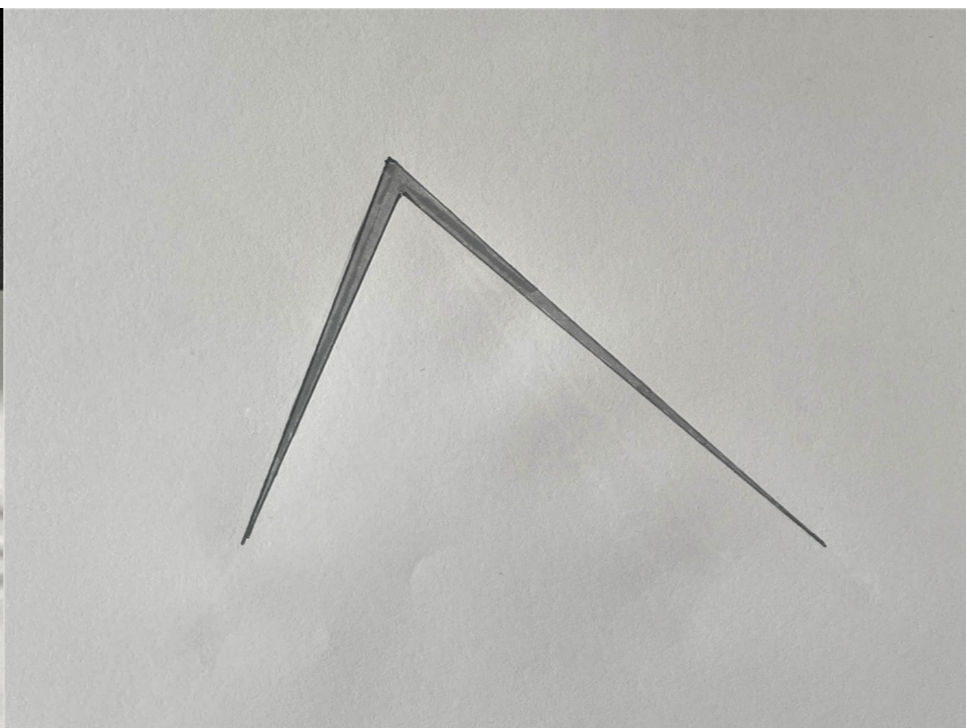
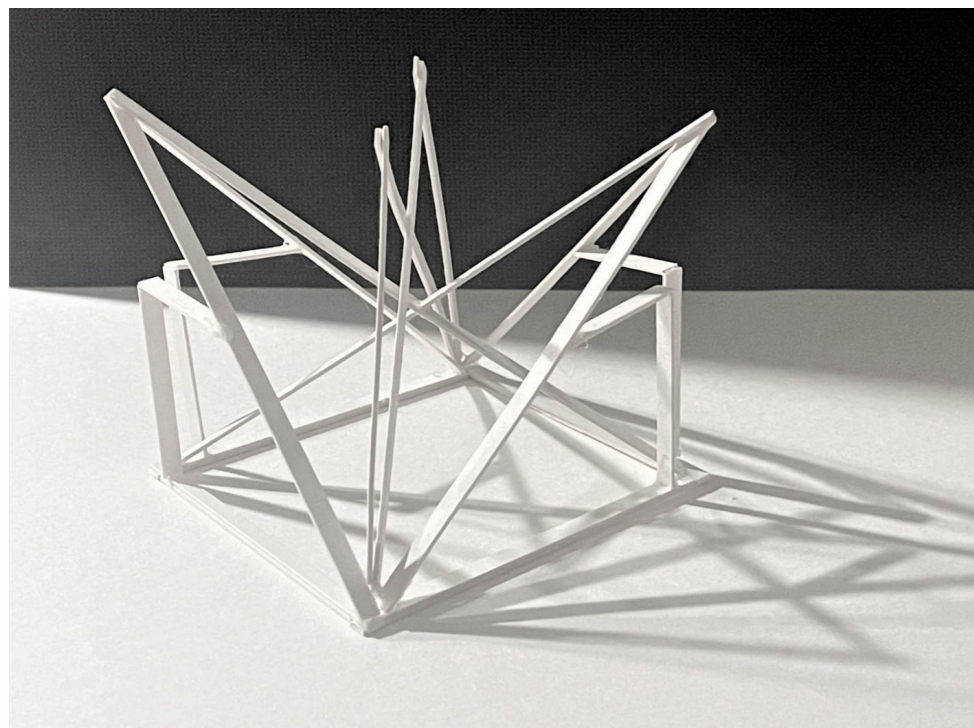


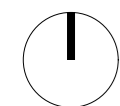
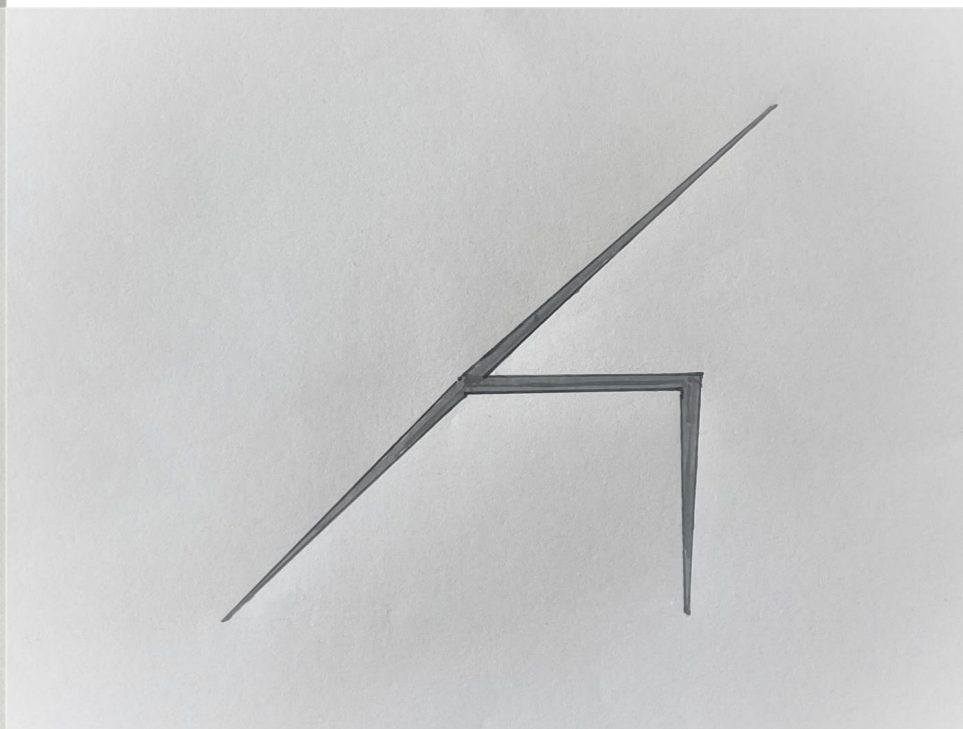
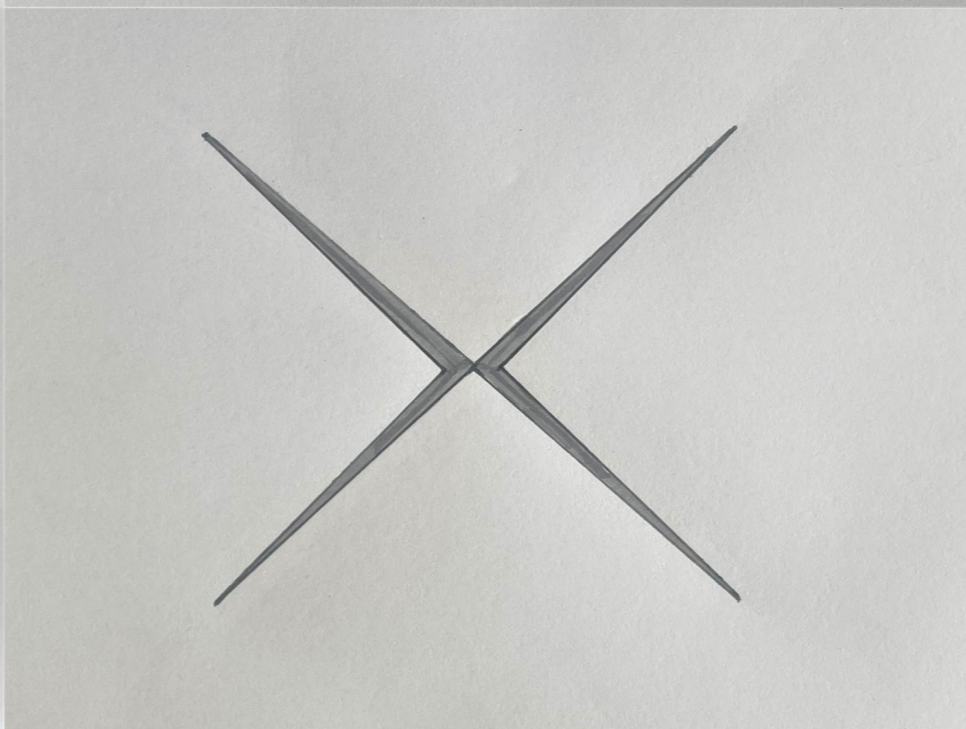
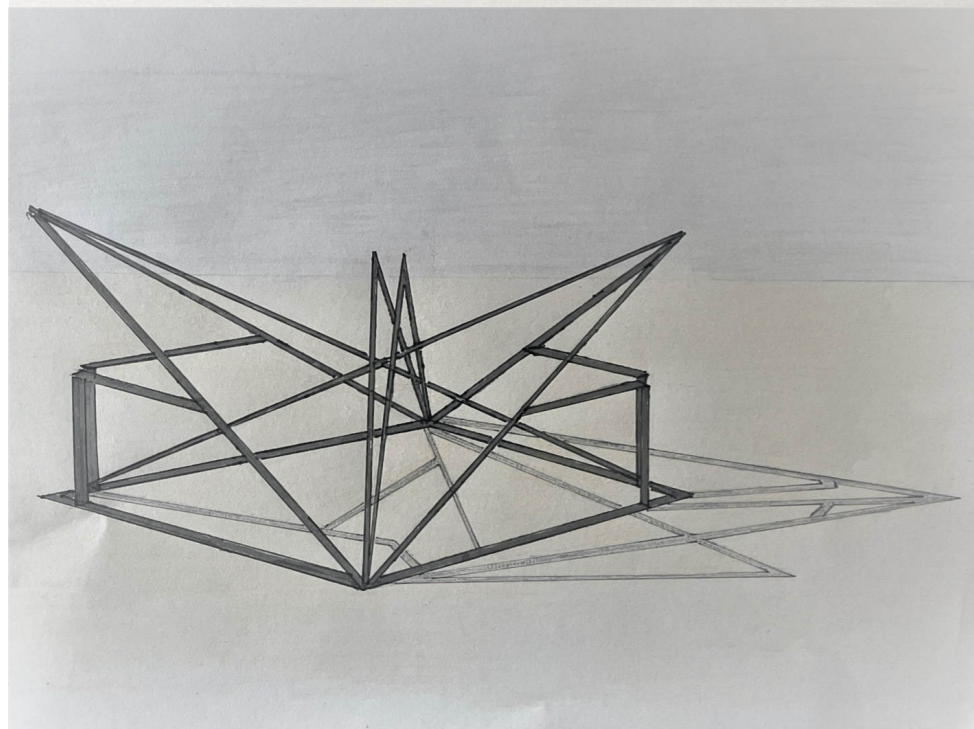
építészeti tervezés II
vági-nagy műterem

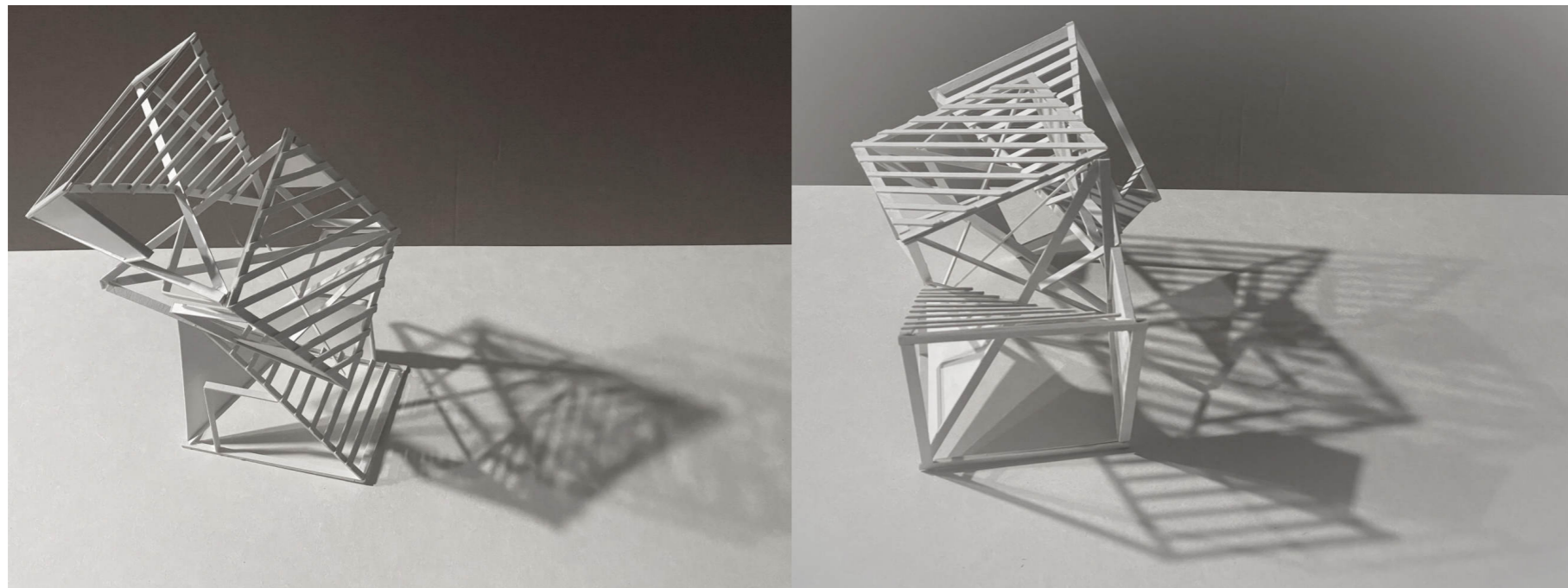
TÓTH MARCELL 20/21 II. FÉLÉVES TERVE

TEST - TÉR transzformáció / lakóház (Spanyolország)

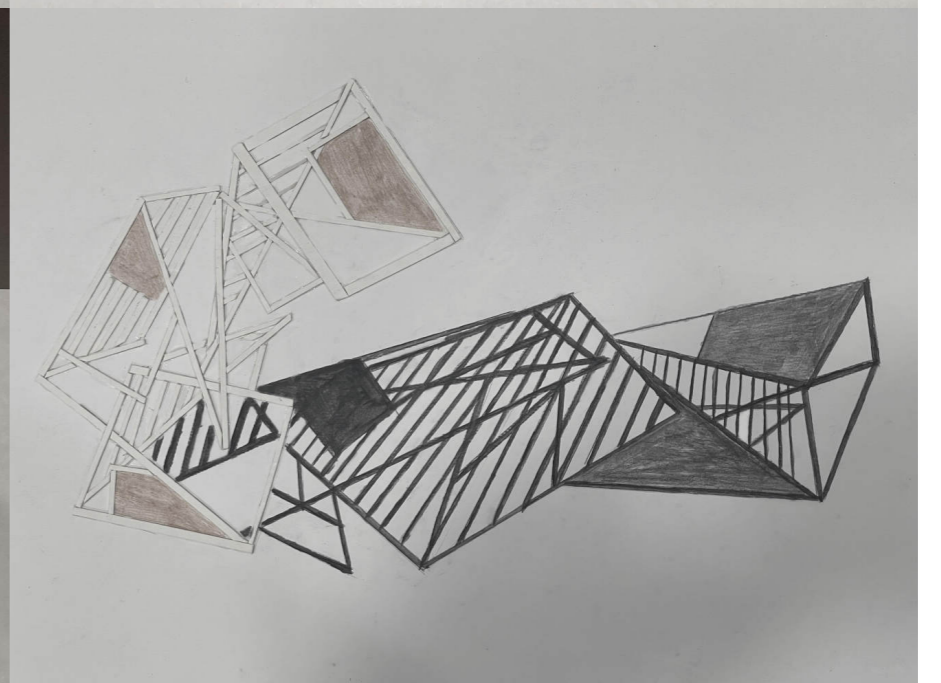
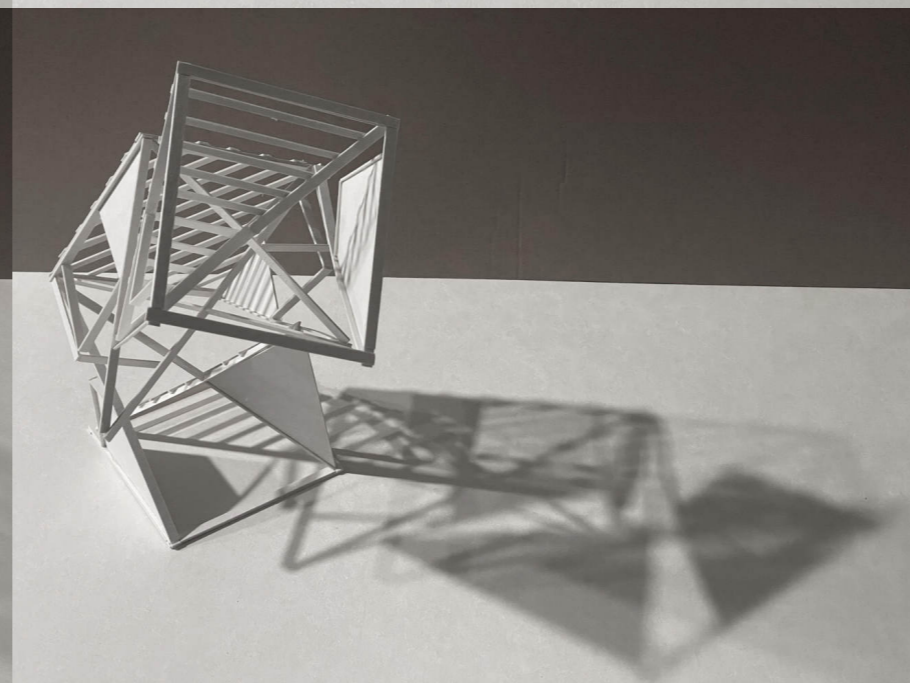
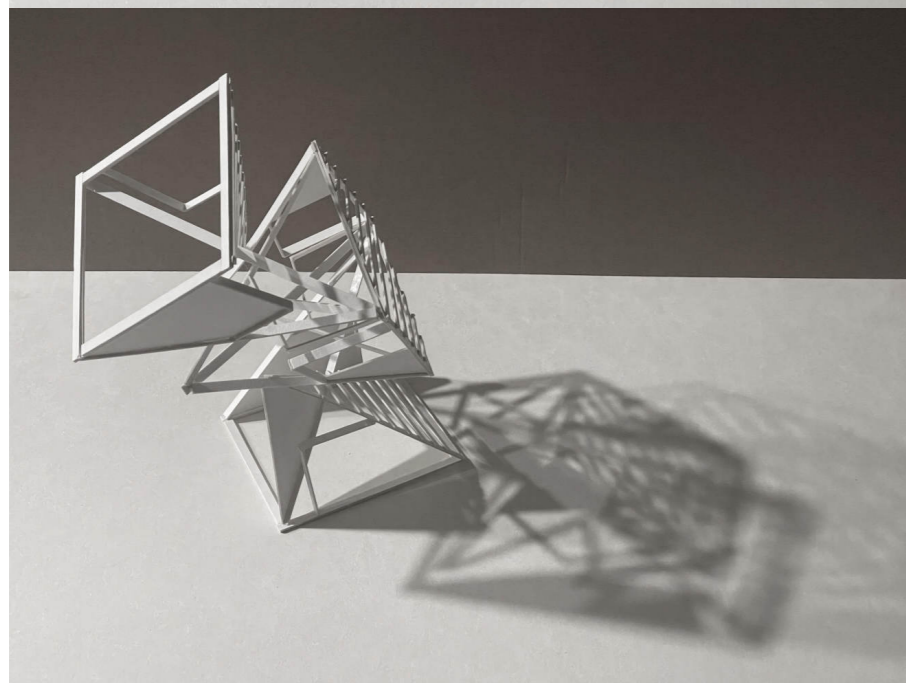
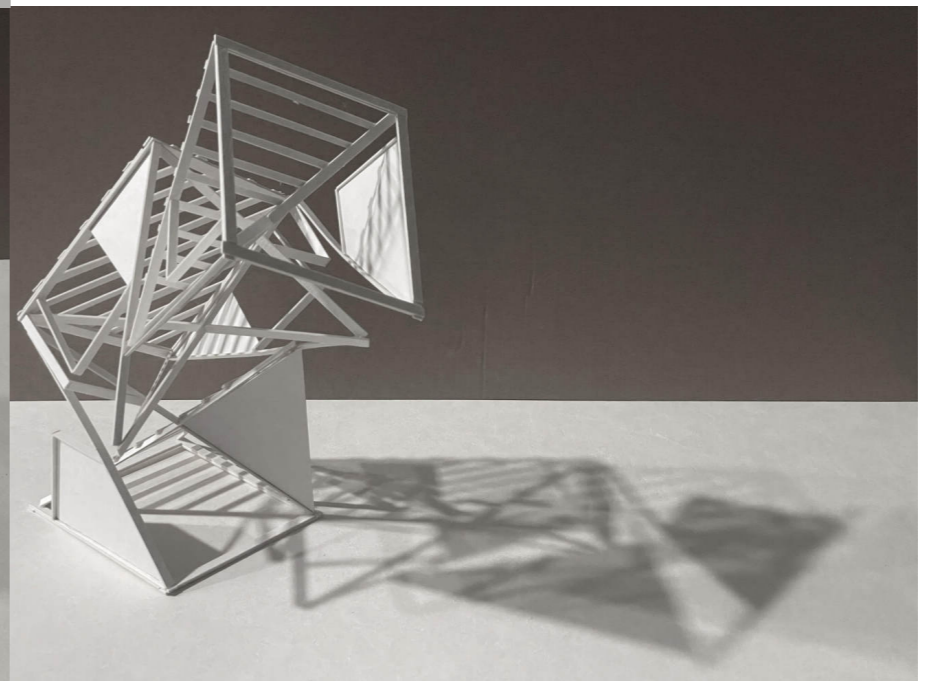
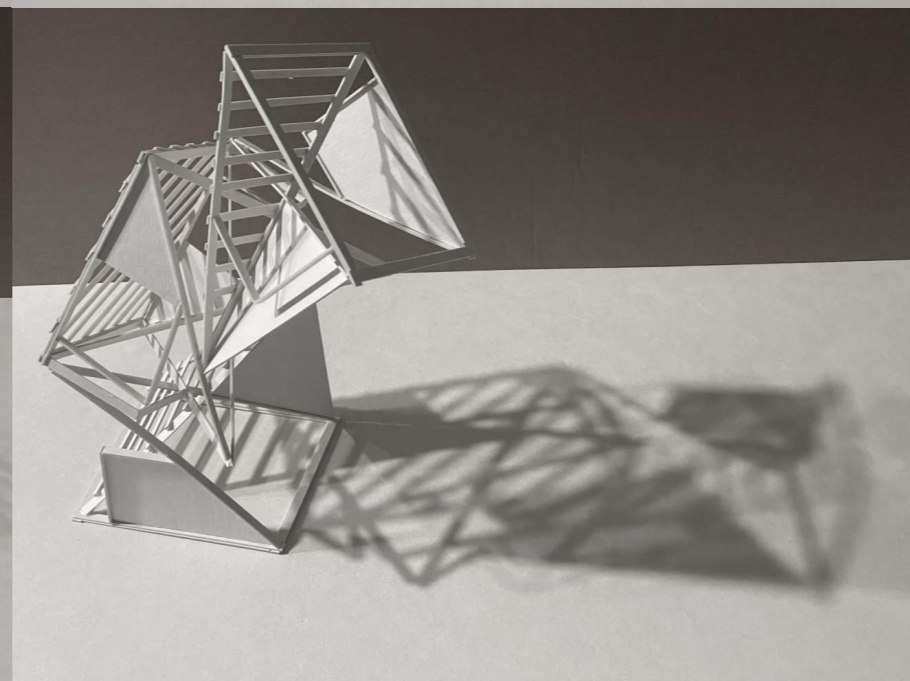
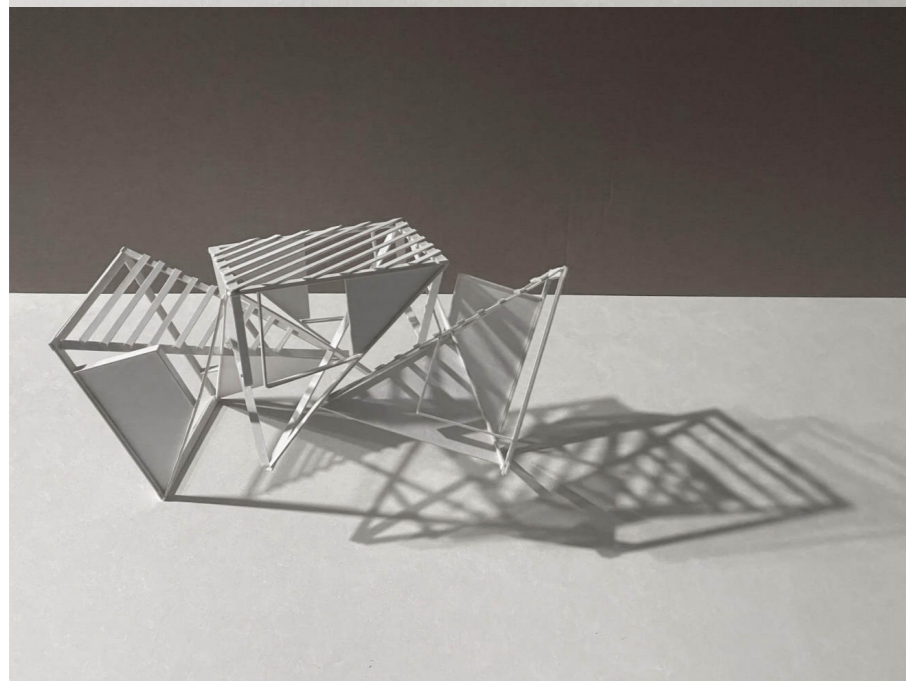


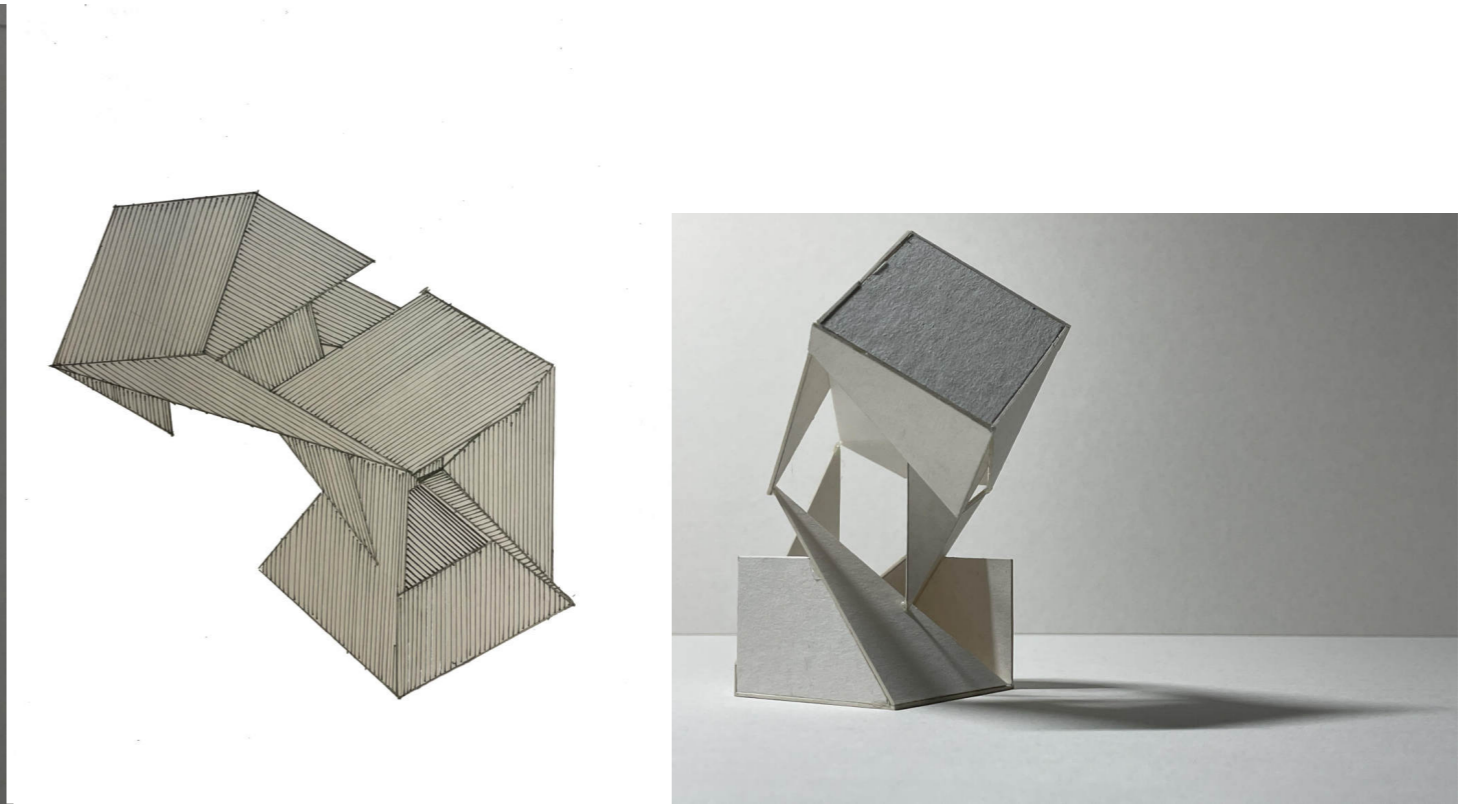
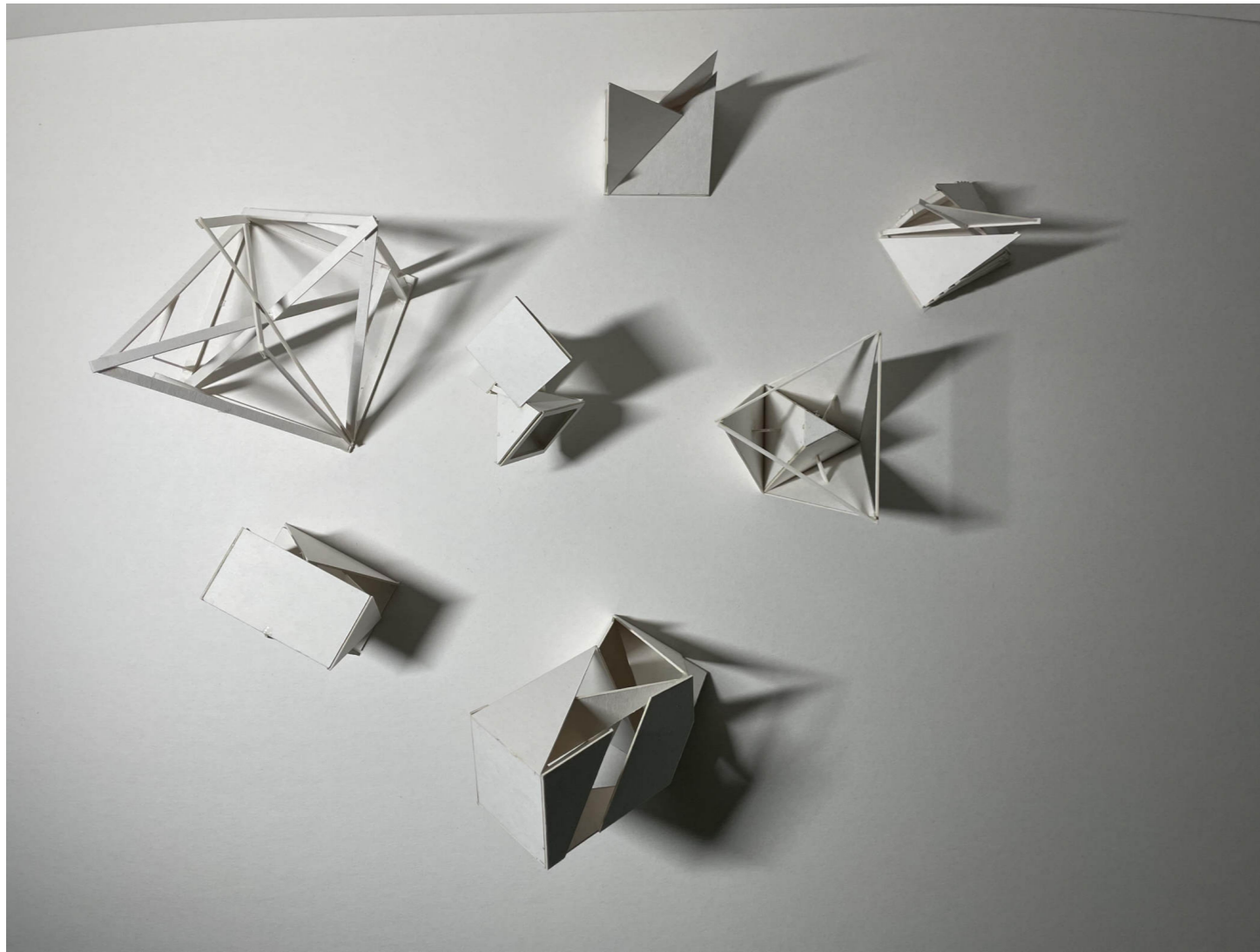
A feladat során azon gondolattal kellett megküzdenünk, hogy hogyan tudnánk különböző emberi mozgásformákat térbeli alakzattá formálni. Az alakzat kialakítása során azonban ügyelni kellett arra, hogy elvonatkoztassunk egy épület kialakításáról. Ezen munkám során többféle mozgásformát illesztettem egy makettbe. Igyekeztem minél izgalmasabb illusztrációkkal bemutatni, hogy melyek ezek. A célom egyszerűbb formák kialakítása volt. Azonban ezek összevonása során a végleges makettben nagyon izgalmas formák jöttek létre. A döntött formák dominálnak. Az emberi test rendkívül mozgékony, tehát olyan formákat is képes létre hozni, amelyekre nem is gondolnánk. Ezen mozdulatok beépítése nehéz feladat. Úgy kell megoldanunk, hogy az egy külső szemlélő számára is egyértelmű legyen. Azonban néhány kisebb ábra segít ebben. A makettet igyekeztem úgy kialakítani, hogy az a későbbiekben tovább fejleszthető.



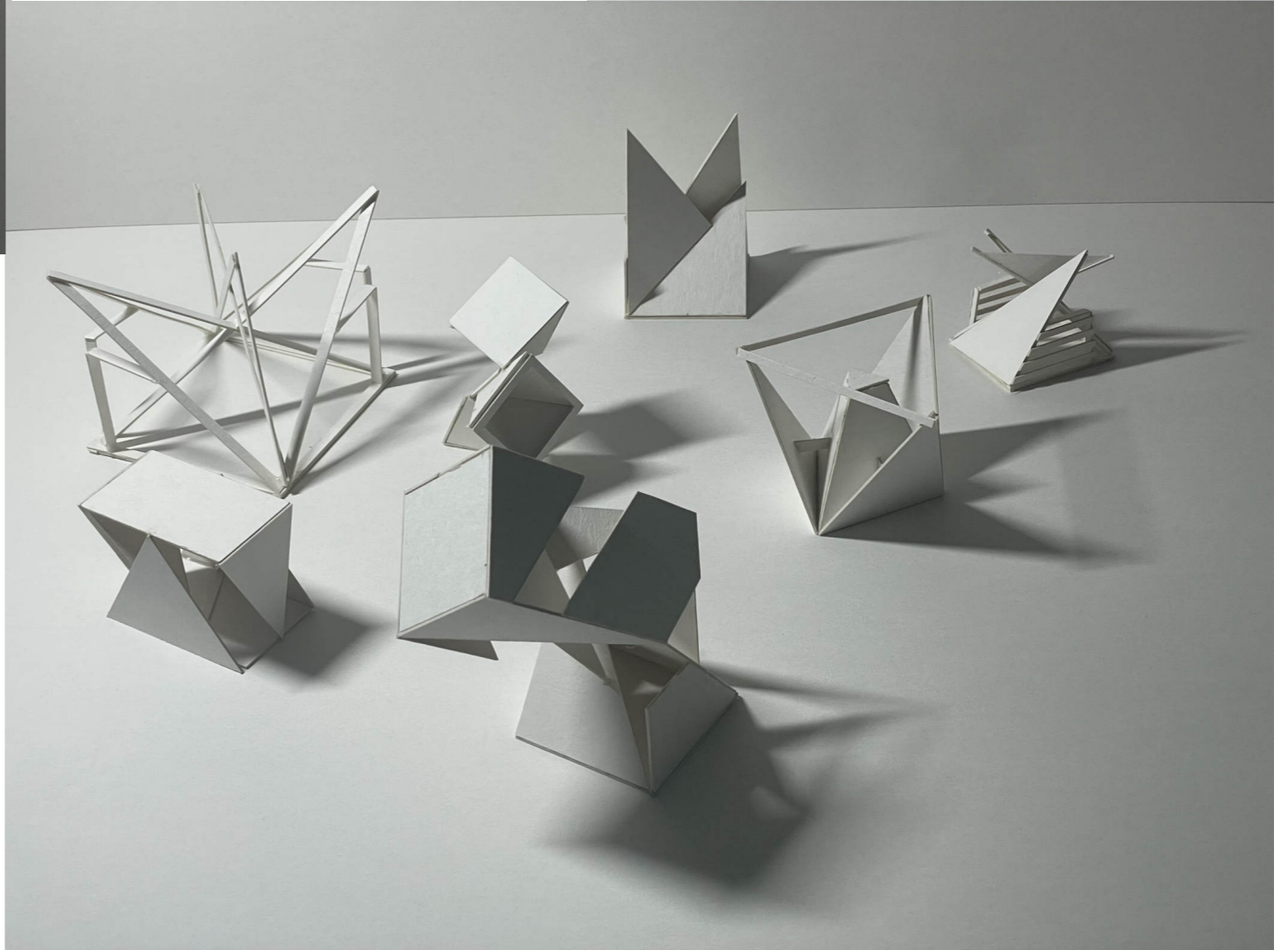


Ezen feladat során az összes mozgásformát igyekeztem egy makettben összpontosítani. Kialakítása kissé térhálós, így izgalmas árnyékhatásokat hoz létre. A modellben erőteljesen érzékelhető azon felvetés, miszerint mi történne ha eltévedne a saját tengelye körül.
A bonyolult formákat jól érzékelteti a kollázs technikával készült ábra, illetve annak árnyékai, amely 3 dimenziós hatásával szinte leesik a lapról.





A későbbi feladat során ezen makett volt a kiindulópont. Ez szolgál alapjául a végleges modellnek. A végleges modell a probamodellek összes fontos és izgalmas formáját magában hordozza. Érdekes látványt nyújt a zárt és nyitott terek váltakozása, illetve erős hangsúlyt kapnak a finom csatlakozások.





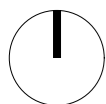
helyszínrajz - 1:500

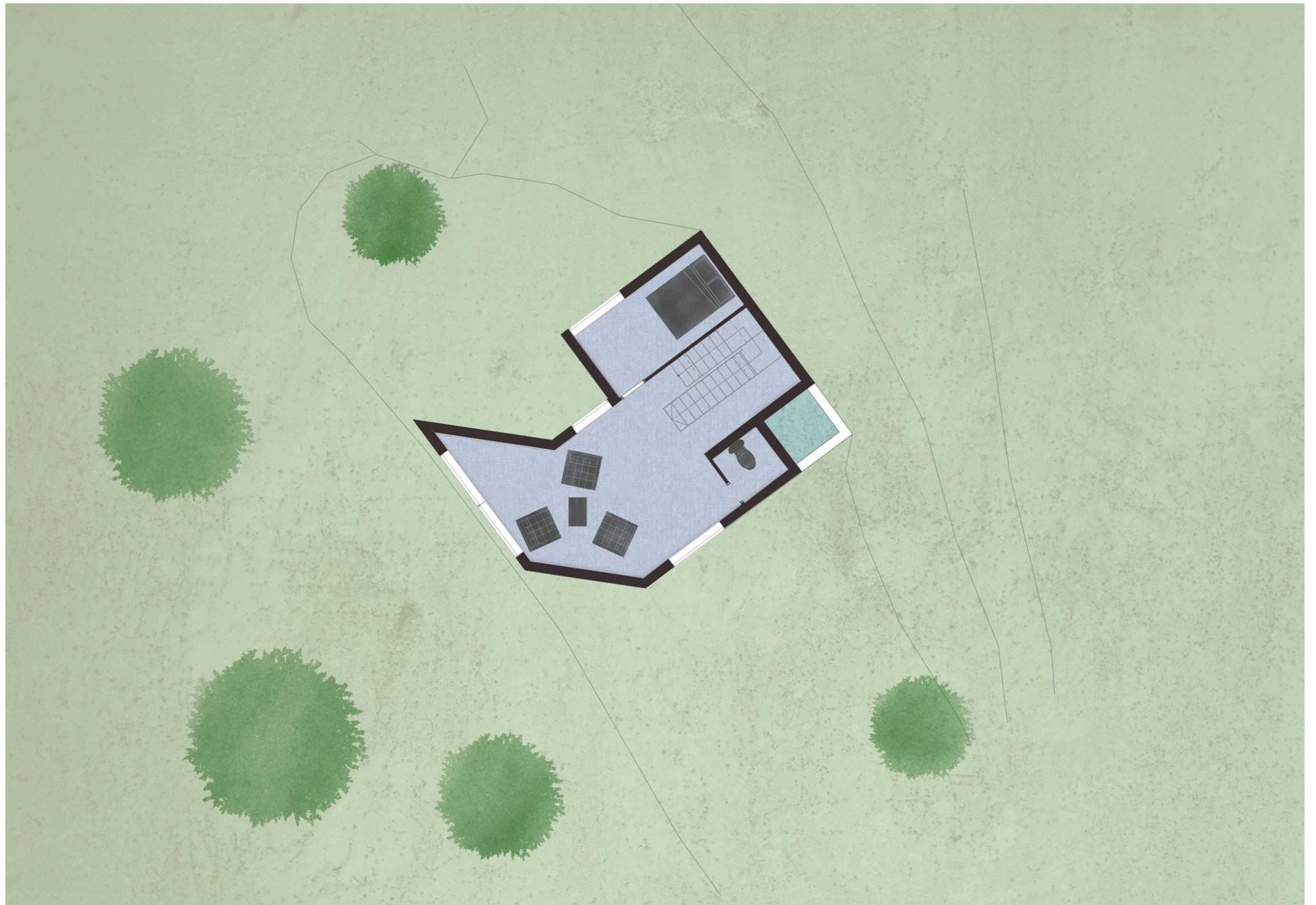


földszinti alaprajz - 1:100

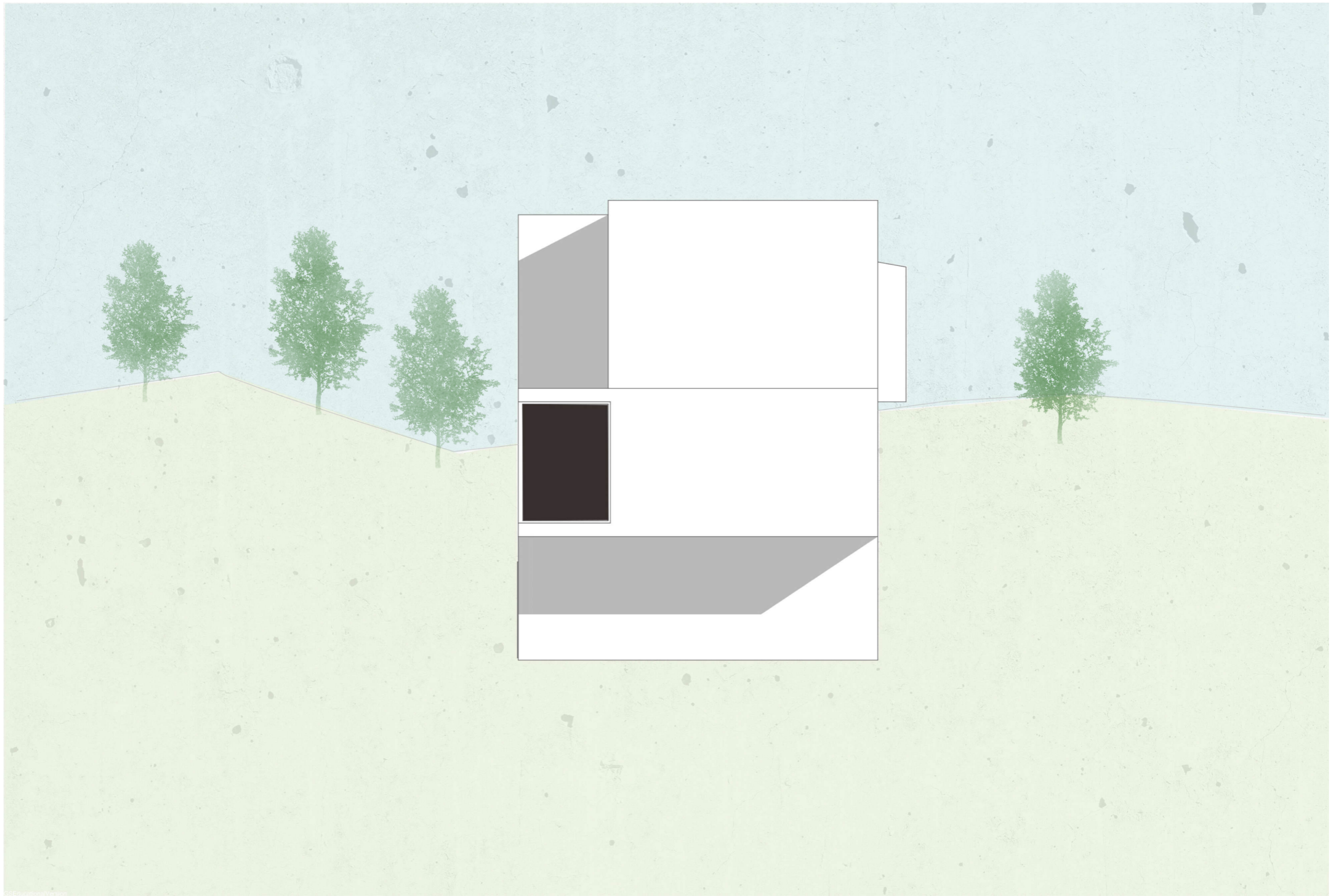


1. emeleti alaprajz - 1:100

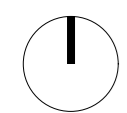


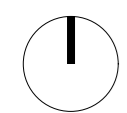
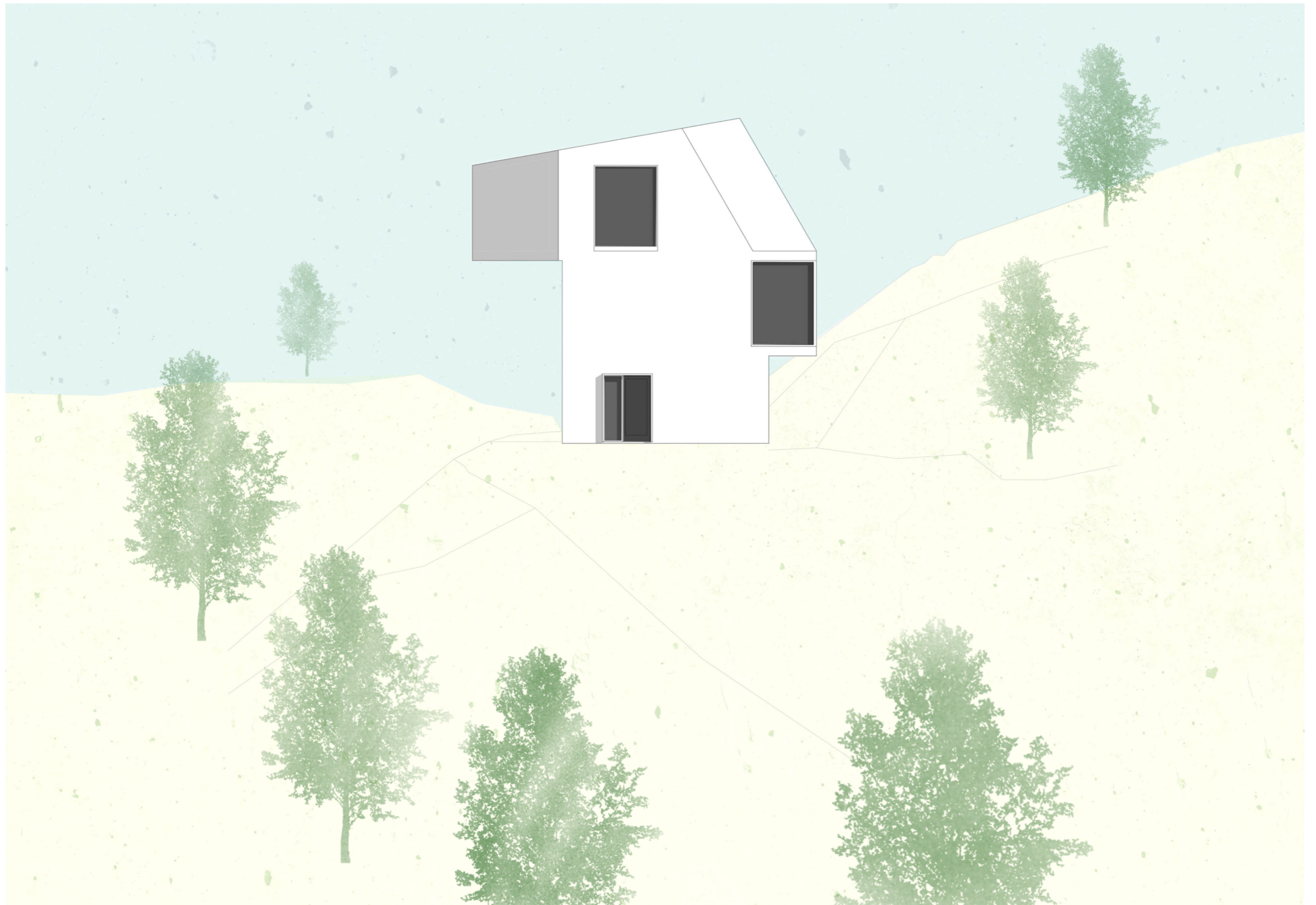


2. emeleti alaprajz - 1:100



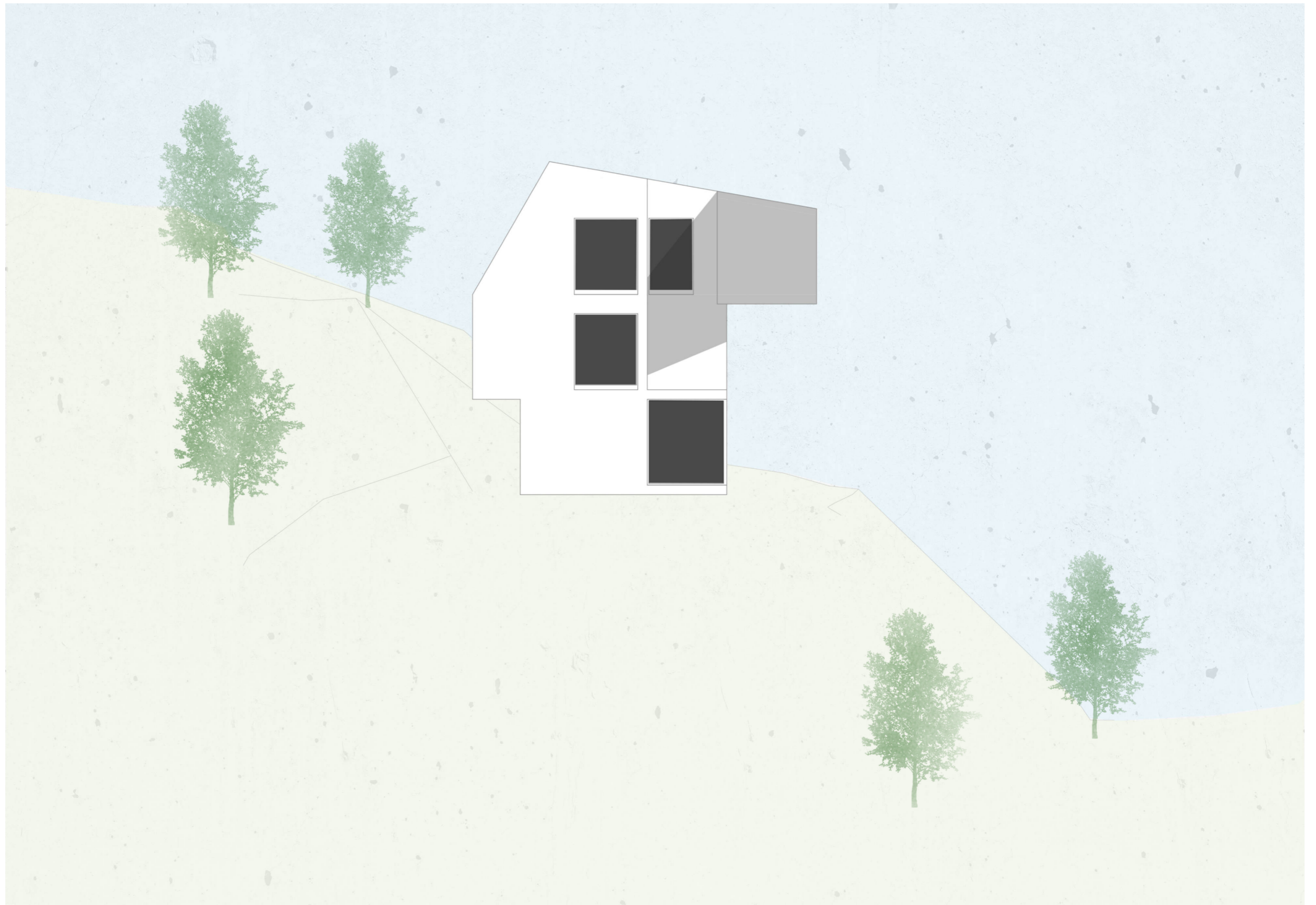
északi homlokzat - 1:100



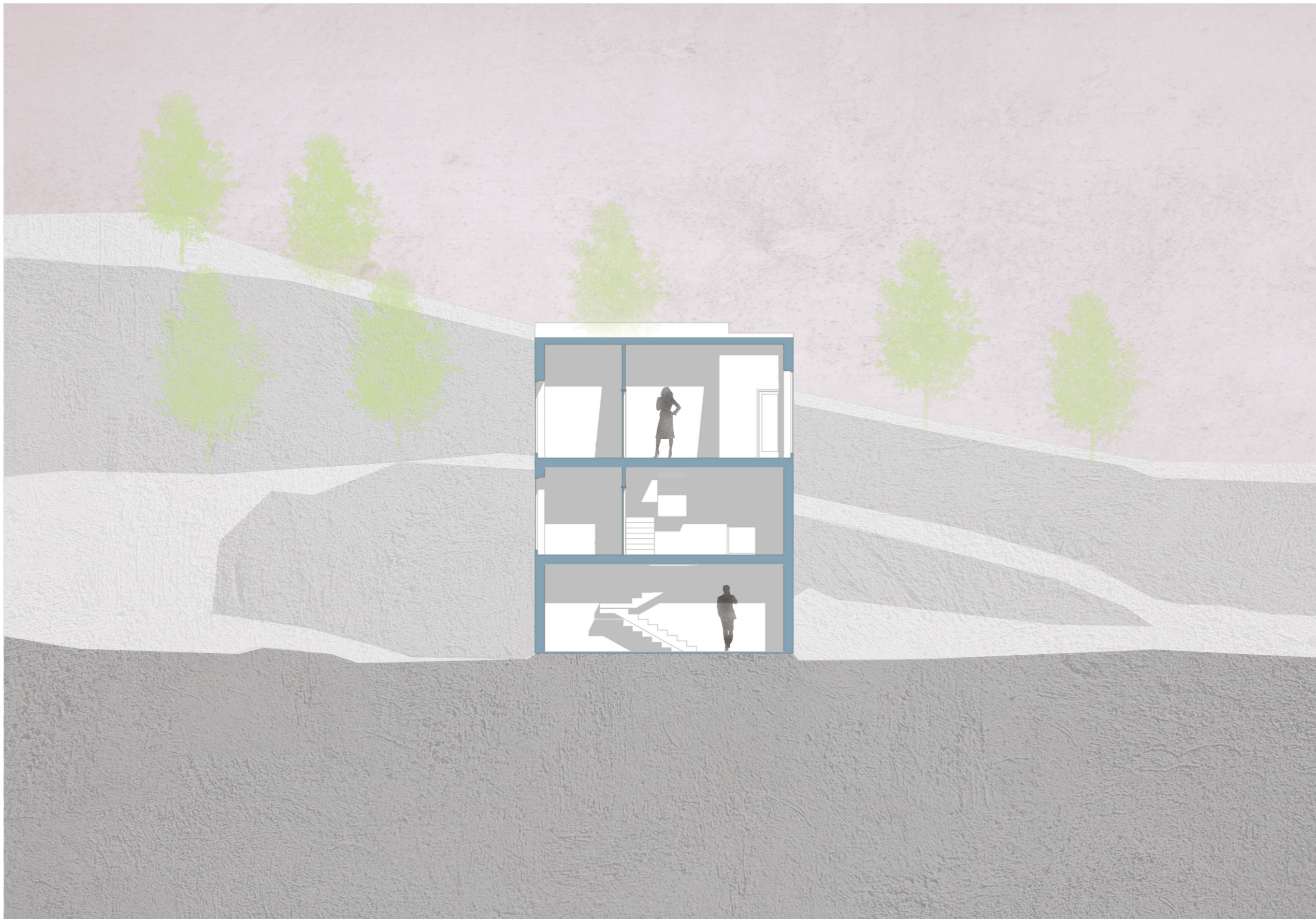




déli homlokzat - 1:100



nyugati homlokzat - 1:100



a-a metszet - 1:100



b-b metszet - 1:100





látványterv