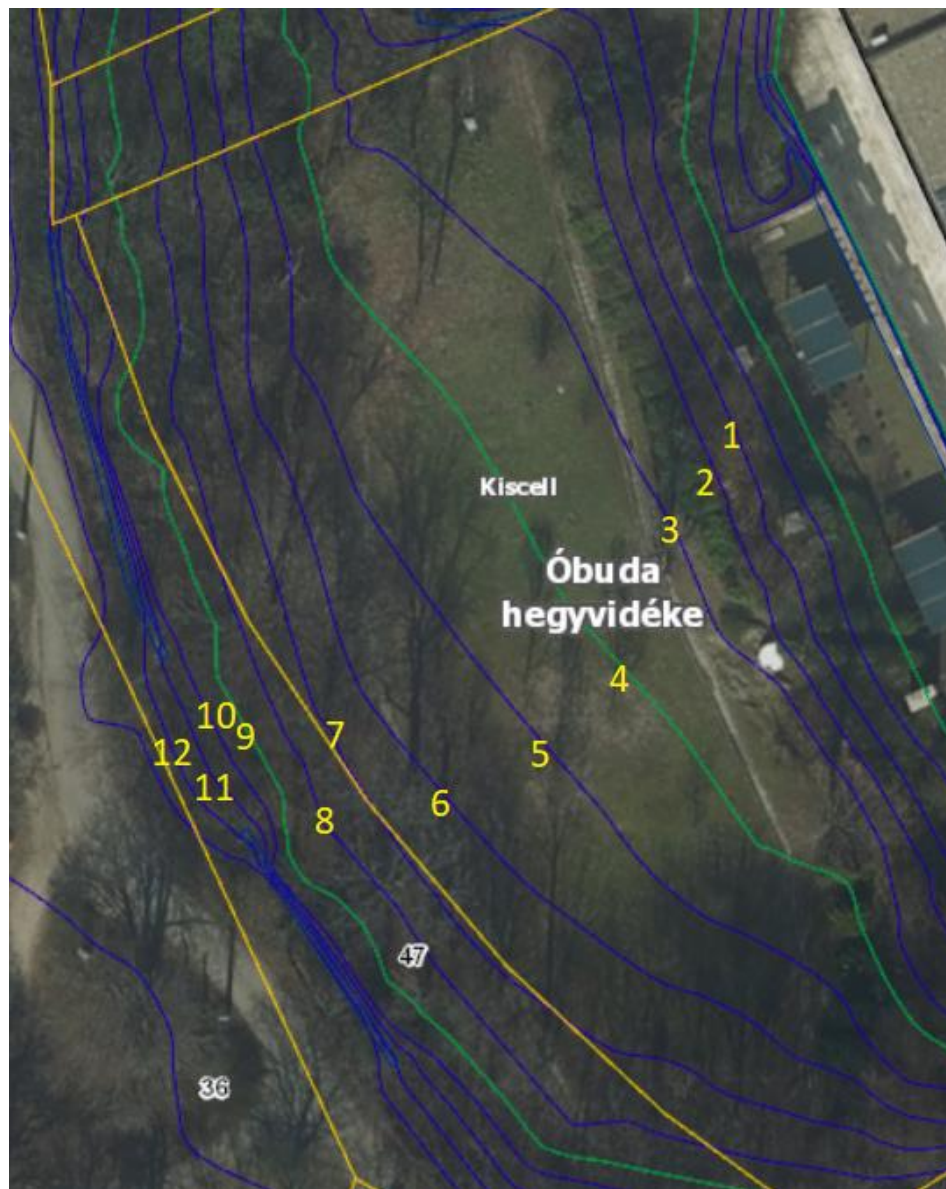
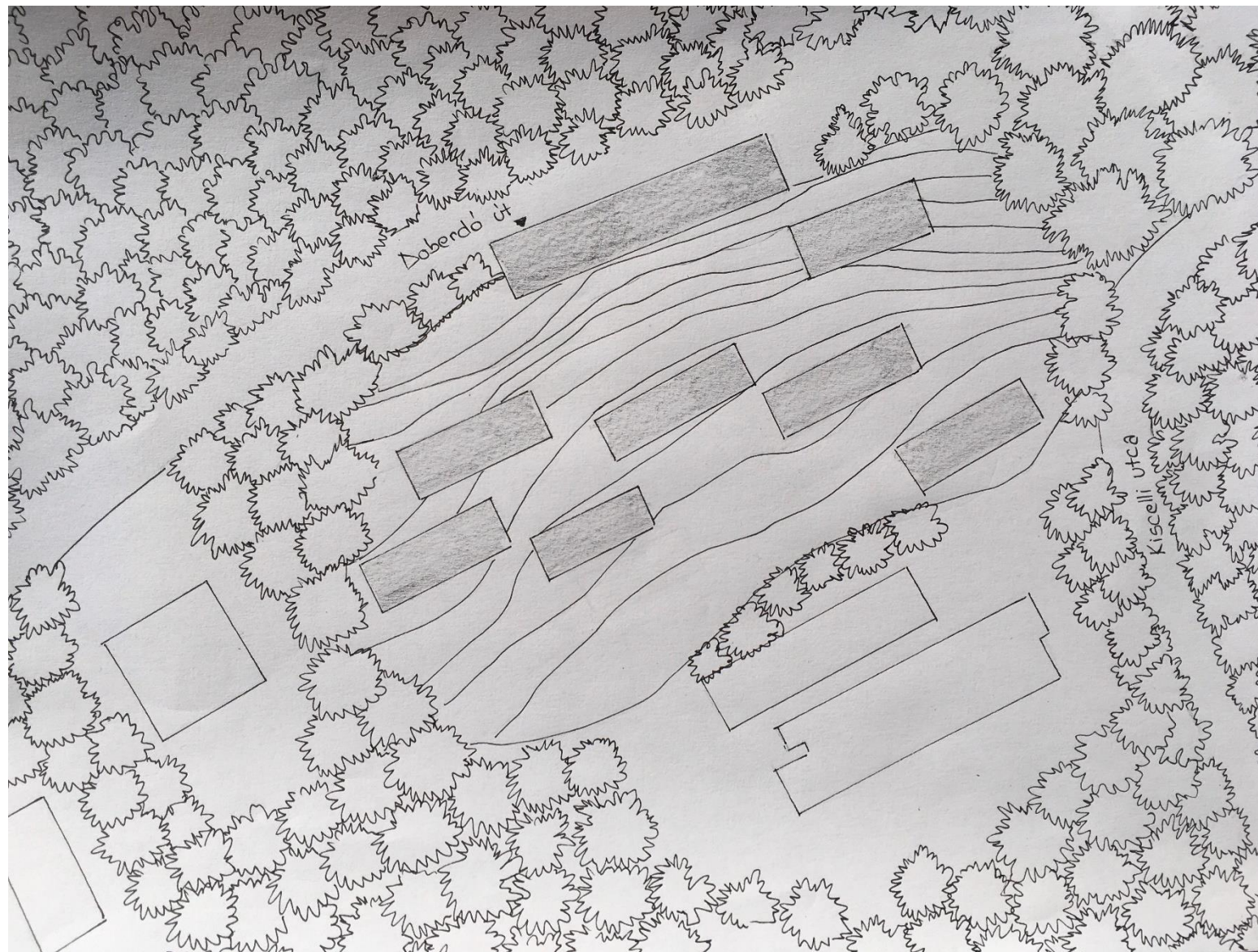
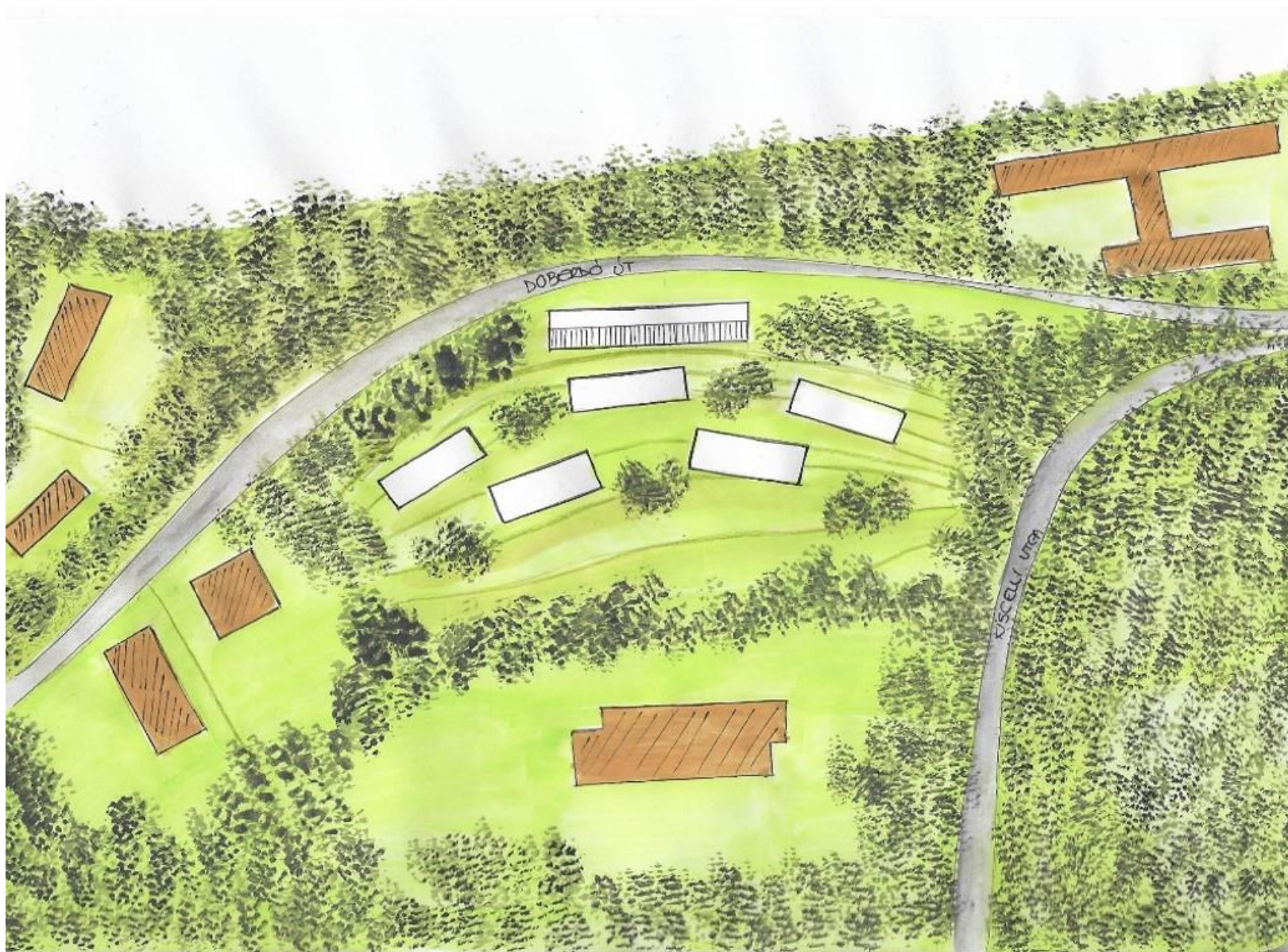


Az idei félévben tervezett épületem a Kiscelli utca 106 szám alatt található meg Budapesten, melyet a feljebb becsatlakozó Doberdó útról lehet megközelíteni. A tervezés kezdetekor már nagyon fontos szerepet játszott a környezet, ezért az épület is próbál erre reflektálni. Célom az volt, hogy egy olyan *belvárosi* turistaszállást hozzak létre, ahol az itt tartózkodók teendőik mellett nyugalomra tegyenek szert a környezeti adottságoknak köszönhetően. Fontos szempont volt számomra az is, hogy egy intenzívebb közösségi élet alakulhasson ki az itt töltött idő alatt, ezért csak a szállások és az azokhoz tartozó privát fürdők vannak külön blokként elválasztva, minden más, közösségi igényeket kiszolgáló tér a főépületben található: konyha, wc, étkező, társalgó, terasz stb. A telek egy igen meredek lejtéssel rendelkezik, ezért ahogyan már feljebb is említettem a doberdói út felől közelíthető meg a bejárat, majd onann leereszkedve a közösségi térbe juhatunk, onann pedig tovább a szállásokhoz. Épületem tervezése során figyelmet fordítottam arra, hogy minél több természetes megvilágítást kapjanak ezek a terek, ennek köszönhetőek a nagy üvegfelületek, valamint az anyaghasználatok megválasztásánál is próbáltam a természetre reflektálni, ezért esett a választásom a fa burkolatra a földtől elemelt részek esetén, valamint a földbe ágyazott épületrész esetén betonra esett a választás. Minden lakóépület egyszintes, míg maga a főépület 2 szinttel rendelkezik. Fontos megemlíteni azt is, hogy próbáltam minél több zöldterületet megtartani és felhasználni. A telket körbeölelő fák által egy privát szféra alakul ki és talán emiatt fel sem tűnik, hogy a város nem messze fekszik tőlünk. Ugyancsak a fáknek köszönhetően egy árnyékosabb, védett területről van szó, melynek terephullámzásait próbálják lekövetni a szállások is. Összegezve tehát egy közösségi életre koncentráló, egy közösségi életet előtérbe hozó, nyugodt környezetben lévő *belvárosi* turistaszállást alkottam meg a félév során.

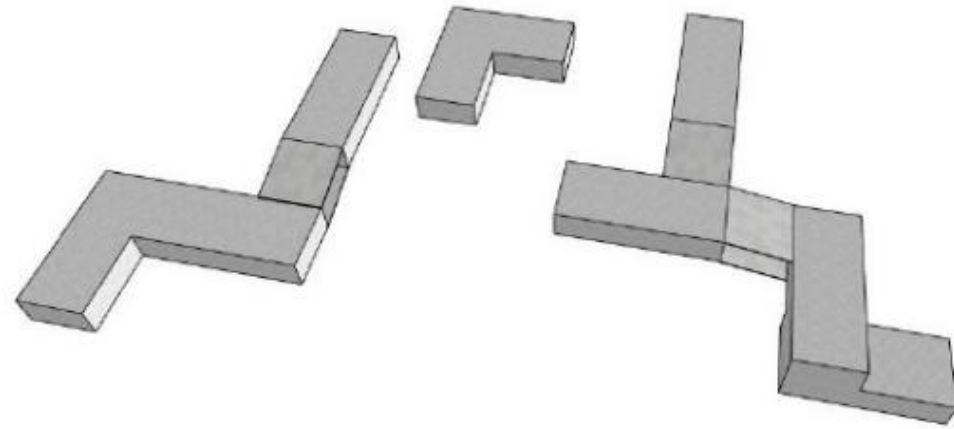


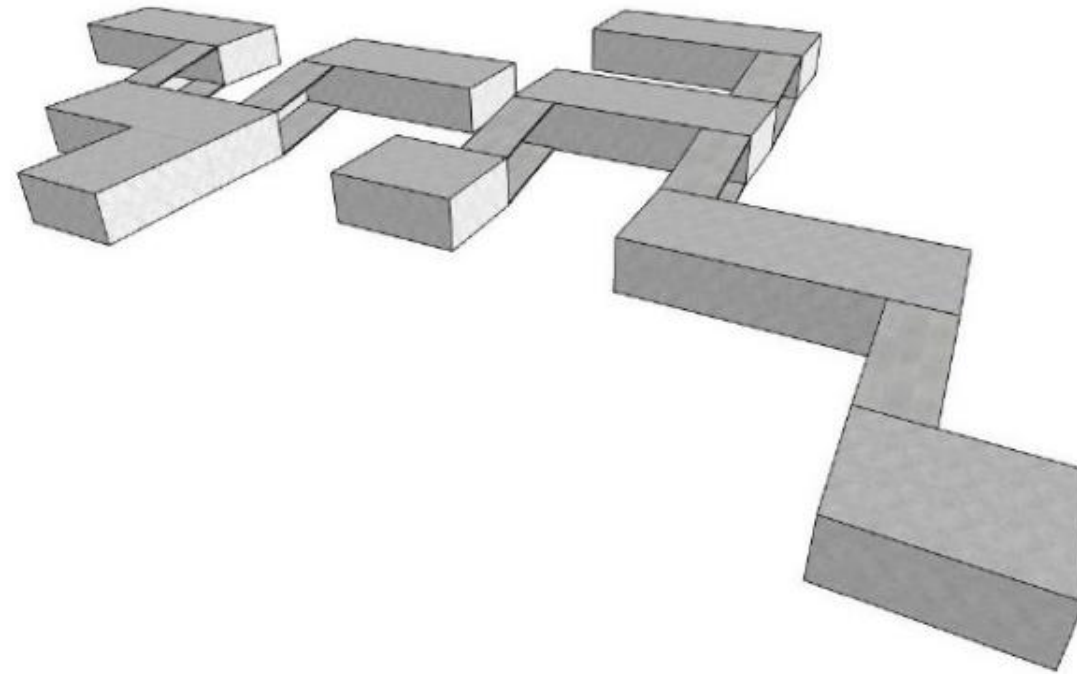


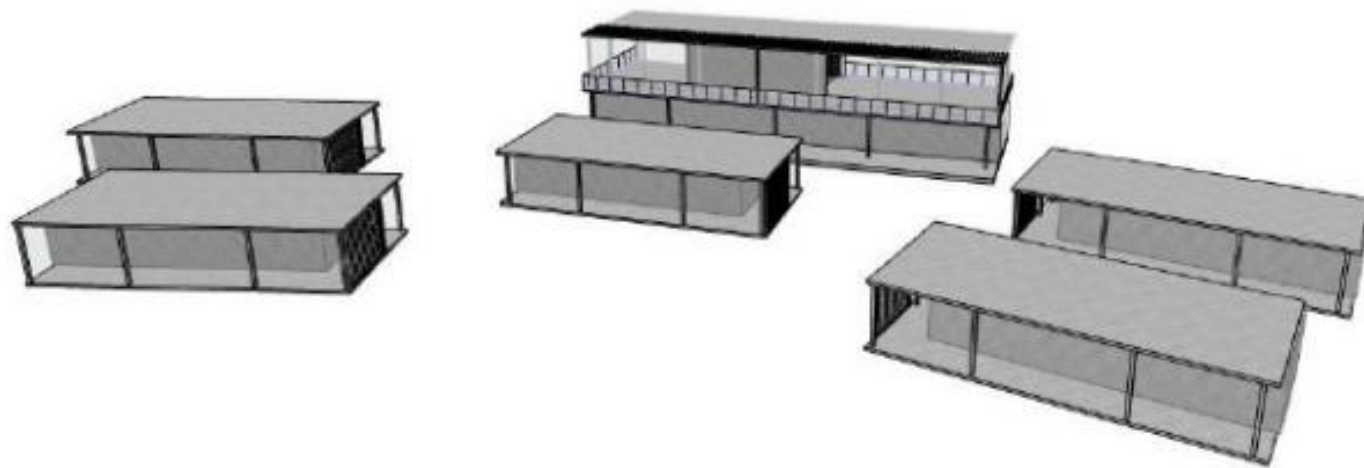


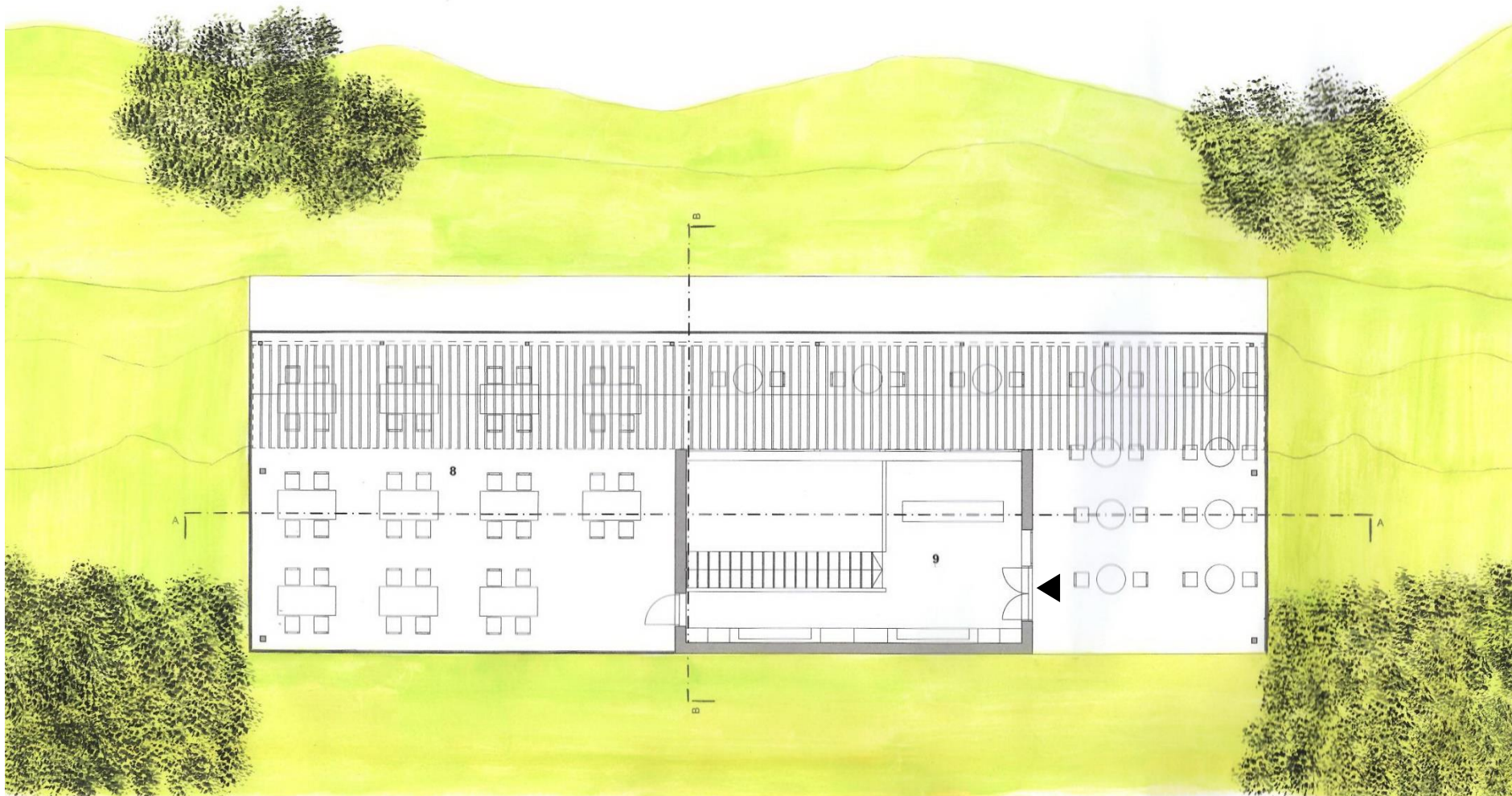








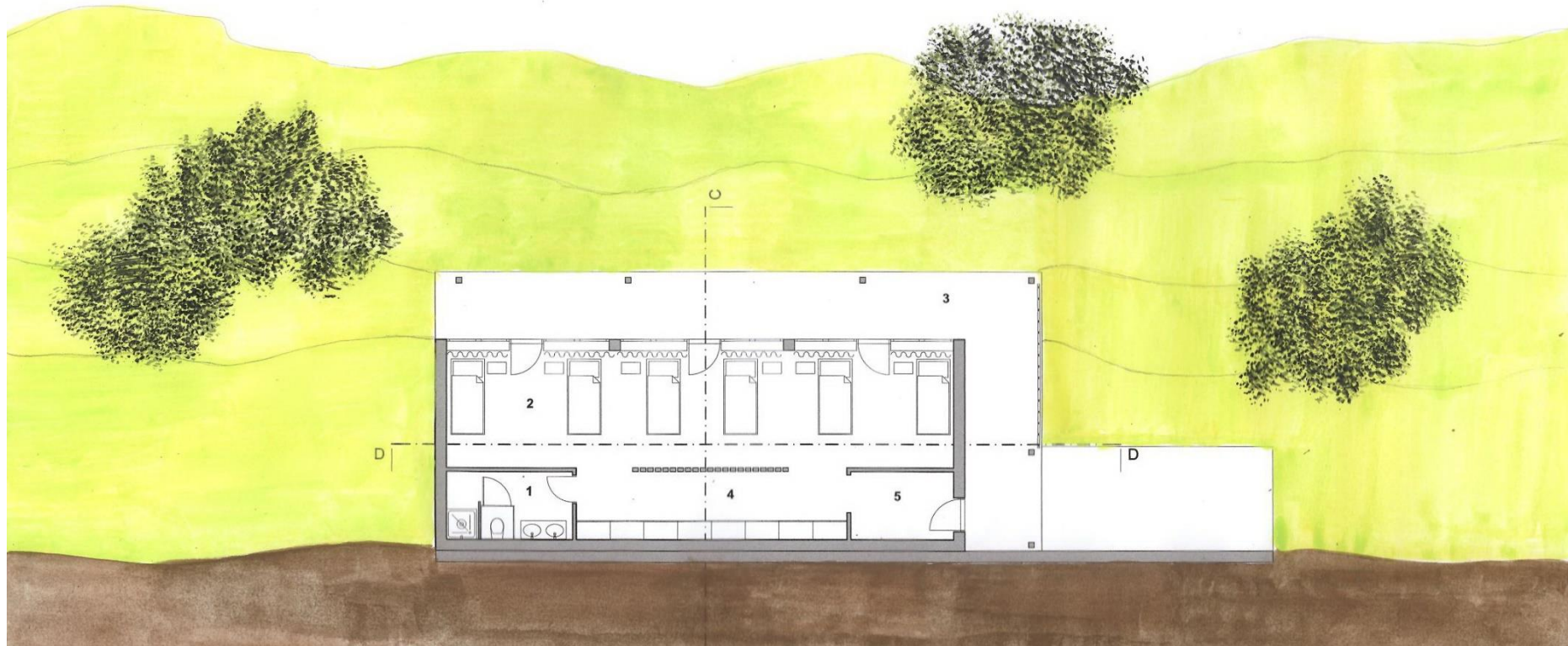




Helyiségek:
8.Terasz
9.Büfé+recepció



- Helyiségek:
1. Pihenőtér
 2. Mozgássérült wc
 3. Étkező+konyha
 4. Tároló
 5. Társalgó
 6. Női wc
 7. Férfi wc
 8. Terasz



Helyiségek:

- 1.Fürdő
- 2.Szoba
- 3.Terasz +biciklitároló
- 4.Gardrób
- 5.Előtér









