

ÉPÍTÉSZETI TERVEZÉS IV
VÁGI-NAGY MŰTEREM

OLÁH JÁNOS - 20/21 II. FÉLÉVES TERVE

SZOCIÁLIS FELELŐSSÉGVÁLLALÁS - IQUIQE (CHILE)

Iquique (Chile)

Figyelembe veszi a társadalom érdekeit, azáltal hogy tekintettel van az emberekre és a környezetre kifejtett hatásokra. Célja a társadalom színvonalának a javítása.
Figyelembe veszi a társadalom jogi, etikai, üzleti és egyéb elvárásait és olyan döntéseket hoz, amelyek tisztességesen kiegyensúlyozzák az összes kulcsfontosságú érdekelt igényeit.



Egy, a régi időkben épült városrész



Folyamatosan épülnek az új lakóközösségek, amelynek célja a régi helyzet megváltoztatása.





A város Chile északi részén Csendes-óceán partján, az Atacama-sivatagtól nyugatra fekszik. Nyugati oldalát a tengerpart, keleti oldalát a meredek hegyoldal képezi. Eredetileg Peru része volt, de a csendes-óceáni háború (1879-1883) következtében Chiléhez került.

A régió gazdagságának forrása miatt Iquique és más közösségek a tenger felé fordultak, és felépítették a réz exportálására szolgáló kikötői létesítményeket. Ma Iquique egyike Chile legnagyobb kikötőinek, és a legnagyobb vámmentes zónával rendelkezik. Iquique újra felfalálta magát, mint kereskedelmi központot és turisztikai bázist a sivatag, a sport és a kikapcsolódás, a mélytengeri halászat, a strandok és a régészeti túrák felfedezéséhez. A forró források és a termálfürdők vonzzák a látogatókat a sárfürdőkhöz és gyógyító tulajdonságaikhoz. A nagy Andok és a nemzeti parkok hegymászókat, túrázókat és fotósokat hoznak. A belföldi gyümölcsösök és gazdaságok termékeit biztosítanak a tengeren található tengeri ételek kiegészítésére. A város az ország egyik kedvenc üdülőhelye.

A tengerpart közelében alakultak ki a főbb turisztikai létesítmények, a strand, a szállodák, éttermek. A városba befelé haladva az épületek elkezdnek besűrűsödni és kialakul egy rácsháló mintázatú elrendezés.

A városban lévő, az emberi igényeket kielégítő üzletek java része a tengerpart közelében helyezkednek el. A belső területeken inkább kisebb üzletek találhatóak amelyek az épületek földszintjébe vagy az alagsorába rendeződtek be.





A város főbb létesítményei ahogy említettem a part közelében szóródtak szét. Ezért elkezdtem a város másik oldalán keresni szabadterületek után, illetve hogy miből szenved hiányt a város. Megfigyelhető hogy a településen parkok elenyésző számban vannak, a legtöbb az utcák végén egy kisebb játszótér formájában valósultak meg. Egy másik esetben vettem szemügyre a piacokat amiből kettő darab található. A kutatásaim eredményeként találtam egy szabad területet amely mentén időközönként piacot tartanak a lakosok. Ennél a terepnél maradván, szerettem volna a kétfunkciót felhasználni egy azon a helyen, mint piac és mint közösségi tér. Ez kivitelezhetőnek tűnt mivel nem minden nap tartanak piacot, ennél fogva más időkből szolgál játszótérként a gyerekeknek, sportoláshoz a sportolni vágyóknak, illetve egy gyülekező helyként a lakosoknak.



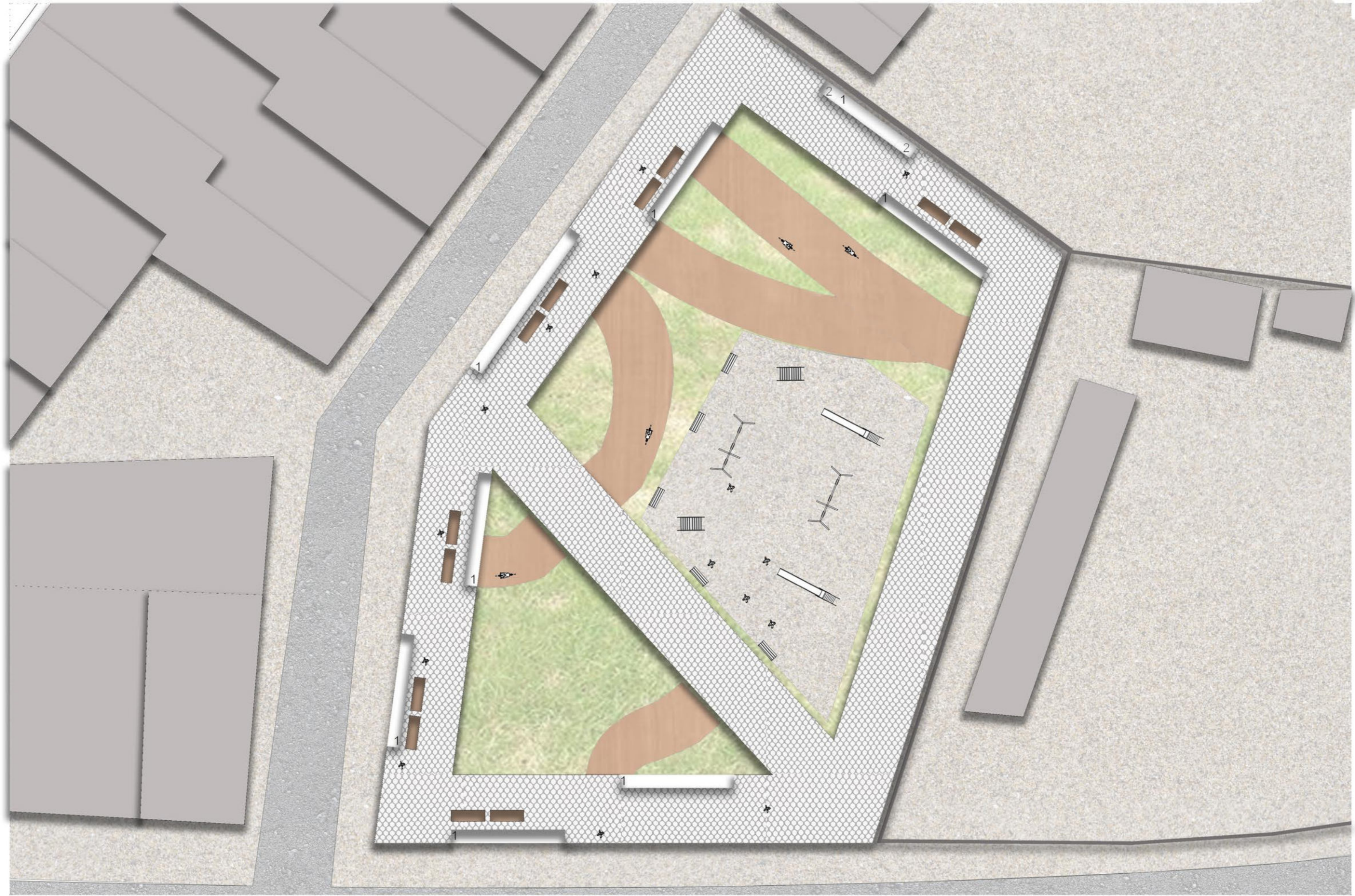


Iquique éghajlata száraz és meleg, eső nem nagyon esik. Ezért tervezéskor fontos volt a nyitottság. A területem domborzatos ezért arra gondoltam hogy a magaspontjával egy vonalban helyezek el földemet, ami a terep szélén körben fut végig. Ezen a szinten lesz a piac. Ennél fogva alatta átjárható lesz így azt a részt is hasznosítani akartam. A közösségi téren belül kialakítottam egy részt játszótérnek illetve egy sportolásra alkalmas pályát ami összeköttetésben áll a piaccal és alatta is fut. A piacrészen kialakítottam rácsos tároló szekrényeket ahol az árúsok tárolhatják eszközeiket, így nem kell minden alkalomkor magukkal hozni. Másrészt illemhelyiségek kerültek elhelyezésre a telek egyik részén. A tető kapcsán Shed tető került kialakításra. A nyitottság, a kellő szellőzés és a könnyebb szerelés miatt fém szerkezetből terveztem a létesítményt.





HELYSZÍNRAJZ 1:500



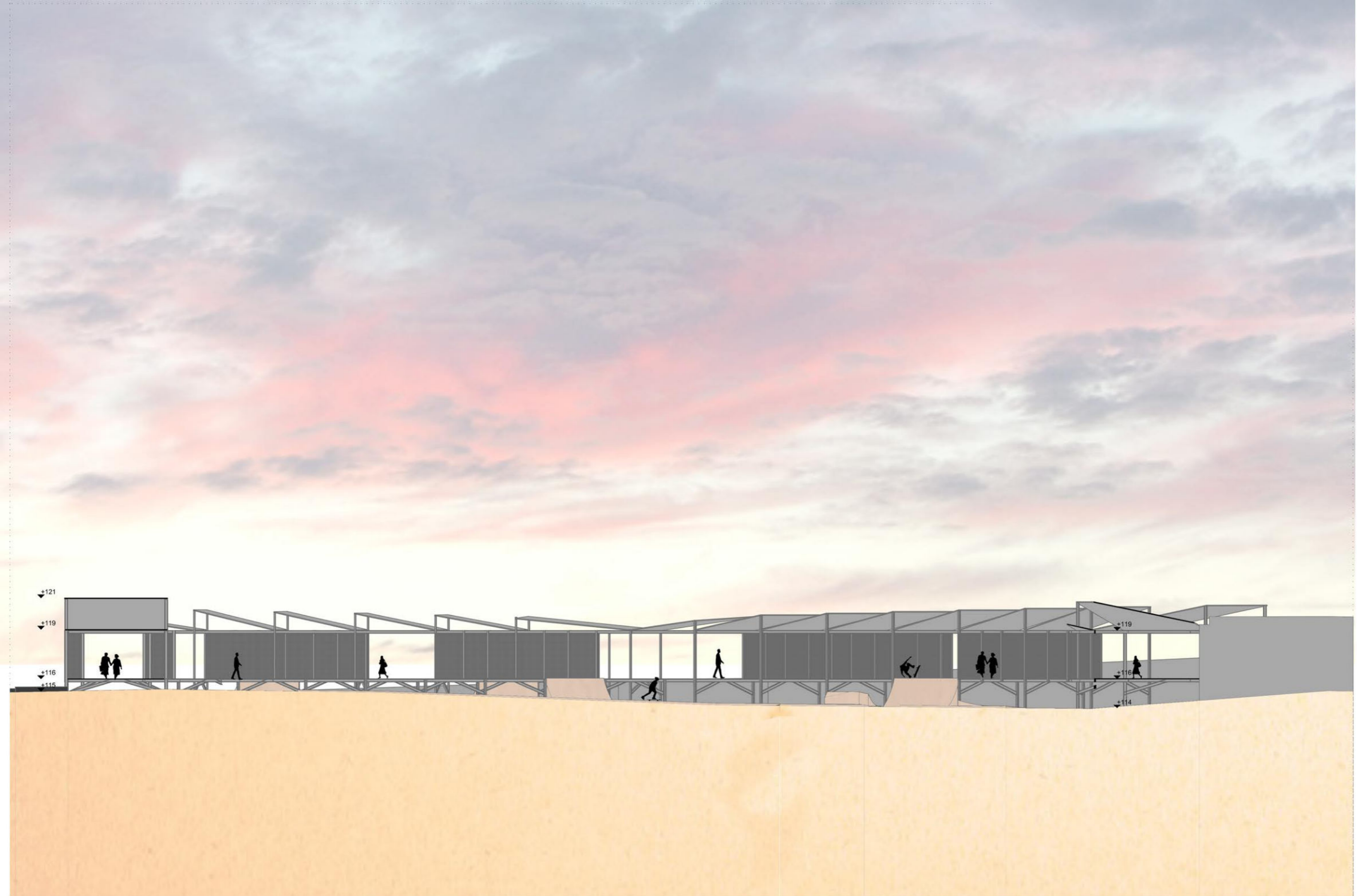
1, RÁCSOS TÁROLÓK, 1,50M-KÉNT FELOSZTVA
2, WC

ALAPRAJZ 1:100



ALAPRAJZ 1:100





METSZET 1:100





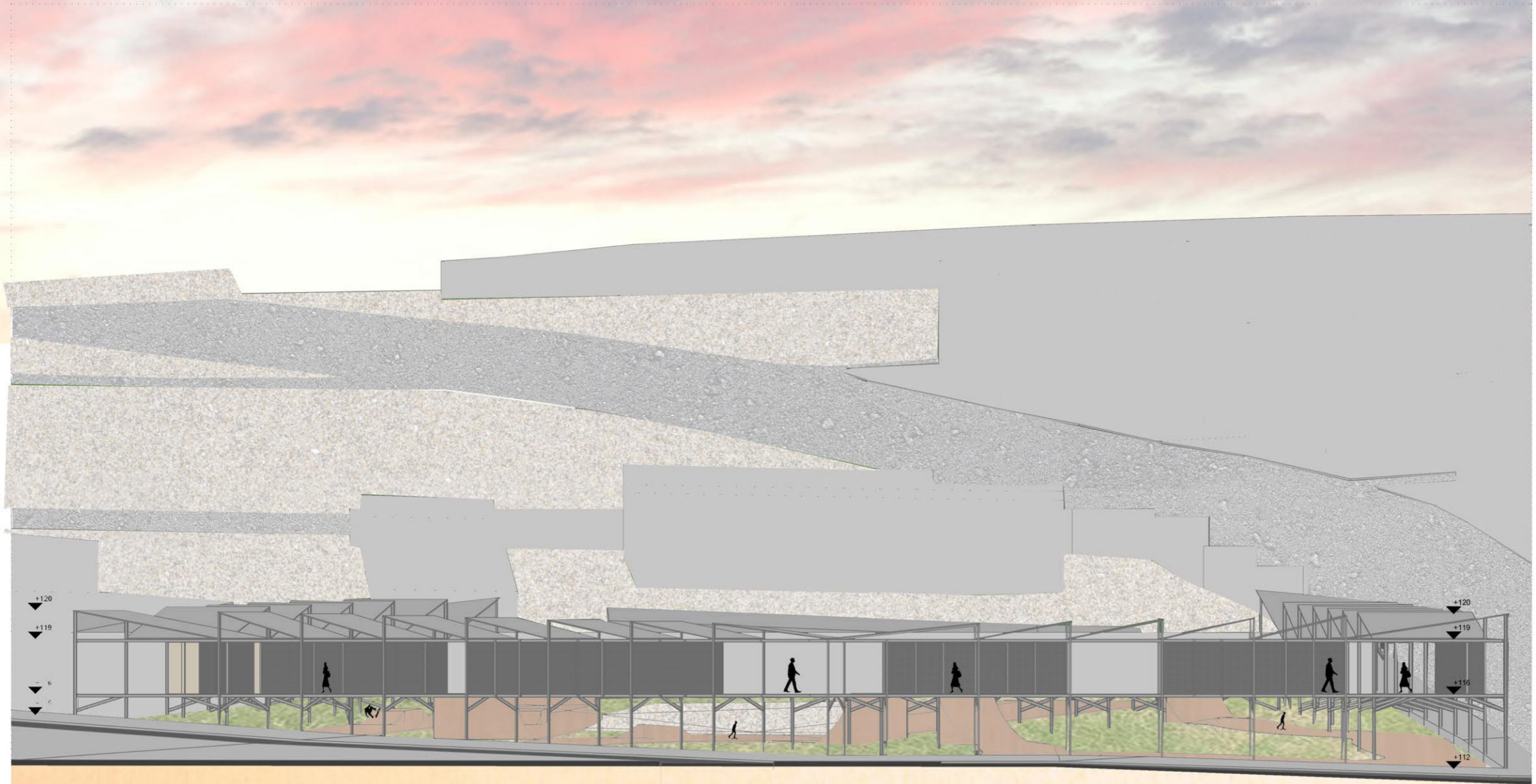
METSZET 1:100





HOMLOKZAT 1:100



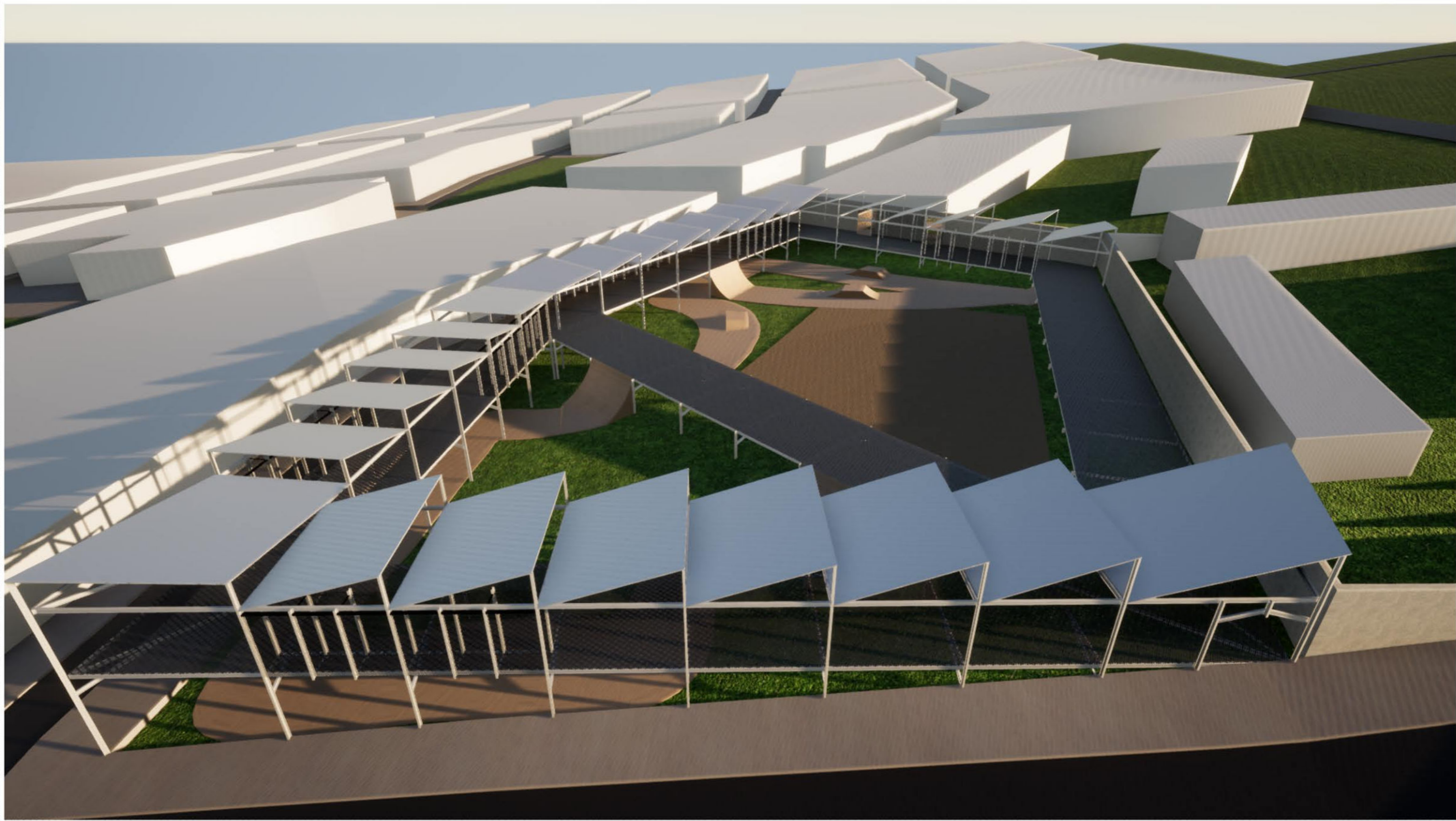


+120
+119
b
c

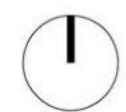
+120
+119
+116
+112

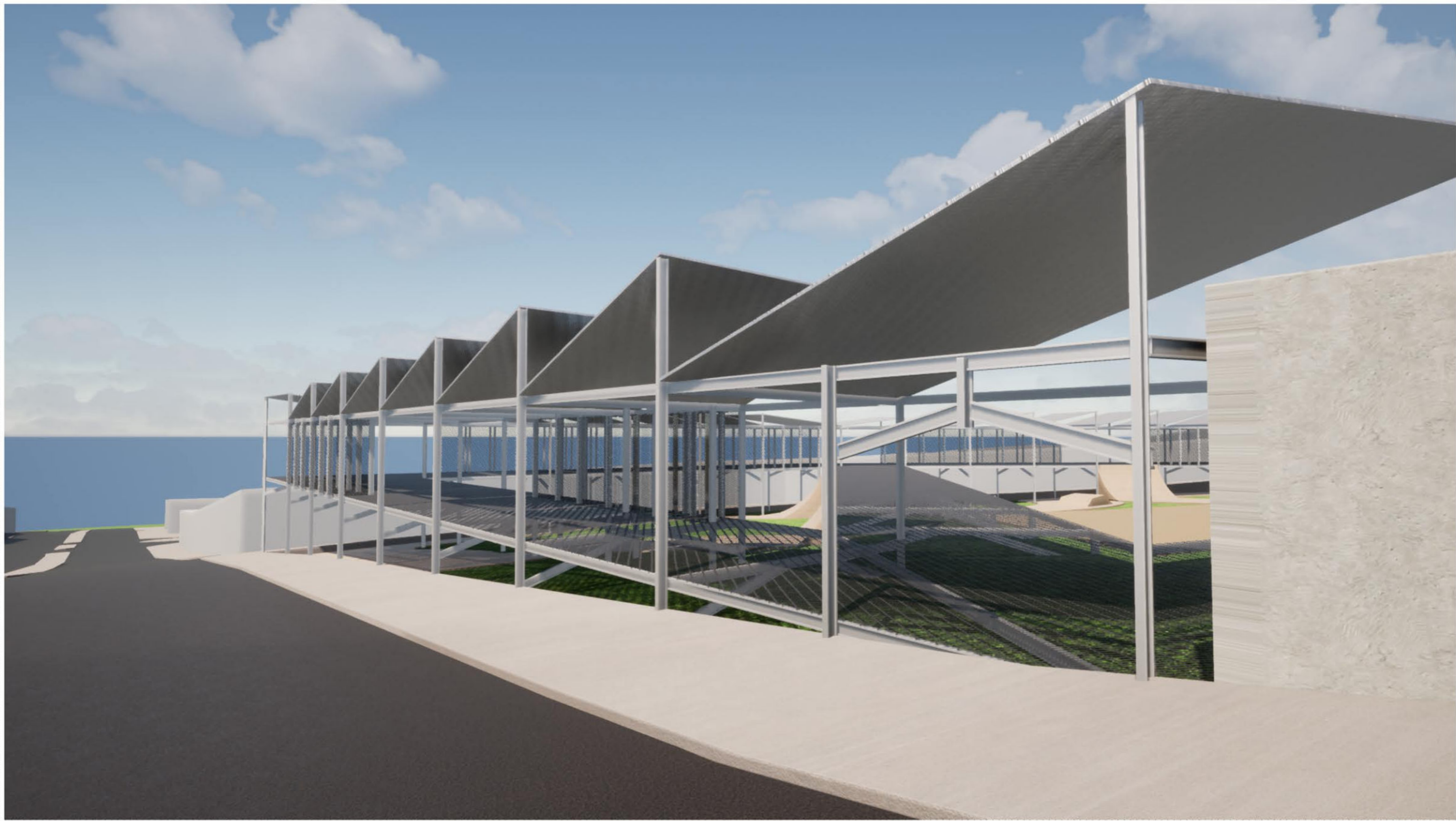
HOMLOKZAT 1:100



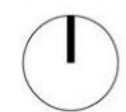


LÁTVÁNYTERV



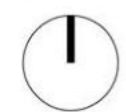


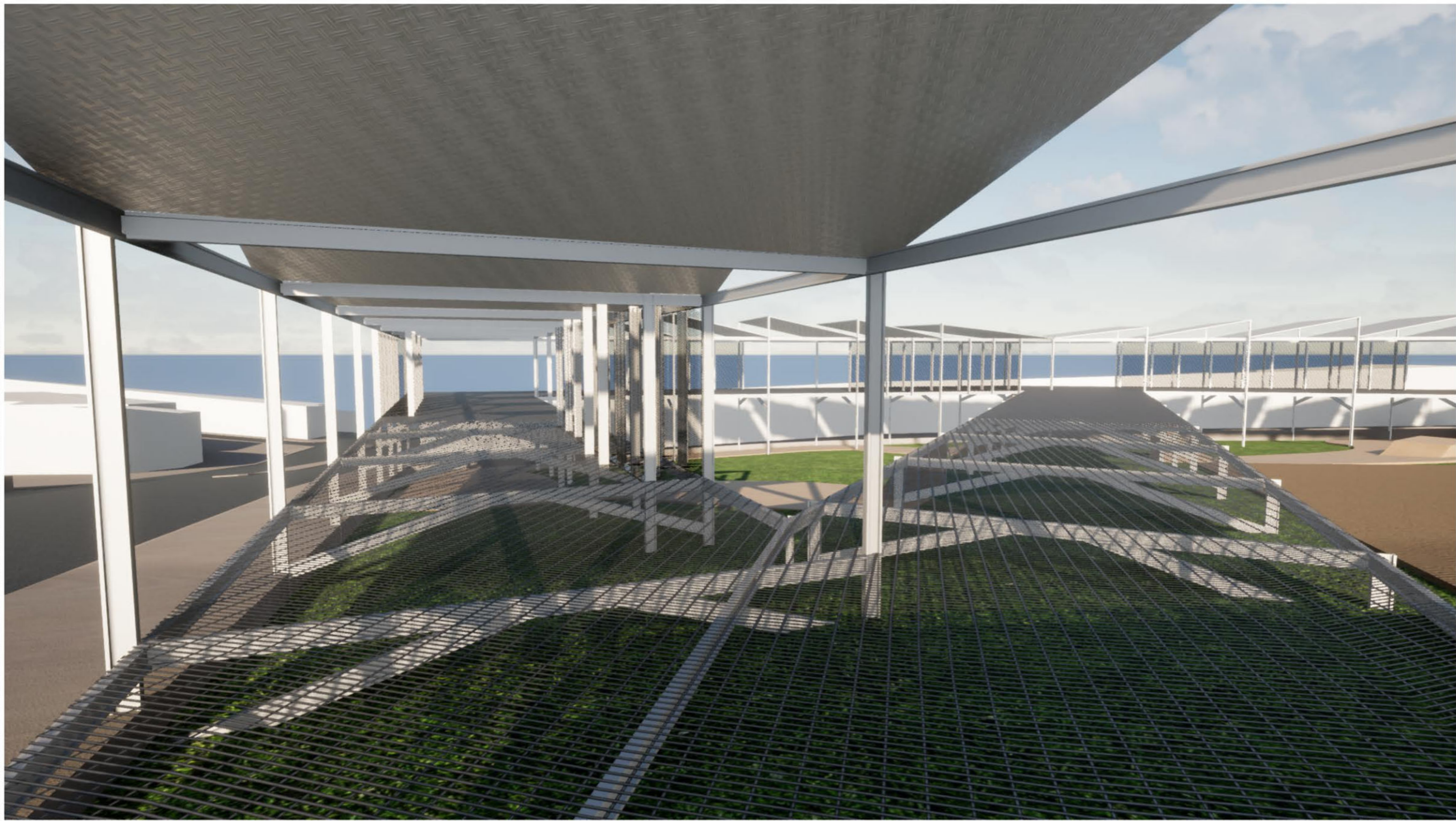
LÁTVÁNYTERV





LÁTVÁNYTERV



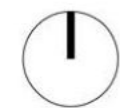


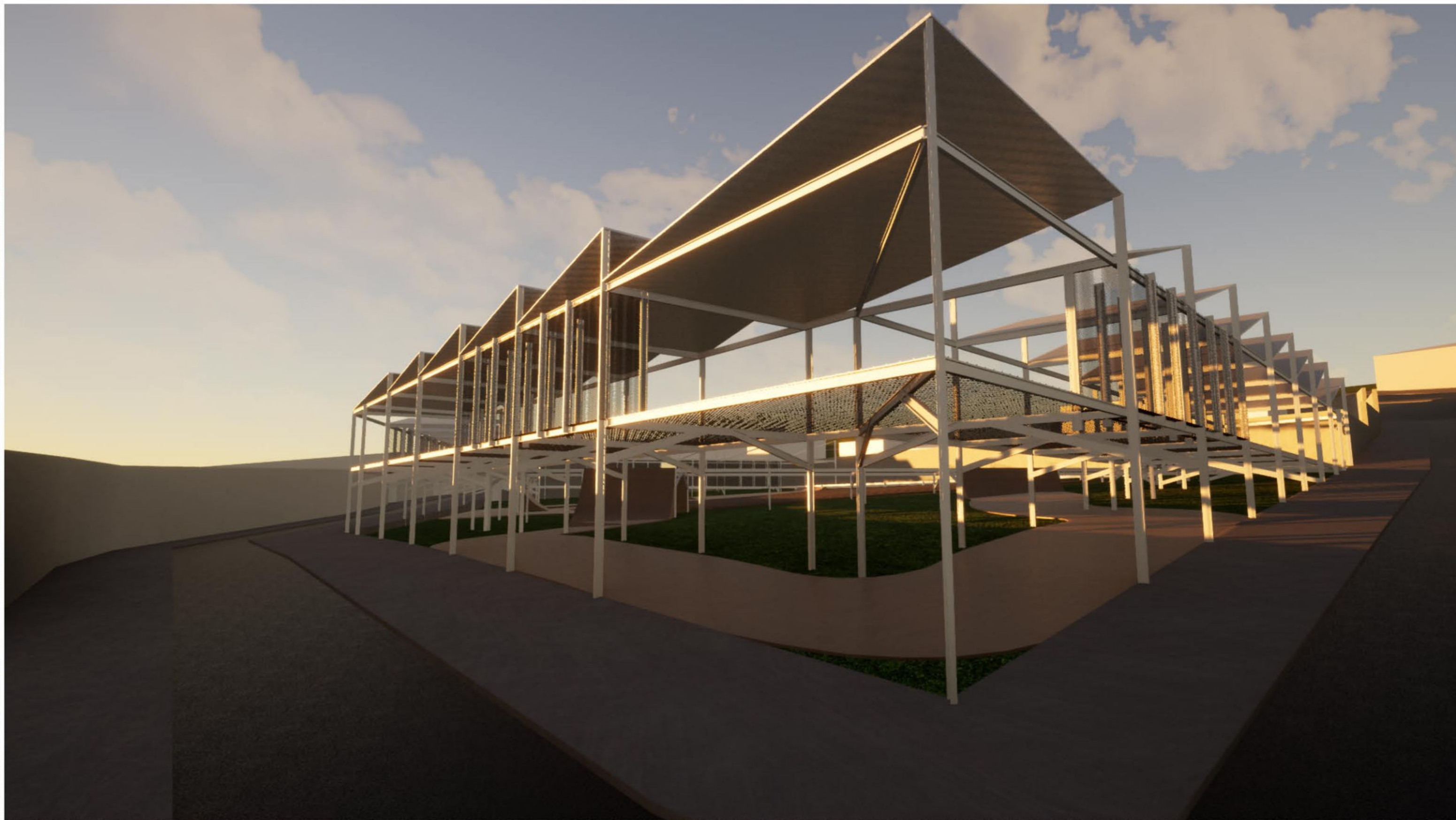
LÁTVÁNYTERV





LÁTVÁNYTERV



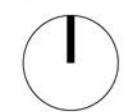


LÁTVÁNYTERV





MAKETFOTÓ





MAKETFOTÓ

