

Kiscelli utca 106.

A beépítésre váró telek Budapesten található a Kiscelli utcán. A helyvidékes terepen elhelyezkedő telek különös alakja és mérete miatt a beépítés érdekes lehetőségeket rejt. Nagy szintkülönbségek miatt az épület több szinten feltárható.

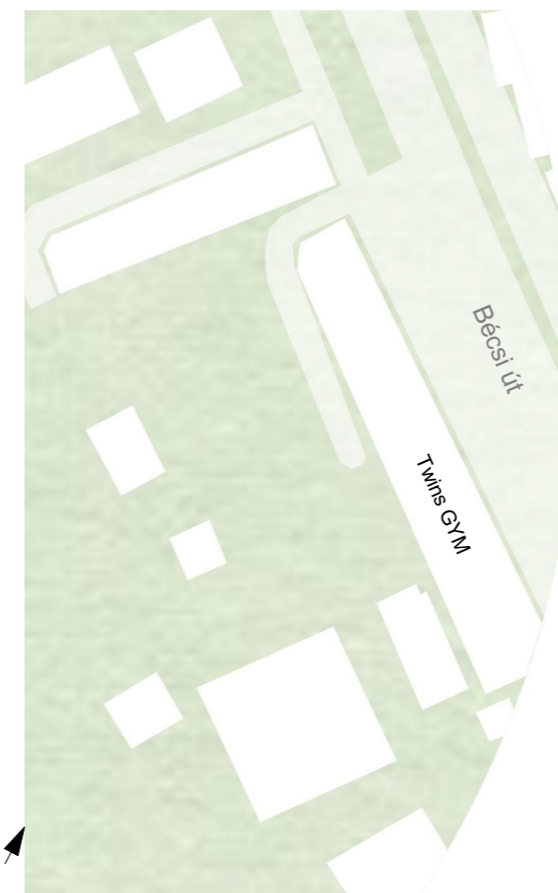
Mint a földszinten úgy az emeleten is helyet kapott egy megérkezésre szolgáló tér.

Így a 2-2,5 m-es szintkülönbségi problémák megszűnnek. A köznyéket erdő veszi körül ezzel egy természetközeli élményt adva. A magasabb terepszinten elhelyezkedő kisebb erdős rész kedvelt a futók által nyugodt környezet miatt.

Ennek okán is merült fel a kérdés. Mi lenne ha minden szinten be lehetne lépni az épületbe.

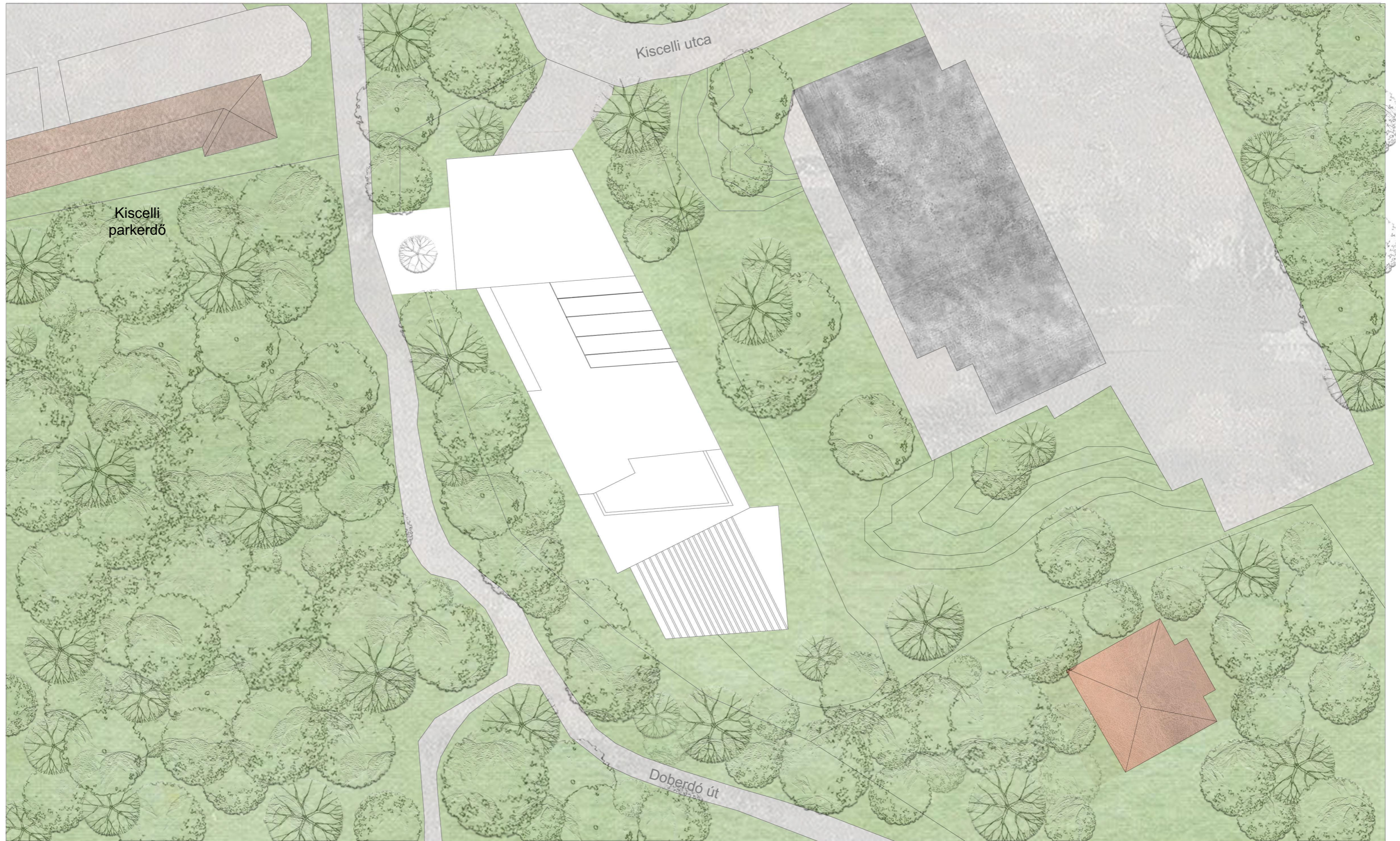
A épület szintjei eltérő irányban nyitnak a környezete felé.

A felső szinten a Kiscelli parkerdő felől érkezőket míg a földszint a Kiscelli utca felől látogató vendégeket fogadja.



A közelben található egy edzőterem viszont ez a létesítmény közvetlen egy nagyforgamú útszakasz mellett található, amíg a szóban forgó épület pedig egy a város zajaitól és nyüzsgésétől távolabb egy természetközelibb közegben található.

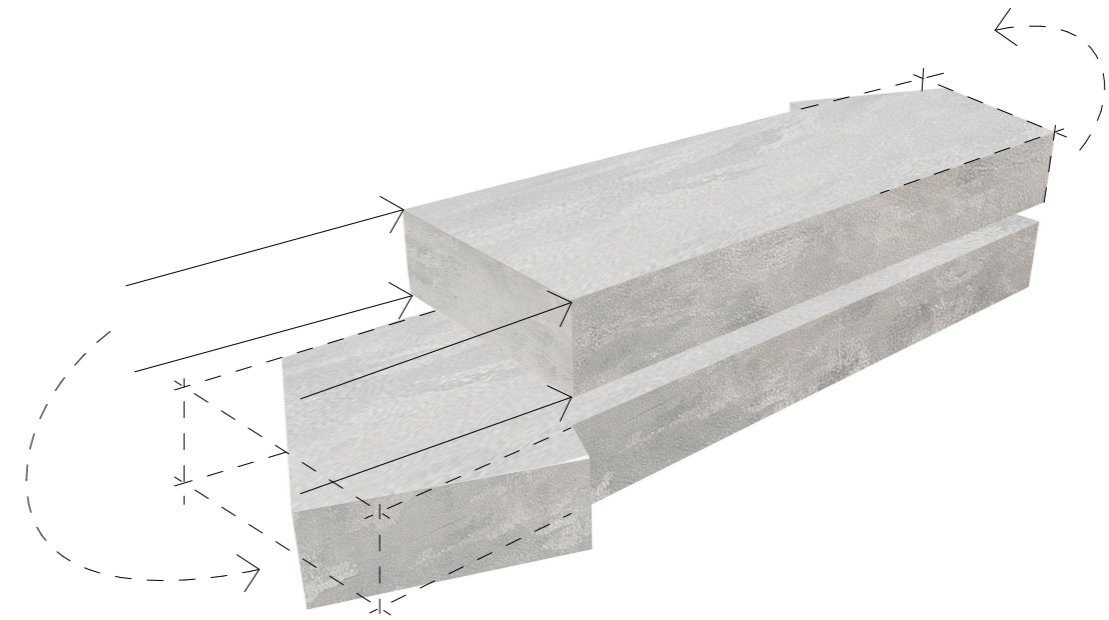




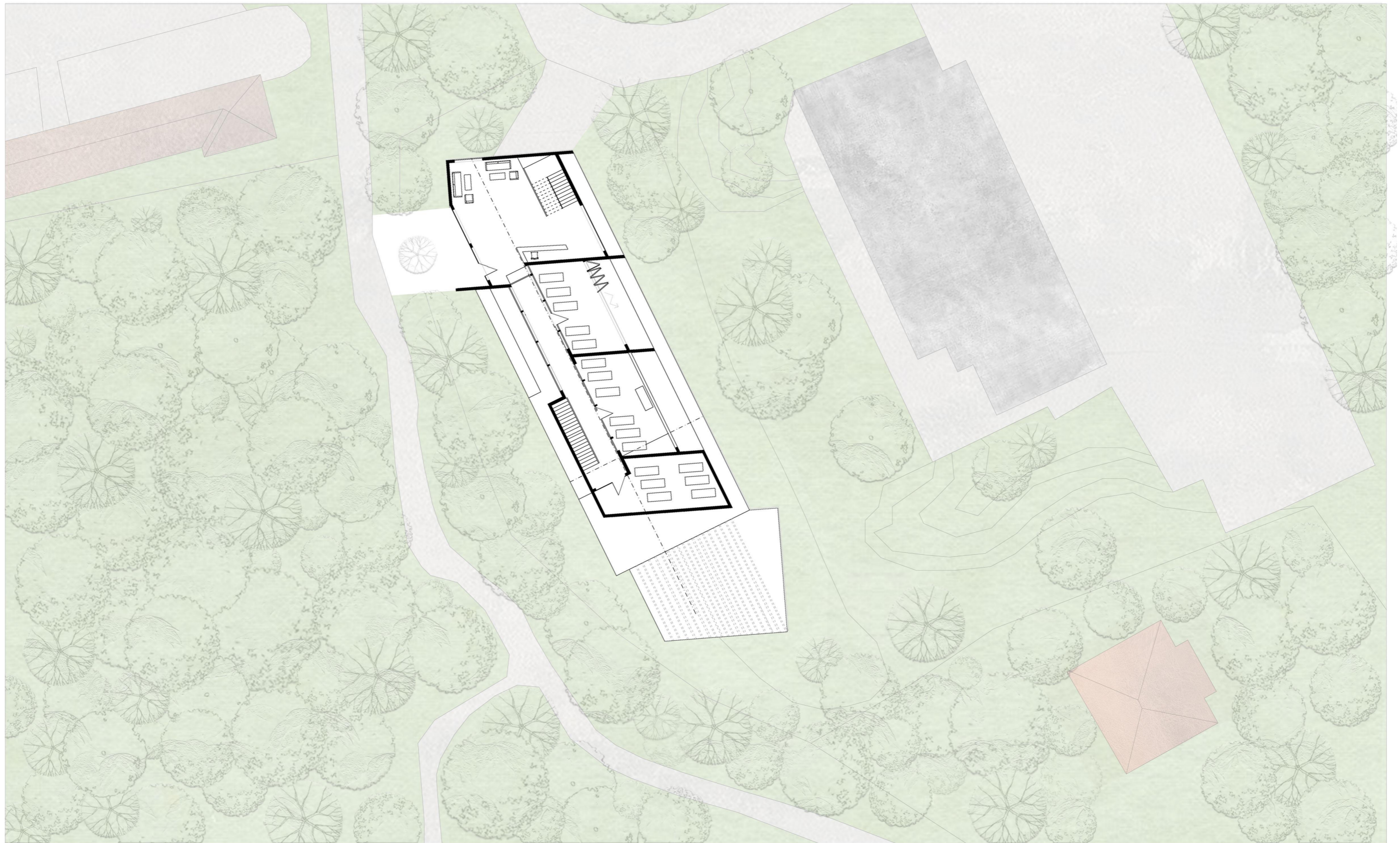
A tömeg megalkotásánál figyelembe kellett venni a környezetet, ami egy megnyugtató hatást nyújt az erre felé sportoló embereknek. A cél egy egyszerű de a környezetbe illő épület megalkotása volt. Az egyszerű környezethez egy egyszerű térhatású tömeg társult.



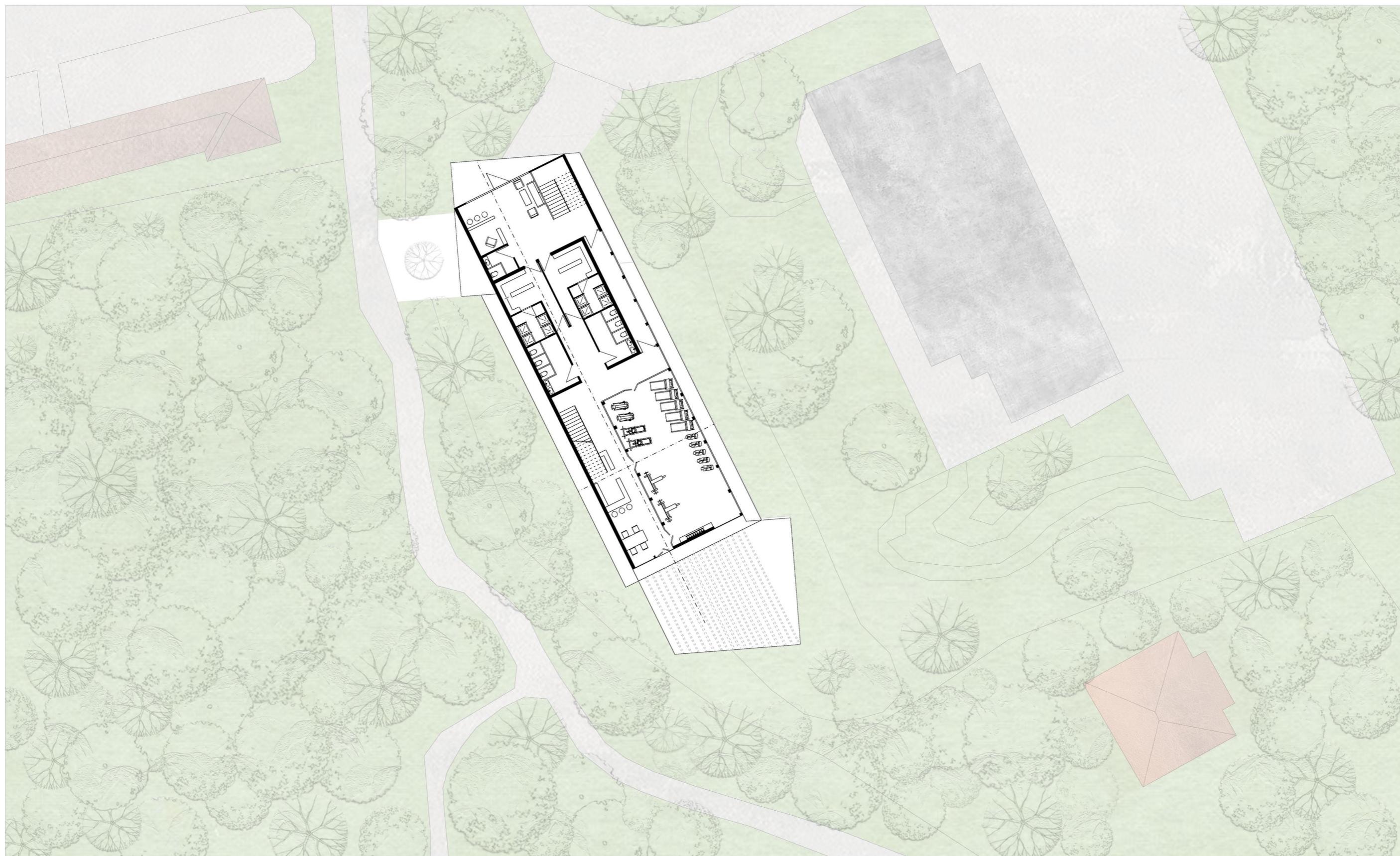
Alap forma



Alakított forma



EMELET

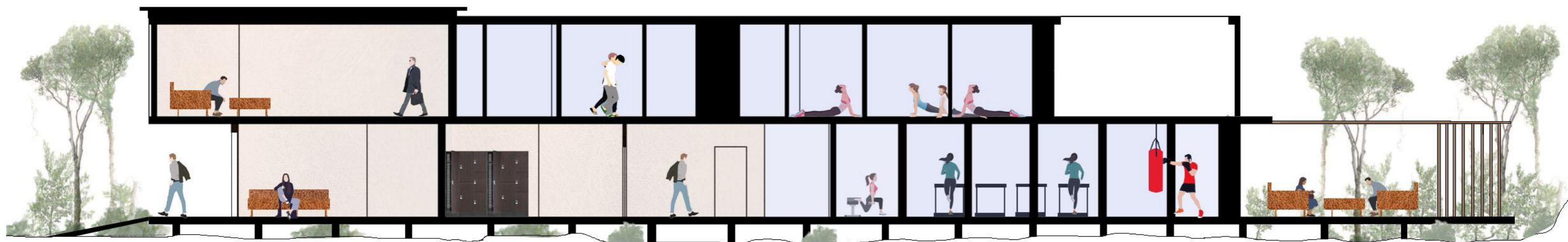


FÖLDSZINT







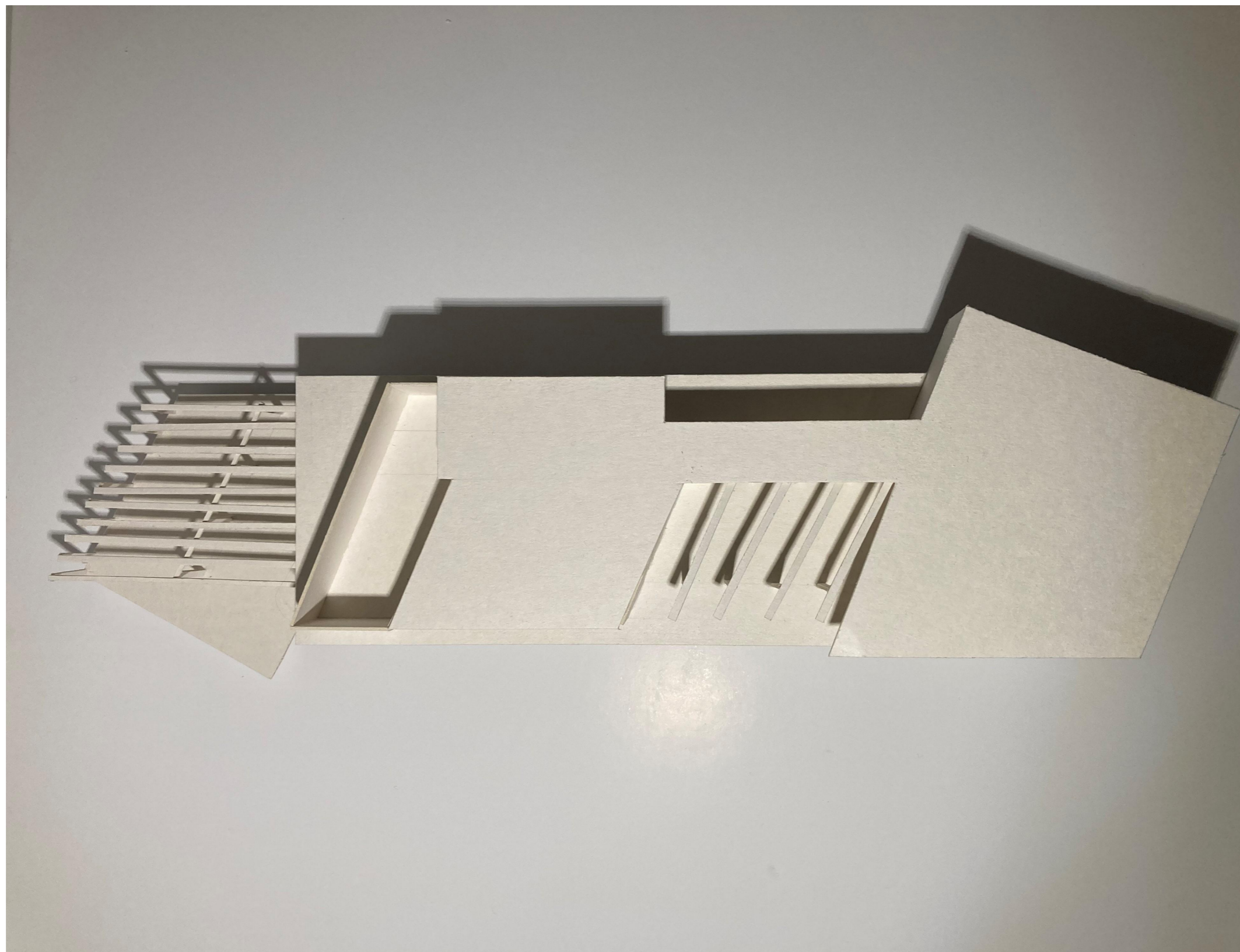






















Pap Martin

GYM

Budapest Kiscelli utca

2021.05.24.

Makett fotó