



Doboz

Molnár Nikolett

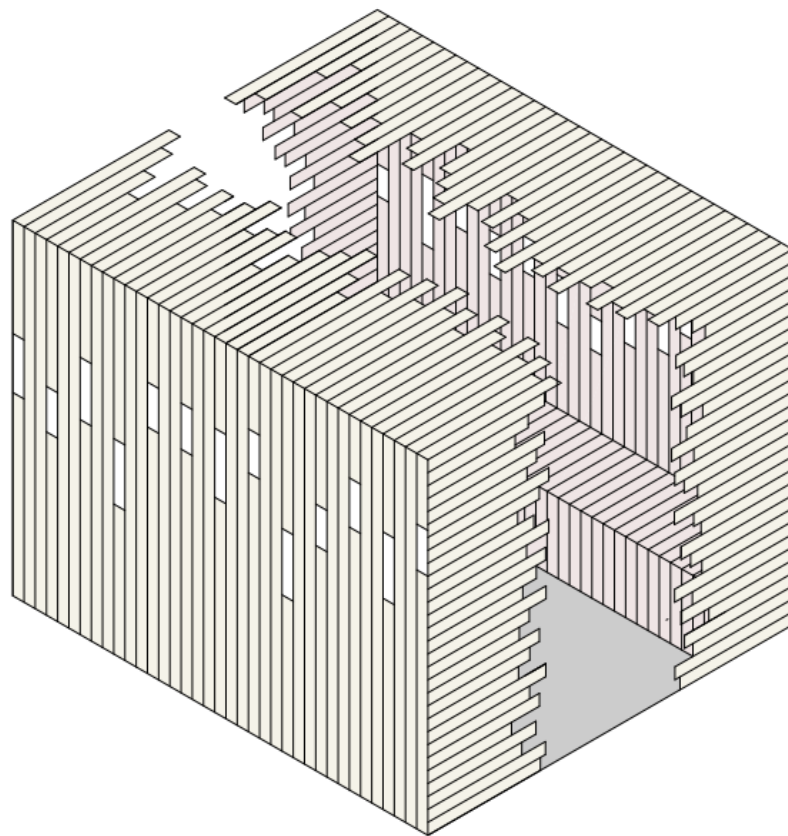
Helyspecifikus installáció
Műszaki udvar

DE MK Építészmérnöki Tanszék
Építészeti ábrázolás 4.
2020/21 II. félév
Kurzus vezető:
Boros Miklós János

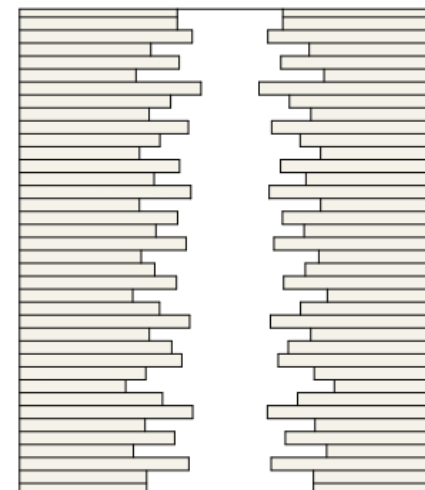
Kezdetek

A terv célja zárt, mégis nyitott forma megmutatása, amely egy dobozszzerű külsőből indult ki, amelyet deszkából lehet megvalósítani.

A téglatest rövidebbik oldalán illetve az installáció tetején a deszkák nem fedik le a teret teljesen, így a zárt formába nyitottságot visz, melyhez a doboz hosszabbik oldalán található lyukak is hozzájárulnak.

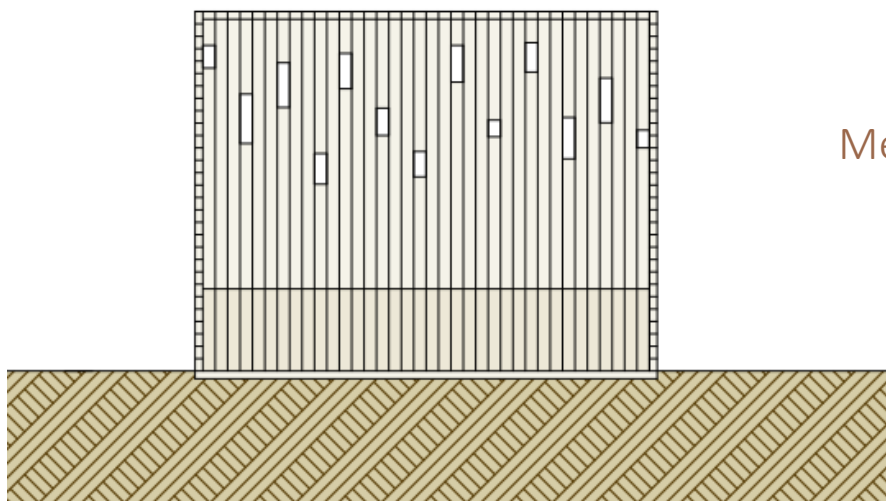


Felülnézet

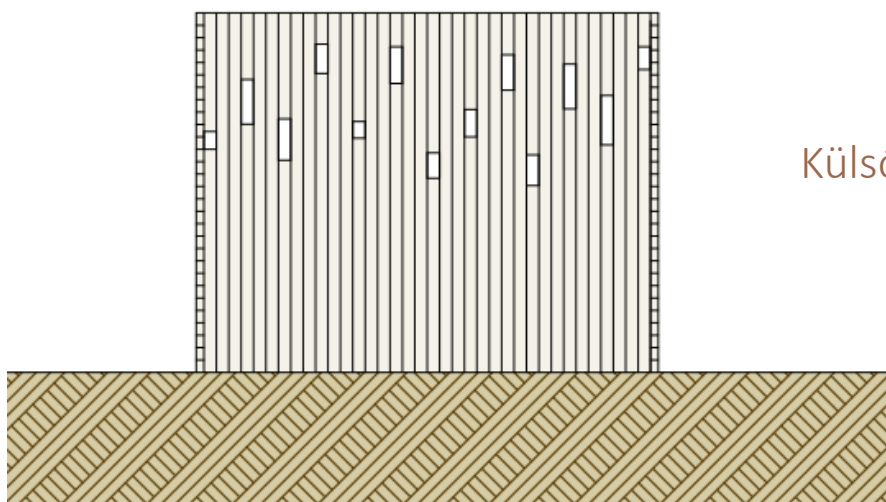
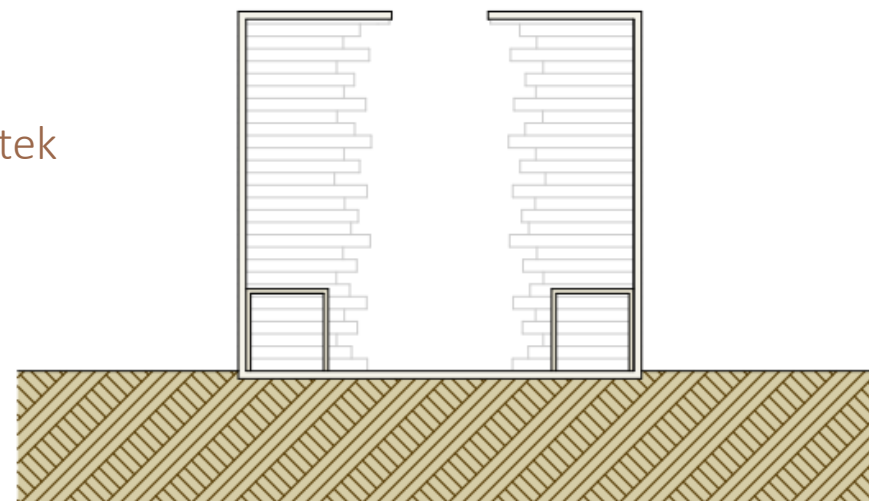


Kezdetek

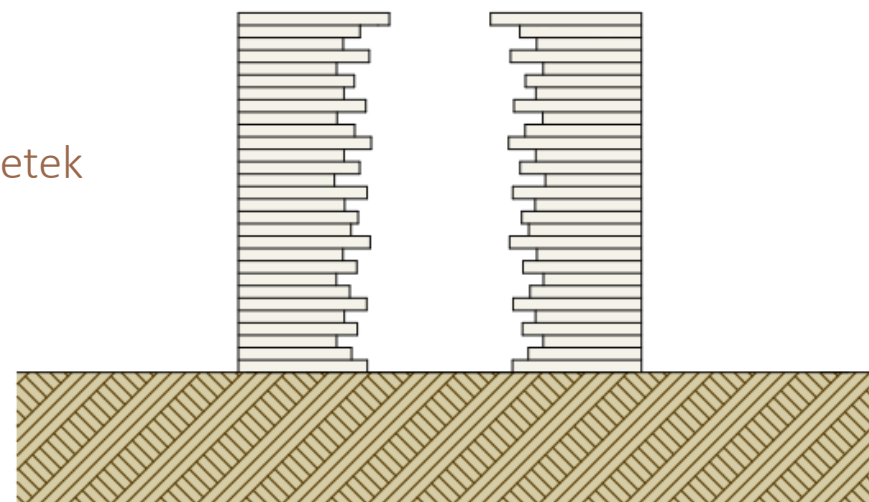
Az installációban két oldalon pad található, melyre le lehet ülni. Az elképzelt folyamat az, hogy oda sétálunk egy zártnak tűnő dobozhoz, mely a nyitottságát illetve változatosságát akkor mutatja meg ha belépünk. Minden napszakban máshogy esik be a fény, más érzeteket kelt a bent lévők számára.



Metszetek



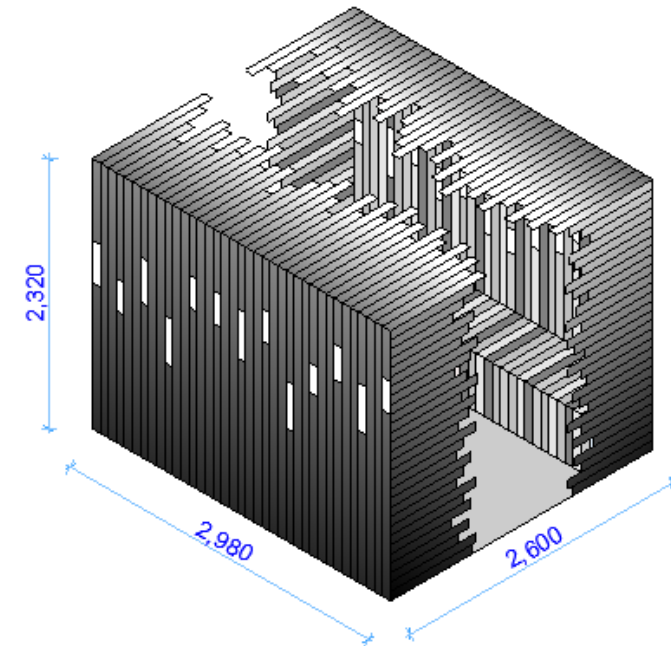
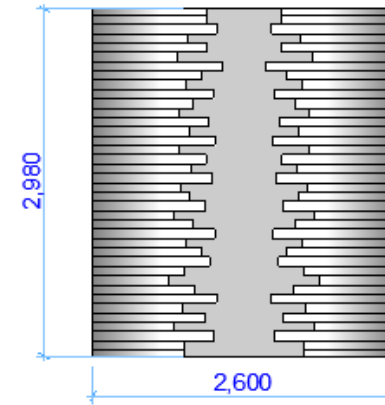
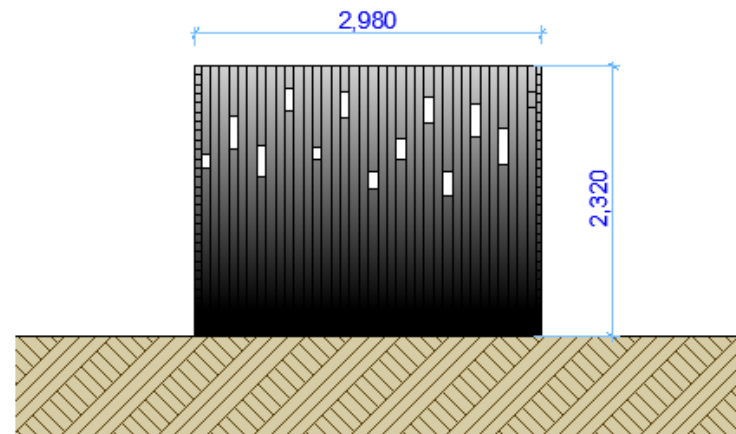
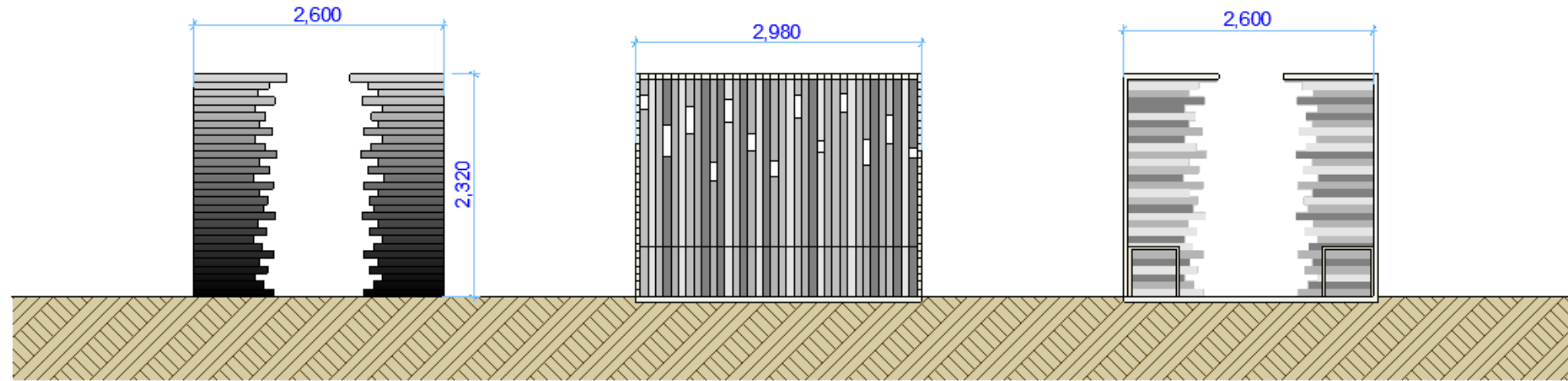
Külső nézetek



Monokróm

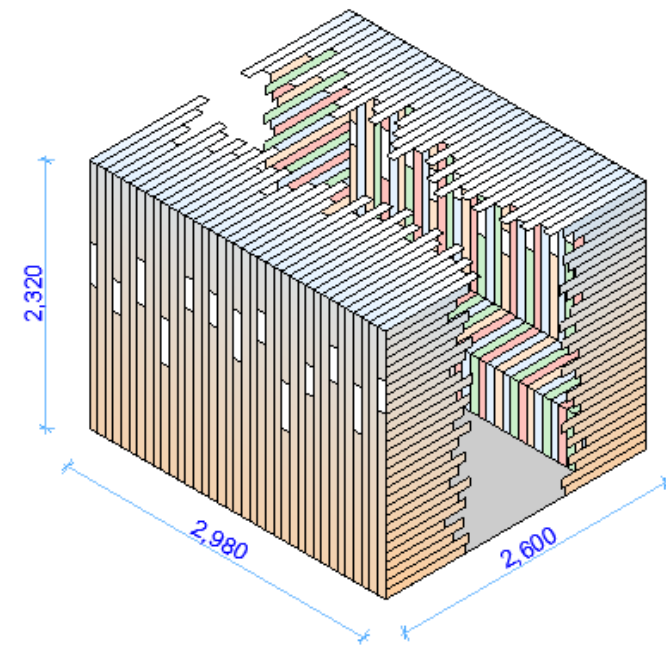
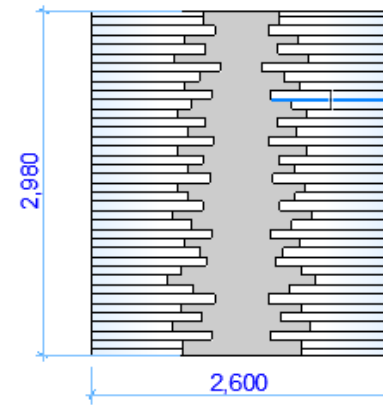
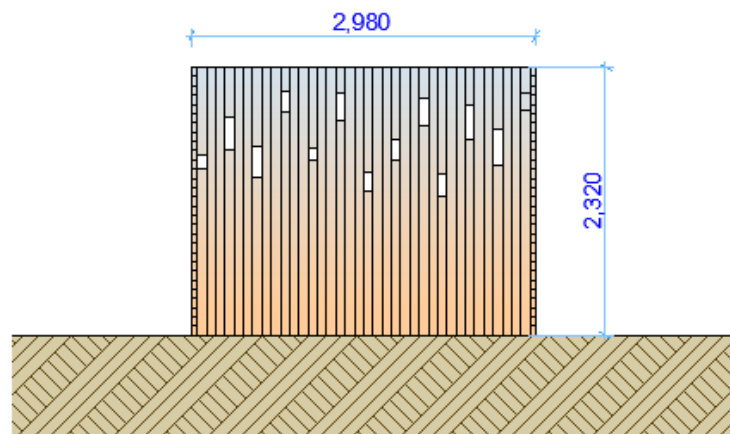
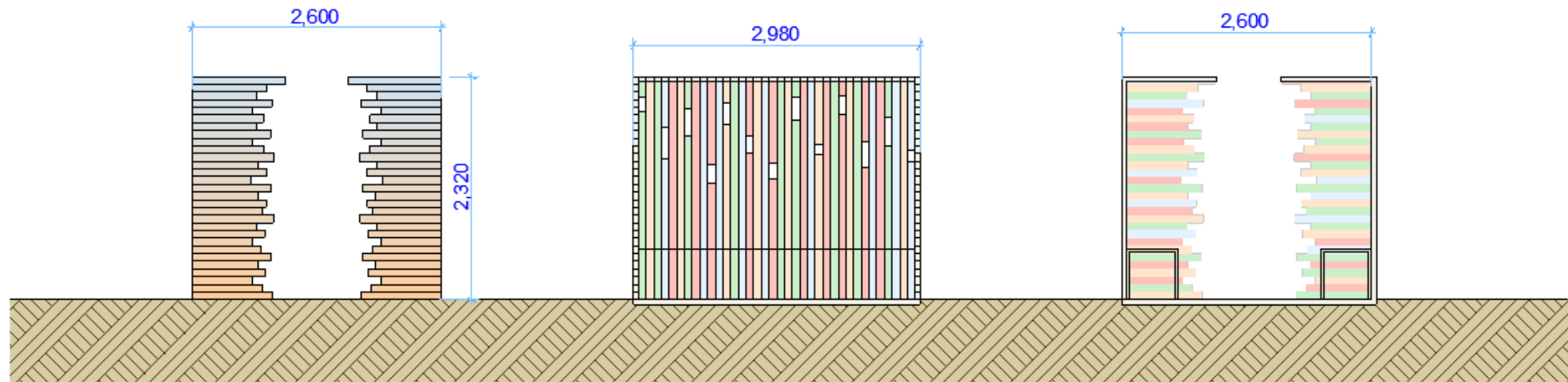
Az installáció
egyszínű illetve
ugyan azon szín
árnyalattal
kezelve nyugodt,
egységes hatást
kelt.

A színeshez képest
ez a
visszafogottabb
megjelenés
harmonikusabb,
vizuálisan
összefogottabb
látványt
eredményez.



Színes

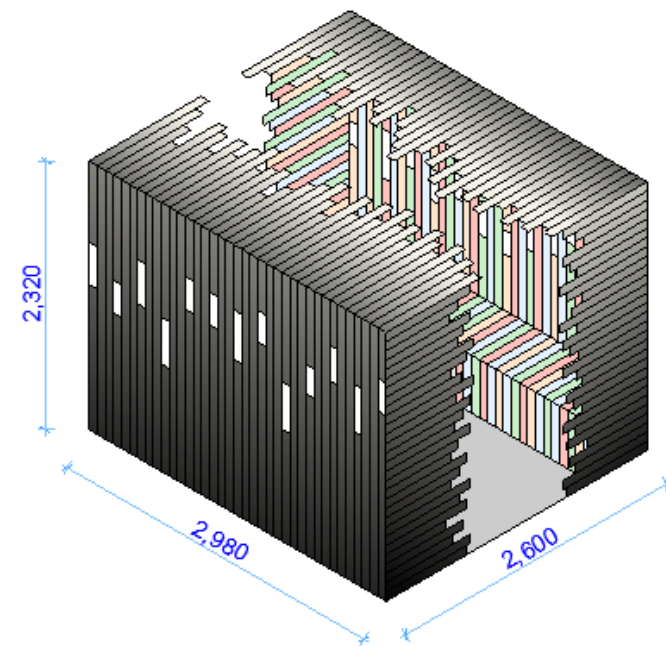
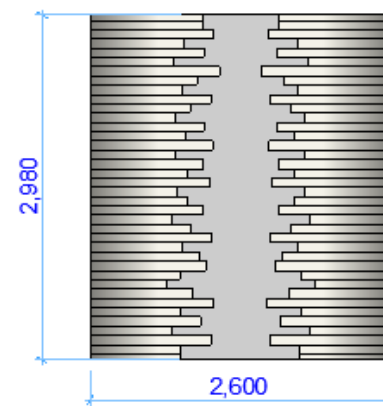
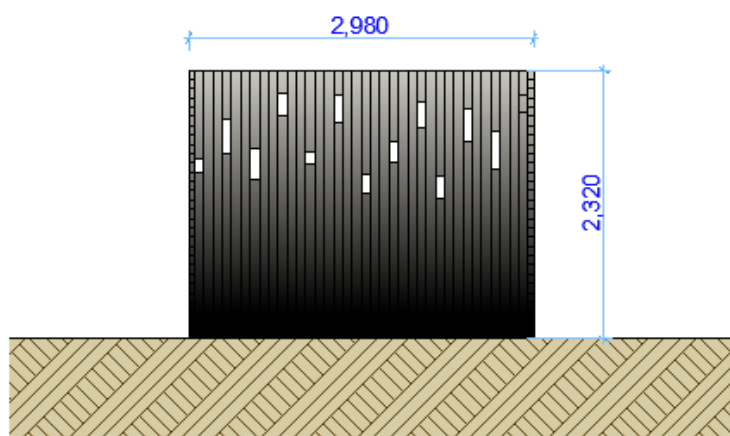
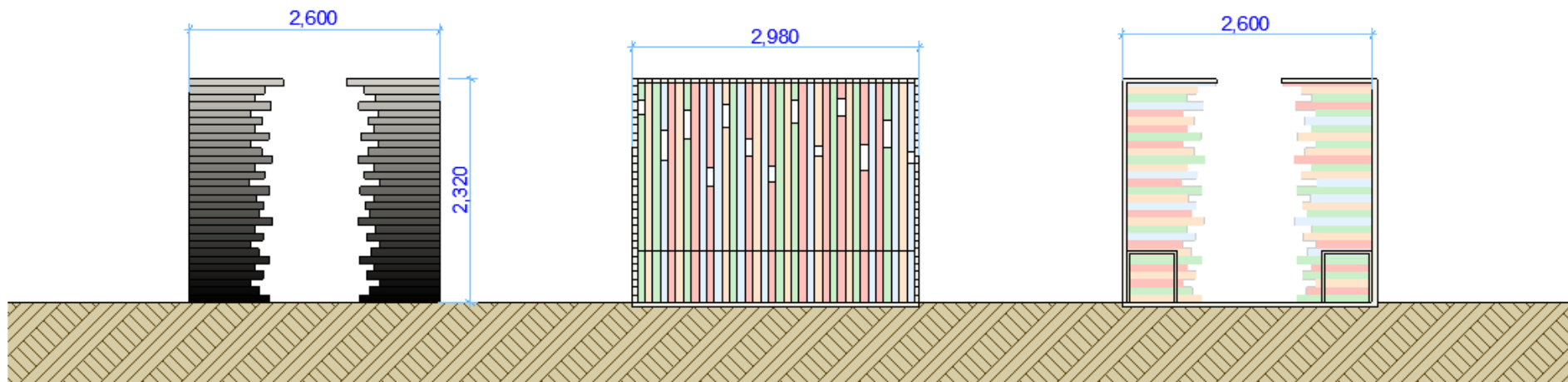
Élénkebb, mozgalmasabb látványt nyújt, mint egy egyszínű installáció. A színek kifejezőbbé teszik, hiszen minden színhez más-más érzelmet tudunk társítani. Viszont a kívül-belül többszínű alkotás nem az egyetem udvarán mutat jól, a gyermekek világához illik igazán.



Monokróm- színes

A külső felületek monokróm, míg a belső felületek színes megjelenést mutatnak.

A visszafogott külső mögött egy intenzívebb, vidámabb belső jelenik meg. A kívülről komorabb égetett fekete színt a belső színpompa ellensúlyozza.



Felületek megmunkálása

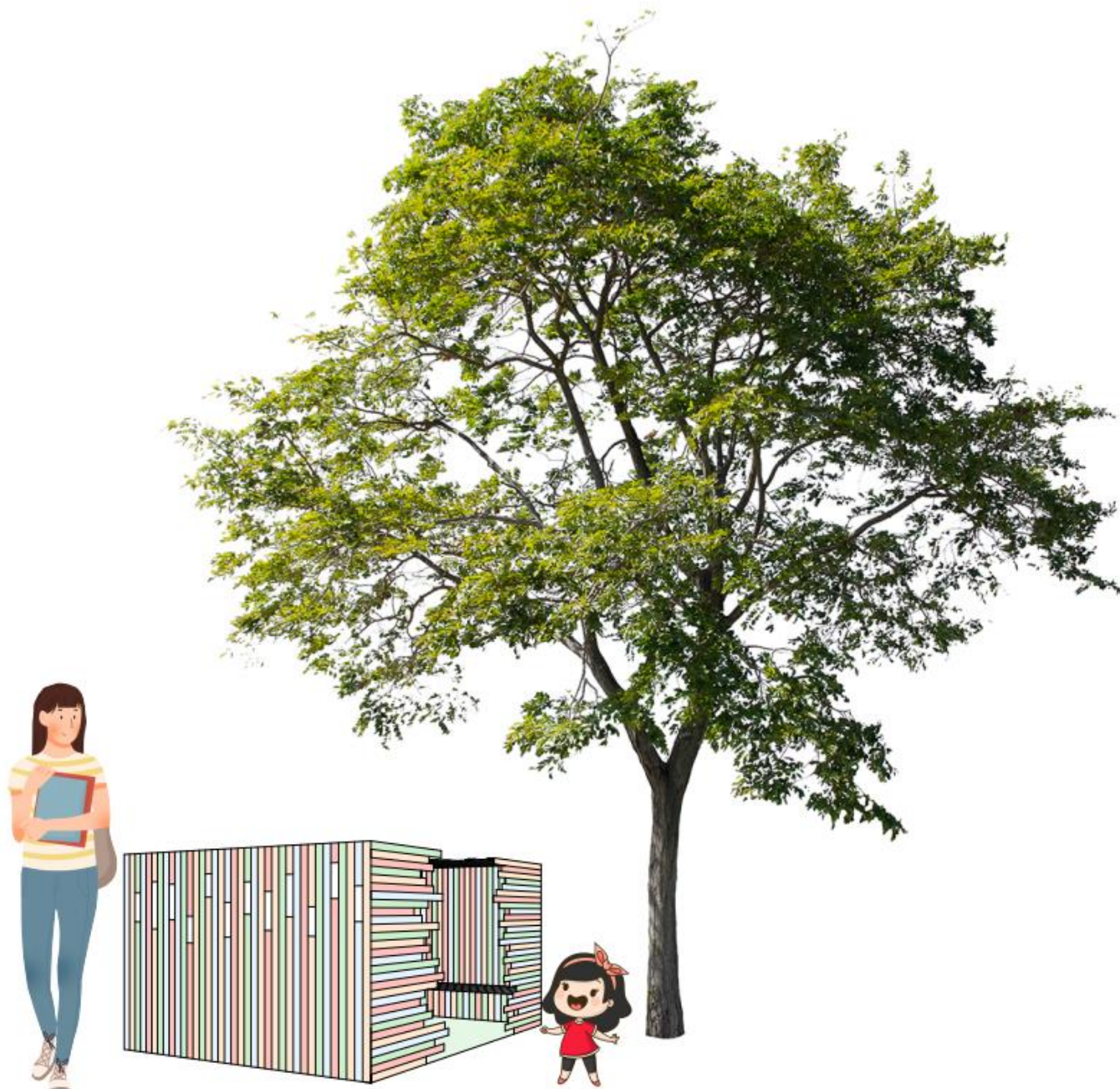
Az installáció
külső felülete a
fa égetésével jön
létre, míg a
belseje
barátságosabb
festett felületet
kap, amely nem
takarja el a fa
természetes
erezetét, de védi
és minimális
módon színezi
azt.



Lépték keresés

Óvodai lépték

A gyerekek méretéhez igazított installáció az eredeti terv arányosan kicsinyített mása. A felülete kívül-belül színes, ezáltal tud igazodni az óvodai környezethez.



Lépték keresés

Városi lépték

A városi épületek között egy magasabb installáció jobban érvényesülni tud. Itt a felületek monokróm jellege nem zavaró.



Lépték keresés

MK udvar lépték

A Műszaki Kar
udvarára kívülről
monokróm belülről
színes installáció
illik.
Méretében igazodik
a felnőtt emberek
helyszükségleteihez.



Lépték keresés

Jól láthatóak a méretkülönbségek a három installáció esetében.

Nem csak a méretüket, hanem a felületüket is meghatározza az, hogy az adott installáció helyileg hová készül. Illetve az sem mindegy, hogy kiknek.



Helyszín

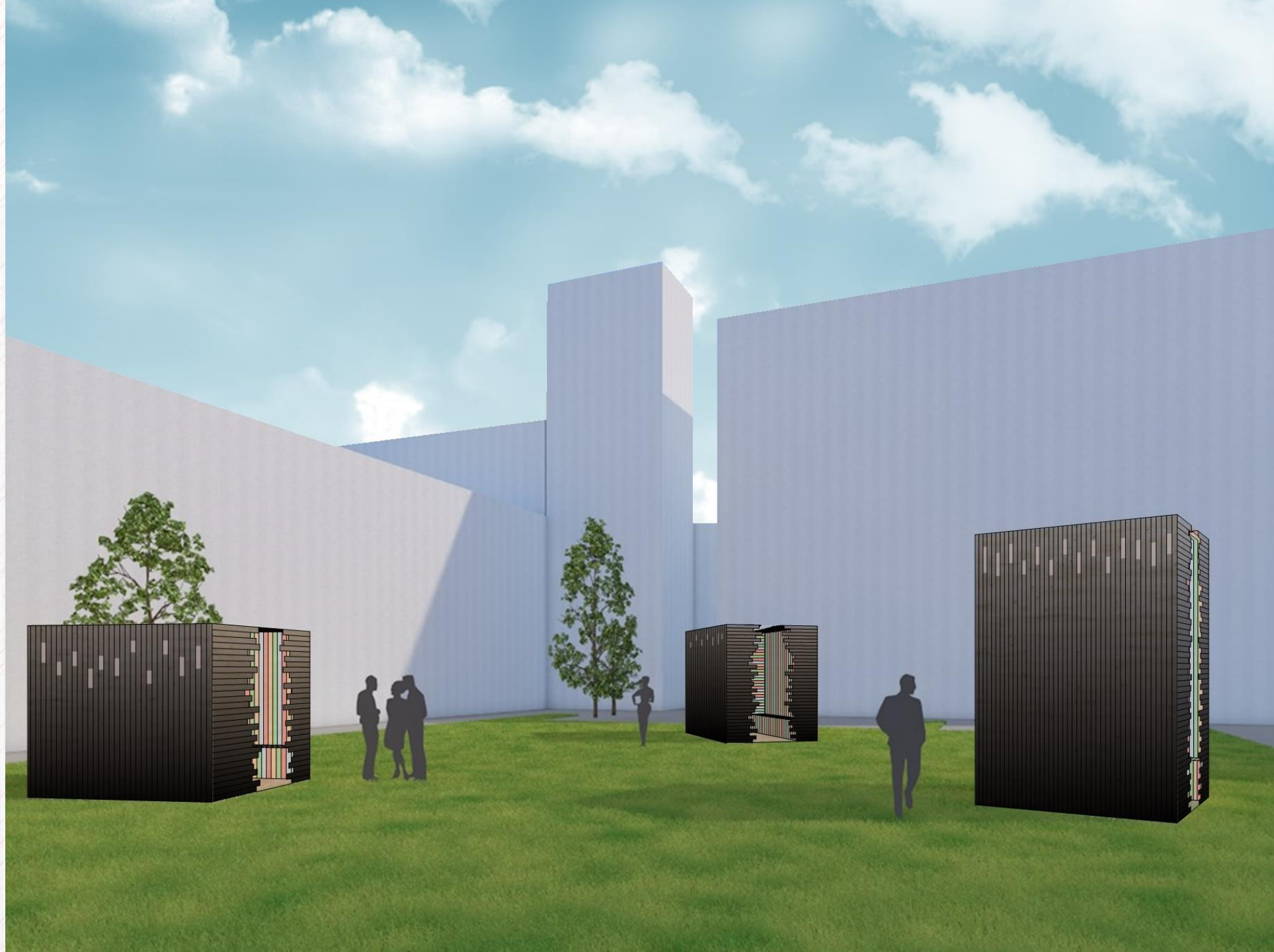
Az udvaron
három
különböző
méretű és
arányú egység
kerül
elhelyezésre.

A jobb
kompozíció,
miatt lettek
elforgatva az
installációk.



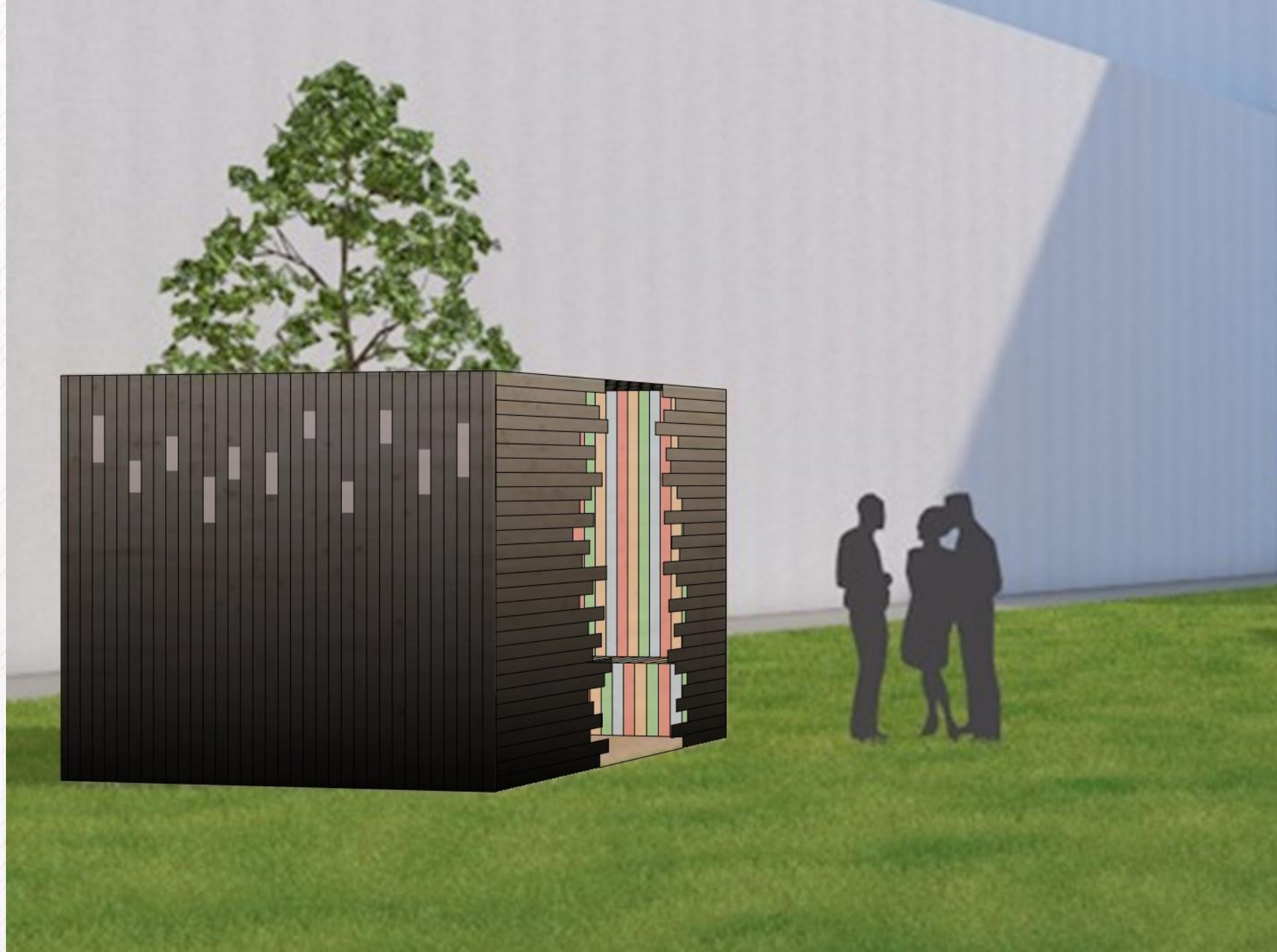
Látványterv

A látványtervnek a bal oldalán látszik az eredetileg megtervezett installáció a másik kettő ennek az alap egységnek a magasításával, megnyújtásával illetve rövidülésével jött létre.



Látványterv

A tervezett
installációk
formában
próbálnak
igazodni az
udvart körülvevő
épületekhez.



Látványterv

Funkciót tekintve beülőként szolgálnak, ahová a hallgatók leülhetnek és eltölthetik az órák közötti szüneteket.

