



TÖMEGKÉPZÉS

Párkányoztás közepén, ami kétfelé tagolja az épületeket. Ez fő szempont.



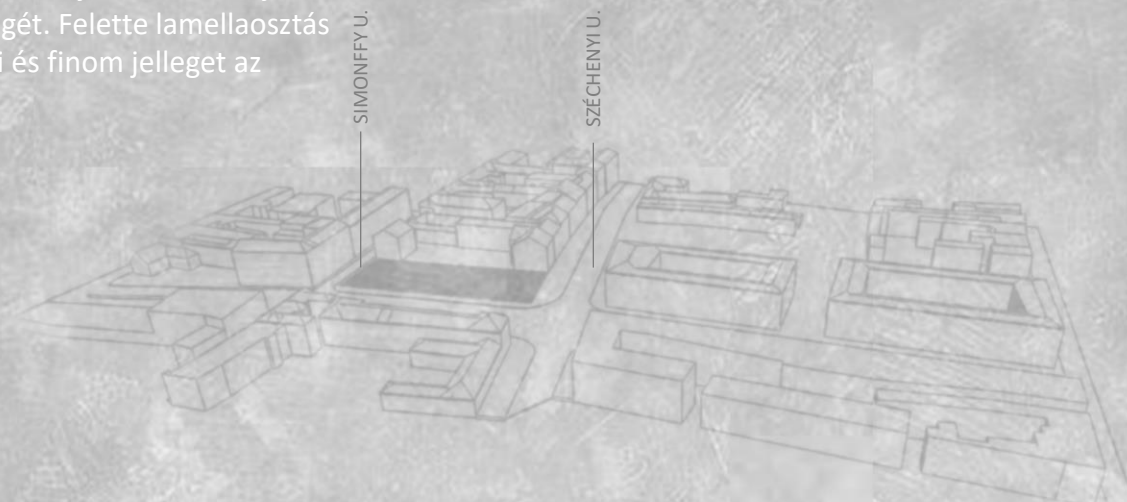
HOMLOKZAT

Az épület homlokzatát befolyásolják a régi és új anyagok, amelyek együttesen megjelennek a környező épületeken. Így az alsó szinten egy rusztikus megjelenésű színezett látszóbeton jelenik meg, ami struktúrájában visszaadja a kisméretű téгла jellegét. Felette lamellaosztás ad egy könnyed, mai és finom jelleget az épületnek.

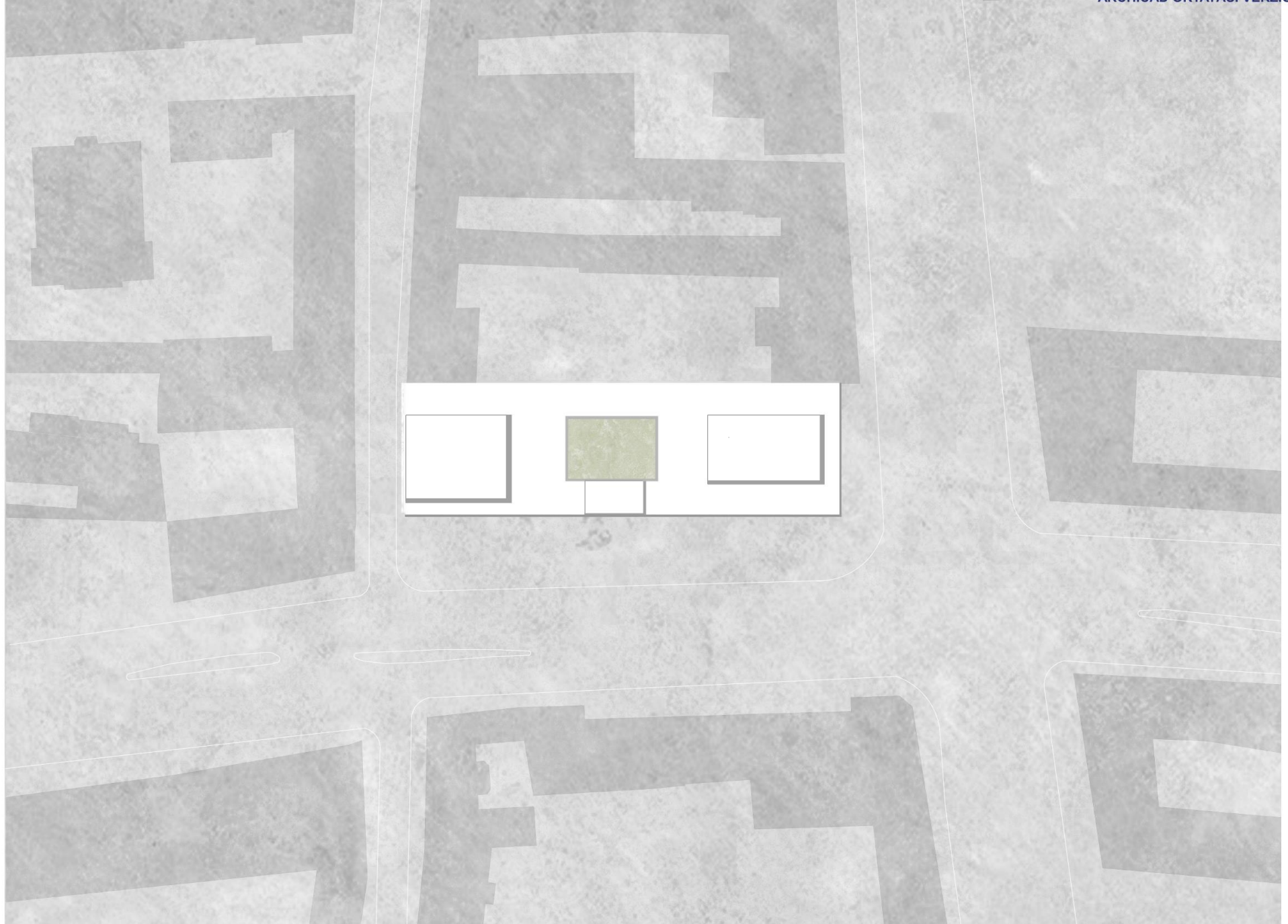


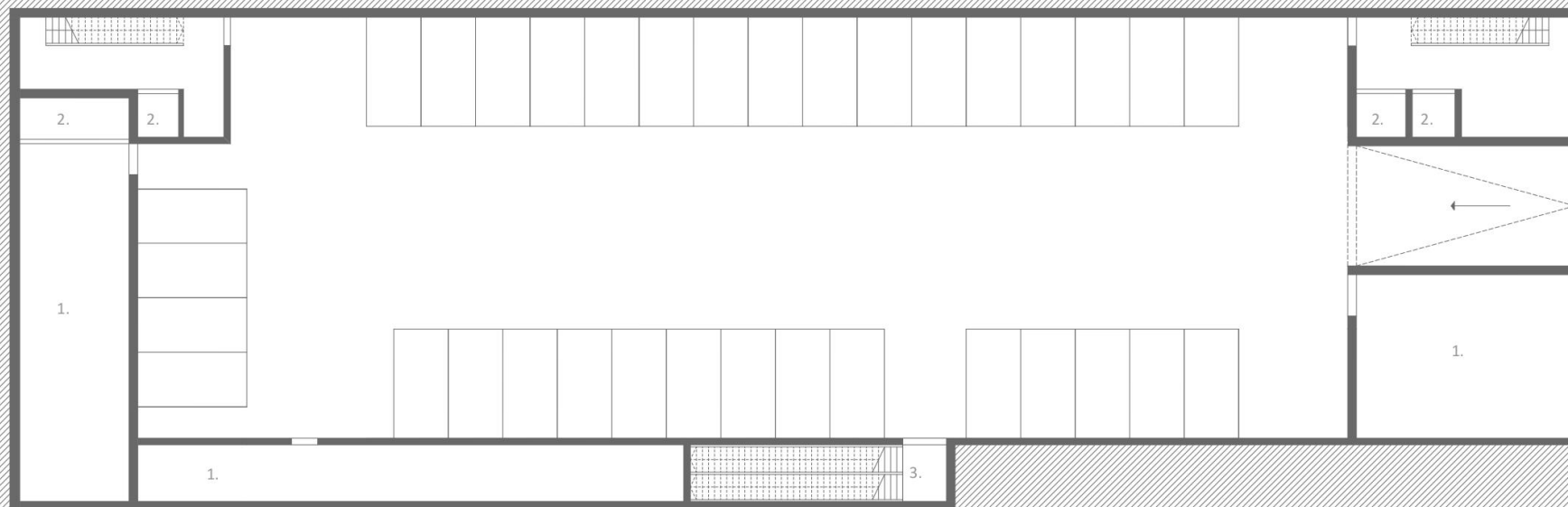
TELEPÍTÉS ÉS MŰKÖDÉSI ELV

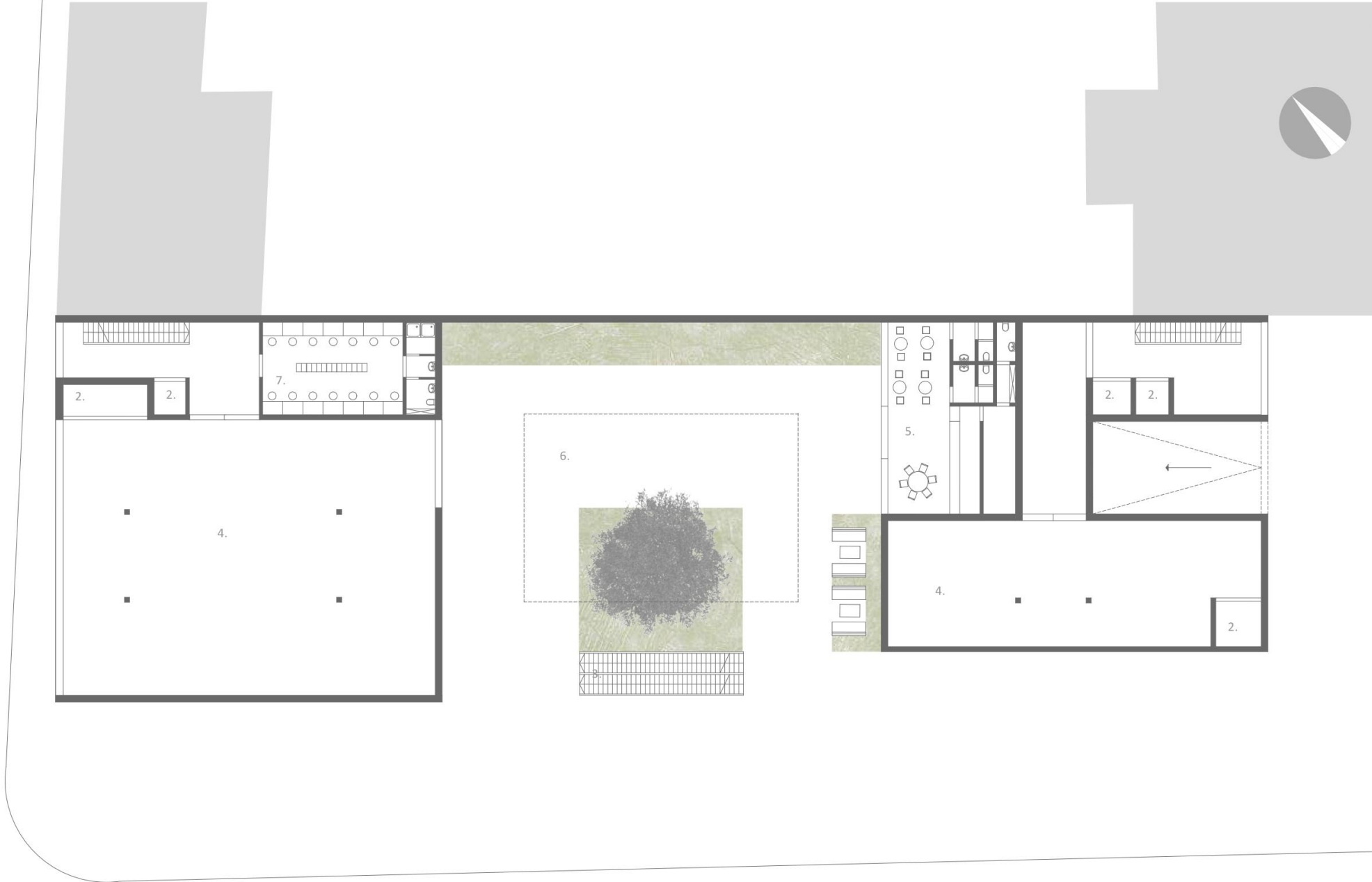
A Tisza István utcáról egy erős megjelenésű, szinte metszet jellegű képet kapunk vissza. Mindezt a tervezett épület egyfajta lezárással oldja. Így ez a metszet jelleg „eltűnik”, és helyette összezárja a Simonffy utca és Széchenyi utca épületeit. Az alsó szint privát, dolgozói szint. A két alsó tömeg közrefogja a kültéri előadások helyét. Az emeleti szint fogadja a nézőket, és itt lehet megközelíteni a színháztermeget.



A tervezett épület tehát a Széchenyi utca felőli tagoltságon alapszik. A párkány osztása, ami a középső elég erőteljes vonalát alkotja a homlokzatoknak, ez a tervezett épületen egyfajta megnagyobbított szerepet kapott, ezáltal egy közösségi, megérkező szintet alkot. A tekintet egyből a párkányoztáson akad, tehát egy közösségteremtő pontja az épületegyüttesnek.







FÖLDSZINT

2. LIFT 3. MOZGÓLÉPCSŐ 4. DÍSZLETÖSSZESZERELŐ MŰHELY ÉS RAKTÁR 5. BÁR 6. KÜLTÉRI ELŐADÁSOK 7. ÖLTÖZŐ



FÖLDSZINTI +

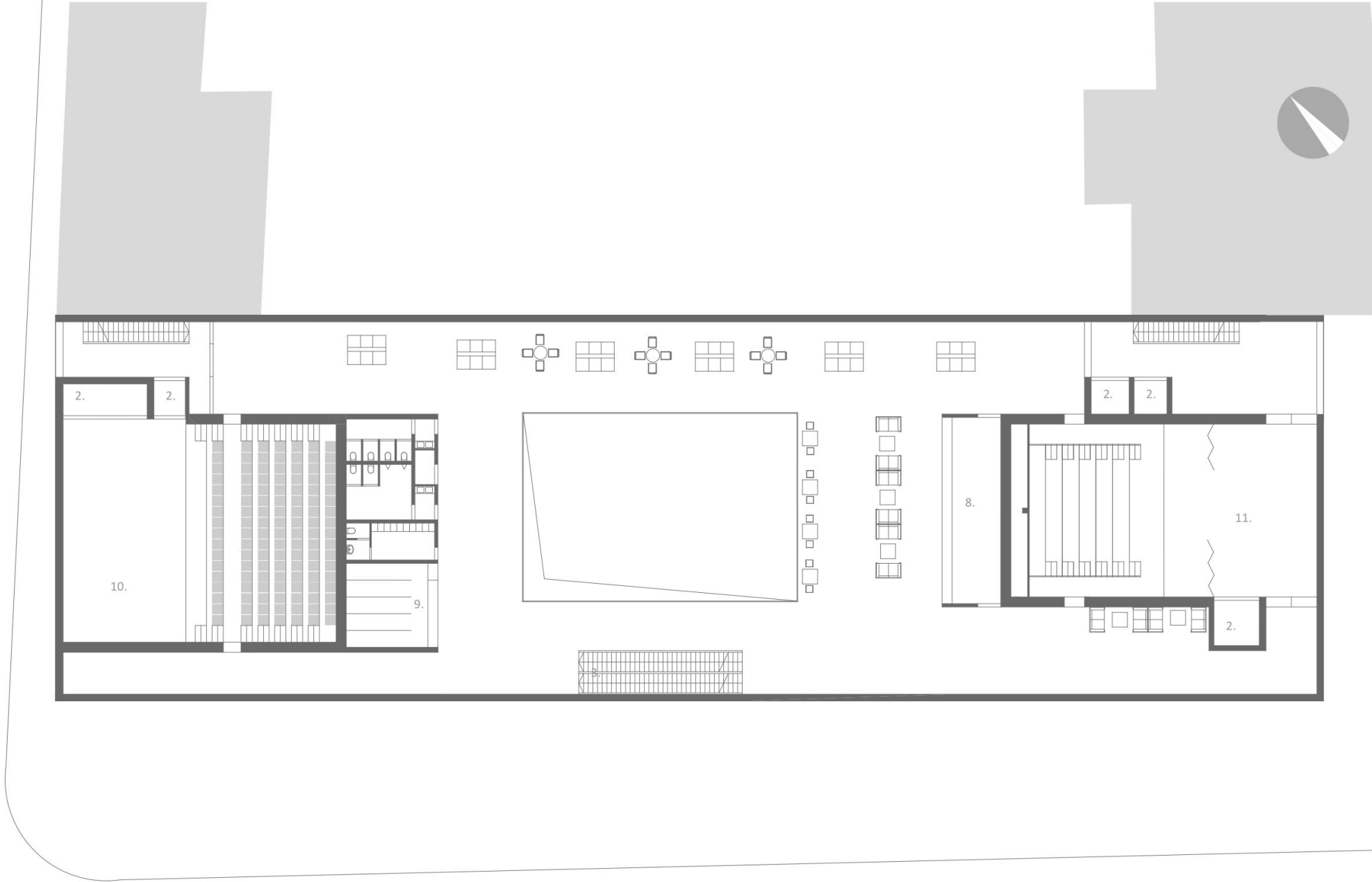
2. LIFT

3. MOZGÓLÉPCSŐ

4. DÍSZLETÖSSZESZERELŐ MŰHELY ÉS RAKTÁR

6. KÜLTÉRI ELŐADÁSOK

7. ÖLTÖZŐ



1. EMELET

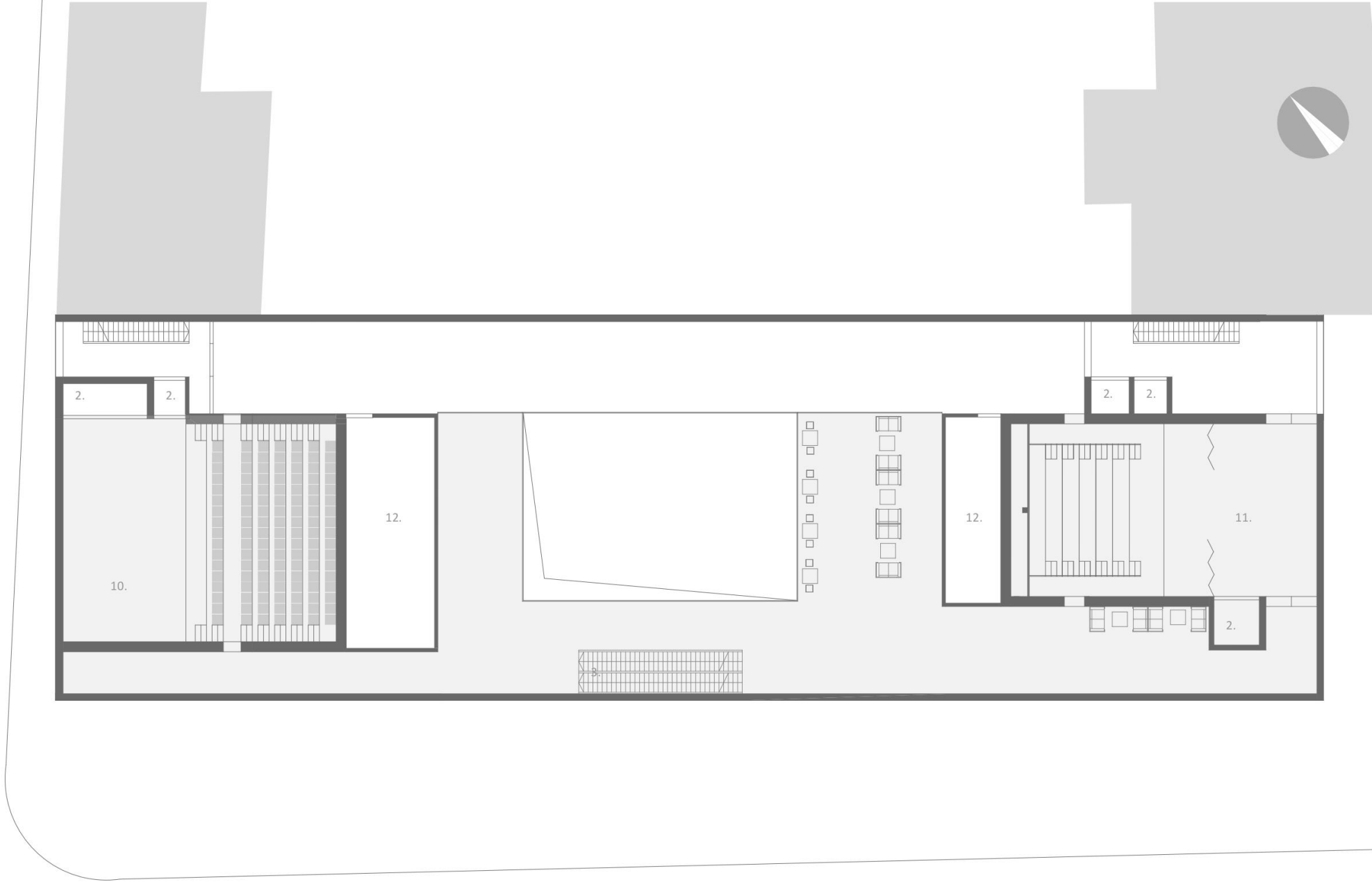
2. LIFT

8. KÁVÉZÓ

9. RUHATÁR ÉS RECEPCIÓ

10. NAGYSZÍNHÁZ TEREM

11. ALAKÍTHATÓ SZÍNHÁZ TEREM



1. EMELETI +

2. LIFT

10. NAGYSZÍNHÁZ TEREM

11. ALAKÍTHATÓ SZÍNHÁZ TEREM

12. HANG- ÉS FÉNYTECHNIKA

