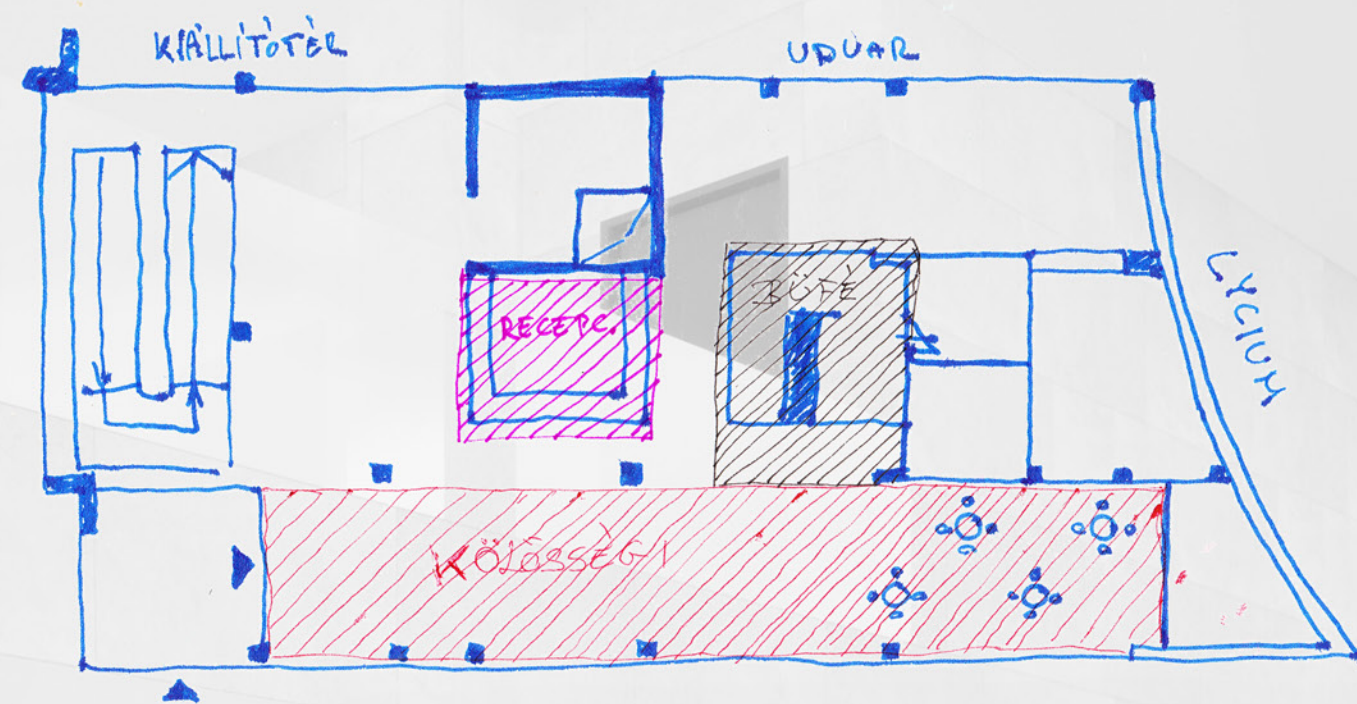




BELSŐÉPÍTÉSZET
2020.11.26.

MODEM

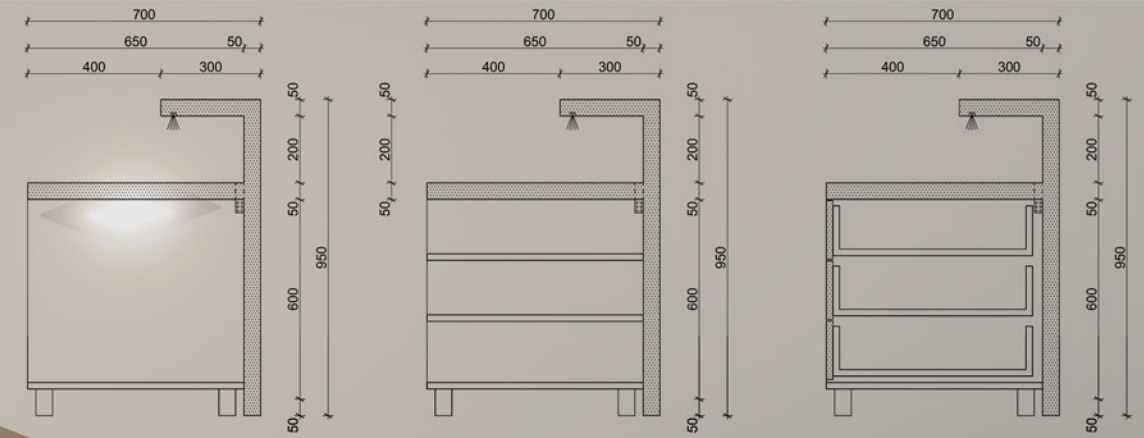
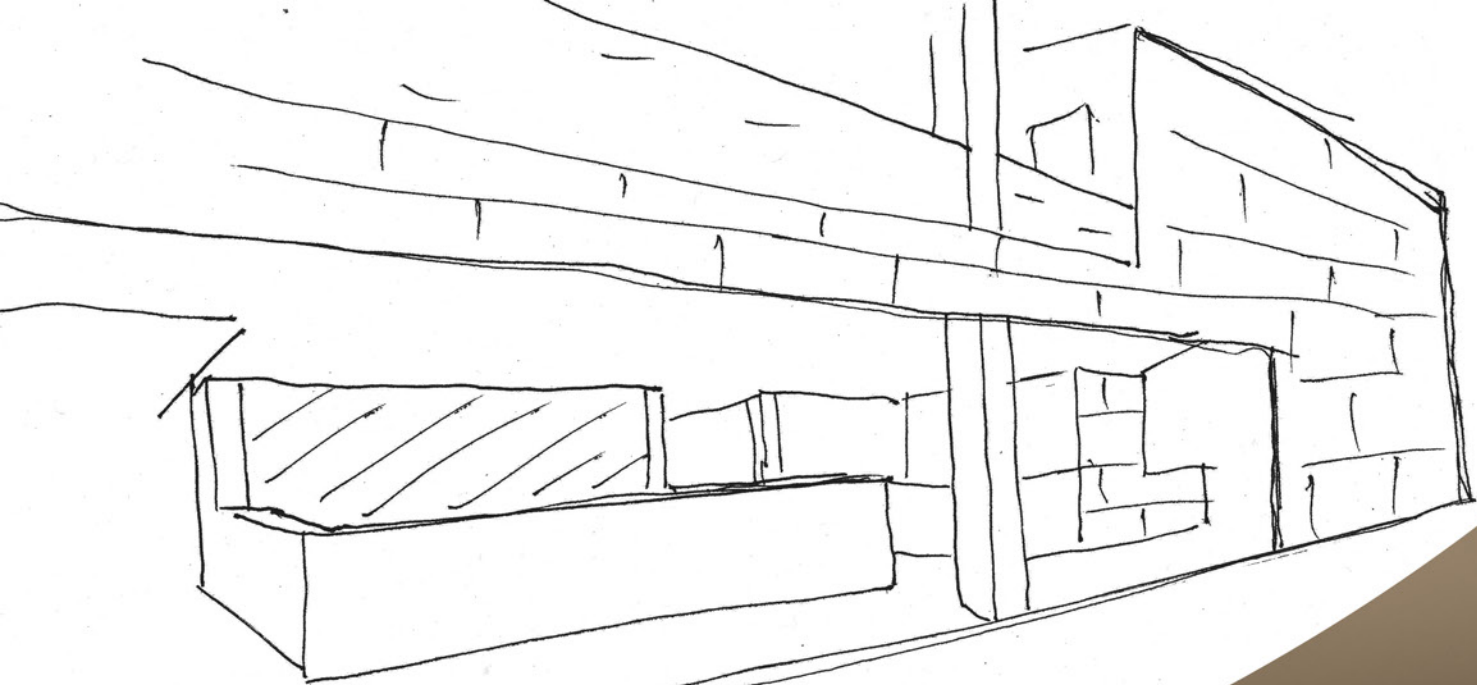
GAZDAG OLIVÉR
HAWRLANT BENJÁMIN



A tervezési feladat a Debrecenben található Modern és Kortárs Művészeti Központ (MODEM) fogadóterének az újragondolása volt. A tervünkben igyekeztünk a megbízó által meghatározott feltételek mentén, egy racionális és megvalósítható víziót elkészíteni, amely megfelel egy kortárs művészeti intézmény által támasztott elvárásoknak.

Az új alaprajzi kialakításnál a tér meghatározó vonalait és térkapcsolatait figyelembe véve alakítottuk ki az új egységeket, ezáltal szervesen tudnak kapcsolódni a meglévő struktúrába. A fogadócsarnok legmeghatározóbb anyaga a szerelt mészköburkolat, amitől véleményünk szerint kissé nehézkesé és töménnyé válik a tér. Erre reagálva a galéria utcafronti mellvédjét elbontottuk, helyette üvegkorlátot alakítottunk ki és hasonlóan módottuk meg a lépcsőkorlát problémáját is. A bejárati szélfogón szerkezetileg nem változtattunk, viszont a most használt bejárati irányt megcseréltük, így a megérkezéskor a galéria melletti két szint magas térbe érkezünk, ami véleményünk szerint megfelelőbb helyzet a bejáratnak. Ezt a bejárati helyzetet tovább erősítettük azzal, hogy az utcafronti traktus padlóburkolatát faburkolatra cseréltük. A jelenlegi kör alakú pult helyett egy új, használhatóbb pultot telepítünk a füstmentes lépcsőház fala elé. A pult mögött létrehoztunk egy projekciós felületet (ledfal vagy projektor), amely alkalmas lehet a kiállítások vagy egyéb kulturális produktumok bemutatására, népszerűsítésére. A kávézó és a ruhatár helyzetét felcseréltük, így a kávézó szerves része lehet a térnek, míg a ruhatár olyan helyre került, ahol könnyen megközelíthető és nincs szem előtt. A kávézó hátsó falát egy növényfállal tettük változatosabbá és barátságosabbá. A belső udvar felőli multifunkcionális tér alkalmas lehet gyermekfoglalkozások, sajtótájékoztatók, megnyitók megtartására egyaránt.

Összességében úgy gondoljuk, hogy sikerült egy olyan tervet készítenünk, ami a jelenlegi tér problémáit orvosolni tudja, ugyanakkor egy racionális és funkcionális, egy esetleges megvalósulás során pedig gazdaságos megvalósíthatóságot kínál.



MODEM, RECEPCIÓ

Gazdag Olivér, Hawrlant Benjámín



EGLO RAPARO FÜGGESZTETT LÁMPA
VALY BELTÉRI ASZTAL
SIESTA CRYSTAL SZÉK
EGZÓTA KEMÉNYFA PADLÓBURKOLAT
MÉSZKŐ BURKOLAT
CORIAN RECEPCIÓSPULT

