

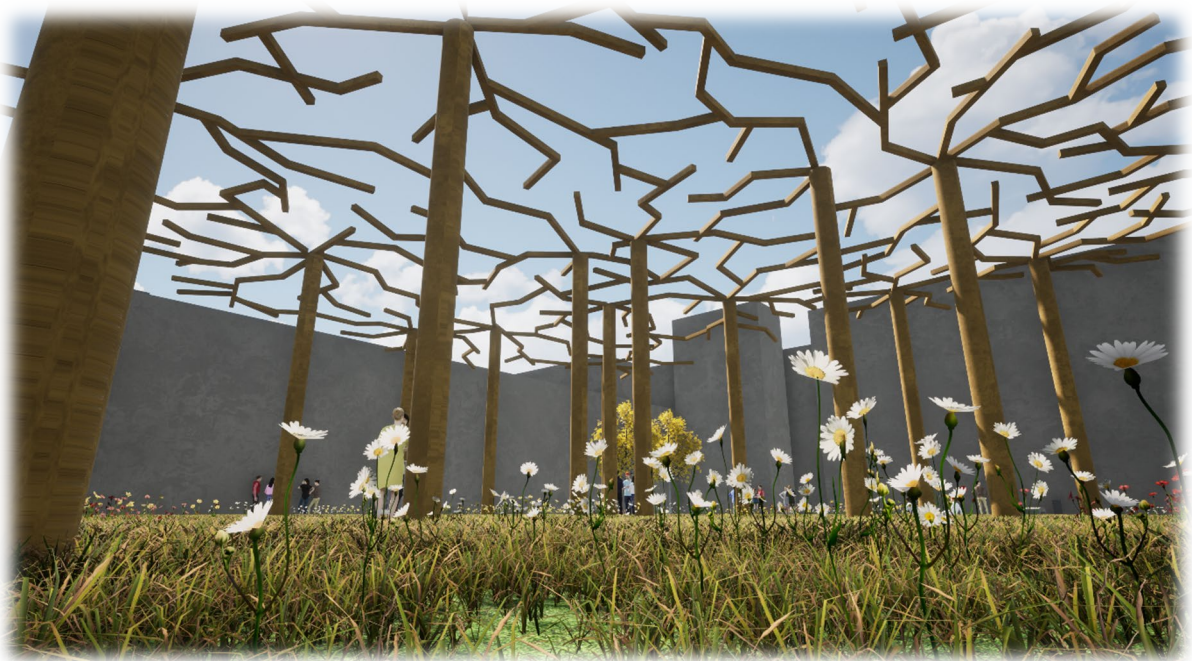
Műszaki Kar udvar nagyméretű installáció

# Oszloperdő

Készítette: Hawrlant Benjámín Máté

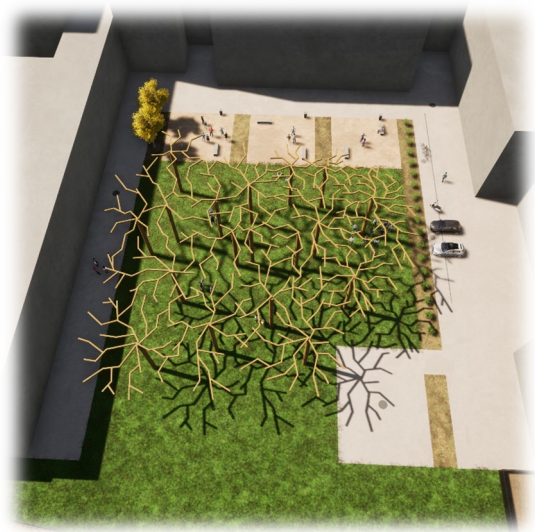
Konzulen: Boros Miklós János

Tárgy: Építészeti kommunikáció II.

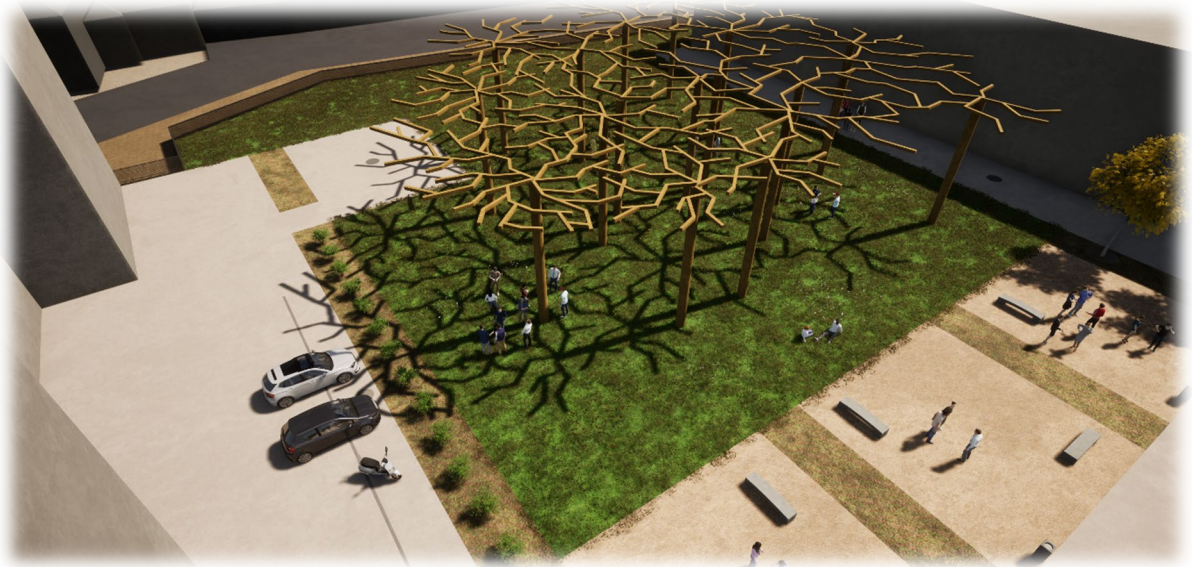


Oszloperdő koncepció:

A koncepció alapgondolata az, hogy egy olyan térbeli installációt készítsék a Műszaki Kar udvarára, amely magában hordozza a kar szellemiségét és működését, ezen túl pedig egy esztétikus téri élményt nyújt. A jelenlegi udvar sterilizációját oldja fel az elképzelésem, amely az egysíkú, épülettömegekkel körülhatárolt helyszínt teszi fesztelenebbé, a szigorú, épített környezetbe vinne egy



kis organikusságot. A Debreceni Egyetem és a nagyerdő meglévő kapcsolatára is utal, hiszen ennek közelsége egyértelműen befolyásolja a városi és az egyetemi élet miliőjét is.



Az installáció egy olyan speciális oszlopokból és álkoronákból álló erdőt szimbolizálna, amely utal a hallgatói lét nehézségeire, kihívásokkal teli mindennapjaira, a végeláthatatlan bolyongásokra. Emellett az erdő egy nagyon erős, romantikus szimbólum is, mely egyet jelent a nyugalommal, a fények játékával és a misztikummal.

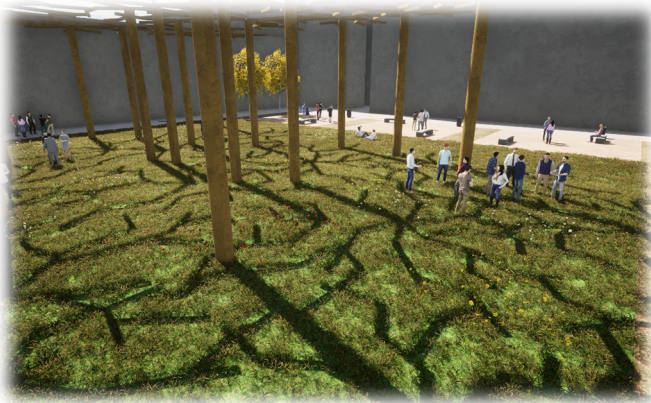
Az erdő/fa jelképe lehet az egyetemnek is, ami időről-időre újabb zamatos termést hoz, majd elengedi azt, akárcsak a műszaki kar, amely hosszú évtizedek óta áll rendületlenül a helyén,



miközben hallgatók ezrei kezdik el és fejezik be ezt a ciklikusságot, a szimbólikusan vett rügyfakadástól a termés beéréséig.



A megvalósítás úgy történik, hogy a lombkoronák egy síkba feszülő, egybefüggő, kivágott elemből állnak, amit egy random elhelyezett oszloprendszer tart meg. A lombkorona formai megoldása megidézi az építész terveken sokat látott felülnézeti fa szimbólumot, mivel úgy gondolom, hogy ez a fajta szerkesztésmód hűen tükrözné az intézményen belül folyó



mérnökképzést egy, a szakmai munka során használt eszköz segítségével. Ezek a síkba feszített koronák a különleges téri élményen túl nagyon izgalmas fény-árnyék játékot hozhatnak létre, az udvari gyepen.