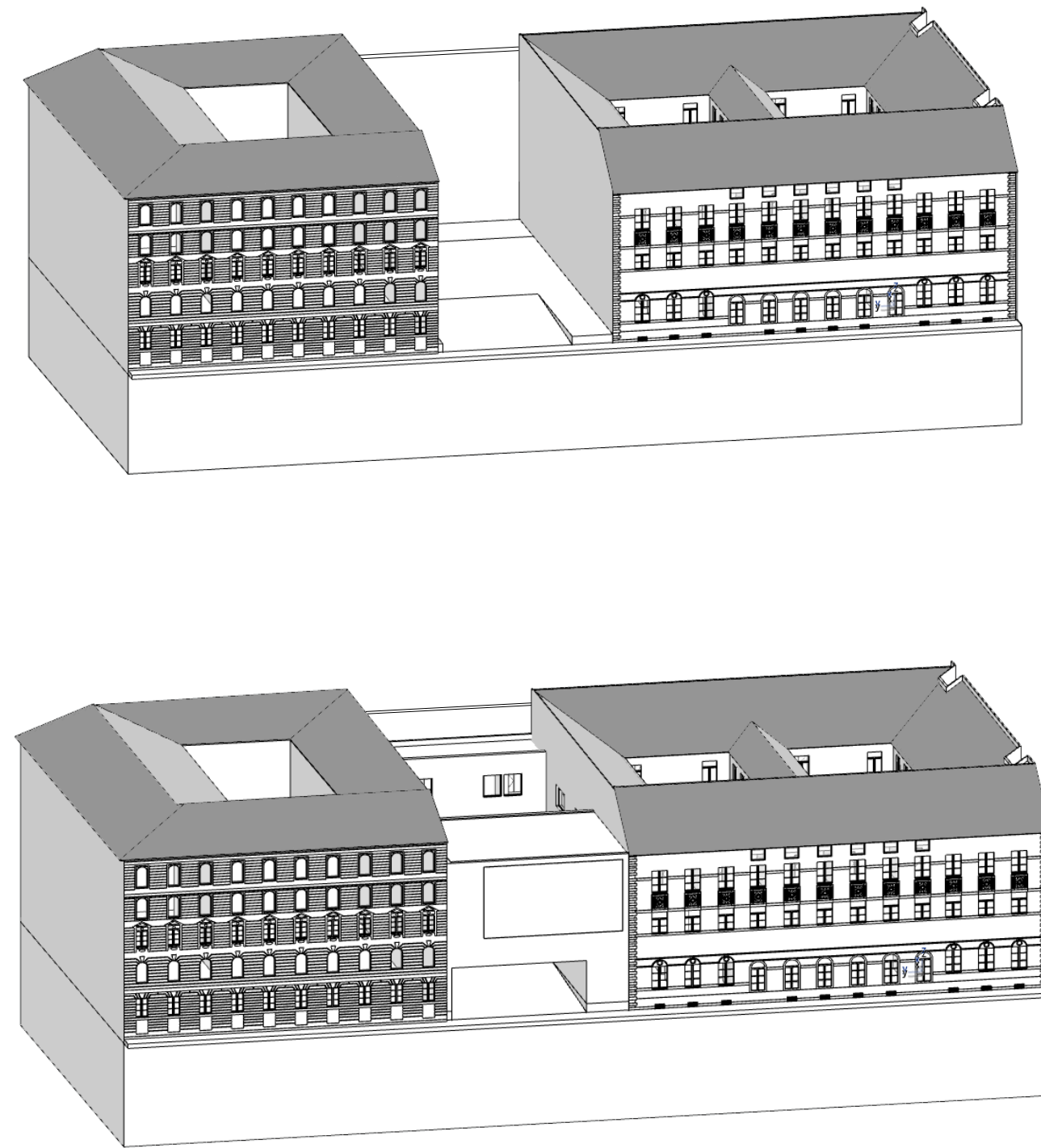


RELOAD

AZ ALFÖLDI ÁTMENETI SZÁLLÓ ÚJRAGONDOLÁSA ÉS BŐVÍTÉSE

01

BHZYMFY7

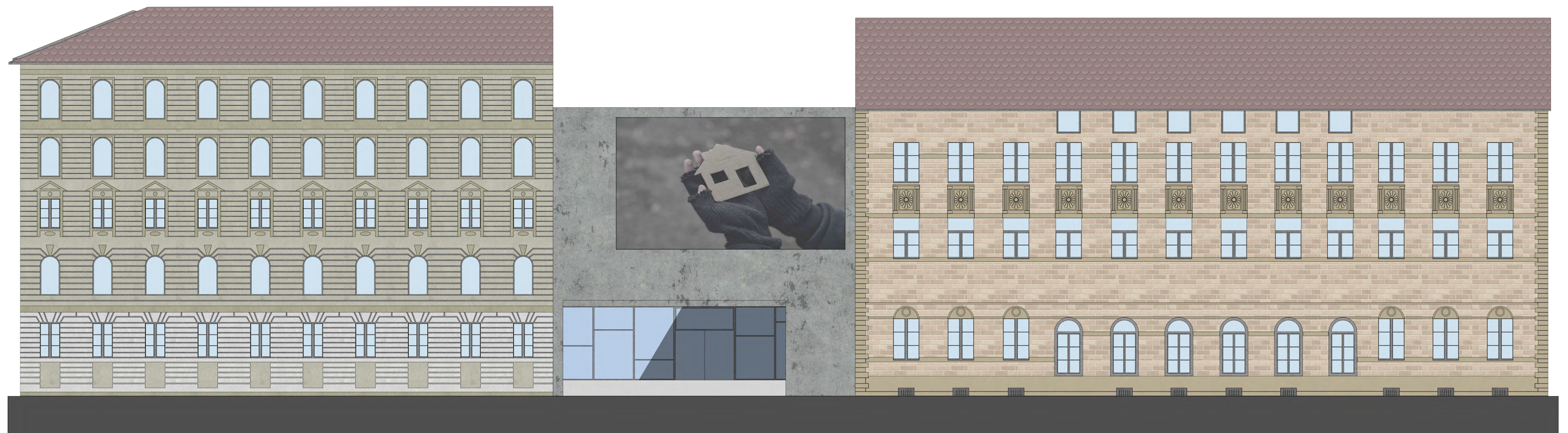


KONCEPCIÓ:

A terv alapgondolata és célja az, hogy a nehéz szociális és anyagi körülmények között élő hontalanok olyan közegben élhessenek ideiglenesen, amely lehetőséget biztosít a visszakapaszkodásra és megadja azokat a megfelelő emberi körülményeket ami ezt elősegíti. Fontos továbbá, hogy az épület ne legyen kirekesztő - erősítve a kirekesztettség érzetét -, hanem lehetőséget adjon a külvilággal való kapcsolatra. Ennek érdekében a foghíj telken elhelyezett épületszárny az utca szintjén nyitott, átláthatóságot biztosít, az utca folytatásaként funkcionál. A földszint kizárólag közösségi, szolgáltató és oktatási funkciókat tartalmaz. A két akadálymentesített emeleti lakószinten 160 ágy került elhelyezésre 2 és 4 ágyas szobákban.

TÁRSADALMI ÜZENŐFAL:

A foghíj beépítés homlokzatképzése egy olyan extra lehetőséget hordoz magában, amely képes az utca emberének üzeni és elgondolkodtatni. Az új épületrész homlokzati falára kifeszített molinó tartalma változtatható, aktualizálható így alkalom nyílik arra, hogy az emberek felé olyan tartalmat közölhessünk, ami adott esetben lehet tájékoztató, érzékenyítő vagy akár megöbentető és figyelemfelhívó is.



HOMLOKZAT M=1:200



HOMLOKZAT

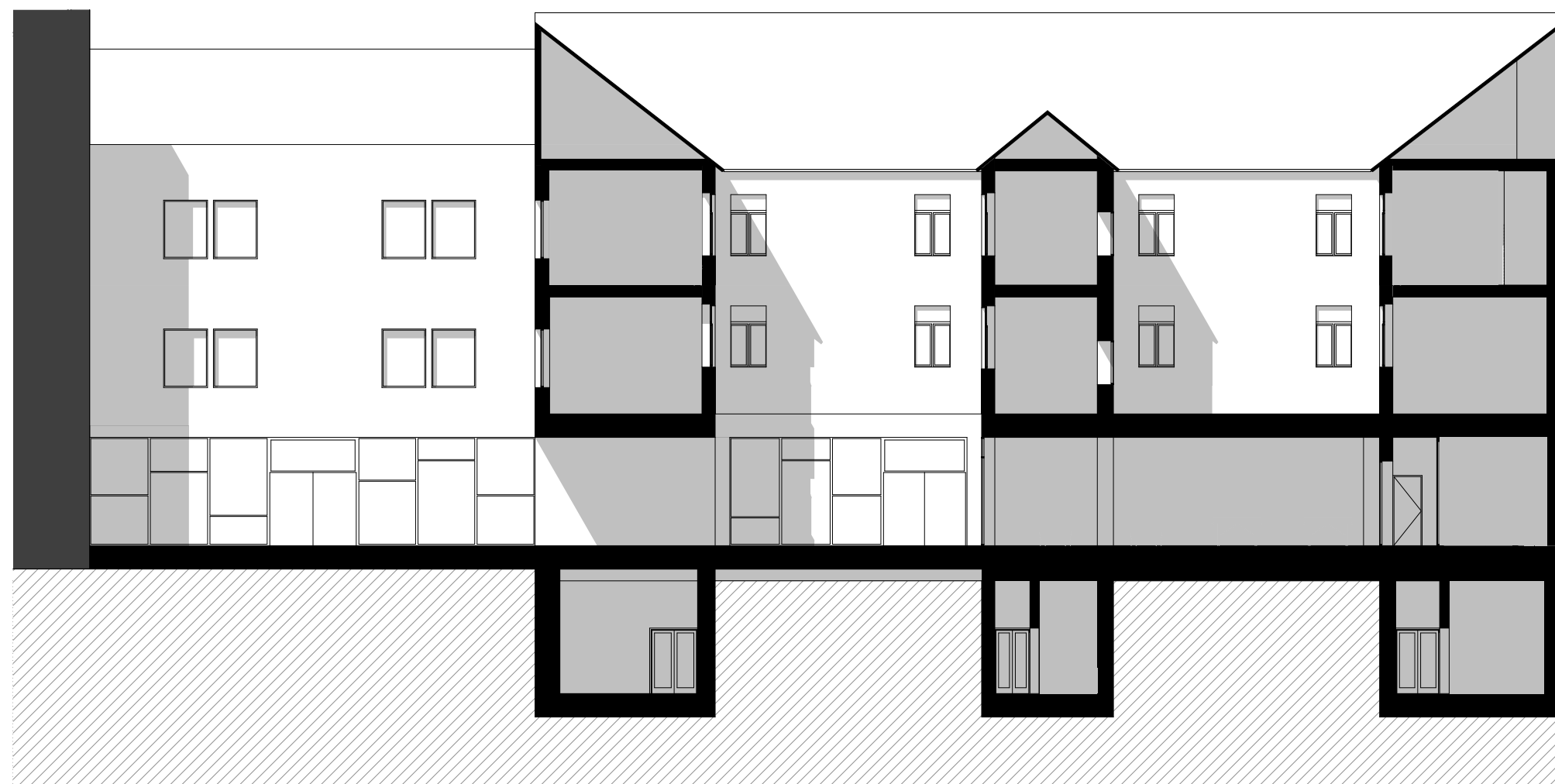


RELOAD

AZ ALFÖLDI ÁTMENETI SZÁLLÓ ÚJRAGONDOLÁSA ÉS BŐVÍTÉSE

03

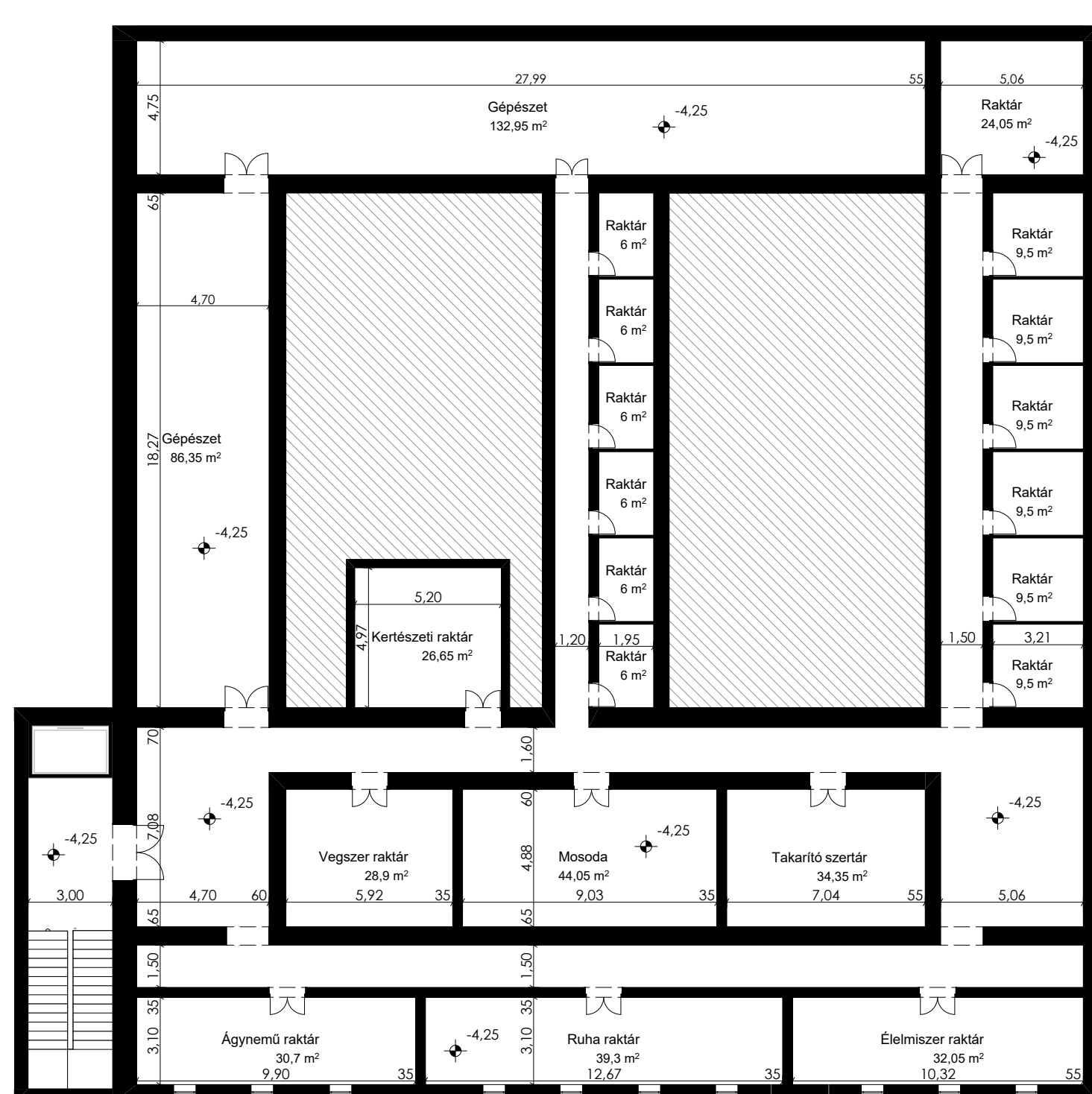
BHZYMFY7



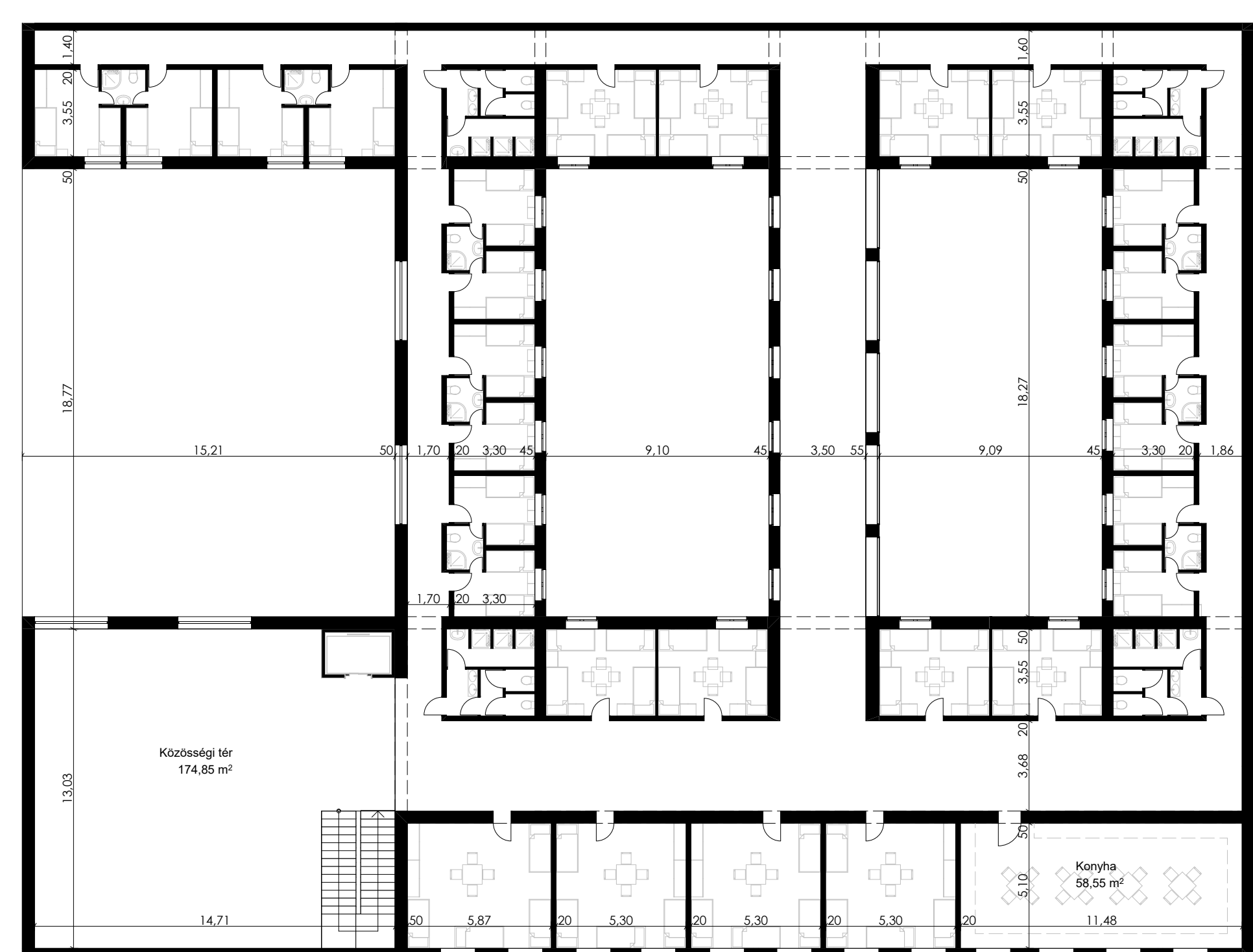
METSZET M=1:200



KÖZPONTI KÖZÖSSÉGI TÉR



PINCE ALAPRAJZ M=1:200



1. ÉS 2. EMELET ALAPRAJZ M=1:200



UDVAR



BME ÉPÍTÉSZMÉRNÖKI KAR