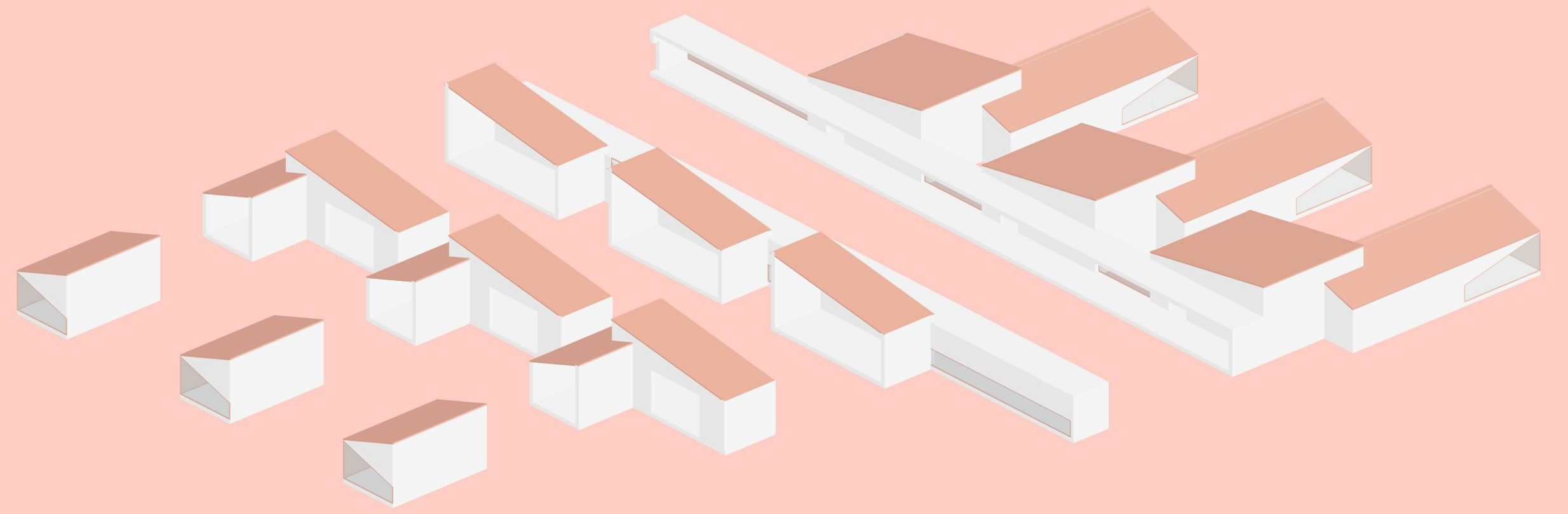


## Művésztelep

Az épületegyüttes a művészek és a kreatív alkotómunkát végző szakemberek munkájának támogatását szolgálja. Az projekt alapvető gondolata egy olyan hely létrehozása volt, amely megfelelő körülményeket és inspirációt biztosít a nyugodt, elmélyült alkotáshoz és az azt követő pihenéshez, feltöltődéshez. Ennek alapköve a telepítés helyszíne, amely egy városon kívül eső, de attól kényelmesen megközelíthető távolságban kiválasztott erdős környezet. Az épület 6 művésznak és annak 3-4 tagú családjának nyújt otthont, akár ideiglenesen is. A lakóház és az ahhoz tartozó műterem állhat magántulajdonban, valamint lehetőség adódik bérlésre is egy-egy kreatív projekt időtartama alatt.



A tömeg cipzárra emlékeztető formavilága a művészek közötti összetartást támogatja, hogy azok elsősorban ne vetélytársként, hanem alkotótársként tekintsenek egymásra. A lakóházak elrendezése megegyezik: a minimális 3,5 méter belmagasság mellett, hogy tágas teret nyújt, lehetőséget ad egy fekvő galéria kialakítására is. A galéria alatti rész beépítésre került egy hálószobával és egy fürdőszobával. A hatalmas ablakon beáramló fény pedig elárasztja a konyha-étkezőt és nappalit. A lakóházból közvetlenül megközelíthető műterem szintén fényárban úszik, az ablakok különleges kialakításuknak köszönhetően reflektálnak a fényeregetető formájára. A műterem méreteiből adódóan alkalmas bármely művészeti tevékenység helyszínének, a terület szabadon berendezhető az igényeknek megfelelően. Az épület telepítése végett a lakóházakból és az alkotó műhelyekből is csak az erdőre nyílik kilátás. A fehér falakhoz és világos tölgyfa padlóhoz nyers beton földem társul, ezzel egy letisztult környezetet biztosítva az alkotói tevékenységhez.

Ez a letisztultság szintén megjelenik a közösségi térként szolgáló „folyosó” esetében is. Ez ellát egyfajta közlekedési és elosztó funkciót, a lakóházak bejárata innen nyílik. A folyosó paraméterei úgy lettek kialakítva, hogy egy másik funkciót is elláthasson: a művészeti galériáét. Ezen a folyosón az itt élő művészek már elkészült projektjei, munkái kerülhetnek kiállításra, amely egyfelől inspirálóan hathat a szomszédokra, másfelől esztétikus és biztonságos helyként szolgál a művek tárolására és bemutatására. A művészeti galéria egyik különlegessége a megvilágítása. A padlóvonalnál kezdődő, alacsonyan húzódó, a lakóházak között elhelyezett ablakok rendkívüli hangulatot varázsolnak. A műalkotások megvilágításához szükséges mesterséges fény mellett sejtelmes természetes fényt engednek be, bizonyos napszakokban a fák sziluettje vetődik a folyosó padlójára. A lakóház és a műterem egységét kifejezi azok egymásba kapcsolódása és a fényeregetetők összetartása.

