

CO WORKING IRODA ÉS LAKÓÉPÜLET

Co-working iroda és Társasház

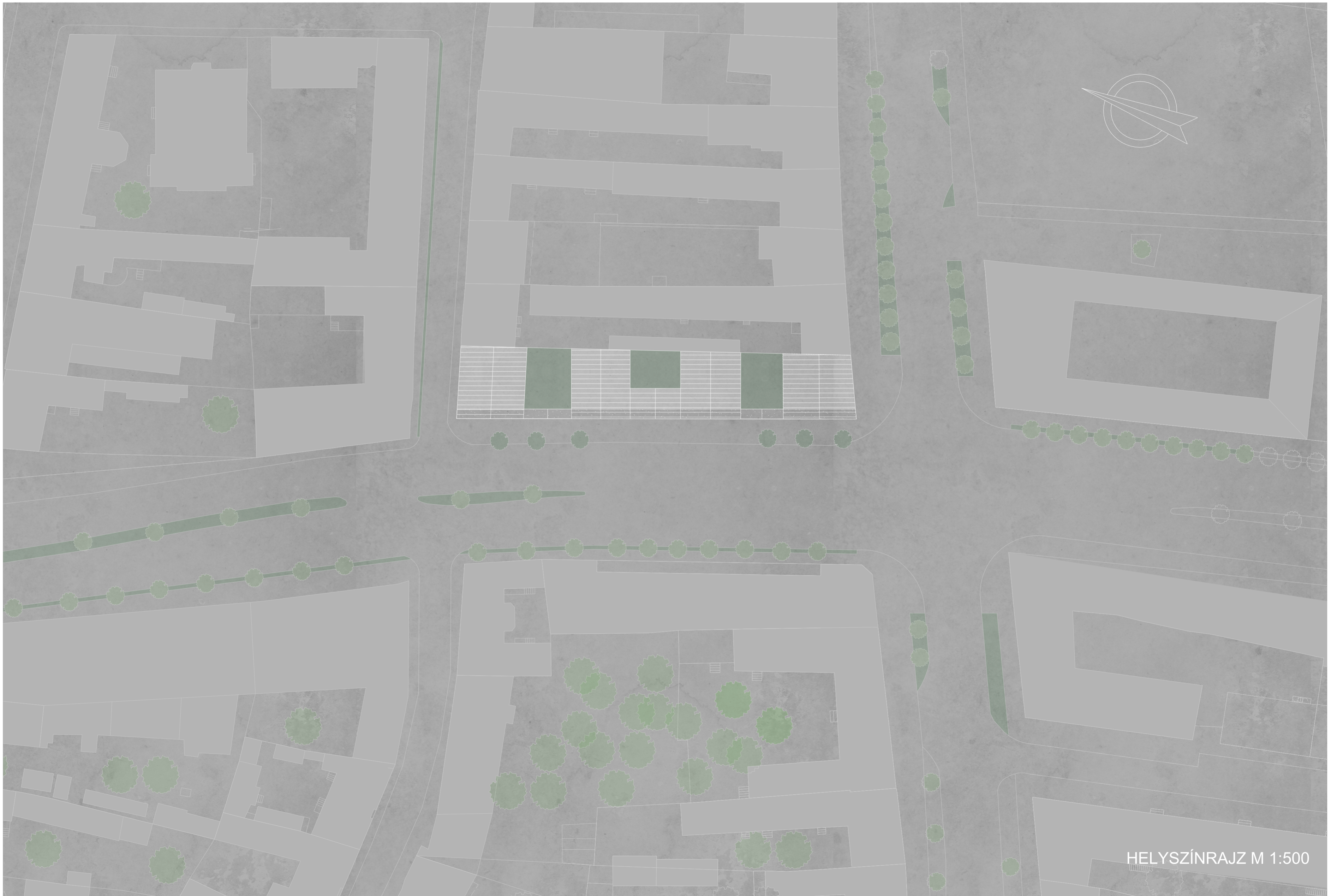
A helyszín Debrecen belváros közeli részén található nagy építménymagassággal rendelkező épületek között. A telek a Tisza István út létrehozása miatt egy belső tömb feltárásából jött létre. Jellemzően az épületek bütői jelentek meg eleinte, majd szépen lassan elkezdett kialakulni egy másfajta képe az utcának. Szerettem volna folytatni ezt a bütüs megjelenést.

Létrejött azonban egy perforált lemezből álló térfal, ami egyben közlekedő magként is szolgál az épületemnél. Két funkció kapott helyet a telken. Az utca felé, nyitottabb helyzetű co-working irodák kaptak helyetmíg a belsőbb részen lakóházak kerültek elhelyezésre, mely tömbök földszintjén közösségi funkciók kaptak helyet. Számszerűen két co-working iroda és szintenként 5-5 lakás, valamint a földszinten kávézó és könyvesbolt és egy vizipipa bár létesült.

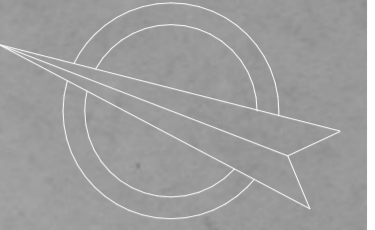
Anyaghasználat tekintetében a közlekedő mag perforált lemez borítást kapott míg az épülettömbök sima vakolt felületeket. A közlekedő folyosóban kerültek elhelyezésre a bejáratok, a lift valamint a lépcsőház is. Az épülettömb alatt mélygarázs található, melynek közlekedőjét szintén ez a közlekedő mag adja.

Homlokzatkialakításnál igyekeztem odafigyelni a szomszédos épületek homlokzatainak ritmusára és az egyszerűsége. A perforált lemez közlekedőn egyfajta folyton változó homlokzat jön létre a nyitható zsaluziáknak köszönhetően. A tömböket fémlemez fedéssel láttam el színben igazodva a perforált lemezhez.

Ez az épület egy fiatalos, igazi nyüzsgő környezet lehet azoknak akik a belvárosban szeretnének élni vagy dolgozni.

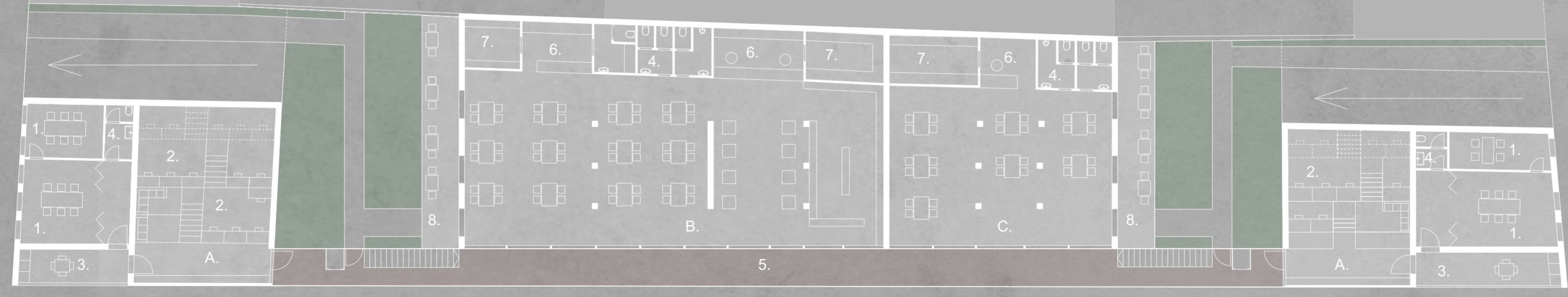
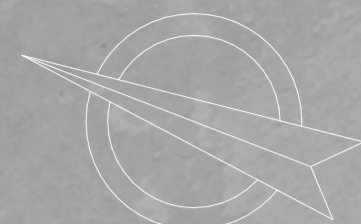


HELYSZÍNRAJZ M 1:500



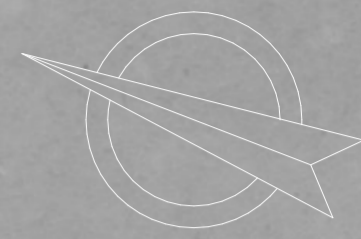
- 1. TÁROLÓK
- 2. PARKOLÓK
- 3. LÉPCSŐHÁZ/KÖZLEKEDŐ
- 4. BICIKLI ÉS MOTORKERÉKPÁR TÁROLÓ

MÉLYGARÁZS M 1:200



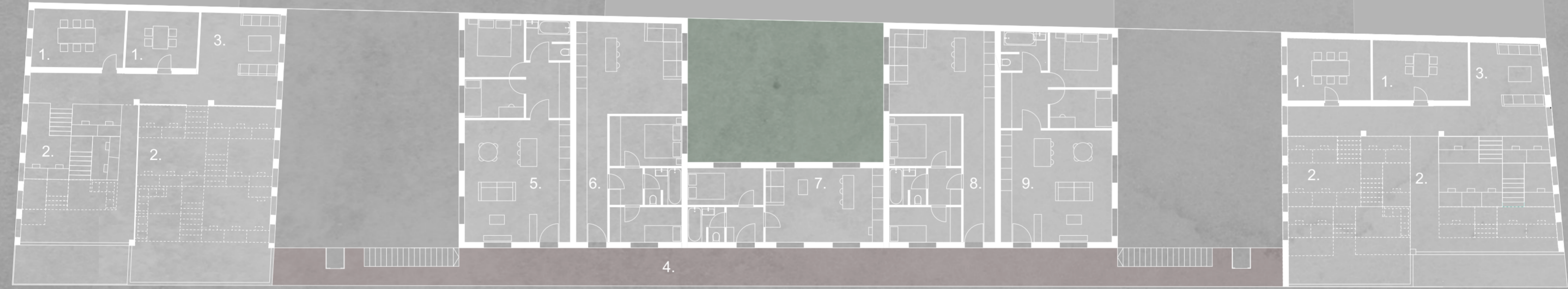
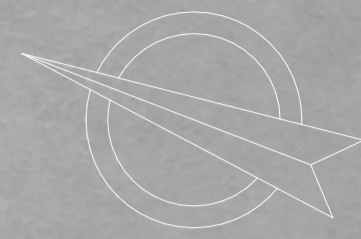
- A. CO-WORKING IRODA
- B. KÁVÉZÓ ÉS KÖNYVESBOLT
- C. VIZIPIPA BÁR
- 1. CO-WORKING IRODA TÁRGYALÓ
- 2. MUNKATERÜLET
- 3. ELŐTÉR ÉS TEAKONYHA
- 4. MOSDÓ
- 5. KÖZLEKEDŐ/LÉPCSŐHÁZ
- 6. KISZOLGÁLÓPULT
- 7. RAKTÁR
- 8. TERASZ

FÖLDSZINTI ALAPRAJZ M 1:200



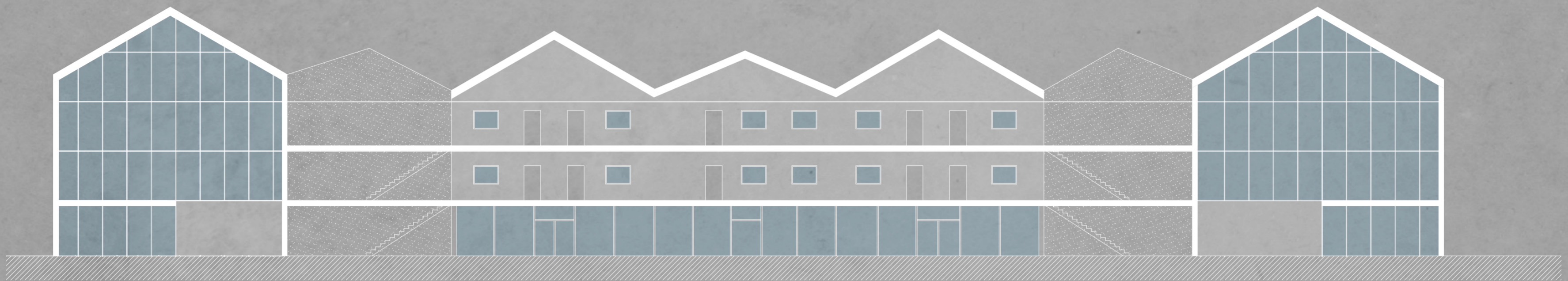
- 1. PRIVÁT MUNKATERÜLET
- 2. MUNKATERÜLET
- 3. TEAKONYHA
- 4. MOSDÓ
- 5. KÖZLEKEDŐ/LÉPCSŐHÁZ
- 6. LAKÁS 1.
- 7. LAKÁS 2.
- 8. LAKÁS 3.
- 9. LAKÁS 4.
- 10. LAKÁS 5.

I. EMELETI ALAPRAJZ M 1:200

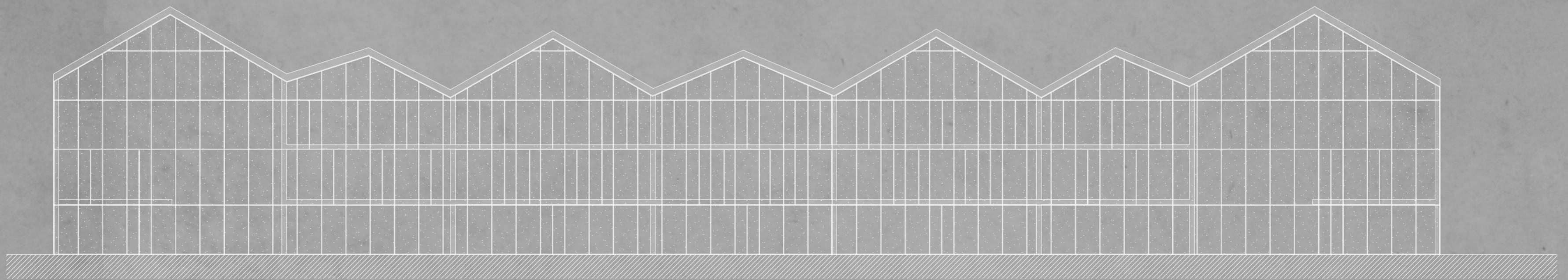


- 1. PRIVÁT MUNKATERÜLET
- 2. MUNKATERÜLET
- 3. ELMÉLKEDŐ
- 4. KÖZLEKEDŐ/LÉPCSŐHÁZ
- 5. LAKÁS 6.
- 6. LAKÁS 7.
- 7. LAKÁS 8.
- 8. LAKÁS 9.
- 9. LAKÁS 10.

II. EMELETI ALAPRAJZ M 1:200



TISZA ISTVÁN UTCAI HOMLOKZAT M 1:200



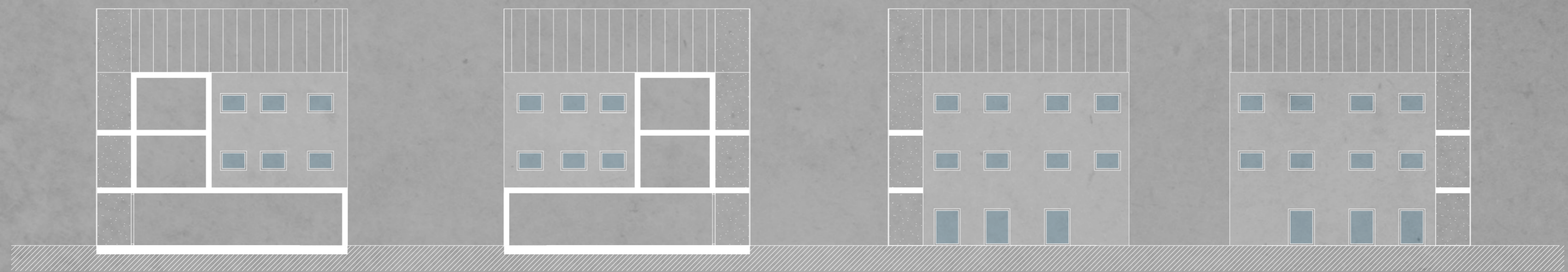
TISZA ISTVÁN UTCAI HOMLOKZAT M 1:200



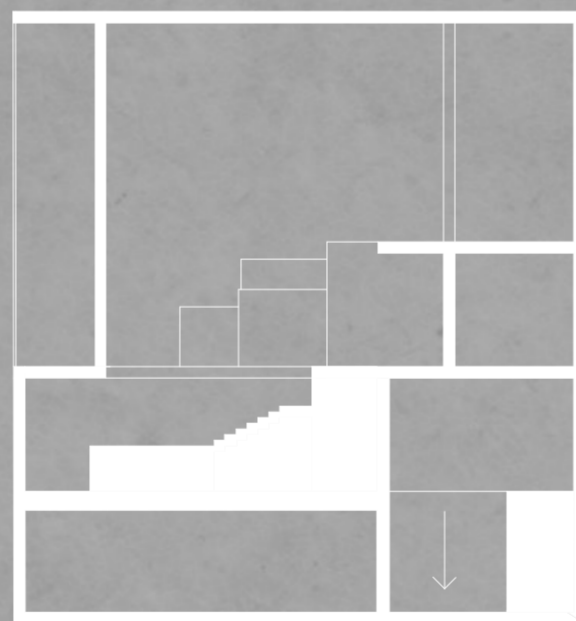
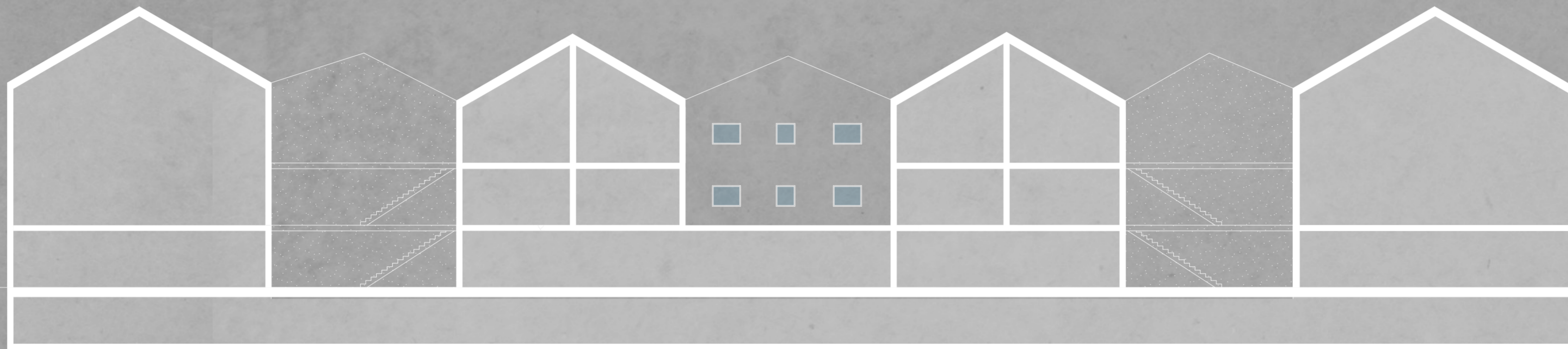
SZÉCHENYI ÉS SIMONYI UTCAI HOMLOKZAT M 1:200



CO-WORKING IRODA BELSŐ UDVARI HOMLOKZAT M 1:200



LAKÁS BELSŐ UDVARI HOMLOKZAT M 1:200



METSZET M 1:200





