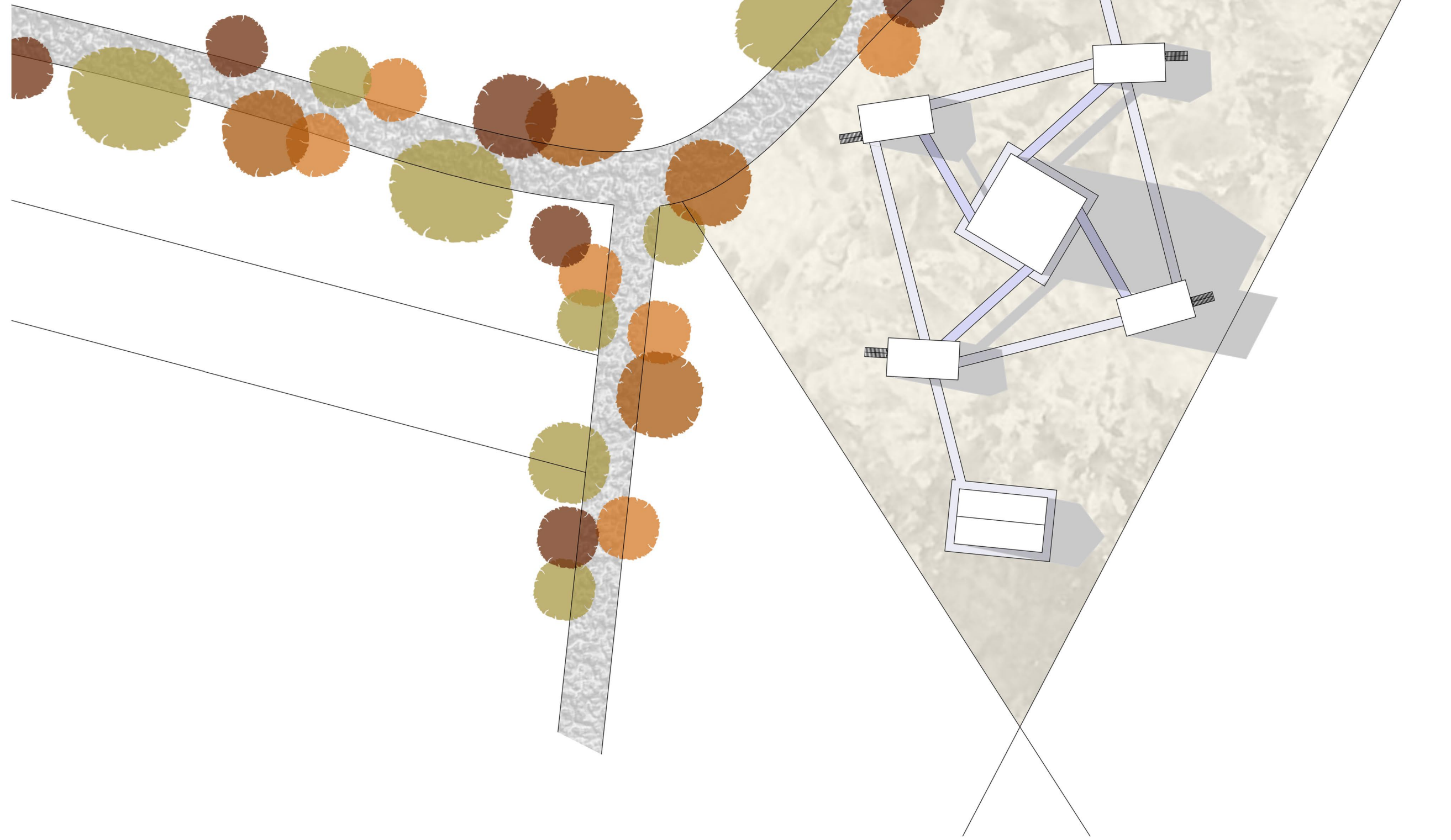


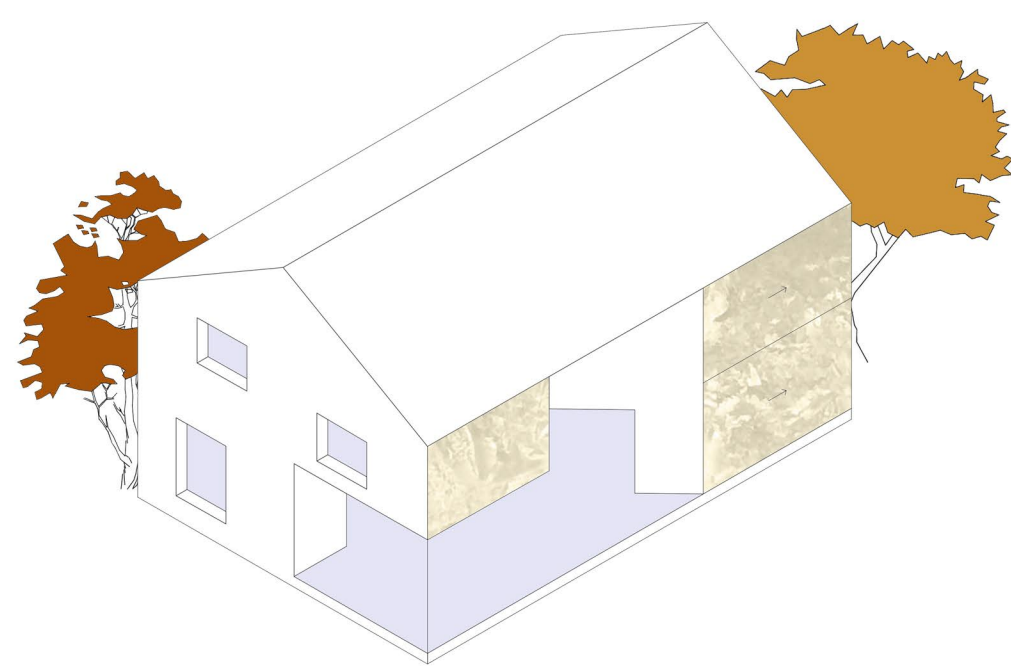
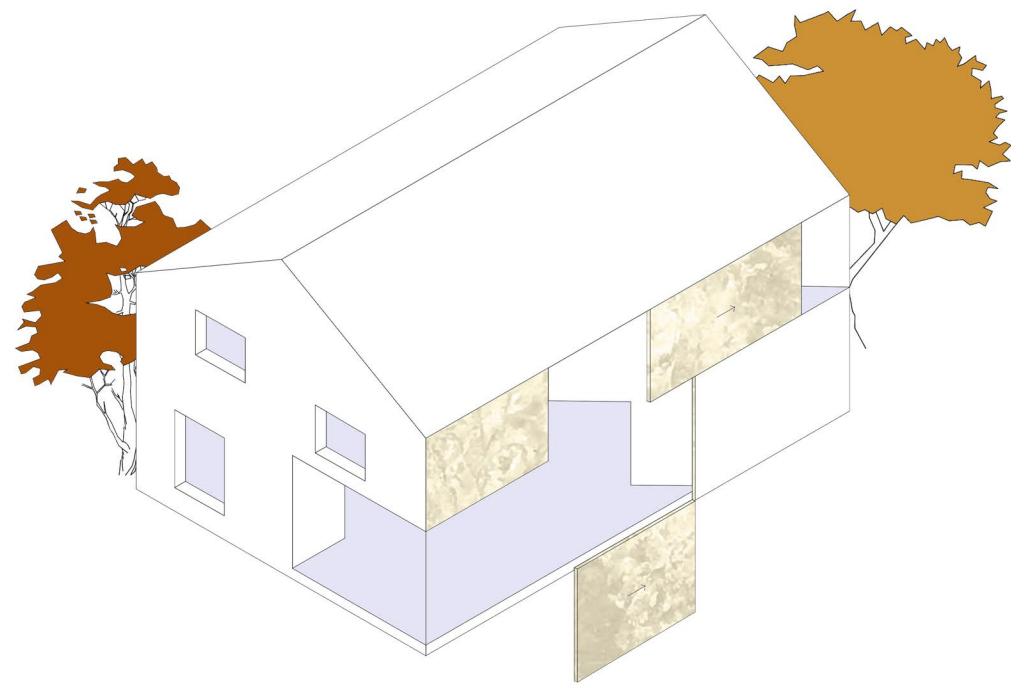
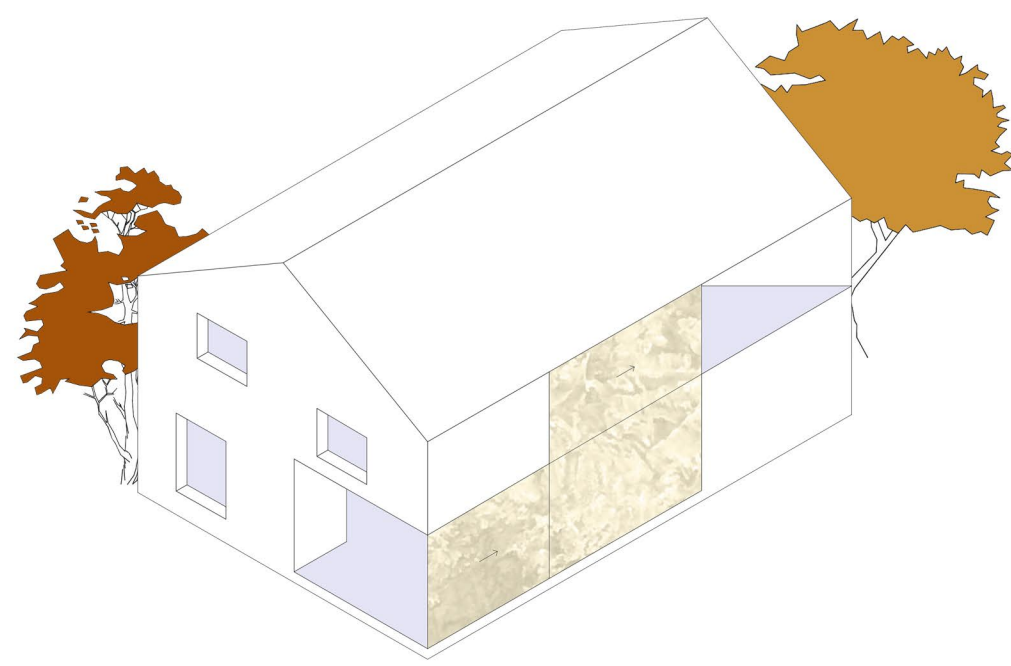
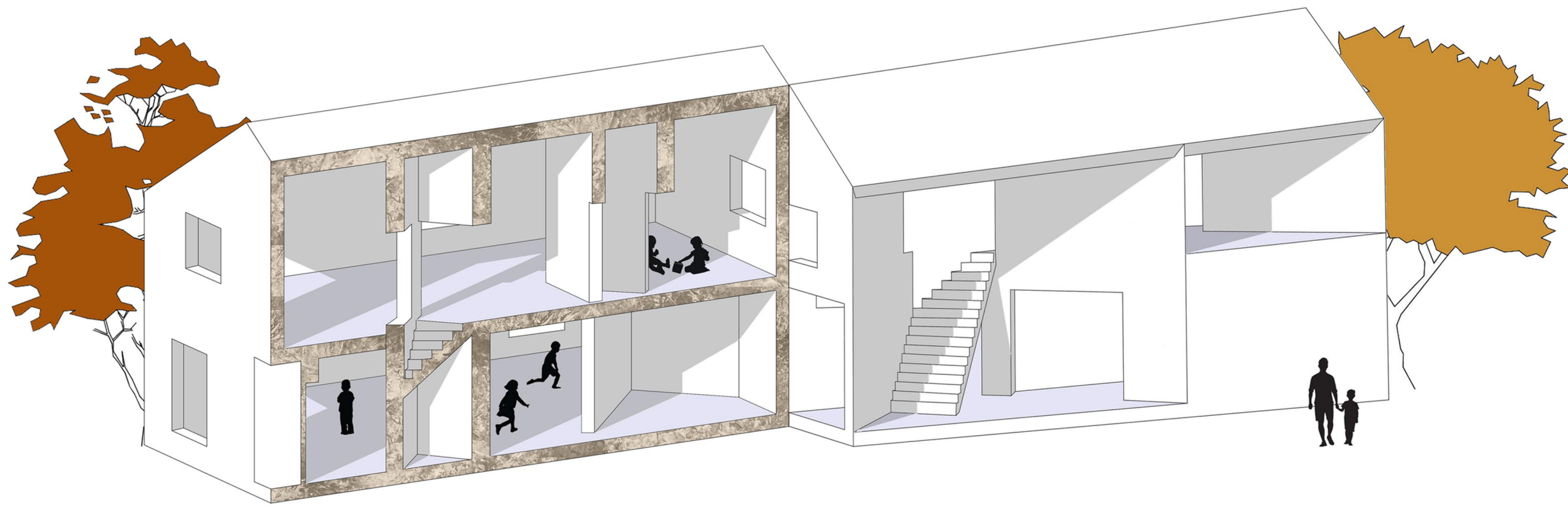
Alternatív együttélési formák terei

Napjaink társadalmának egyik meghatározó és egyre inkább jelenvalóbb problémája a nagyvárosokban az elszigetelődés, vagy a szociális rendszerekkel szembeni bizalomvesztés. A pályakezdő vagy családalapító generáció egy szűk rétege gondolhatja úgy, hogy radikálisan szakít az eddigi városban töltött éveivel és elköltözik onnan, alapjába véve ez a városból való kivonulás még nem tekinthető sem radikálisnak sem pedig együttélési formának. Azonban ha már egy baráti társaság úgy gondolja, hogy kivonul a társadalom által nyújtott mindennapokból, felmerül bennük az önfenntartás gondolata és ezzel teljesül az alternatív együttélés elképzelése.



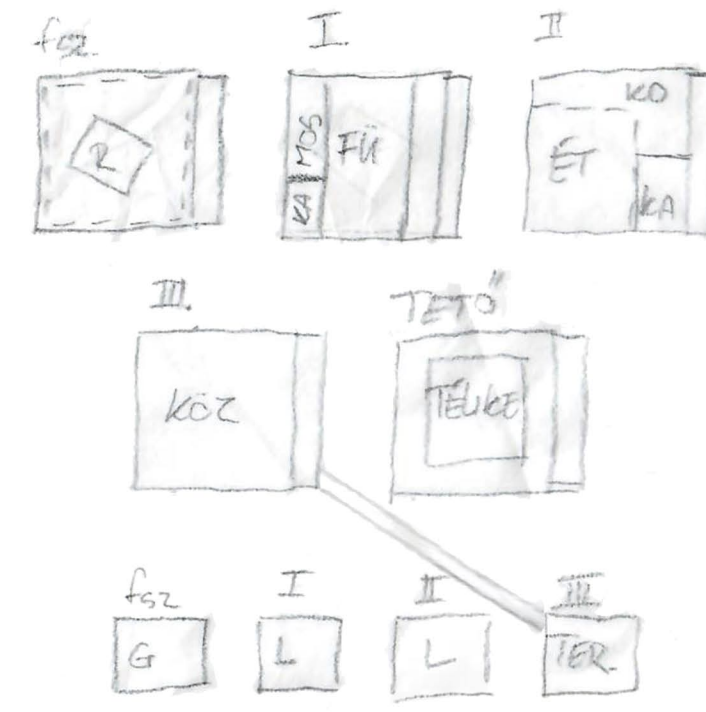
JÁTSZÓHÁZ:

A gyerekek számára kialakított tér teljesen elkülönítve kapott helyet a telken belül, ezzel kényszerítve az ide tartókat az előzőleges felkészülésre és gondolati átállásra. A belső terek tágas, nyitott kialakításúak így a jövőbeli átalakítások könnyebben kivitelezhetőek. A homlokzatok kialakítása bútorszerű elemekkel tagoltak, a kint és a bent közötti átmenet erősebben van jelen.



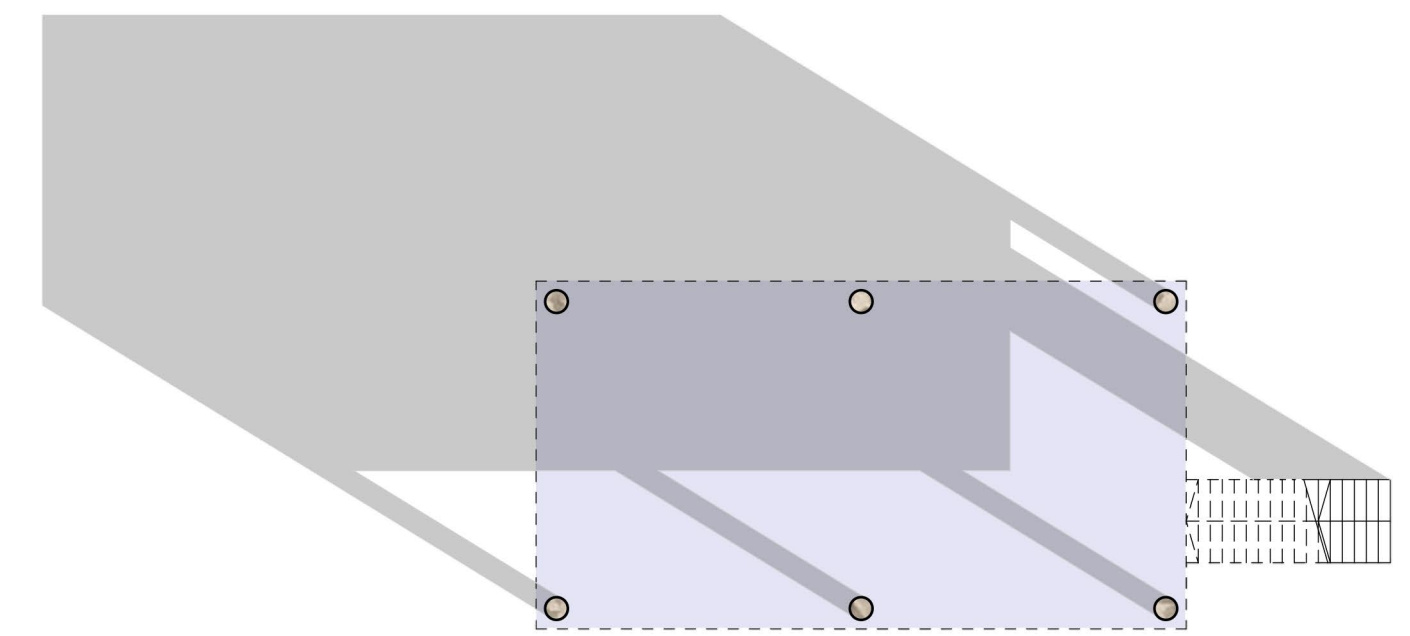
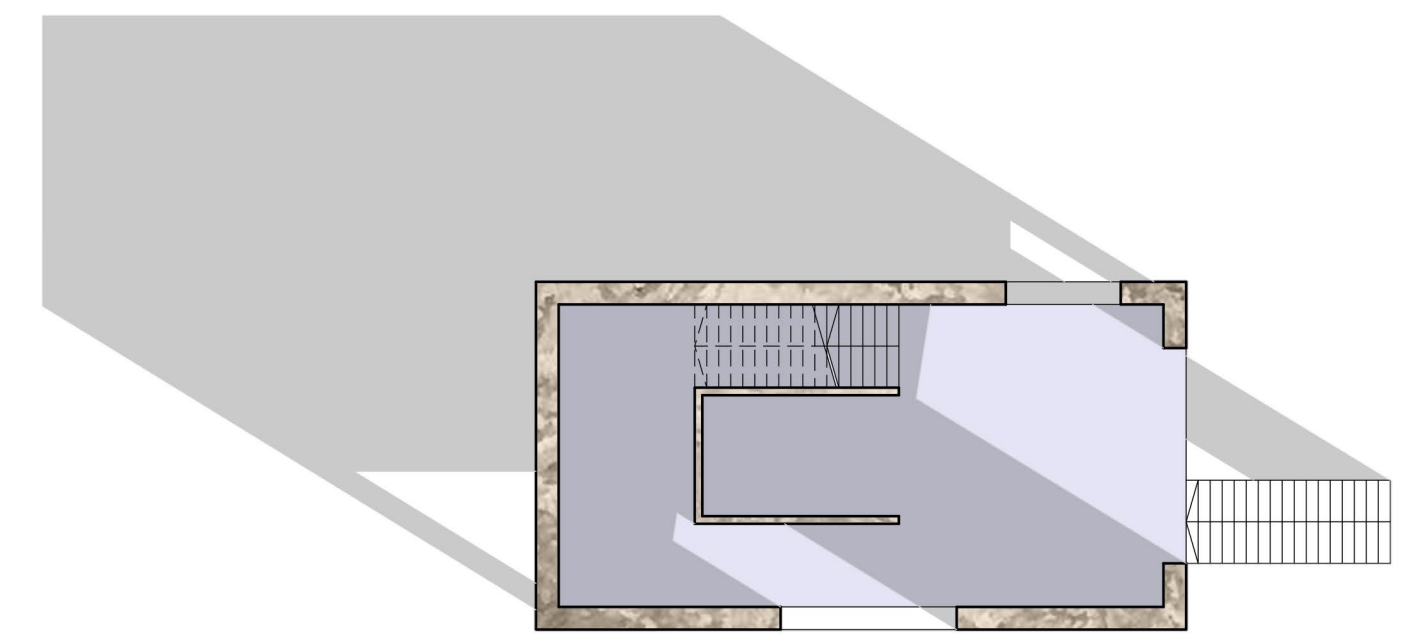
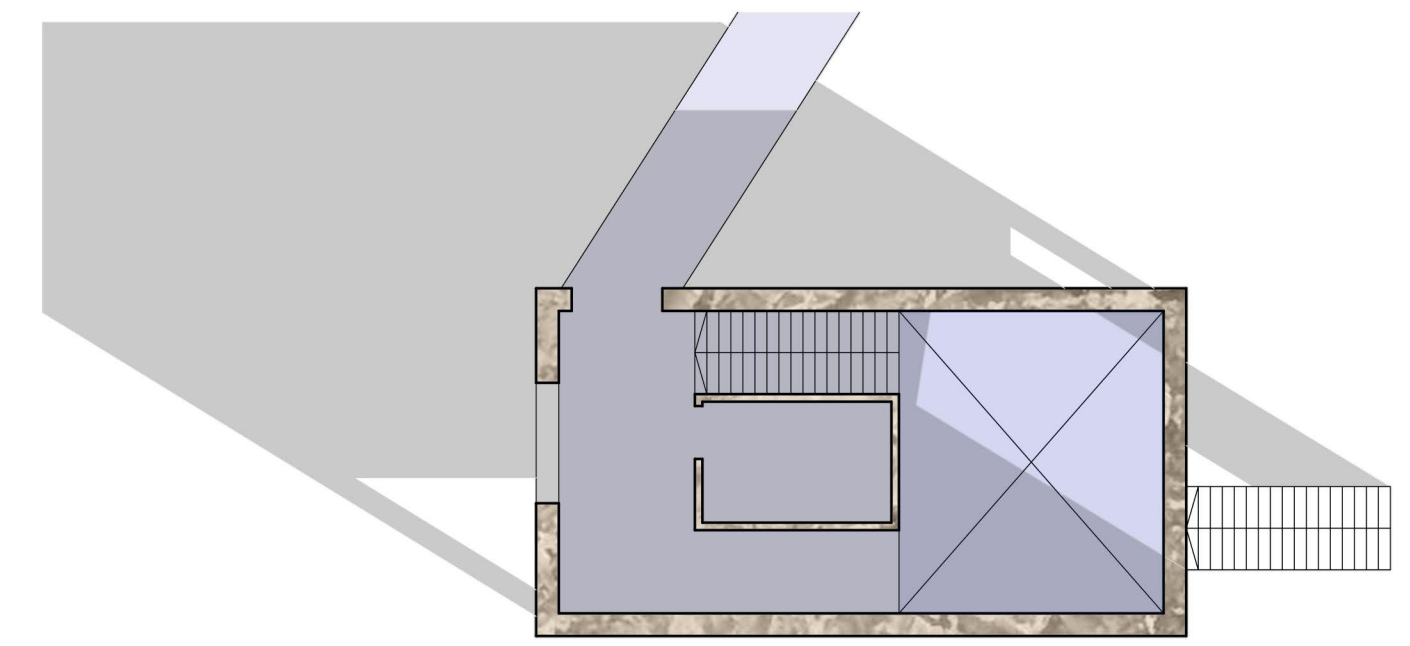
TERÜLET és BEÉPÍTÉS:

Debrecen külterületén, a nagyváros zajától és nyüzsgésétől messze található a beépítésre szánt terület. Az épületegyüttesben négy család kap helyet, minden családnak különálló lakóegységei vannak. A közösség által használt funkciók és terek a központi épülettömbbe lettek kialakítva. A családok gyermekei számára és oktatására kialakításra került egy különálló épület, ahol a nyitott tereknek köszönhetően az idő előrehaladtával könnyű a terek átalakítása. A felnőttek számára munkavégzésre alkalmas hely is kialakításra került a telken belül. Az alsó szinten műhely kapott helyet a felsőn pedig az irodai munkák elvégzéséhez szükséges eszközök tere került kialakításra.



TORONY:

A központi toronyban kapott helyet minden a közösség által használt funkció. A térszervezés vertikális jellegű, a közlekedés a belső magban elhelyezett körlepcső végzi. A torony megközelíthető a talajszintről és a lakóépületek második emeletéről is egy folyosón keresztül is. A lakótér és a torony egymáshoz képest eltérő tájolású, így elérve a családok személyes terének függetlenségét. A bástyaszerű épület minden emeletén más és más funkció kapott helyet, a földszinten előtér, az első emeleten vizes blokk, második emeleten közösségi tér, ide kötődnek közvetlenül a lakóhelyek, a harmadik szinten konyhával egybekötött étkező.



LAKÓTÉR:

A lakások mindegyike földszintből és további két szintből áll. A talajszinten nyílt tároló kapott helyet, a lakófunkcióval ellátott terek oszlopokon az első szintmagasságban kezdődnek. Az első lakószinten helyet kapott egy hálószoba és egy apró konyha. A második emeleten egy hálószoba és egy mosdó. A lakótérben egy kisebb közösségi tér is helyet kapott a teakonyha előtt, ebben a térben együtt lehet a család, de mégis megmarad a privát jellege az összejövételnek. Az épületek teteje félnyeregűtő a napsugárzás minél jobb hasznosítása végett.