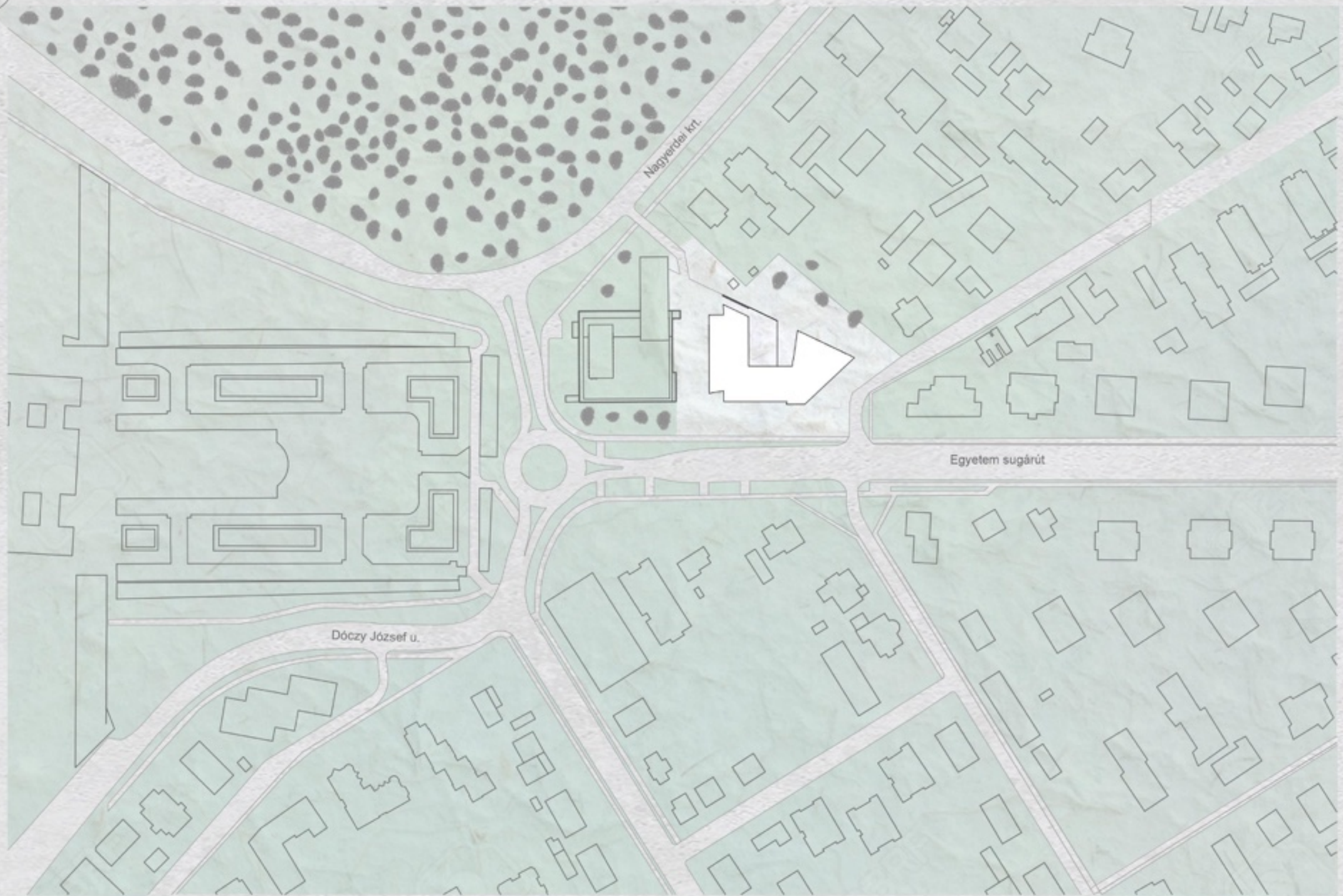


Sas Hajnalka Dóra  
Külföldi Kulturális Központ  
2021.01.25.

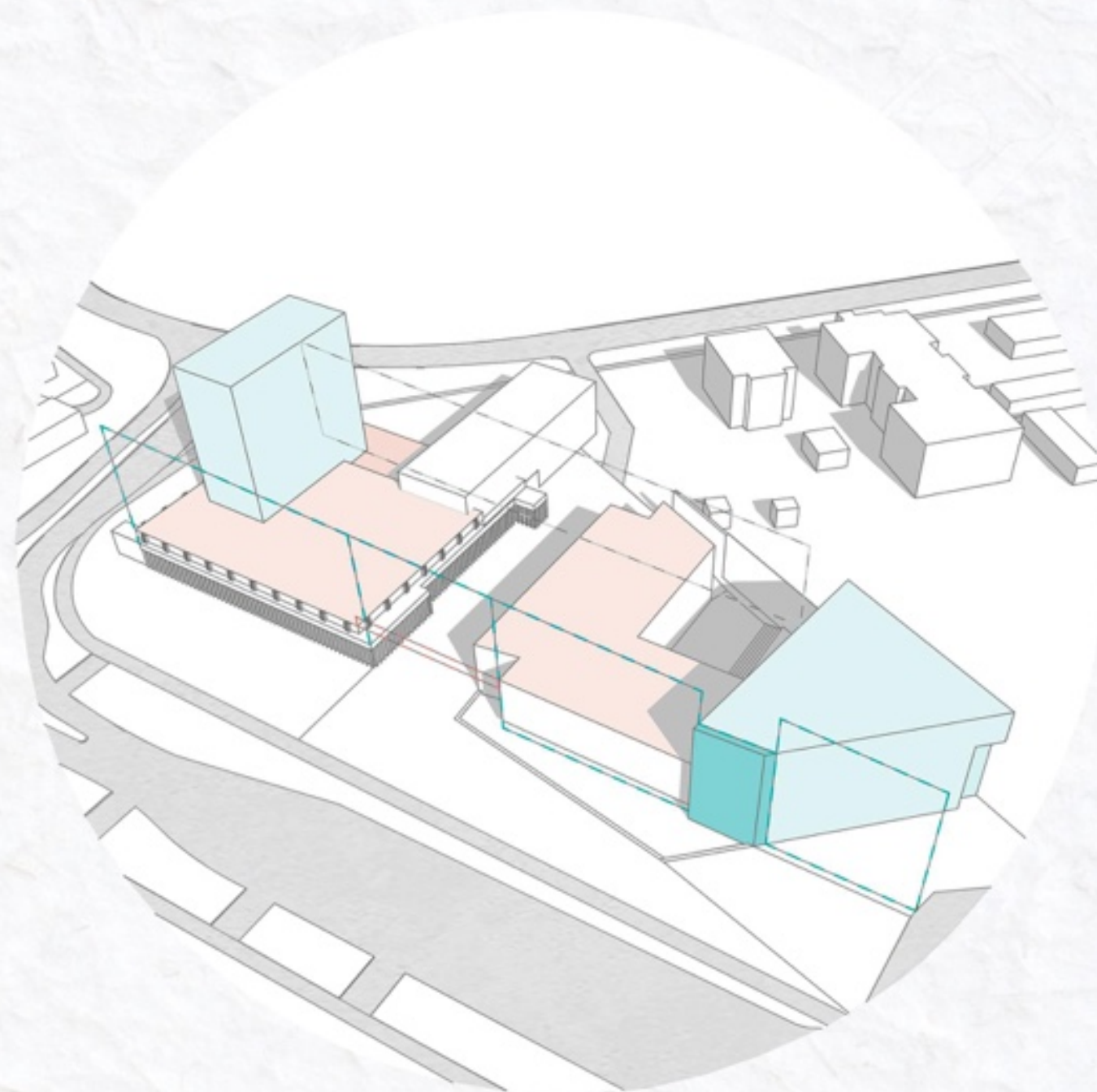
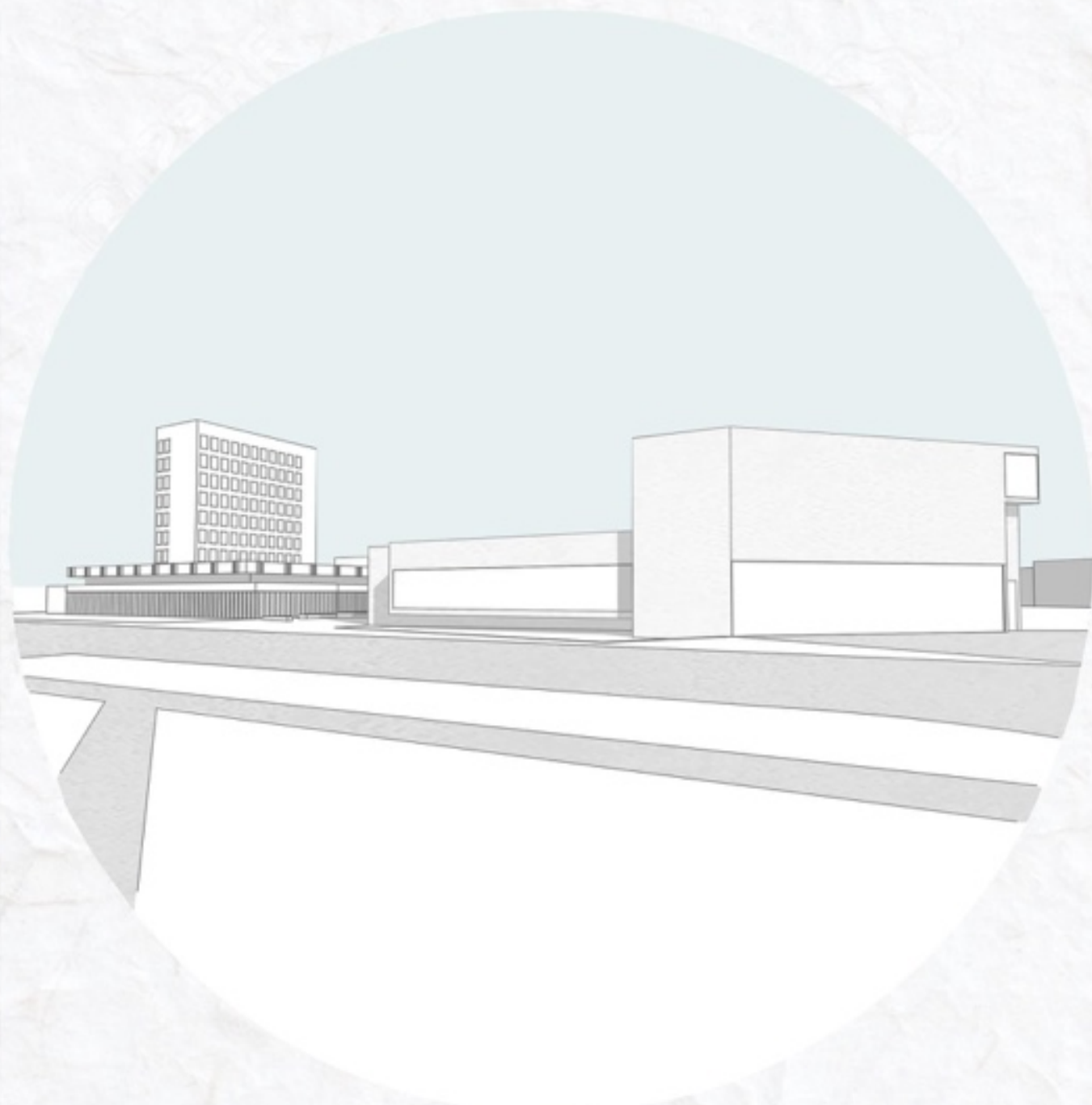






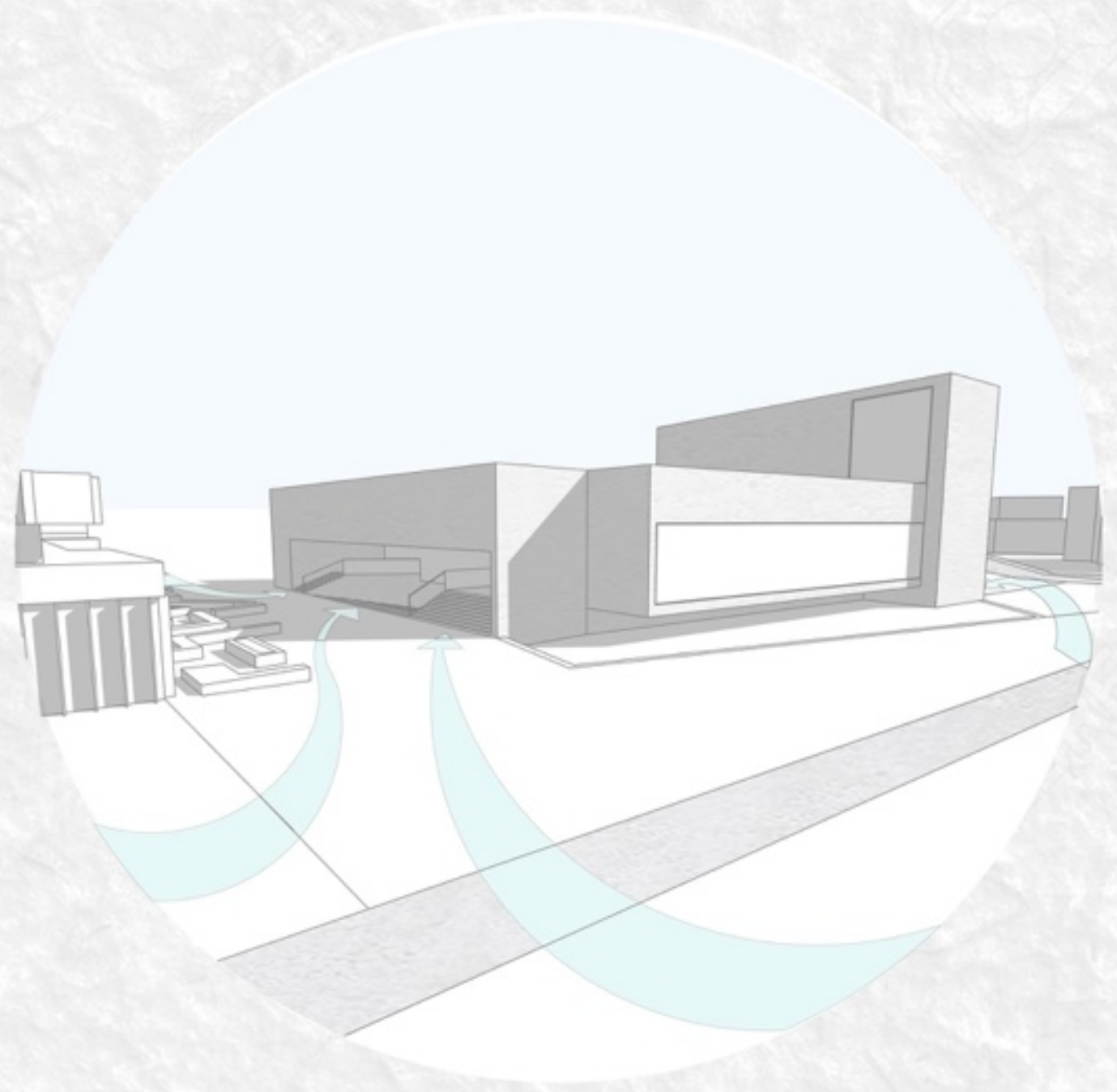
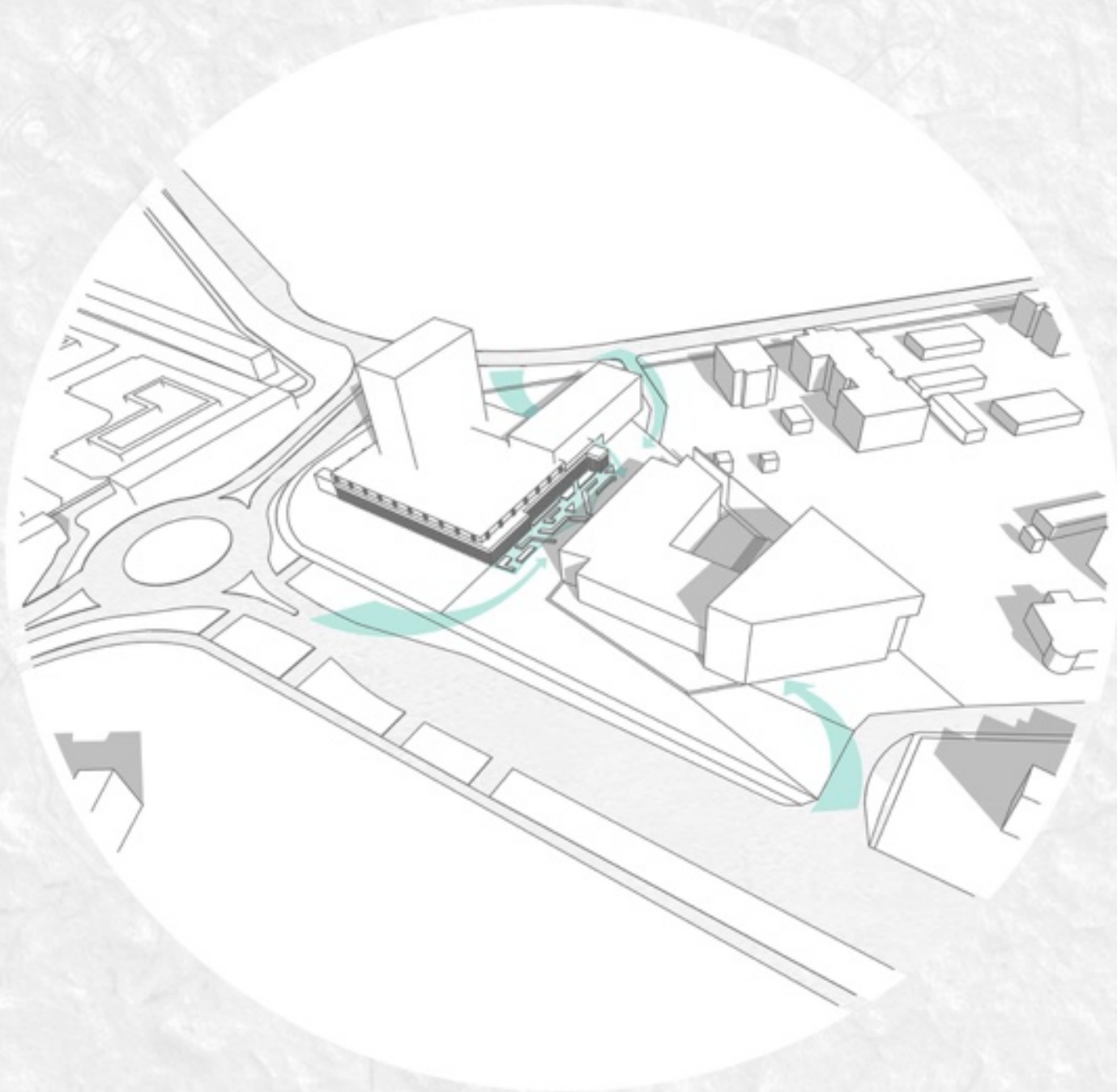
Telekképek

Egyetem sugárút 75.



- MAGAS ÉPÜLET RÉSZEK VISZONYA
- UTCAFRONTI HOMLOKZAT ILLESZKEDÉSE
- ALACSONY ÉPÜLET RÉSZEK VISZONYA

Magyarázó ábrák



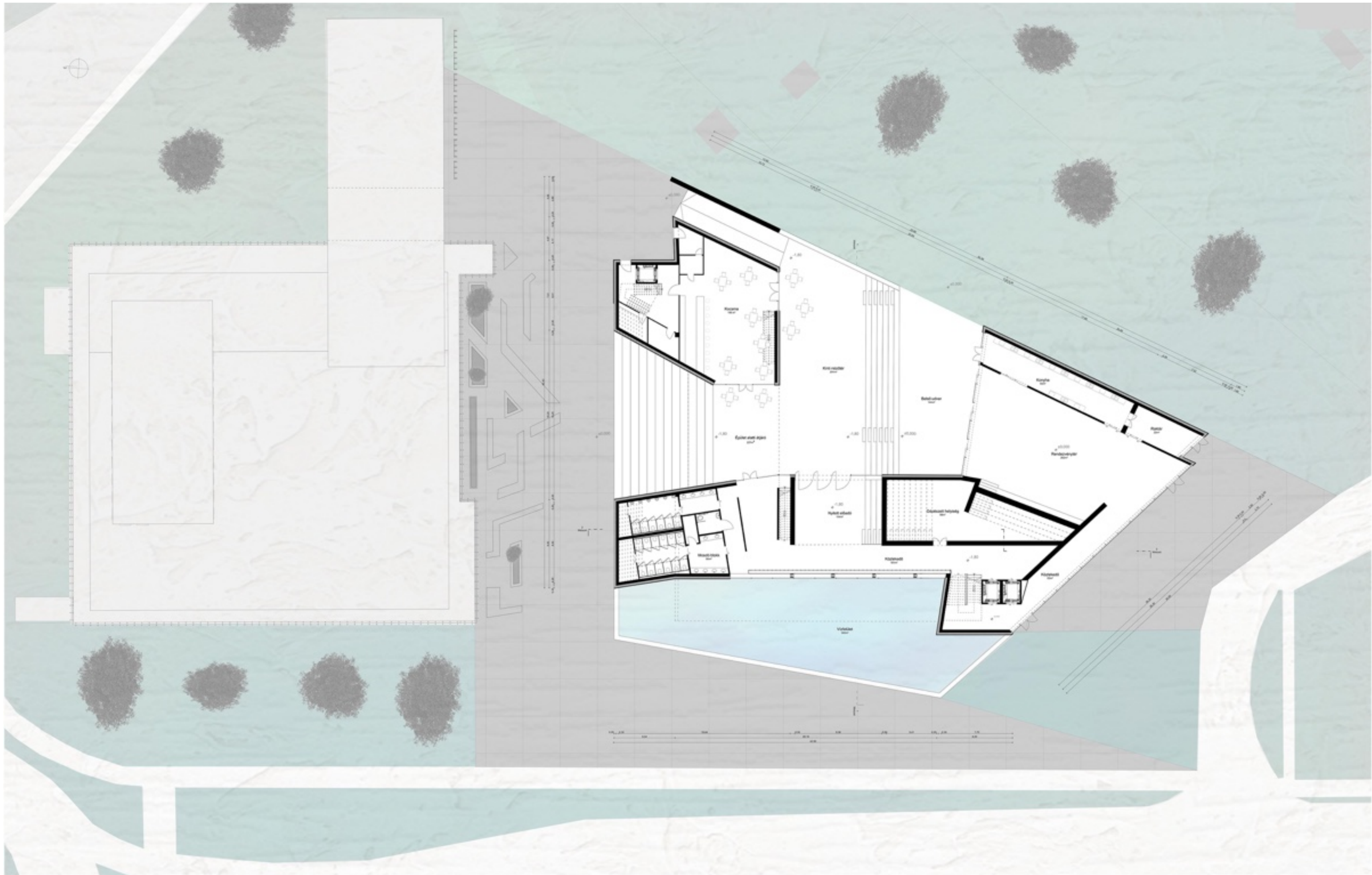
BEJÁRATOK ÉS UTAK AZ ÉPÜLETHEZ



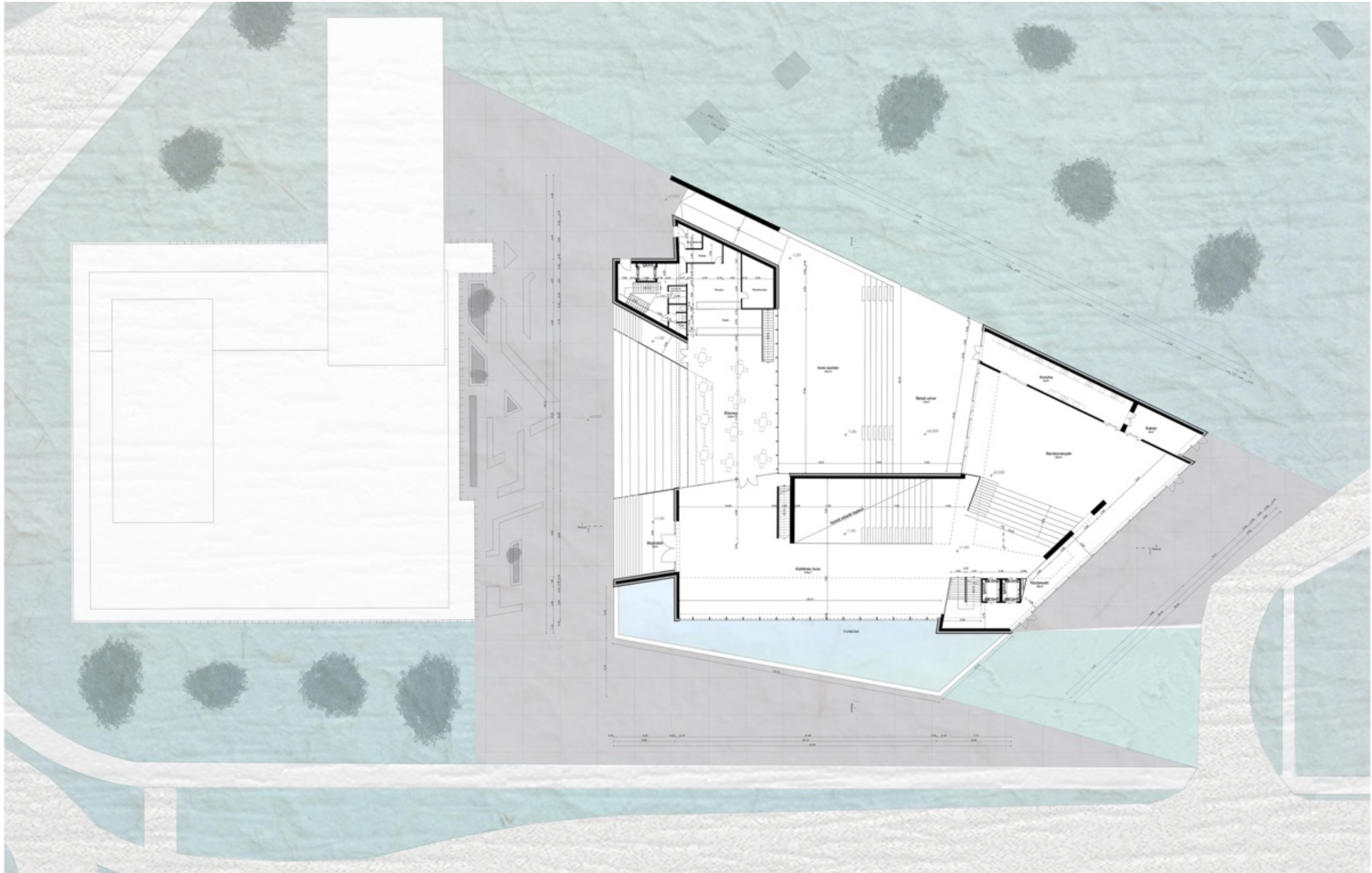
BEJÁRATOK ÉS UTAK AZ ÉPÜLETHEZ

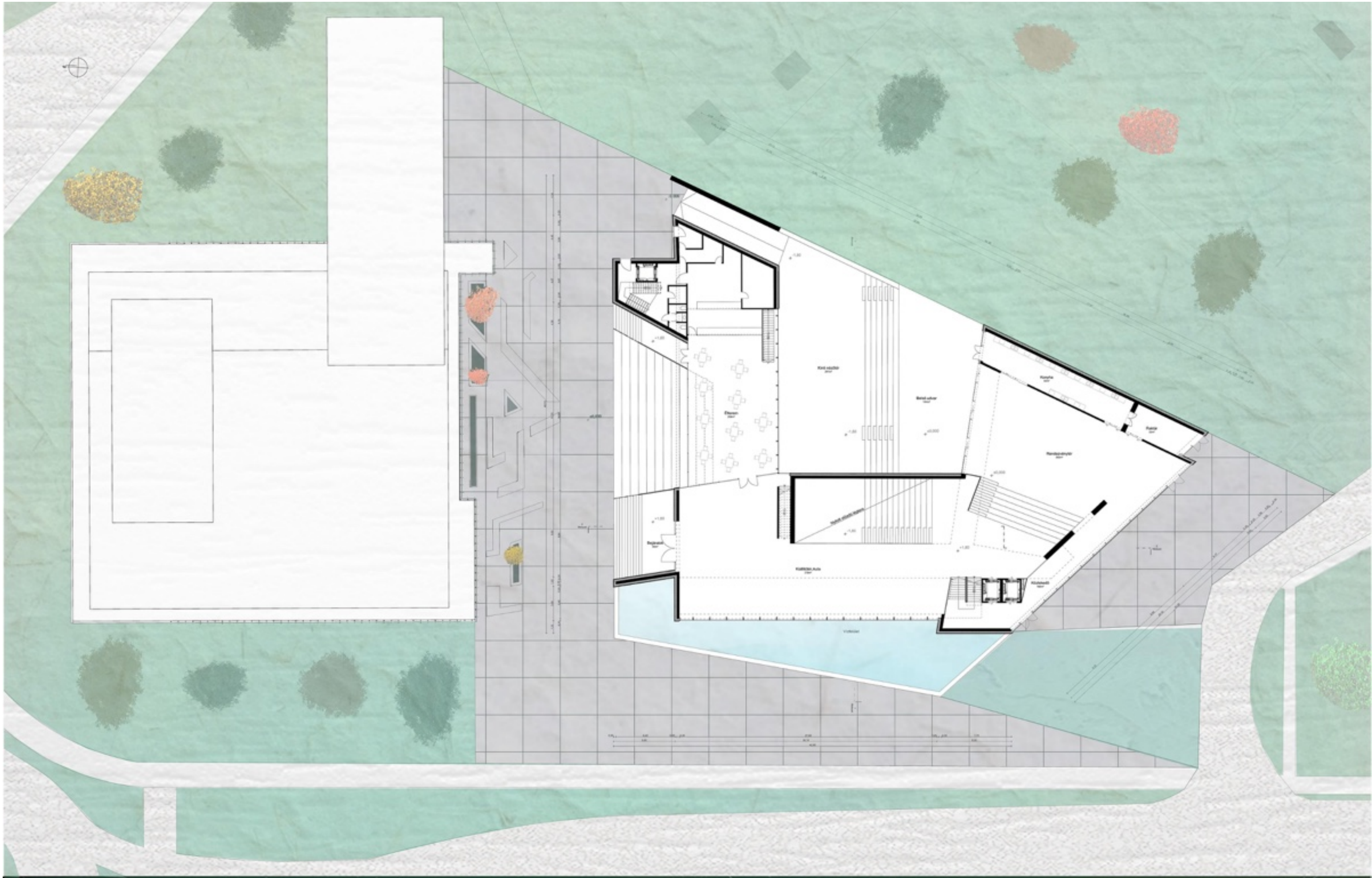


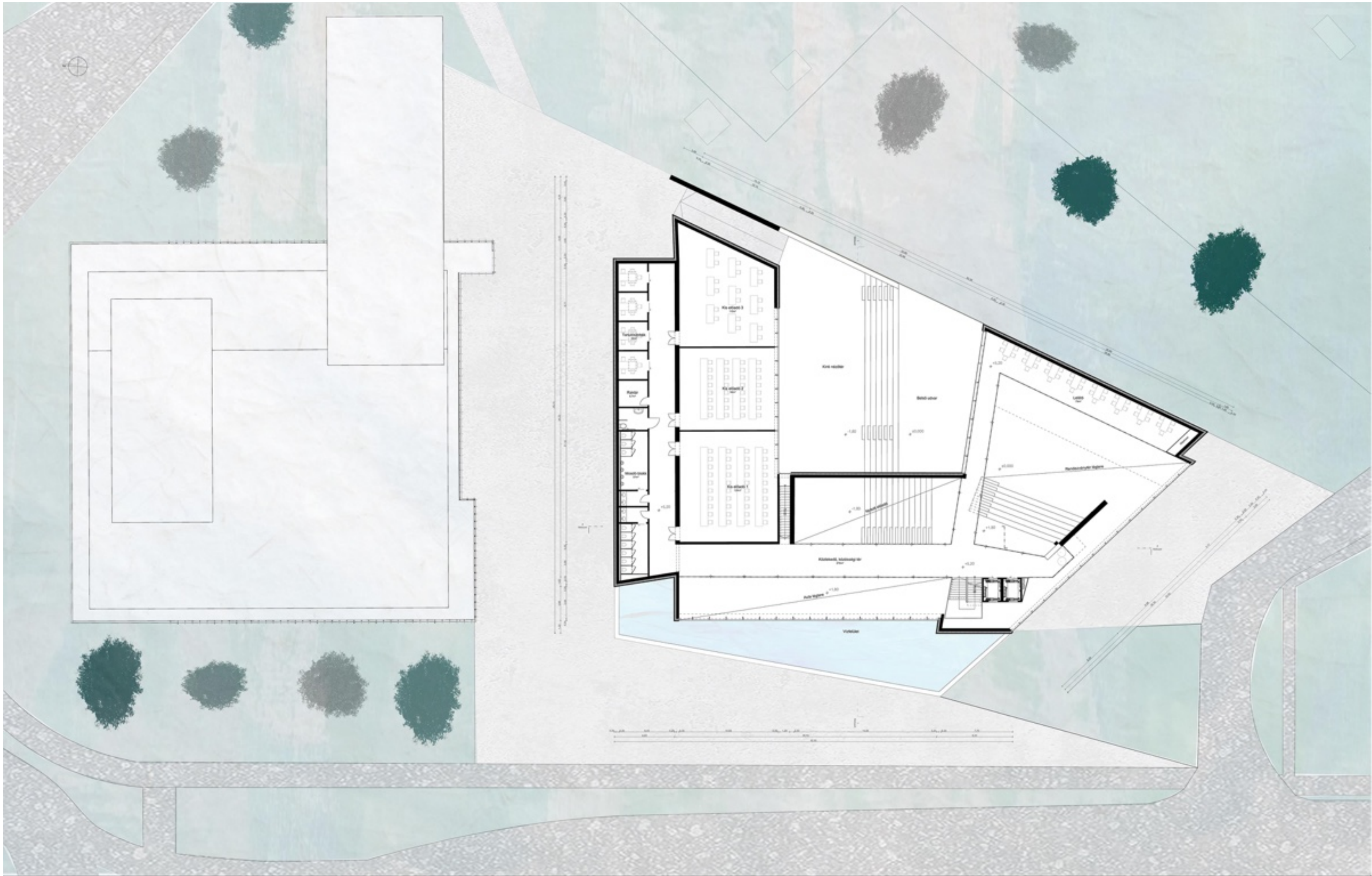
Magyarázó ábra



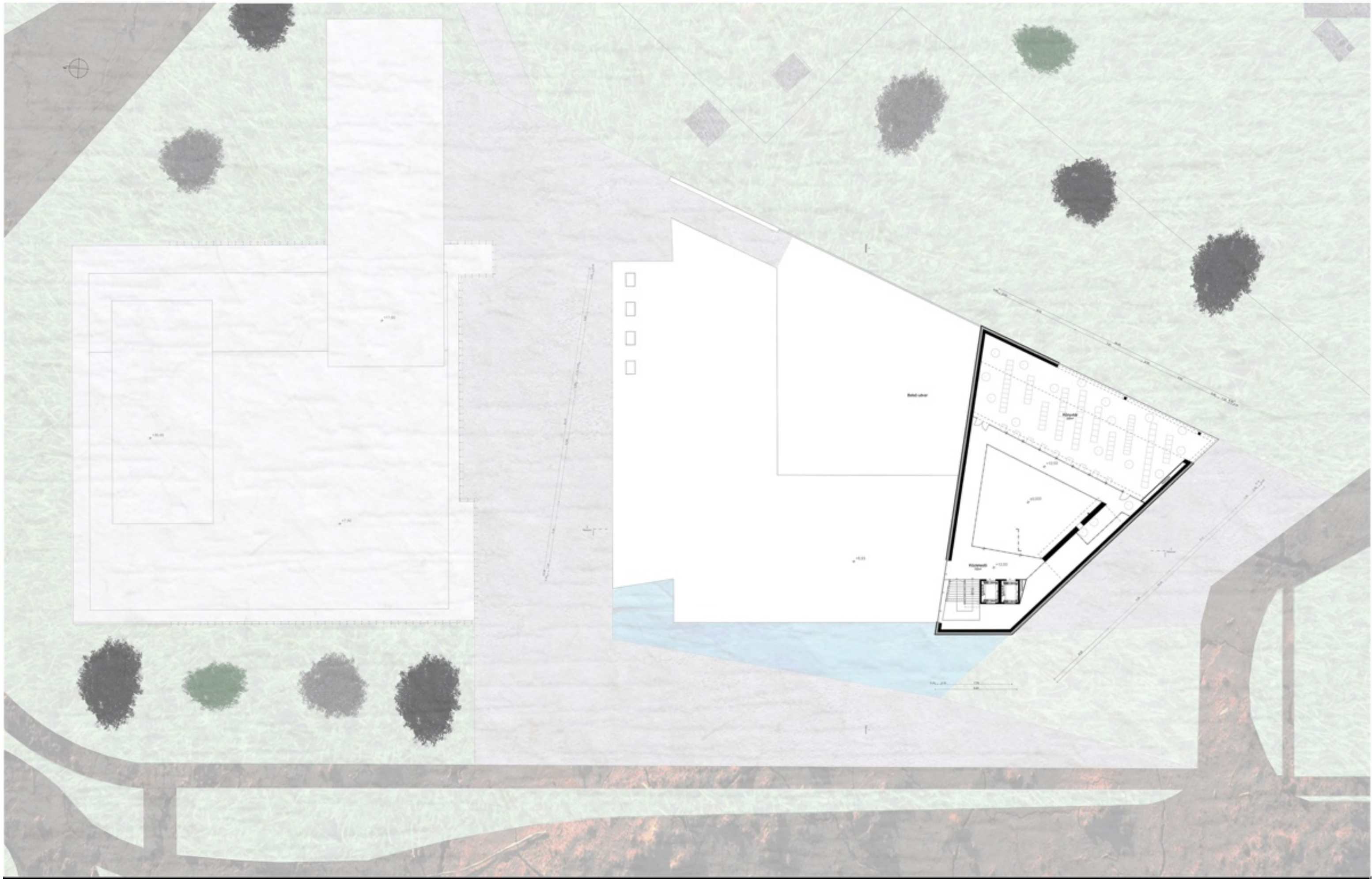


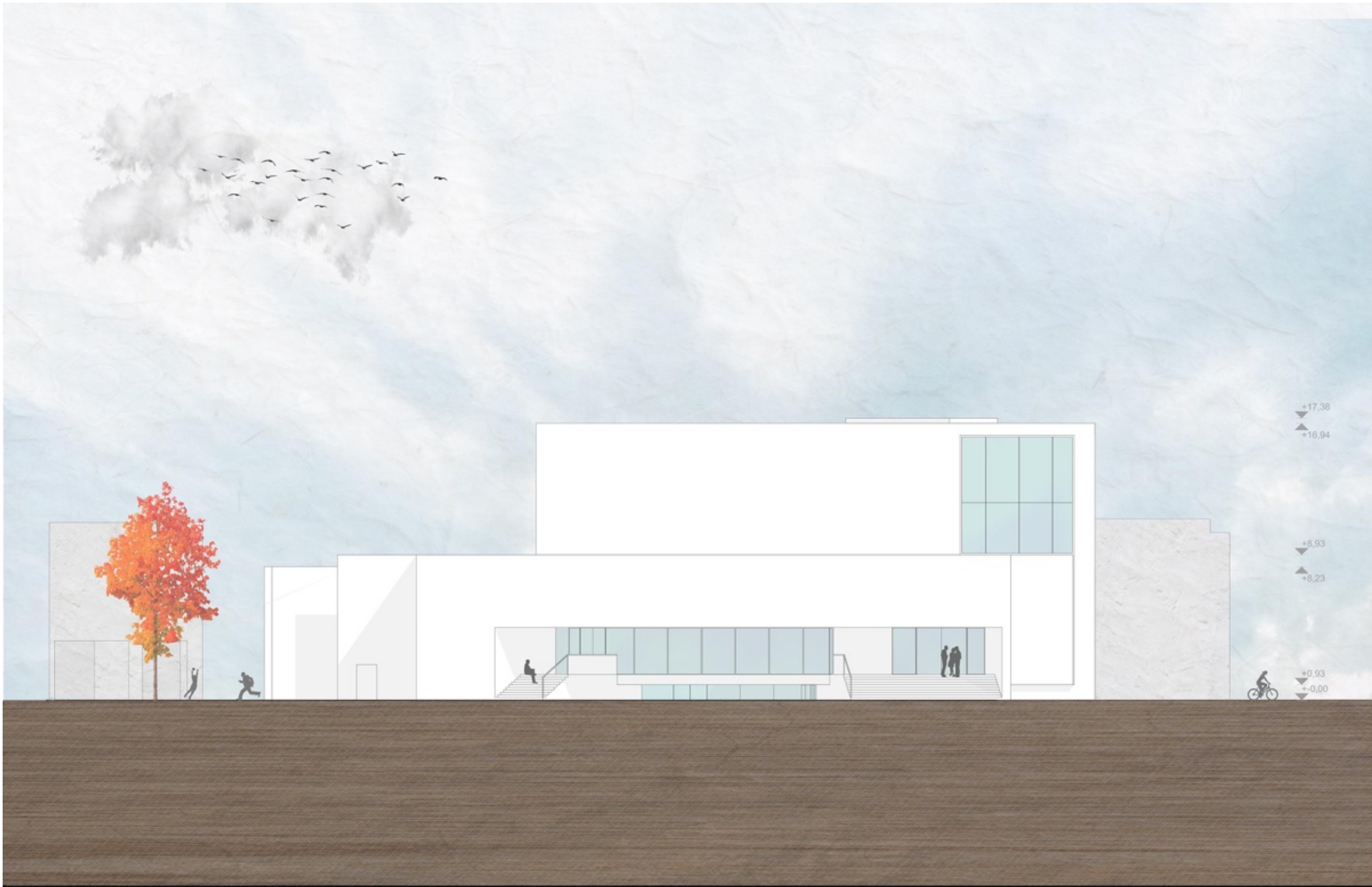




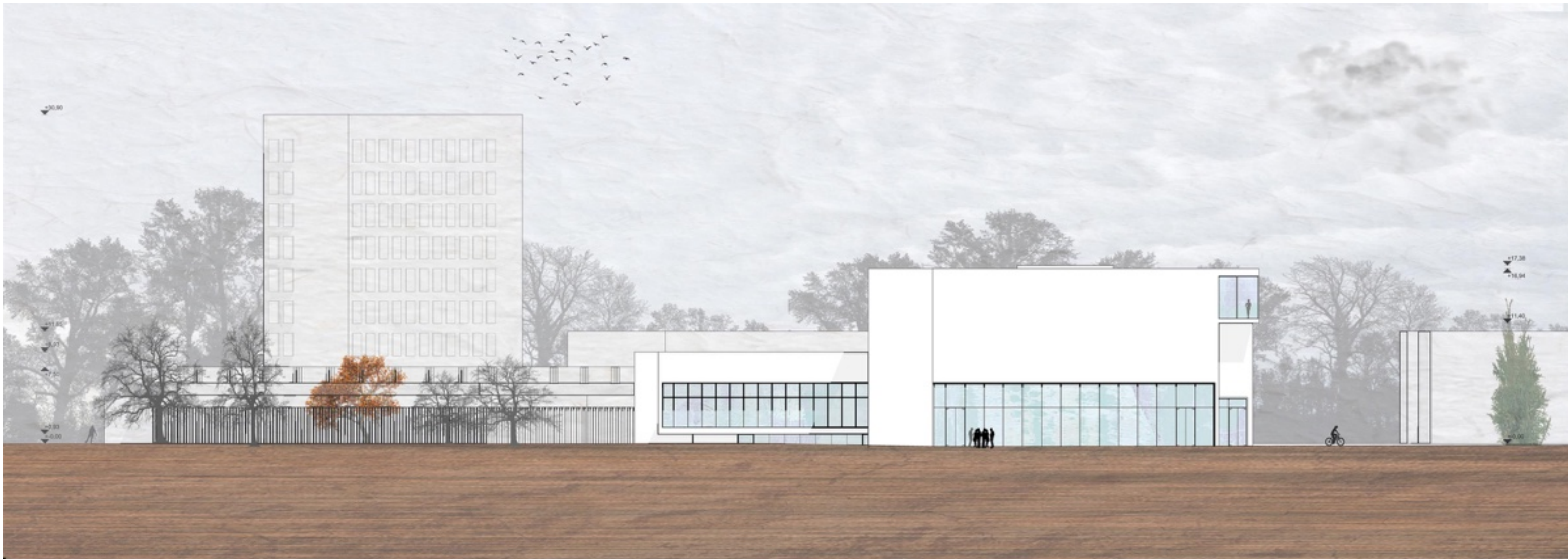




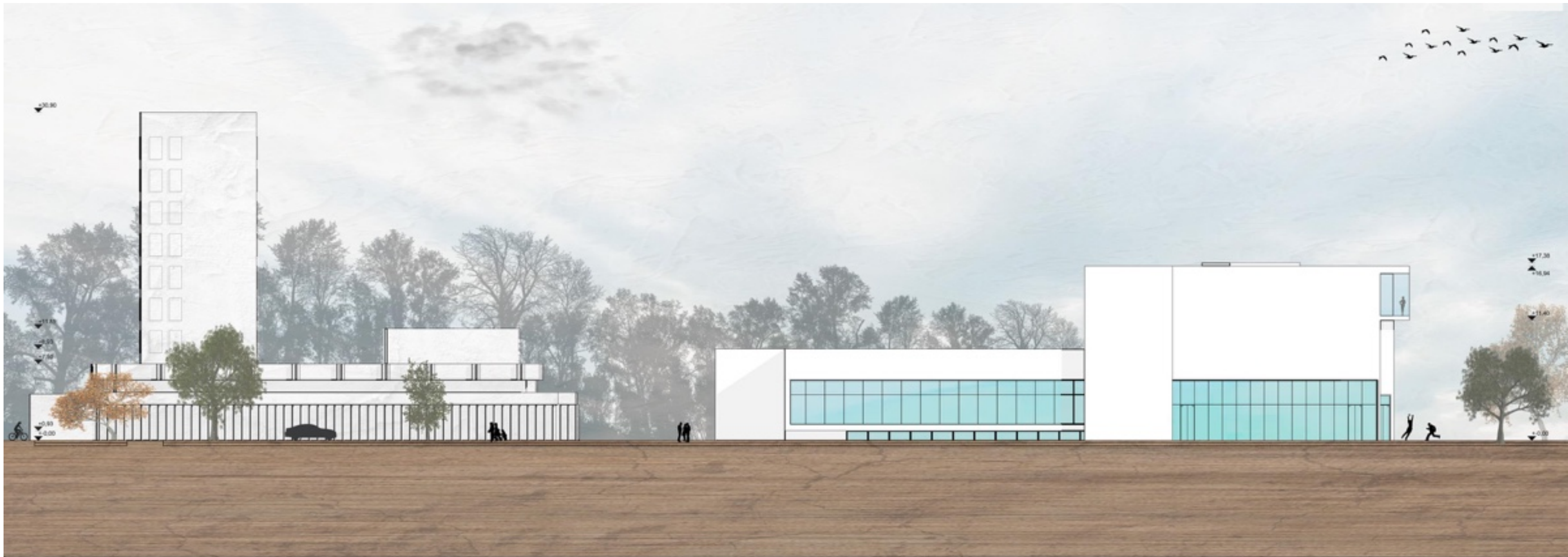




Északi homlokzat M= 1:100



Déli homlokzat M= 1:100



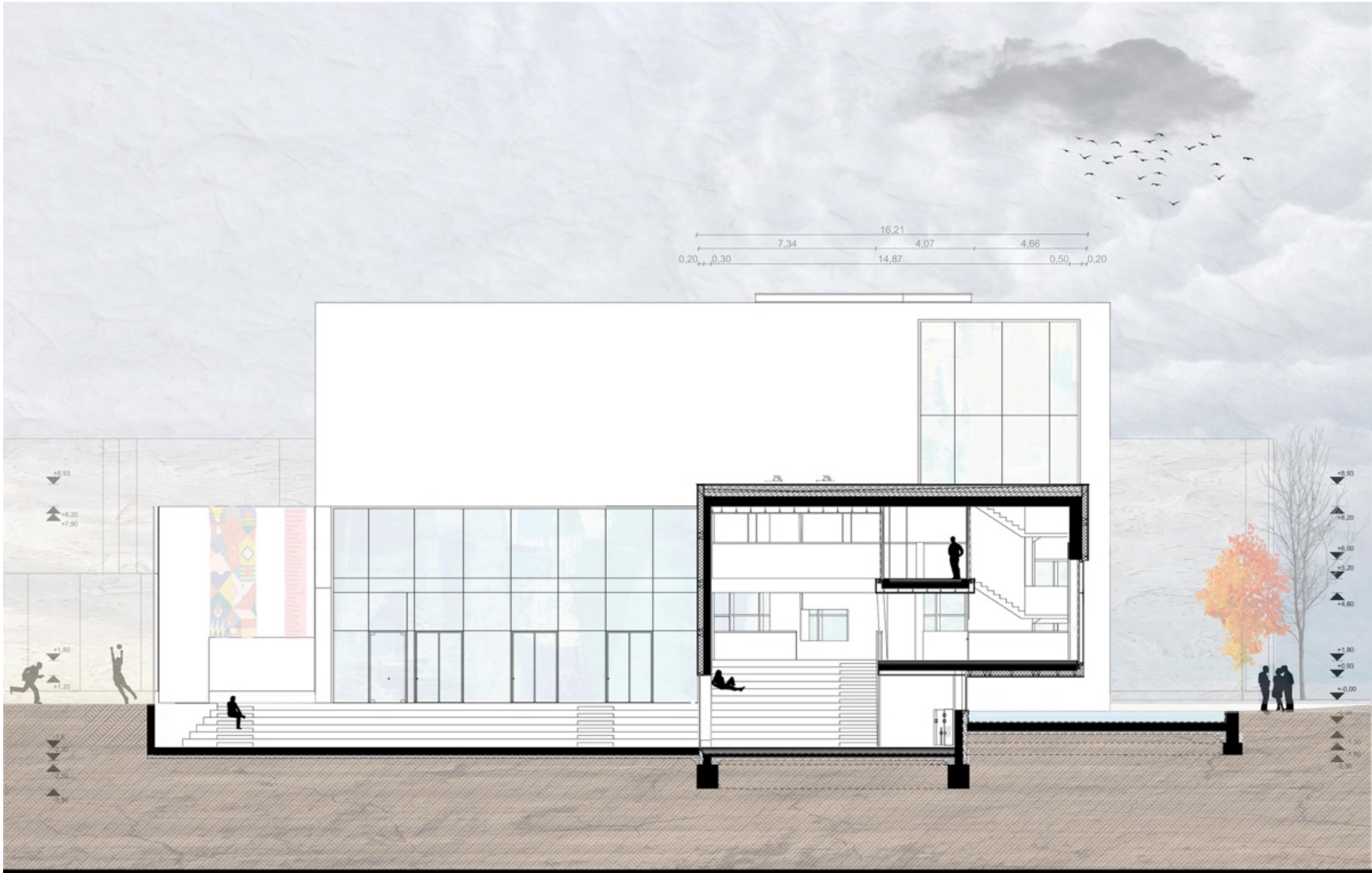
Nyugati homlokzat M= 1:100

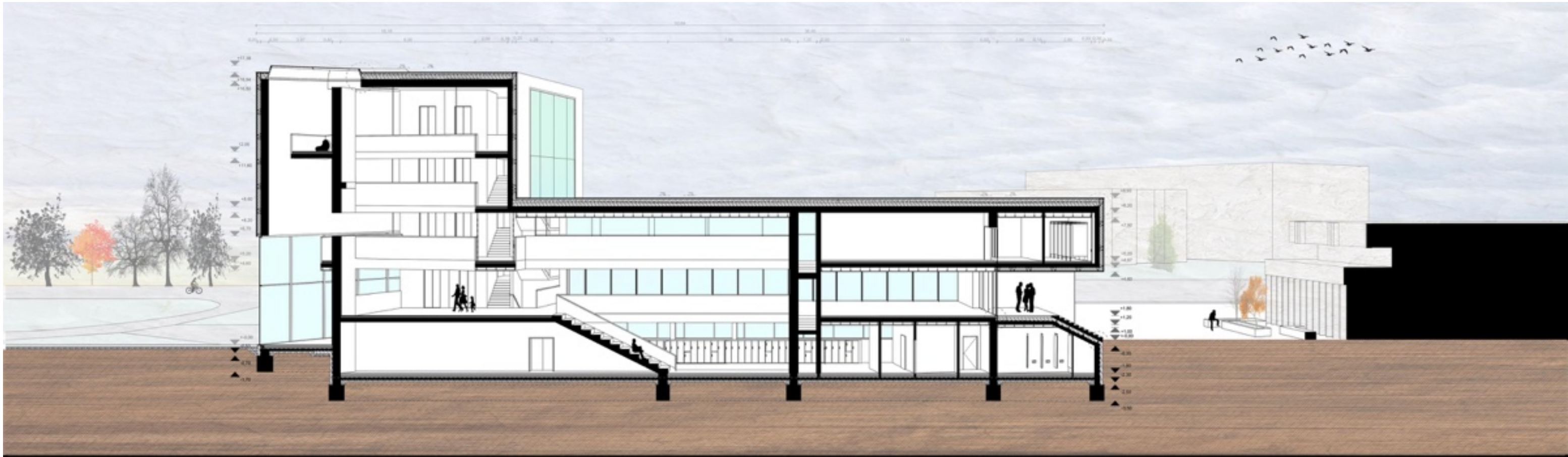




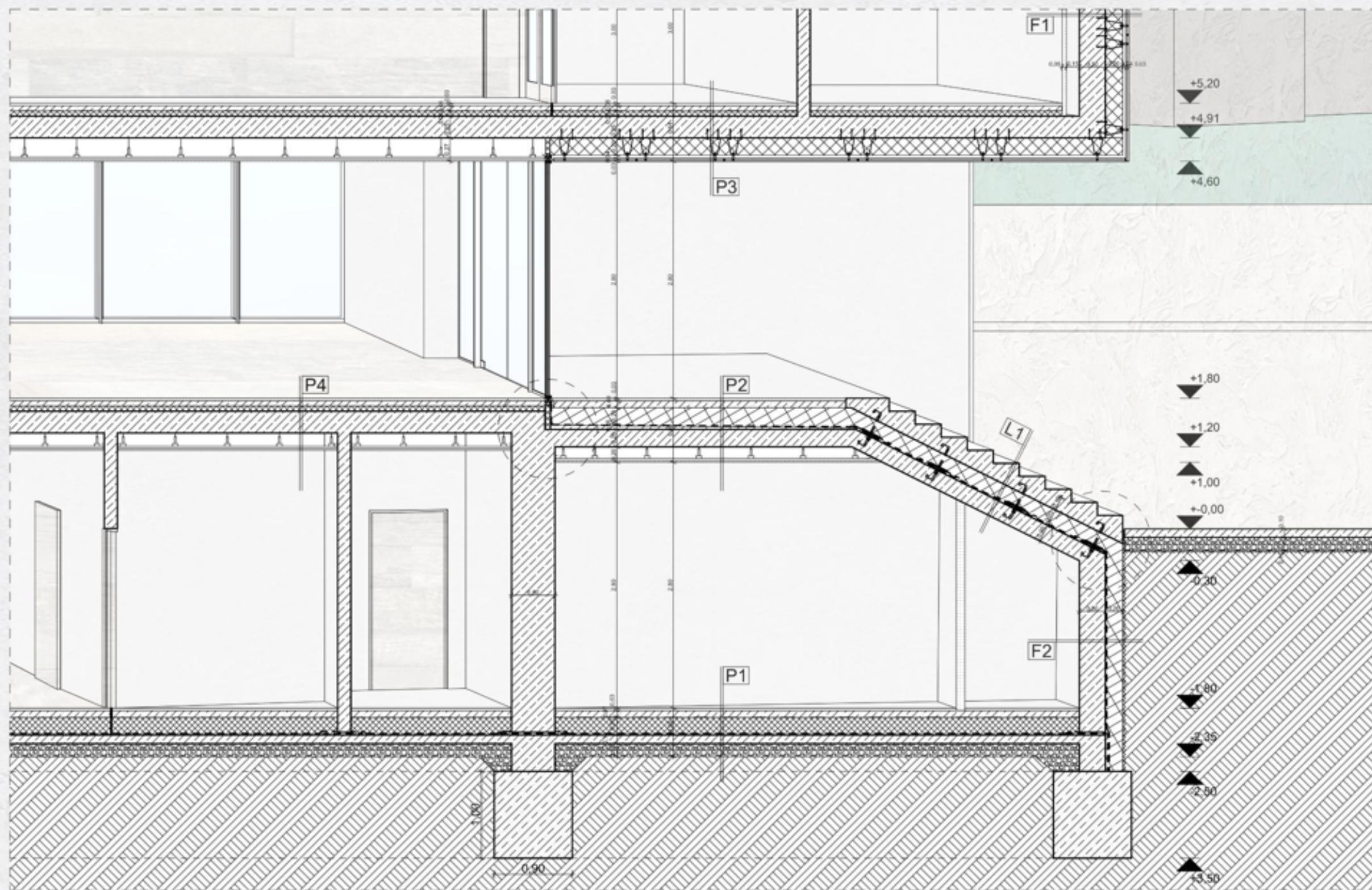
Keleti homlokzat M= 1:100

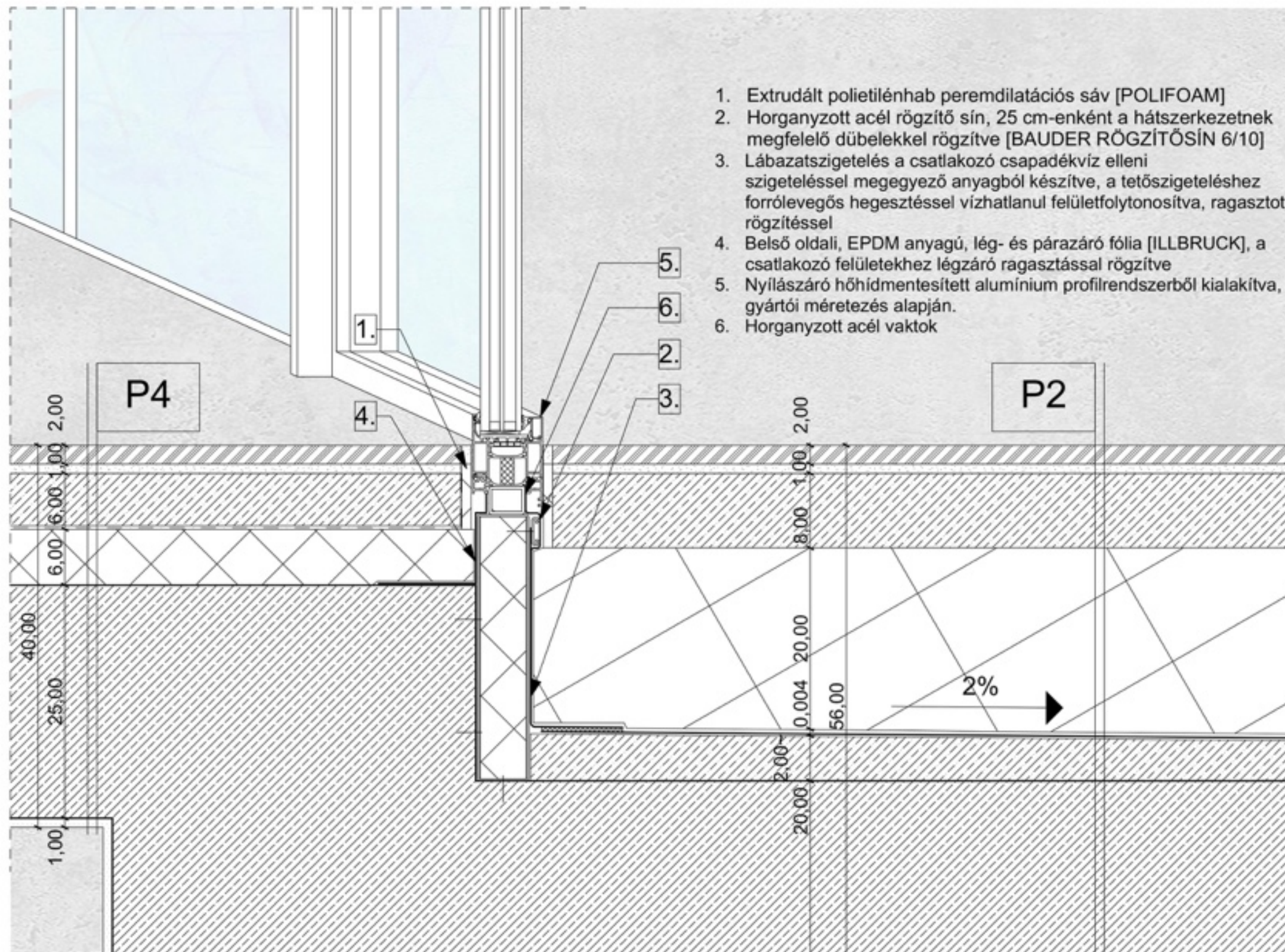
Sas Hajnalka Dóra 2021.01.25.Diplomaterv- Külföldi Kultúrközpont

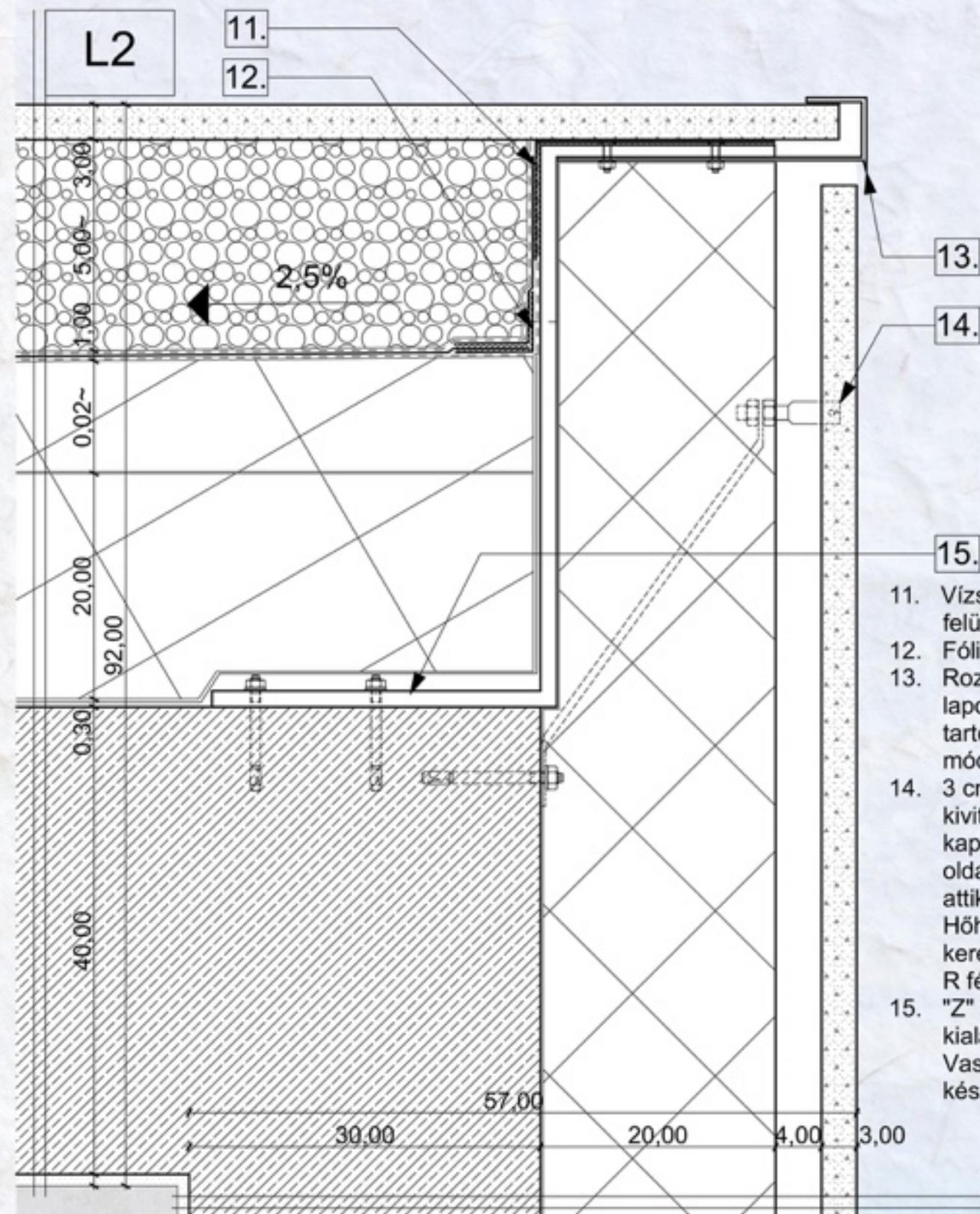




2-2 Metszet M= 1:100

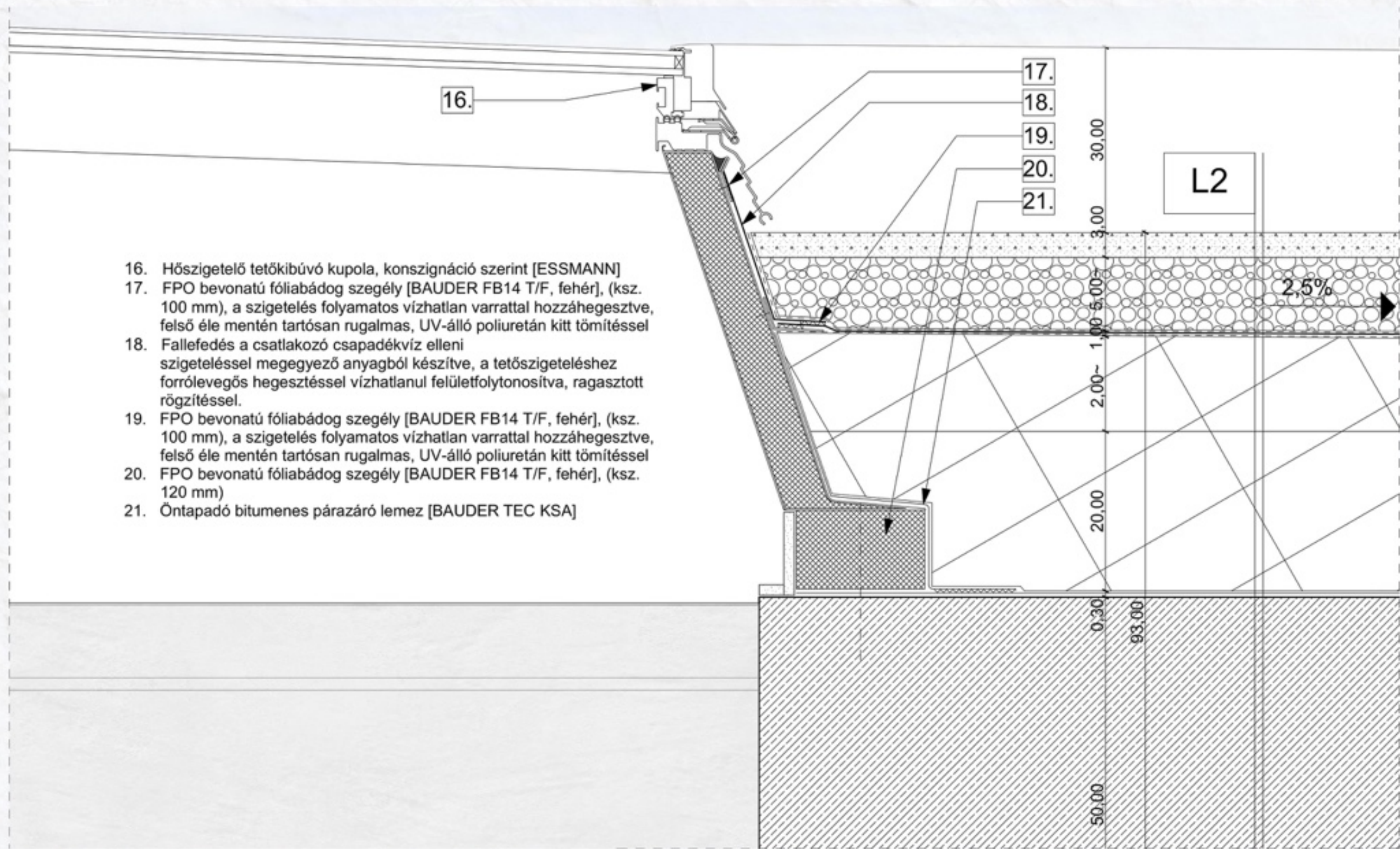


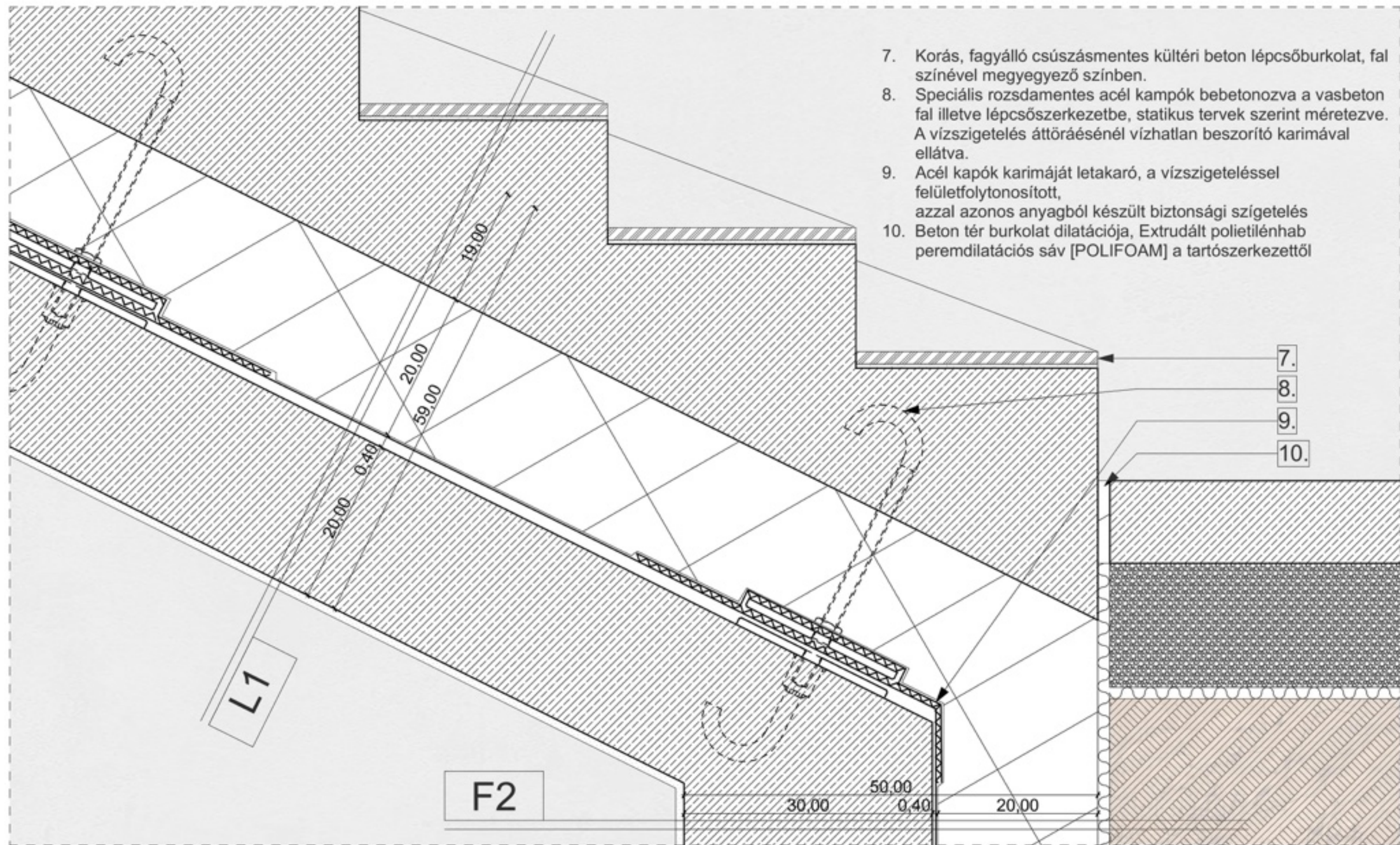




- 11. Vízszigetelés folytatása az attikán, azonos anyagból, felületfolytonosítva a vízszigeteléssel
- 12. Fóliabádóg vonalmenti rögzítés
- 13. Rozsdamentes acél, pontszerű rögzítés, cseppentővel, a vasbeton lapostetőburkolat szélszívás elleni védelmére. A felső szélén tartósan rugalmas UV álló tömítéssel ellátva, hőtágulás engedő módon kialakítva.
- 14. 3 cm fagyálló vasbeton homlokzatburkolat, 1 cm-es fugával kivitelezve az alsó és az oldalsó élek mentén is. PX- HU/J1-J2 kapoccsal az ablakok sávjában és a lábazatnál lévő táblák oldalsó rögzítésére és DPX-VU/F1-K2 kapoccsal rögzítve, az attikánál egyedi hosszított rögzítés van alkalmazva. Hőhídmegszakító/hőszigetelő talppal/alátéttel ellátva azon keresztül a hátszerkezetként szolgáló vasbeton falba HiltiHSA-R fém dübellel történik.
- 15. "Z" alakú rozsdamentes acél rögzítés, a "zéró" attika kialakítására. Vasbeton födémbe dübellel rögzítve, statikus számítások alapján készítve.

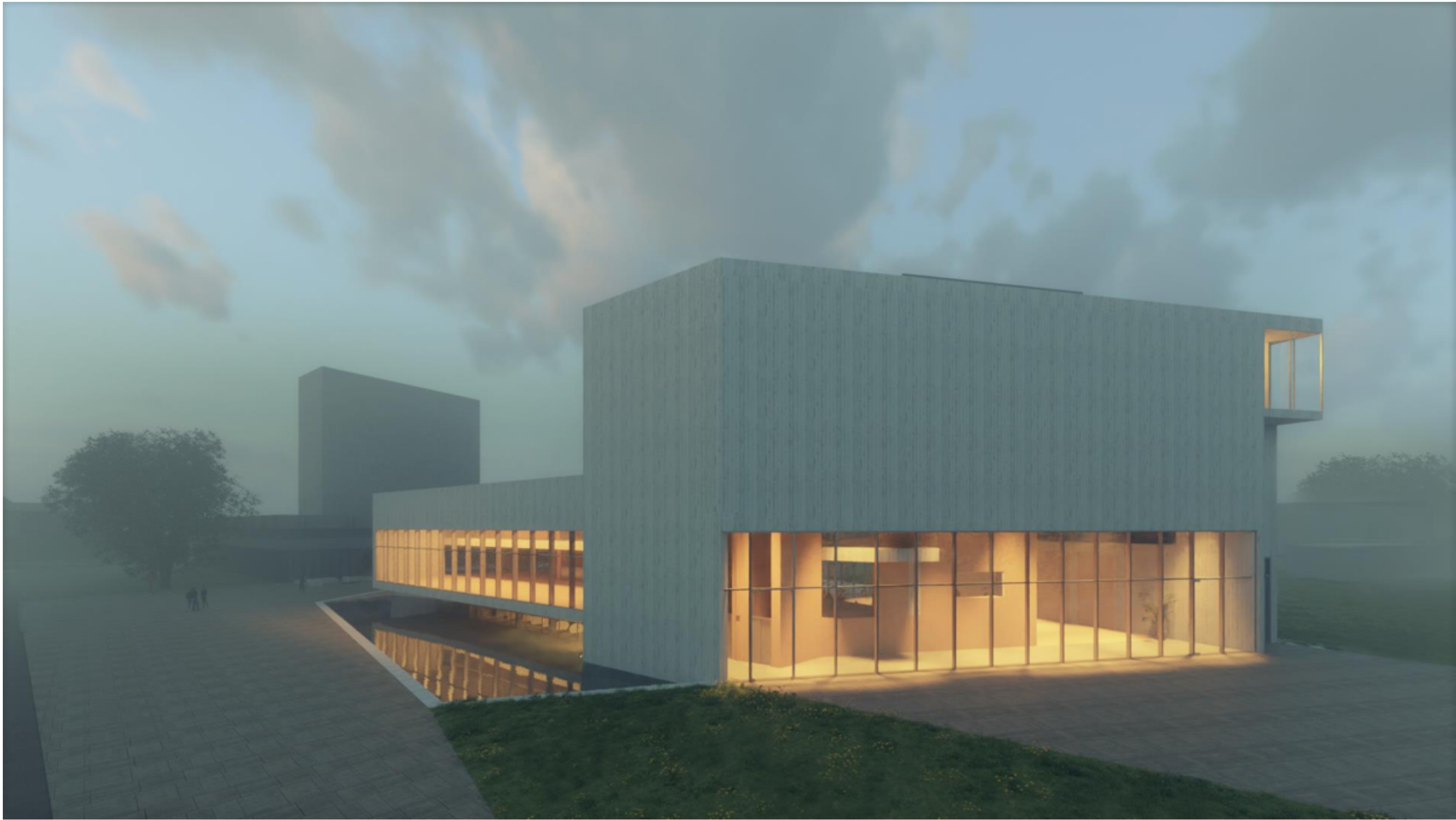
Lapostető attika csomópont M= 1:50











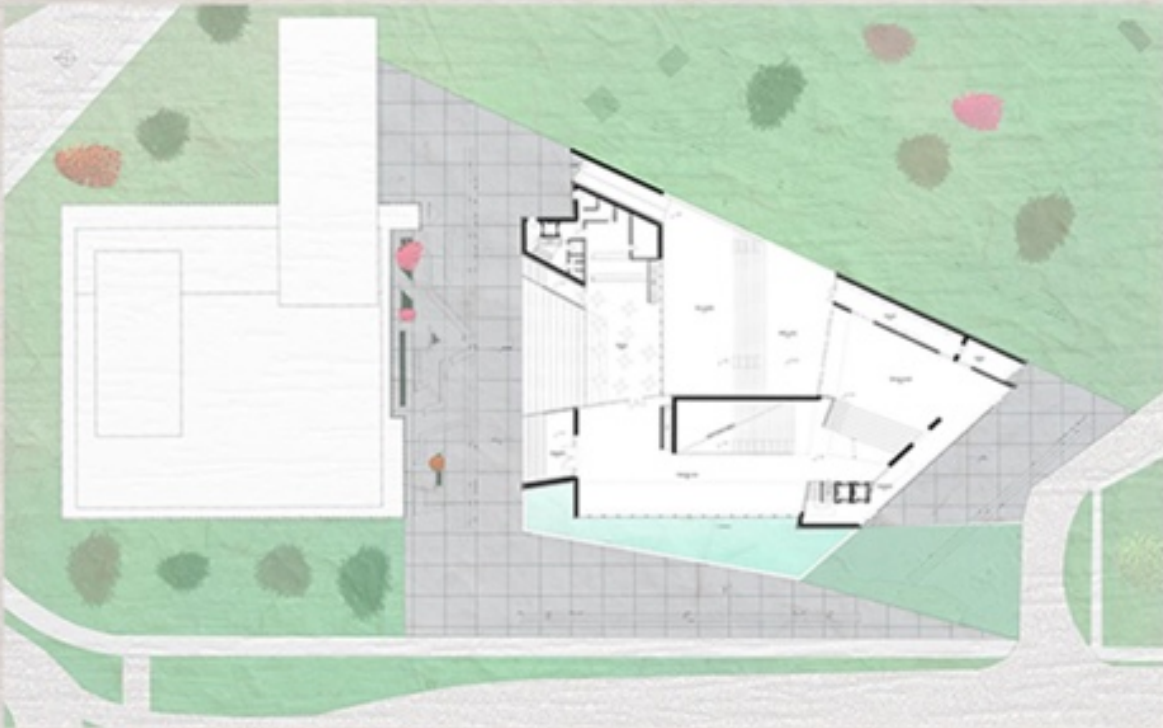
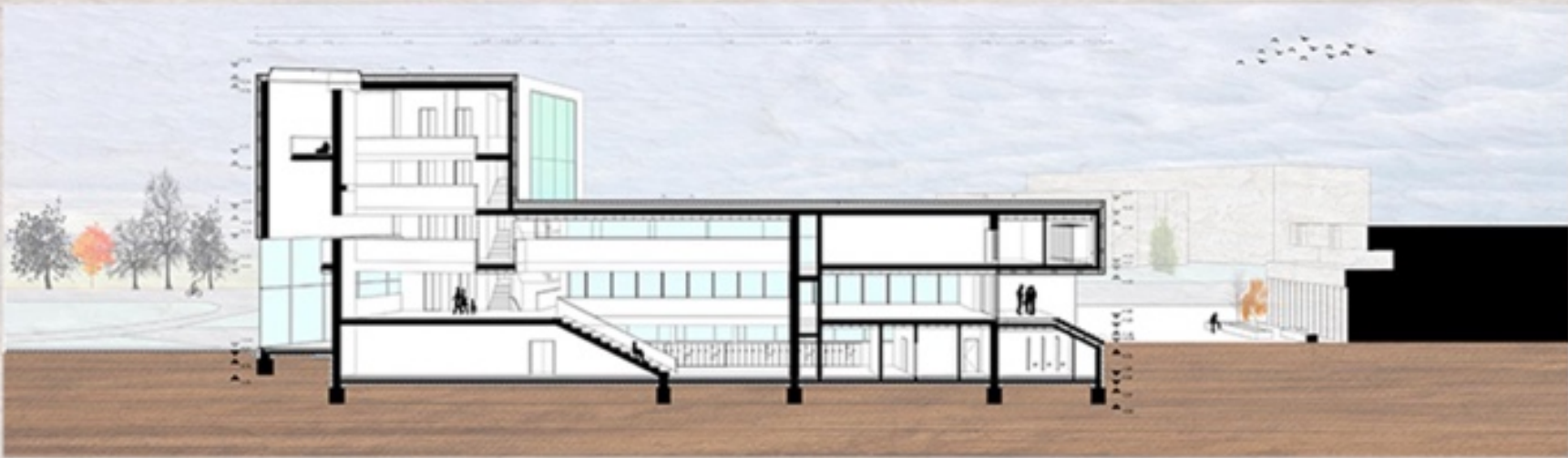












Összegző tábló