

DANGUBÁLÓ

FÜRED, TISZA -PART

SCHEFLER EDINA

DIPLOMATERV

2020



TALÁLT HELY A TISZAI ÁRTÉRBEN





POROSZLÓ

33-AS ÚT

VÁSÚTVONAL

VÁLASZTIOTT
HELYSZÍN

VÁSÚTVONAL

TISZAFÜRED

33-AS ÚT



FEHÉR
ANÓR
HALÁSZCSÁRDA

VASÚTI HÍD
AUTÓFORGALOM HÍDJA
KERÉKPÁROS HÍD

TISZA

HELYSZÍN ÉS A
MEGLEVŐ ÉPÜLET

33-AS ÚT
VASÚTVONAL







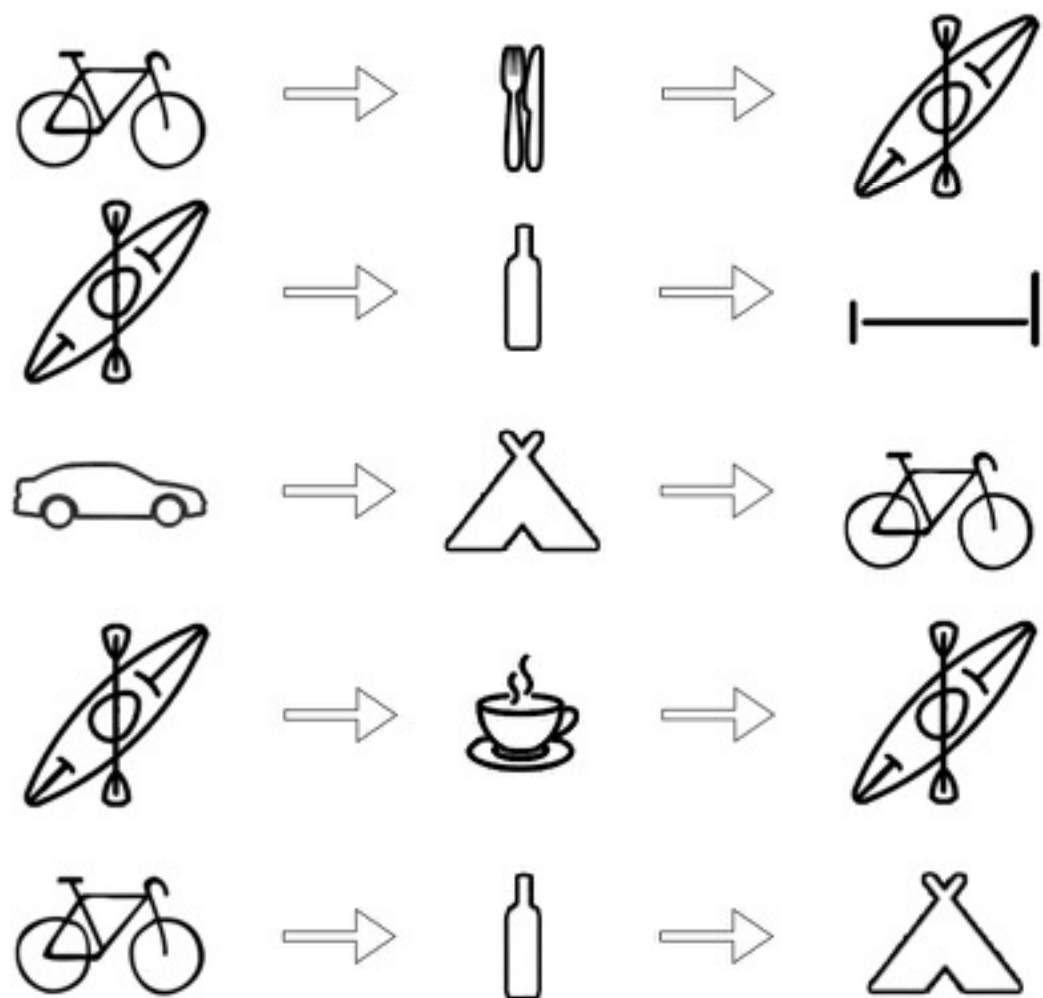




HODUT

ELKÉPZELT FUNKCIÓ - TALÁLT FOGALOM

TISZAKEDVELŐK TANYÁJA - SZABAD KIKÖTŐ - KÜLÖNFÉLE KÖZLEKEDÉSI ESZKÖZÖKET HASZNÁLÓ KÖZSSÉGEK TALÁLKOZÓ HELYSZÍNE - EGY OLYAN STOPPHELYSZÍN, AHOL MEG KELL ÁLLNIA AZ EMBERNEK, MERT MEG AKAR - FELTÖLTÖDÉSI PONT . . .



A MAGYAR NYELV ÉRTELMEZŐ SZÓTÁRA ÍGY DEFINIÁLJA: **DANGUBÁL**: TÁRGYATLAN IGE, JELENTÉSE: ÁLLDOGÁL, DOLOGTALANUL LEBZSEL, LOPJA A NAPOT.

"TUDJA MAGA, HOGY PÉLDÁUL MIT JELENT A **DANGUBÁLÁS** ? SZEGED KÖRNYÉKÉN 'DANGUBÁL' A KIKÖTÖTT VÍZI-JÁRMŰ = A FOLYÓ SODRA IDE -ODA HIBBÁLJA."

"VOLT A HAJÓSOKNAK EGY ÜNNEPÜK, AMELYRŐL SOSE TUDTÁK, MIKOR KEZDŐDIK, MEG AZT SE, MIKOR ÉR VÉGET, AFFÉLE SZT, HEVERDEL NAPJA, ESETLEG HETE: A **DÁNGUBA** VAGY **DÁNGUBÁLÁS**, A HAJÓ ÉS A HAJÓS KÉNYSZERŰ **HEVERÉSE**, A DÁNGUBA A HAJÓSOK SZÁMÁRA OLYAN **PIHENÉST** JELENTETT, AMELYÉRT MÉG FIZETÉS IS JÁRT, AFFÉLE FIZETÉSES **SZABADSÁG**, PERSZE MENTŐL TOVÁBB TARTOTT, ANNÁL JOBB VOLT."



TISZA

ELSÖLLYEDT
USZÁLY

MEGLÉVŐ
MŰTÁRGY



-0.70



-0.60

MEGLÉVŐ ÉPÜLET



+4.44

-0.75

+7.32

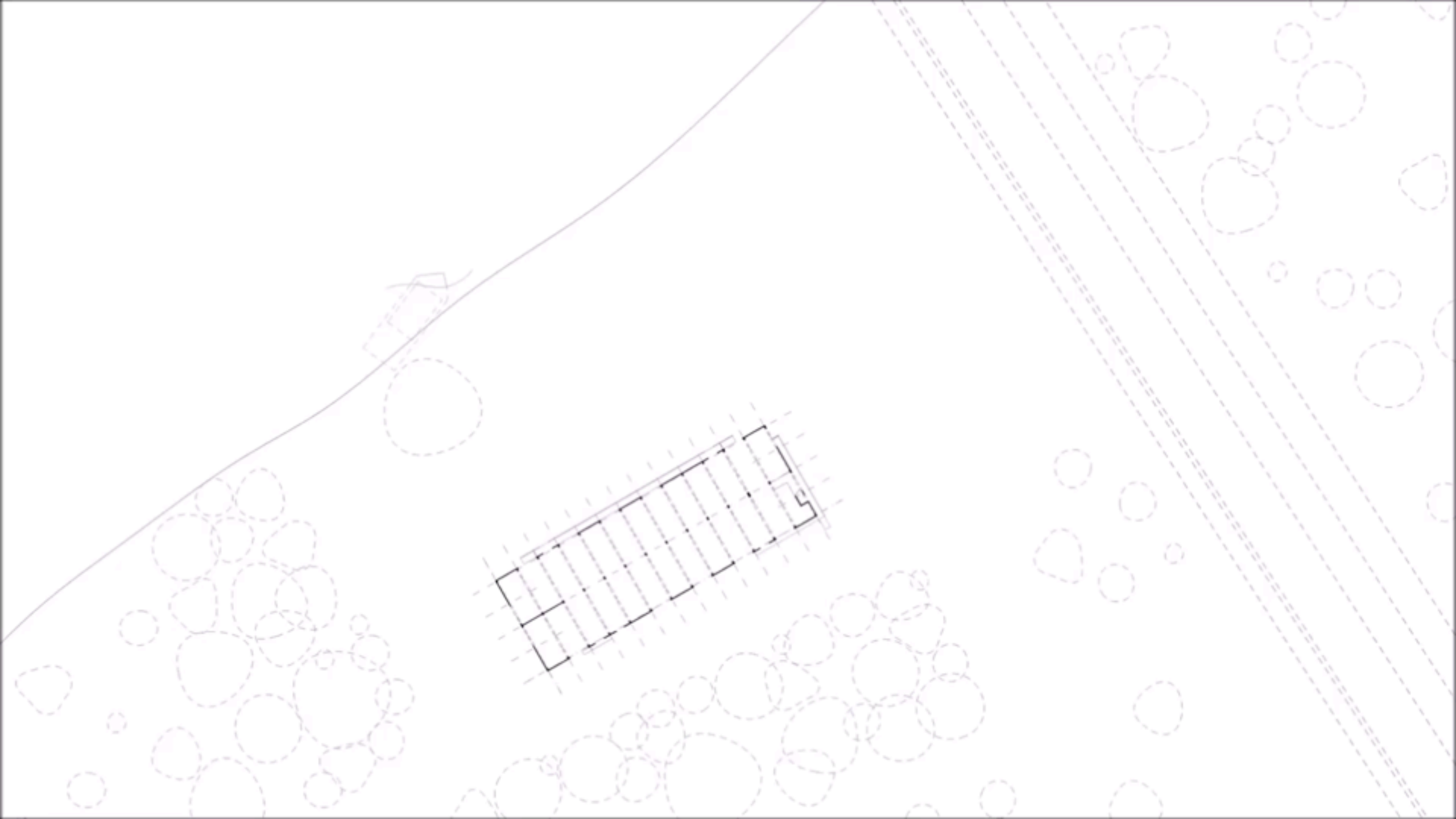
-0.75

AUTÓFORGALOM HÍDJA
KERÉKPÁROS HÍD

VASÚTI HÍD

33-AS ÚT
HÖBŰT

VASÚTVONAL





TISZA

ÚSZÓ
STÉG

ÁLLÓ
STÉG

SLEPPKOCSCMA

VÍZIESZKÖZ
KÖLCSÖNZŐ

RUGALMASAN
HASZNÁLHATÓ
SZABAD TERÜLET

CSAK HAL
ÉTEL BÁR
ÉS TERASZ

KEREKPÁR
KÖLCSÖNZŐ

KIRÓTÓ

MEGLÉVŐ
MŰTÁRGY

HULLADÉK
KÖLCSÖNZŐ

HULLADÉK
KÖLCSÖNZŐ

AUTÓFORGALOM HÍDJA
KEREKPÁROS HÍD

VASÚTI HÍD

33-AS ÚT
HÖBŰT

VASÚTVONAL

KONTÉNER ALAPTÍPUS: ISO 20' DC RAKTÁRKONTÉNER

KÜLSŐ BEAVATKOZÁS: NINCS

RAKTÁR
MOSODA
NŐI ÉS FÉRFI WC
PECA BOLT
HULLADÉK TÁR



KÜLSŐ BEAVATKOZÁS: EGYIK HOSSZOLDALI FALÁN TELJES MAGASSÁGÚ 1,00 M SZÉLES ZÁRTHATÓ NYÍLÁS KIALAKÍTÁS

INFÓ
KONYHA



KÜLSŐ BEAVATKOZÁS: EGYIK HOSSZOLDALI FALÁN NAGYOBB FELNYITHATÓ FELÜLET KIALAKÍTÁS

HALAS
BRINGA



KÜLSŐ BEAVATKOZÁS: AZ ALAPTÍPUS EGY MÁSIK VÁLTOZATÁVAL VALÓ ÖTVÖZÉS A HOSSZOLDALT NYITHATÓ ÉS A NORMÁL RÖVIDEBB OLDALÁN NYITHATÓ KONTÉNER EGYSZERRE VALÓ ALKALMAZÁSA

VIZI ESZKÖZ
TÁR
ÁLTALÁNOS ÉTEL
BÁR



ALAPRAJZ FÖLDSZINT

FEDETT-NYITOTT CSARNOKTÉR	6241,56 M ²
INFÓ ÉS PÉNZTÁR	9,30 + 3,80 M ²
KÁVÉZÓ ÉS ÉTELBÁR ÁLTALÁNOS	13,10 + 10,40 + 2,85 M ²
ÉTELBÁR-CSAK HAL	10,40 + 2,85 M ²
PECABOLT	10,80 + 2,30 M ²
BICAJ SZERVÍZ ÉS KÖLCSÖNZŐ	10,60 + 2,85 M ²
VÍZI ESZKÖZ TÁR ÉS KÖLCSÖNZŐ	10,60 + 2,85 M ²
NŐI WC	13,50 M ²
FÉRFI WC	13,50 M ²
TAKARÍTÓ SZERTÁR ÉS MOSODA	13,50 M ²
RAKTÁR	13,50 M ²
HULLADÉK TÁR	13,50 M ²





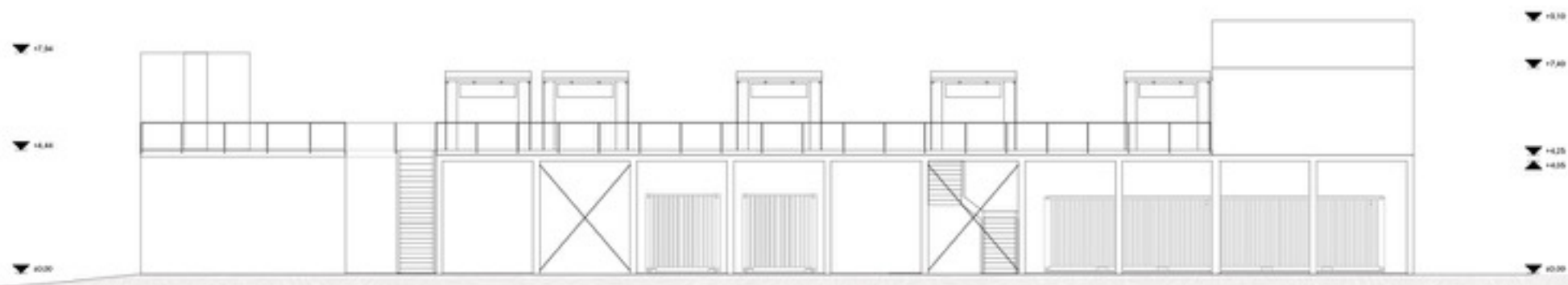
Dangubálj le

Dangubálj le

Dangubálj le

←←←
♂
♀

DÉL-KELETI HOMLOKZAT





A...
...
...

...

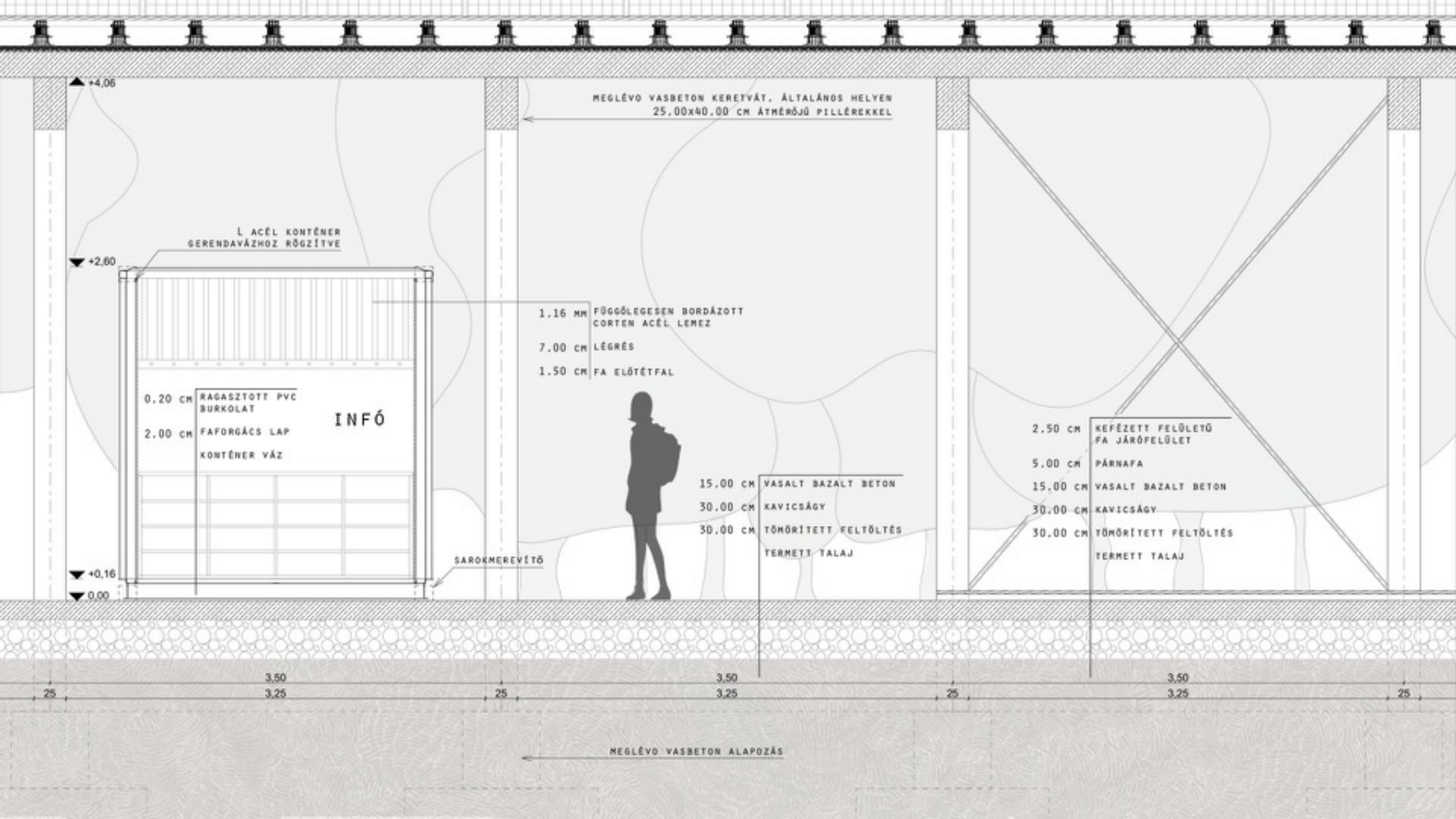
...

...

Jiten hozott,
dengabälj be?

...

Info
...
...



MEGLÉVO VASBETON KERETVÁT, ÁLTALÁNOS HELYEN
25,00x40,00 CM ÁTMÉRŐJŰ PILLÉREKKEL

L ACÉL KONTÉNER
GERENDAVÁZHOZ RÖGZÍTVE

1.16 MM FÜGGŐLEGESEN BORDÁZOTT
CORTEN ACÉL LEMEZ
7.00 CM LÉGRÉS
1.50 CM FA ELŐTÉTFAL

0.20 CM RAGASZTOTT PVC
BURKOLAT
2.00 CM FAFORGÁCS LAP
KONTÉNER VÁZ

INFÓ

15.00 CM VASALT BAZALT BETON
30.00 CM KAVICSÁGY
30.00 CM TÖMÖRÍTETT FELTÖLTÉS
TERMETT TALAJ

2.50 CM KEFÉZETT FELÜLETŰ
FA JÁRÓFELÜLET
5.00 CM PÁRNAFA
15.00 CM VASALT BAZALT BETON
30.00 CM KAVICSÁGY
30.00 CM TÖMÖRÍTETT FELTÖLTÉS
TERMETT TALAJ

SAROKNEREVÍTŐ

MEGLÉVO VASBETON ALAPOZÁS

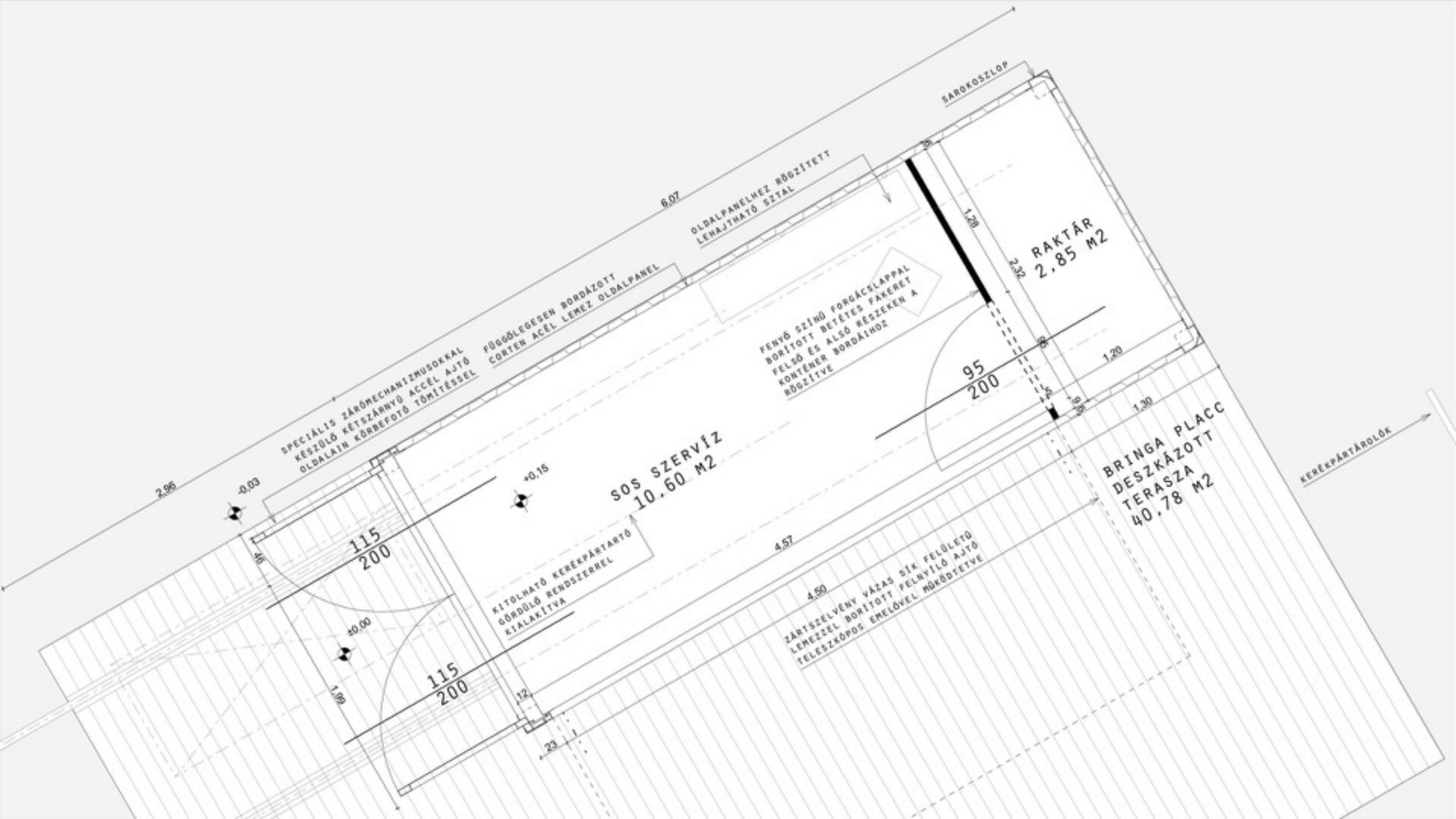


PIZZA
COFFEE

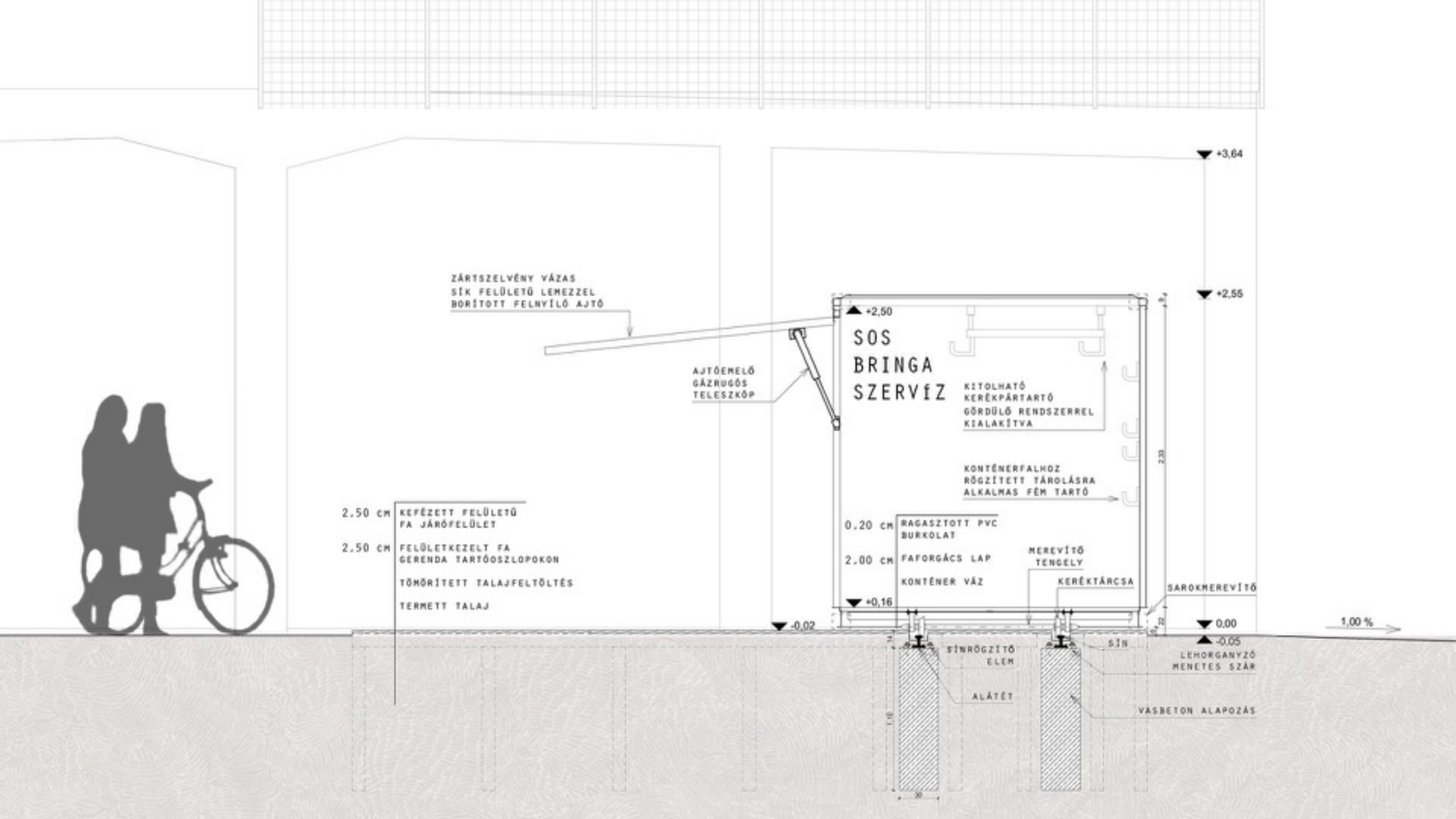
LEMONADE
BEER

COCKTAILS
COFFEE

OUR WORKING HOURS:
MON - FRI 09:00 - 20:00
SAT - SUN 10:00 - 21:00









KERESZTMETSZET





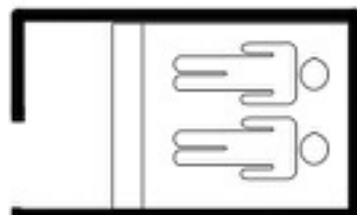
TETŐ - KUNYHÓK ÉS CSOPORTOS HÁLÓTEREK

PRICCSES KUNYHÓ

JELLEMZŐK: NYÁRI HASZNÁLATRA KIALAKÍTOTT, KÖNNYŰSZERKEZETES VÁZZAL, FA BURKOLATTAL TERVEZETT, KÉT RÖVIDEBBİK OLDALA FELŐL ÁTSZELLŐZTETETT, ALVÁS CÉLJÁRA SZOLGÁLÓ KUNYHÓ BEÉPÍTETT PRICCSSEL. PRICCS JELENTÉSE: FÁBÓL/DESZKÁBÓL KÉSZÜLT EGYSZERŰ FEKVŐHELY

DARABSZÁM ÉS FÉRŐHELY:

5 DB KUNYHÓ
MAX. 2FŐ/KUNYHÓ

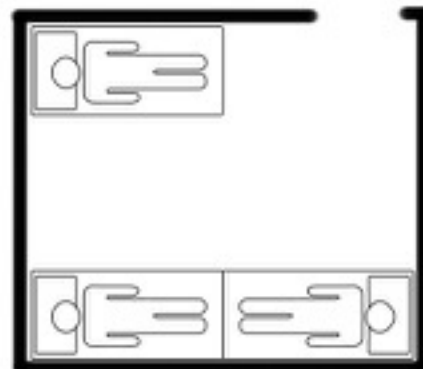


EMELETES ÁGYAS CSOPORTOS HÁLÓ

JELLEMZŐK: NYÁRI HASZNÁLATRA KIALAKÍTOTT, KÖNNYŰSZERKEZETES VÁZZAL, FA BURKOLATTAL TERVEZETT SZÉLTŐL, ESŐTŐL VÉDETT, ZÁRható HÁLÓEGYSÉG EMELETES ÁGYAKKAL

DARABSZÁM ÉS FÉRŐHELY:

2 DB HÁLÓ
MAX. 6FŐ/HÁLÓ

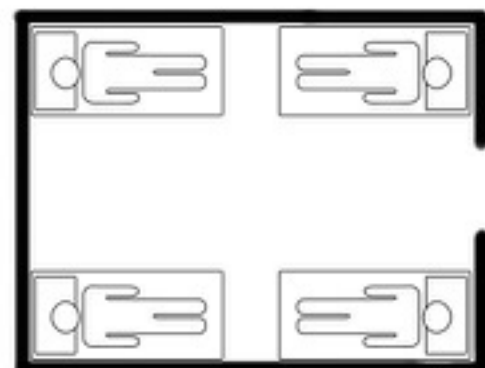


EMELETES ÁGYAS CSOPORTOS HÁLÓ

JELLEMZŐK: NYÁRI HASZNÁLATRA KIALAKÍTOTT, KÖNNYŰSZERKEZETES VÁZZAL, FA BURKOLATTAL TERVEZETT SZÉLTŐL, ESŐTŐL VÉDETT, ZÁRható HÁLÓEGYSÉG EMELETES ÁGYAKKAL

DARABSZÁM ÉS FÉRŐHELY:

1 DB HÁLÓ
MAX. 8FŐ/HÁLÓ



ALAPRAJZ TETŐ SZINT

SZABAD TETŐTÉR	518.82 M ²
5 DB 2 SZEMÉLYES PRICCSOS KUNYHÓ	5 x 6.90 M ²
2 DB 6 SZEMÉLYES EMELETES ÁGYAS HÁLÓ	2 x 14.65 M ²
1 DB 8 SZEMÉLYES EMELETES ÁGYAS HÁLÓ	1 x 16.67 M ²
FEDETT NYITOTT KÖZLEKEDŐ/LÉPCSŐTÉR	17.75 M ²
RAKTÁR	8.55 M ²
NŐI MOSDÓ + WC	9.93 M ²
FÉRFI MOSDÓ + WC	9.93 M ²

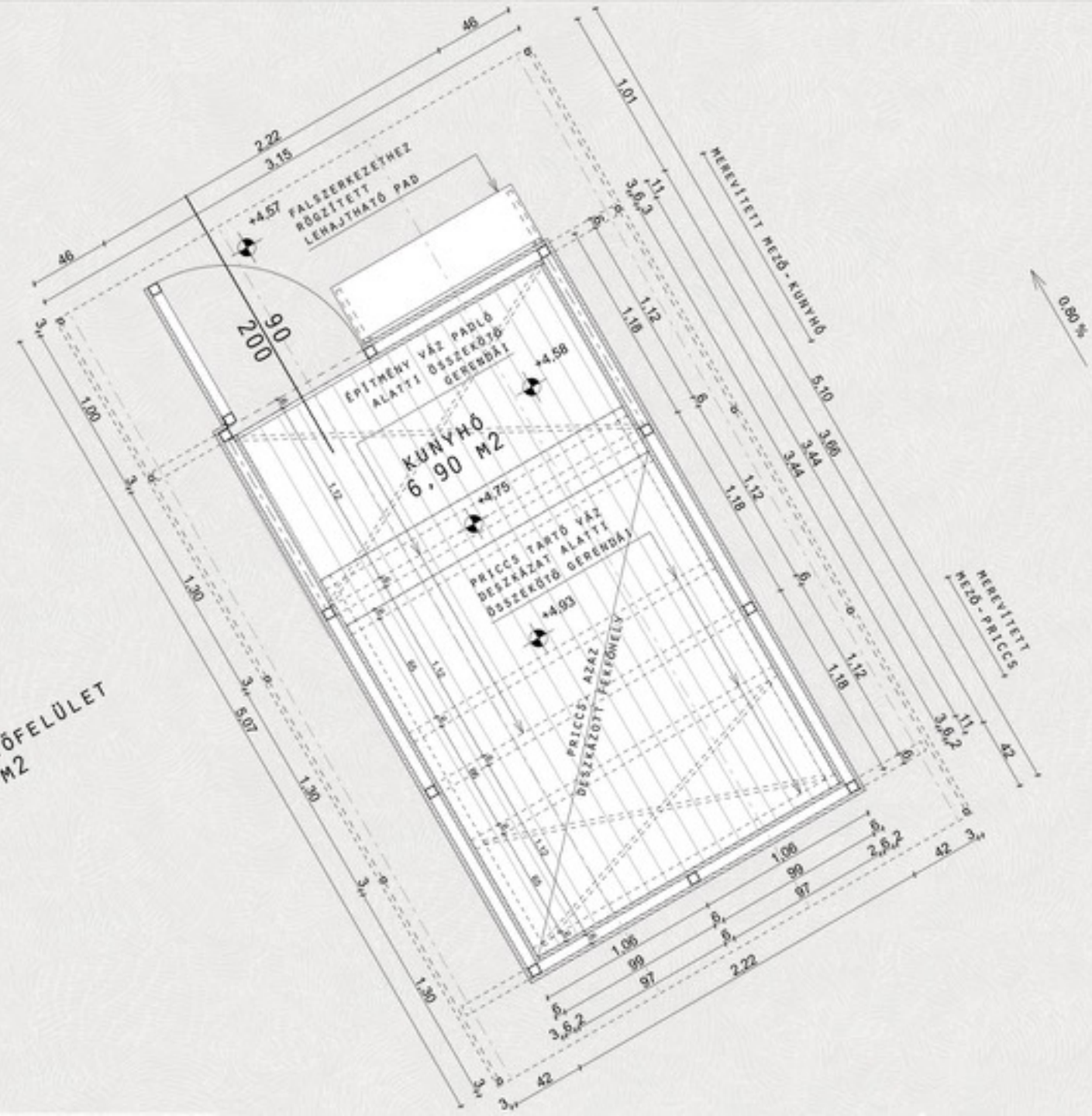






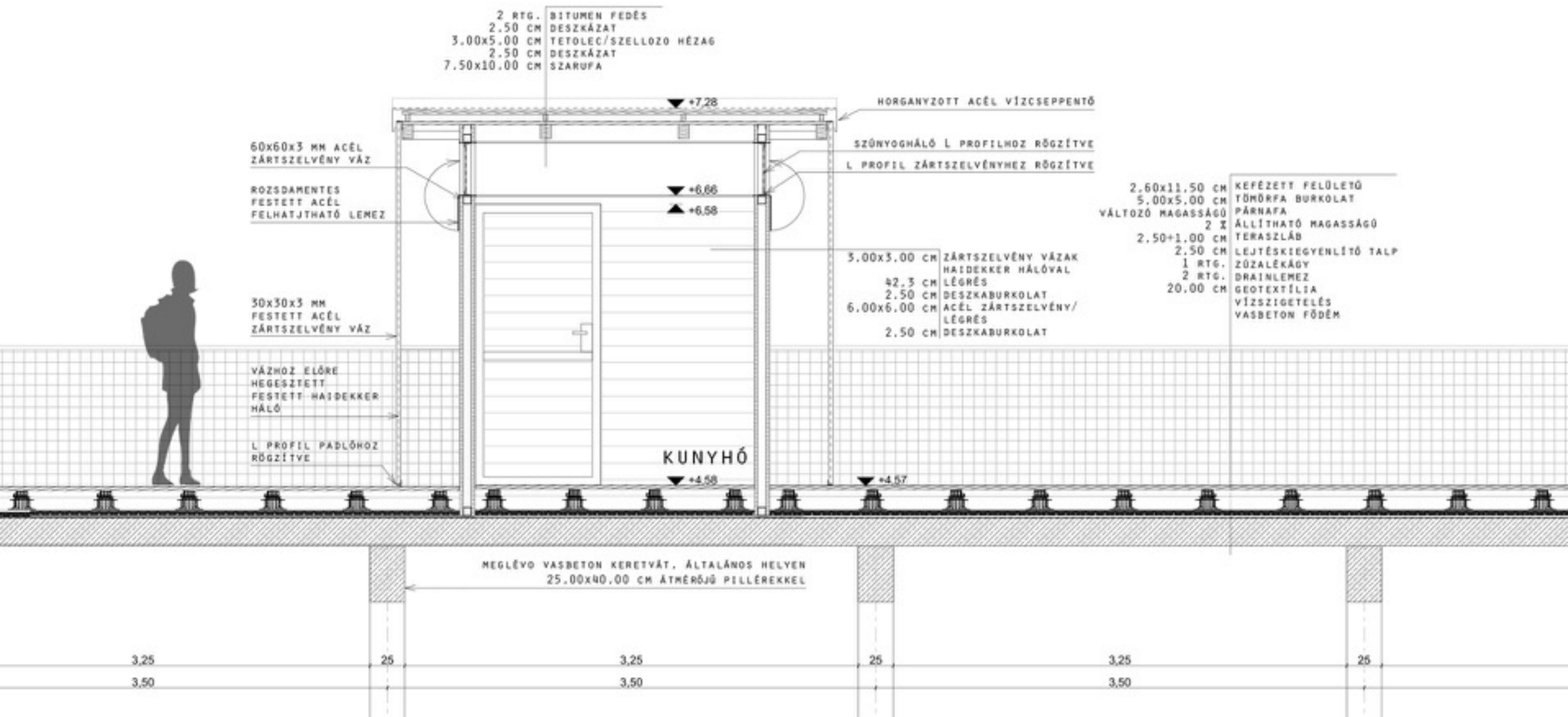
BEÉPÍTETT TETŐFELÜLET
518.82 M²

0.80 ‰

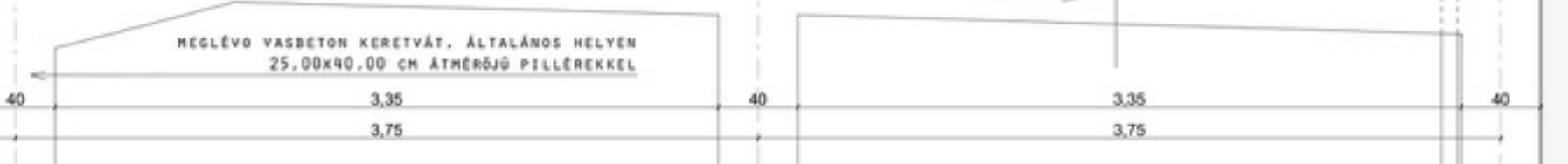
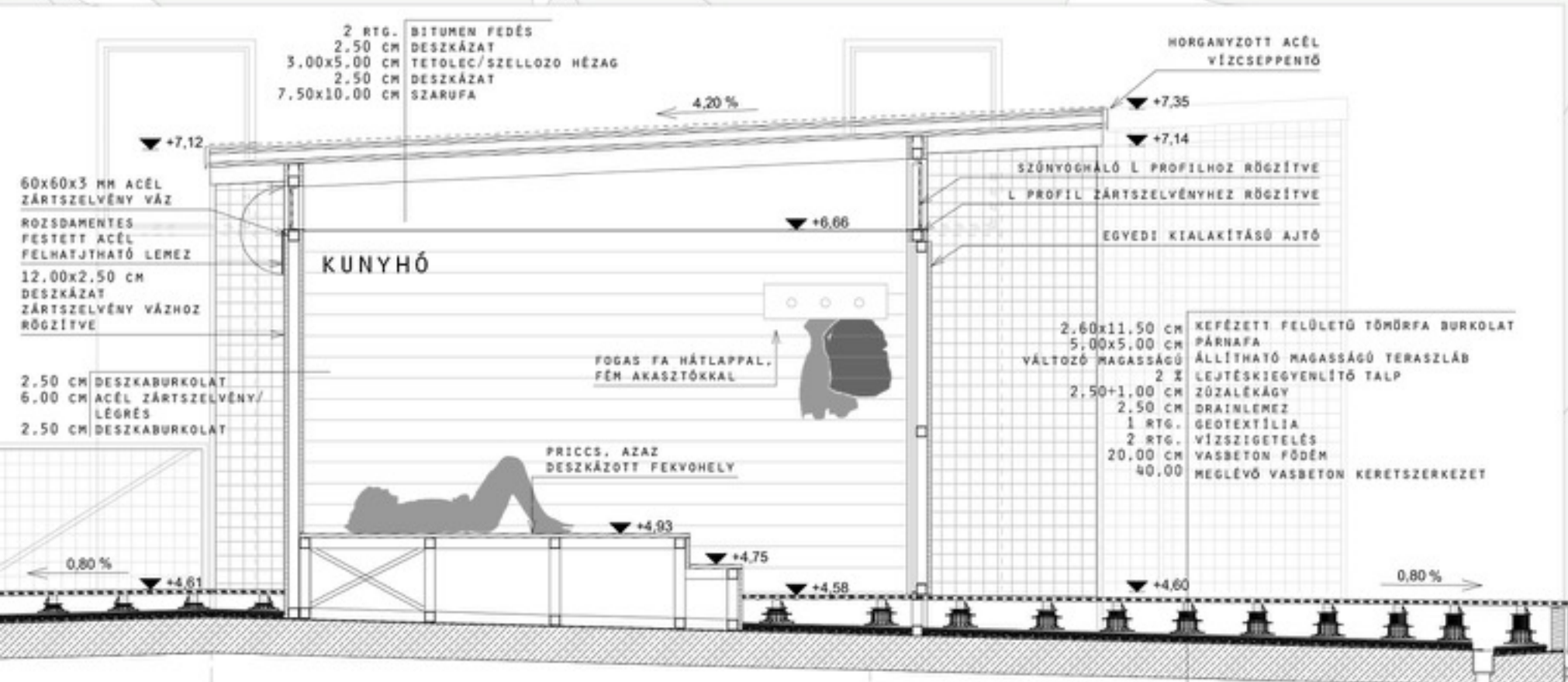


0.80 ‰













ALAPRAJZ
LEGFELSŐ SZINT

ZUHANYTÉR 47.00 M²

SZÁLLÁSÉPÍTMÉNY
TETŐTERE 46.80 M²

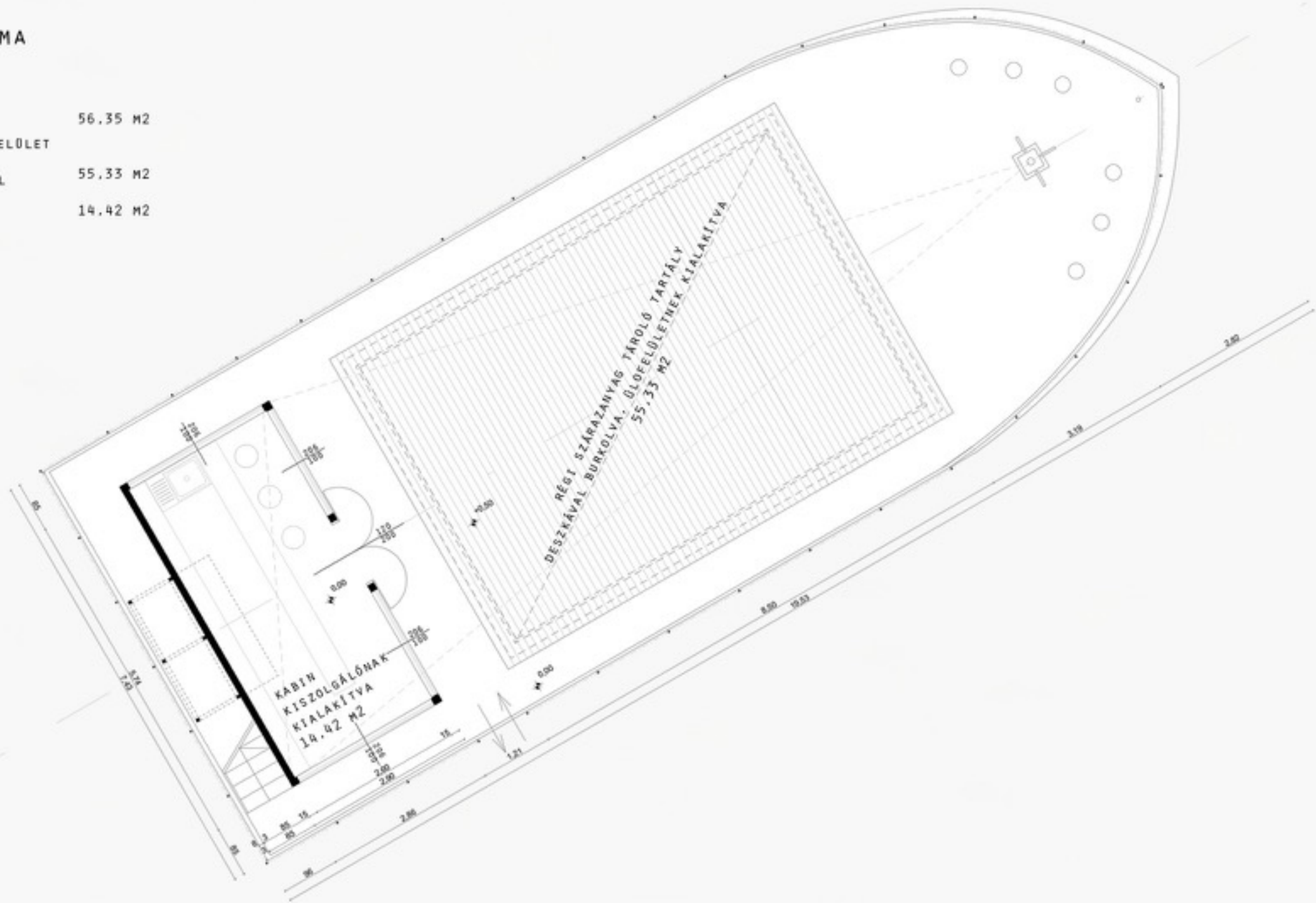






SLEPPKOCSMA

BEÉPÍTETLEN FEDÉLZET	56.35 M2
DESKÁZOTT ŐLŐFELÜLET	
KABIN BÁRRÉSSZEL	55.33 M2
	14.42 M2



SLEPPKOCSSMA

