

# Szerencsi Sándor, HYGEO

Étterem és Irodaház  
Tervezési feladat 2020.06.02

# Koncepció:

Fő tervezési szempont volt a túl fiatal és szegényes, környező vegetáció kipótlása, ismétlése, illetve a közrefogott udvar vizuális integrálása.

Tekintettel a telek nagyságára a földszinten 2 étterem is helyet kapott, egy hagyományos étterem több teremmel, teraszokkal és egy cukrászda amely egyben kávézó is.

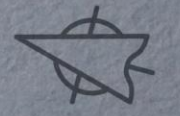
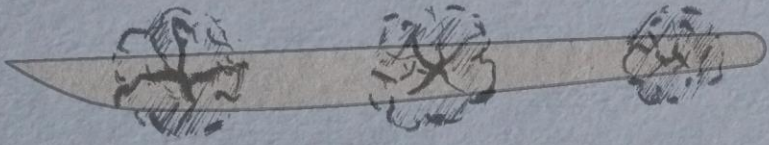
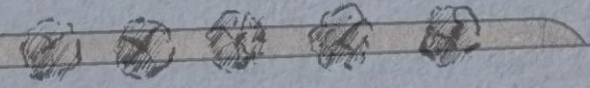
A fő funkciót kiegészítve az emeleteken irodaház üzemel amelynél fontos szempont volt egy kellemes munkahely megteremtése.





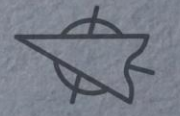
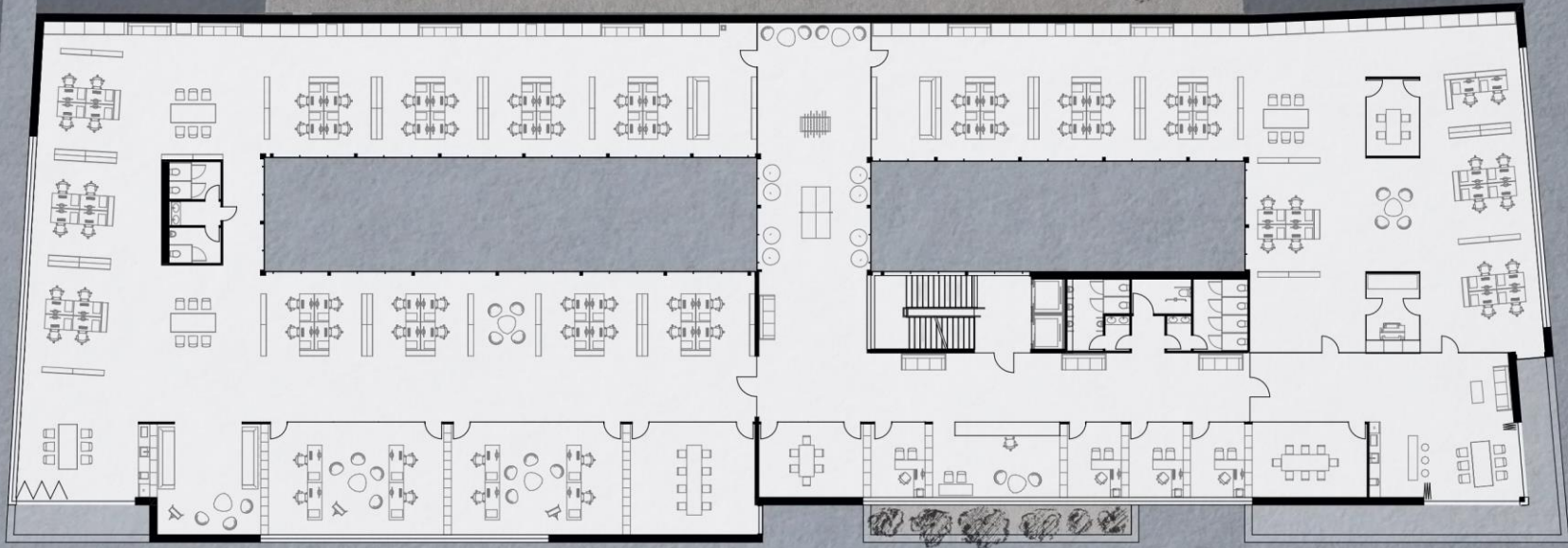
Helyszínrajz 1:1000





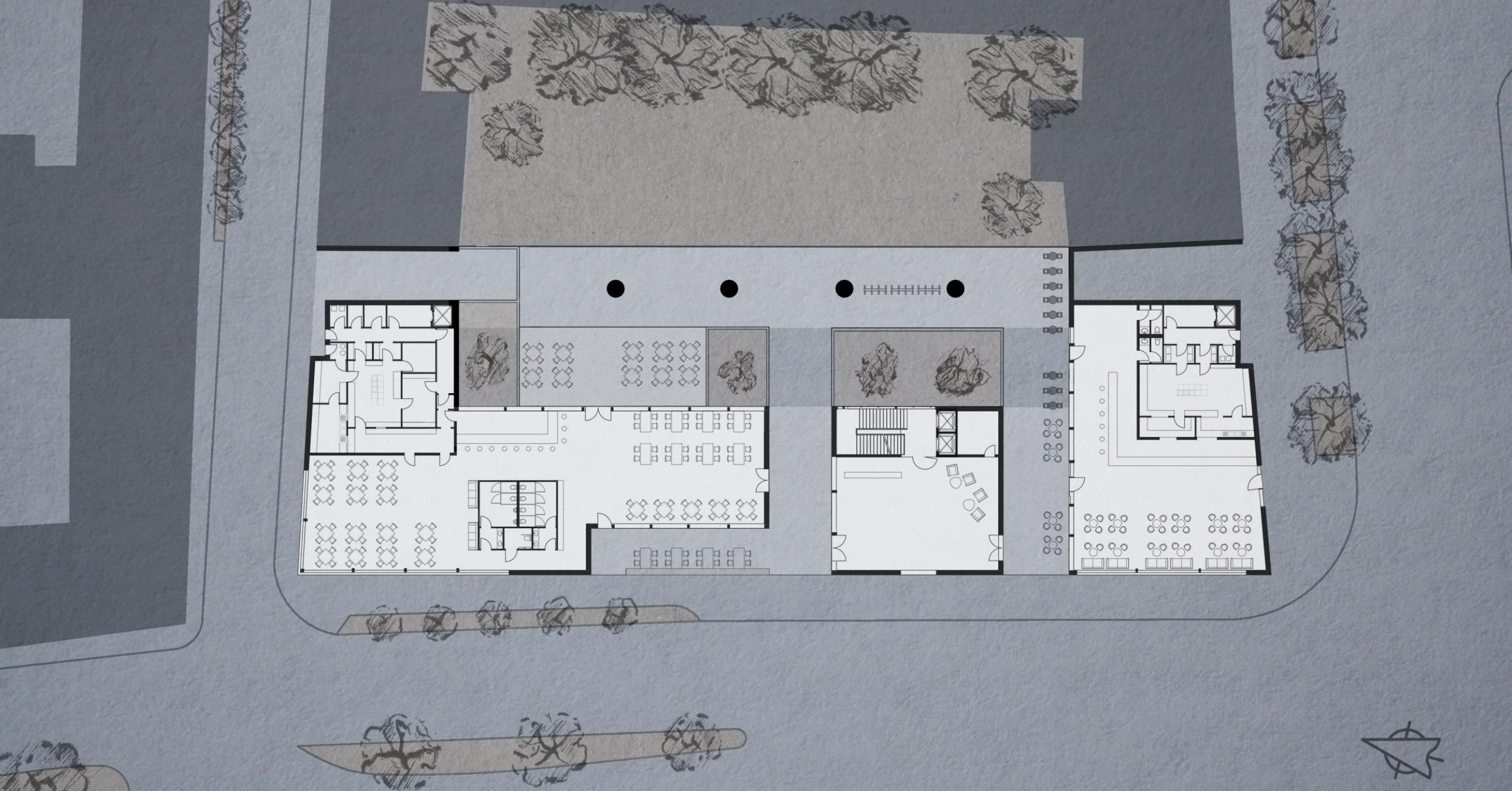
2. Emelet-Irodák, tetőkert 1:400





1. Emelet-Irodák 1:400

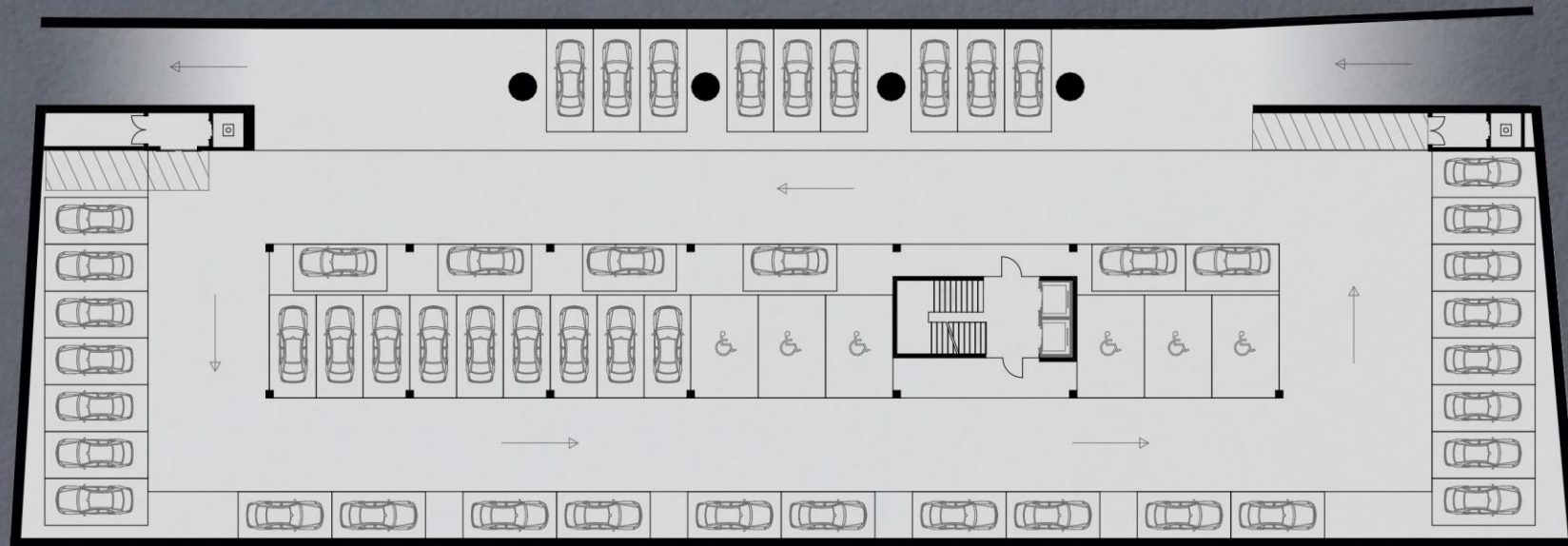




Földszint-Éttermek, recepció 1:400







Mélyarázs 1:400



