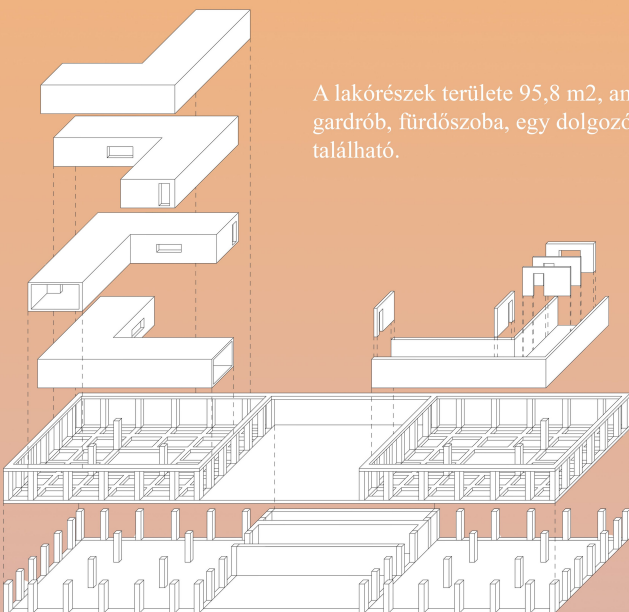
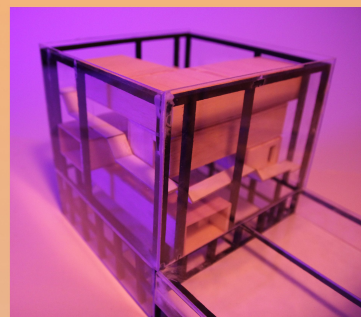


Az épület egy nyolc fős társaság számára lett tervezve, viszont a lakórészek méretei úgy lettek alakítva, hogy akár párok, és családok befogadására is képes.



A lakórészek területe 95,8 m<sup>2</sup>, amiben egy előszoba, hálószoba, gardrób, fürdőszoba, egy dolgozó/hobbi szoba, illetve egy erkély található.

Az épületben az alsó két szint szolgál közösségi tereknek, a felső négy szint pedig lakhatásra szolgálnak, amelyeket az épület belső falán spirálosan felmenő lépcsőkön lehet megközelíteni.



A telk elrendezését a lakók kényelmének és általános közérzetének fenntartása érdekében alakítottam úgy hogy az állattartással járó kellemetlenségeket minimálisra csökkentsem. A főépület és a gazdasági épület közti gyümölcsfák is erre szolgálnak. A telken minden létesítmény arra szolgál hogy a lakók a lehető legjobban önállóvá válhassanak. Az épület teljes áramellátását biztosítotják a napelemek.

A telken található:

- 1. Főépület
- 2. Fedett parkoló
- 3. Raktár
- 4. Gazdasági épület (állatok tartására)
- 5. Művelhető földterület
- 6. Napelemek
- 7. Gyümölcsfák

