A teacher in a light-colored dress stands in a sun-dappled forest, holding a book. Several children in school uniforms are sitting on the grass around her, some with their hands raised. The scene is bright and airy, with tall trees in the background.

**Láthatatlan iskola**  
Debrecen, Fényes udvar  
Diplomatervezés  
Zahari Tünde



# Láthatatlan iskola

...egy olyan mentorprogram...

...ami átmeneti otthonban élő,  
tanulni vágyó gyerekeket köt  
össze...

...segíteni vágyó  
egyetemistákkal és  
felnőttekkel...

...azért, hogy a gyerkőcök  
fejlődjenek és kihozhassák  
magukból a legtöbbet...



# Láthatatlan iskola

...egy olyan mentorprogram...

...interaktív, személyes  
foglalkozások...

...ovitól érettségig...

...játékos..





# Indíttatás

...gyermekkor...

...barátok...

...segíteni akarás...

...a láthatatlan láthatóvá  
tétele...



# Maria Montessori

...a Montessori módszer...

...játékos oktatási terek...

...a gyerekek igényeihez  
igazított berendezések...

...egy élet a gyermekekért...

...a természeti környezet  
fontossága és intenzív  
használata az oktatásban...





...Fehér tenyér, 2005, rend. Hajdu Szabolcs...

# Debrecen, Fényes udvar

. . . k i s e r d ő . . .

...Debrecen legr;gebbi panel  
lakótelepe...

...ismerős hely...

...elhanyagolt...  
...zöld...



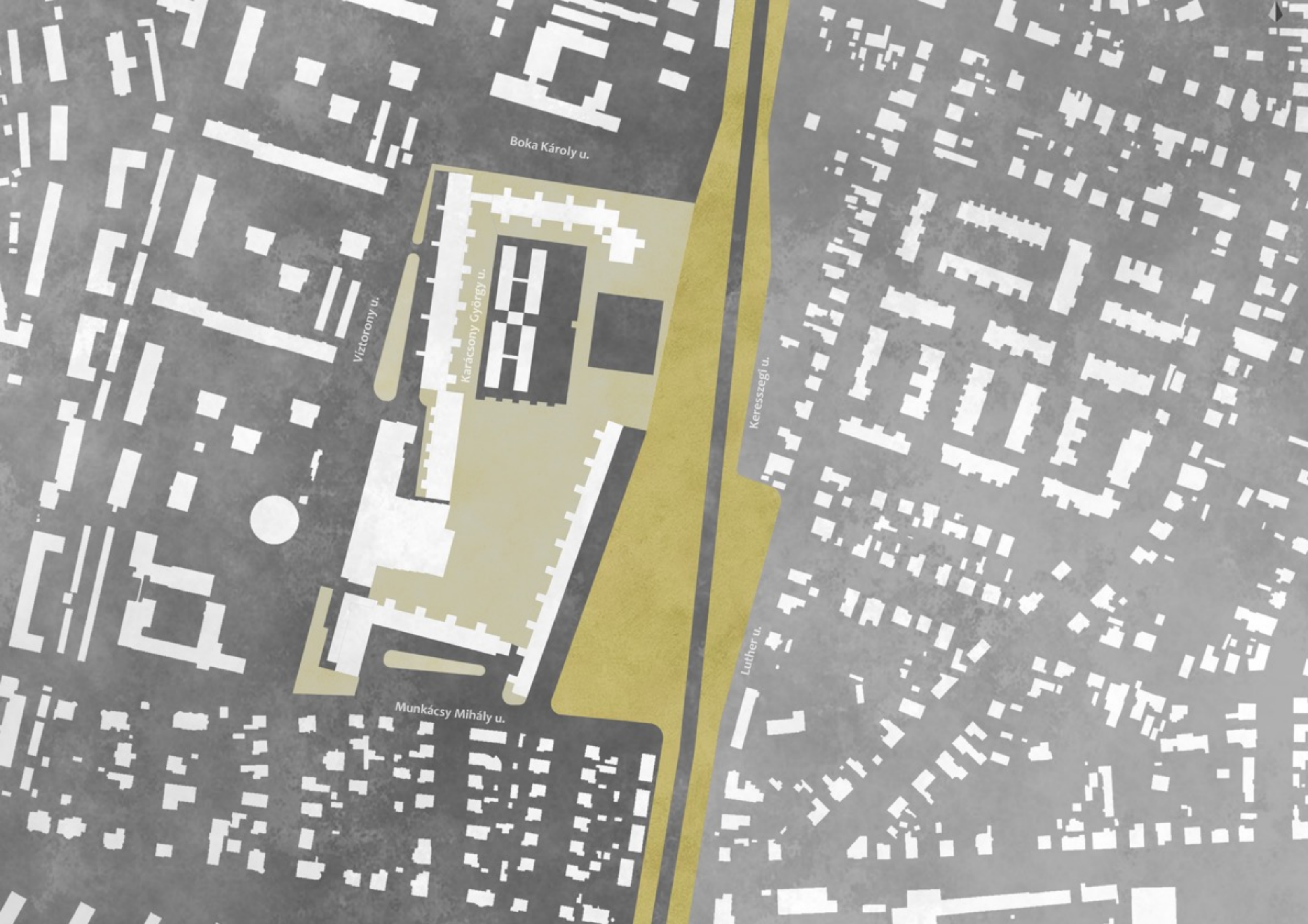












Boka Károly u.

Víztorony u.

Karácsony György u.

Munkácsy Mihály u.

Luther u.

Keresszegi u.

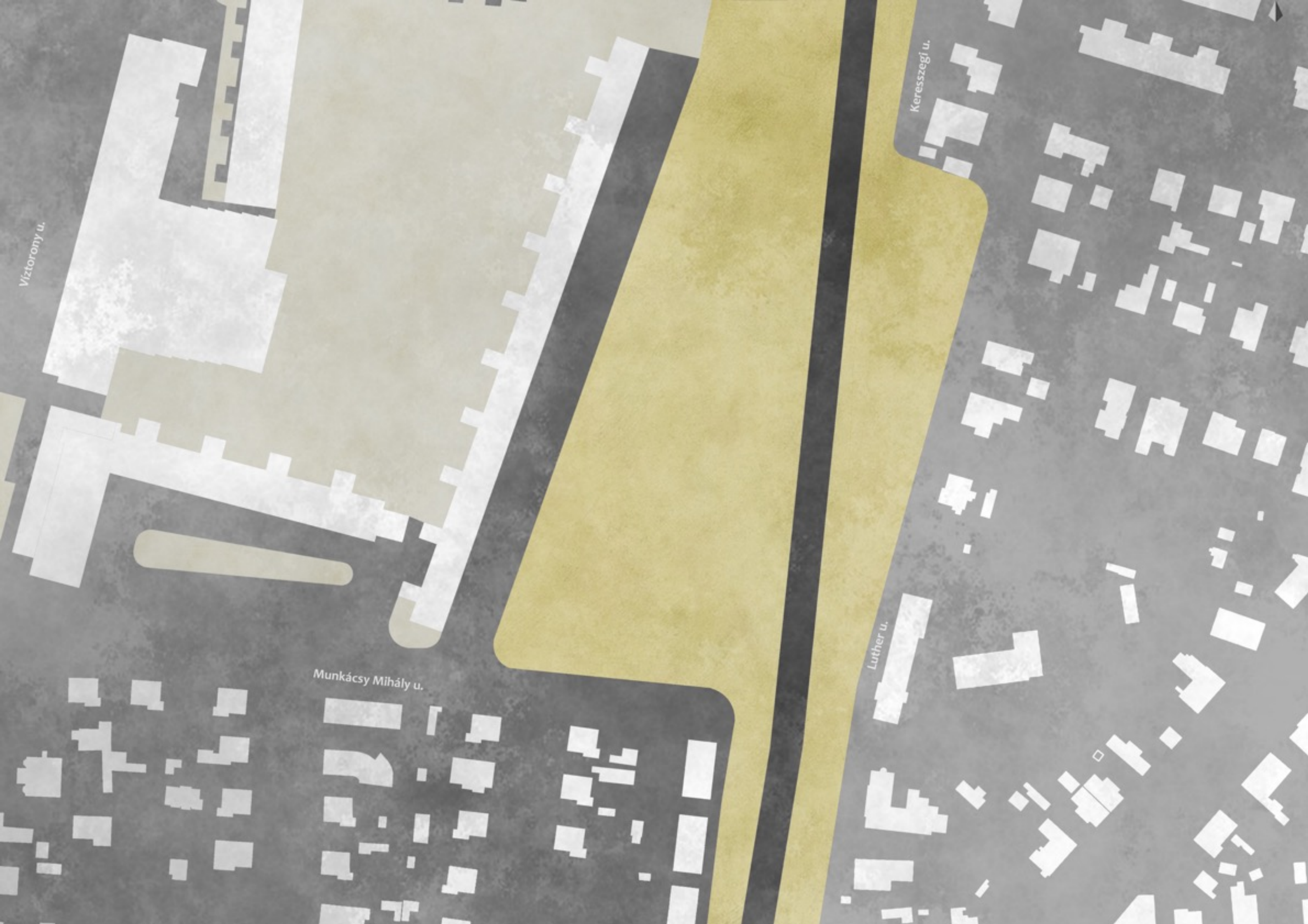


Viztorony u.

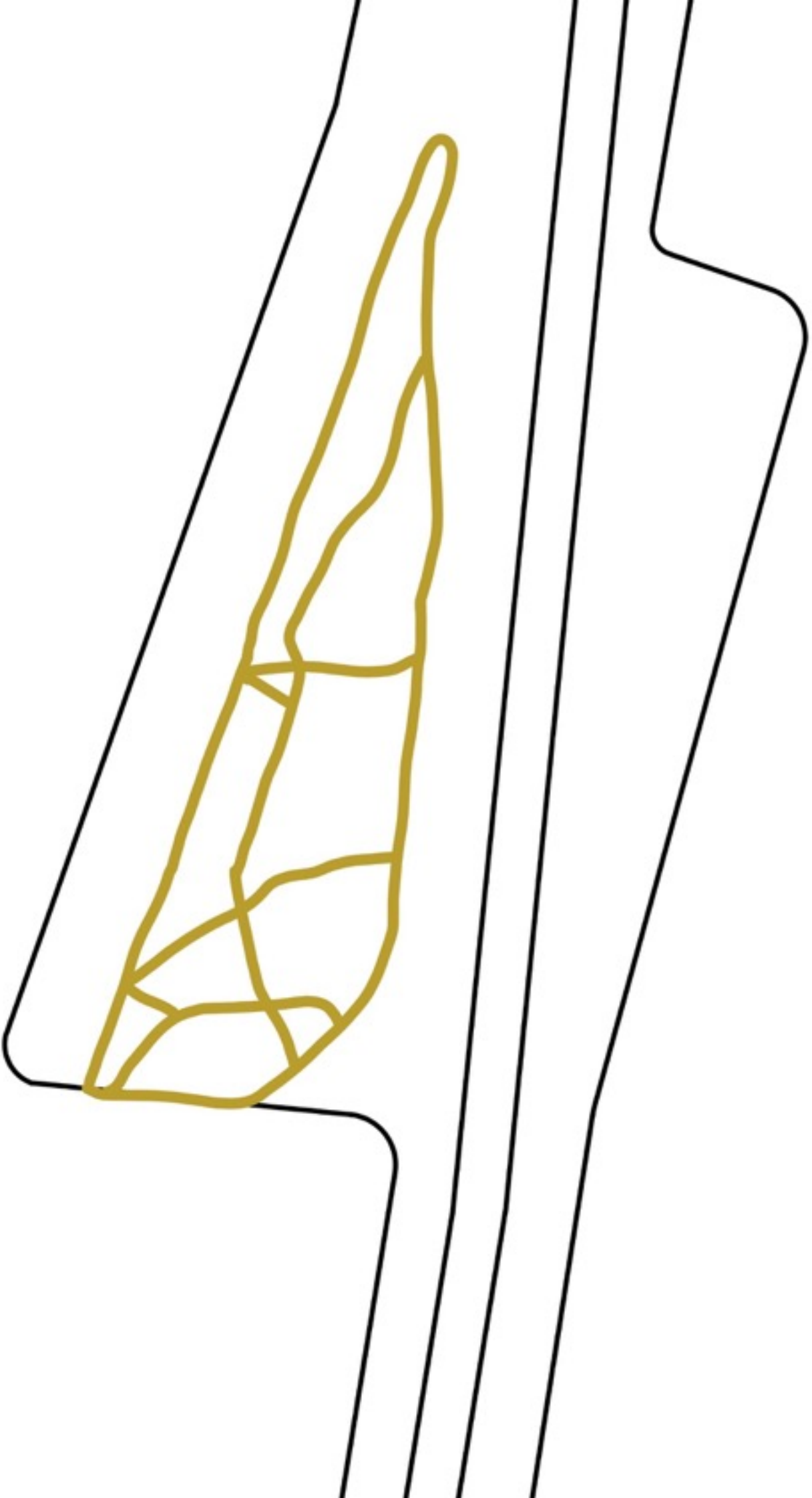
Munkácsy Mihály u.

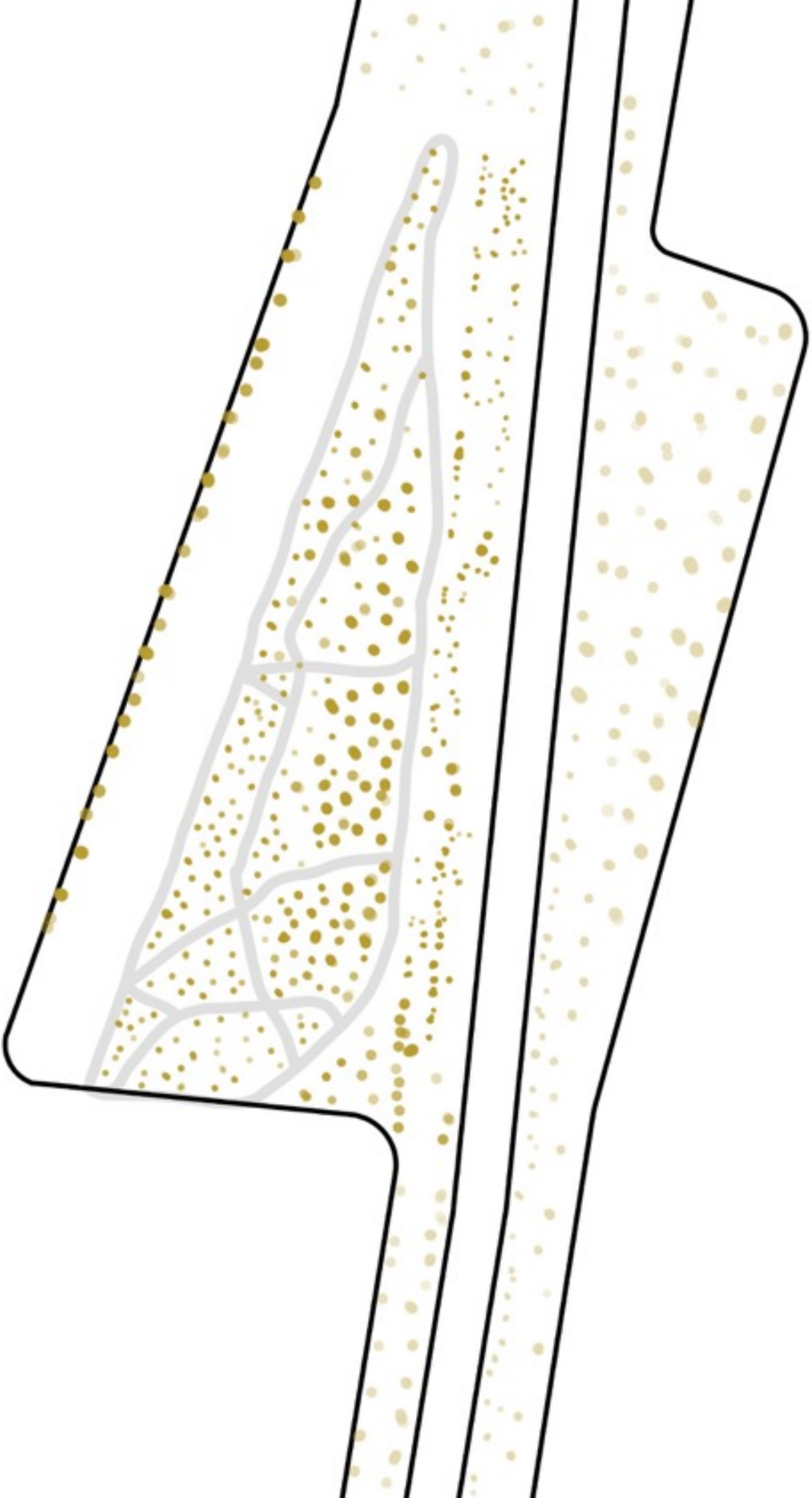
Luther u.

Keresztesi u.









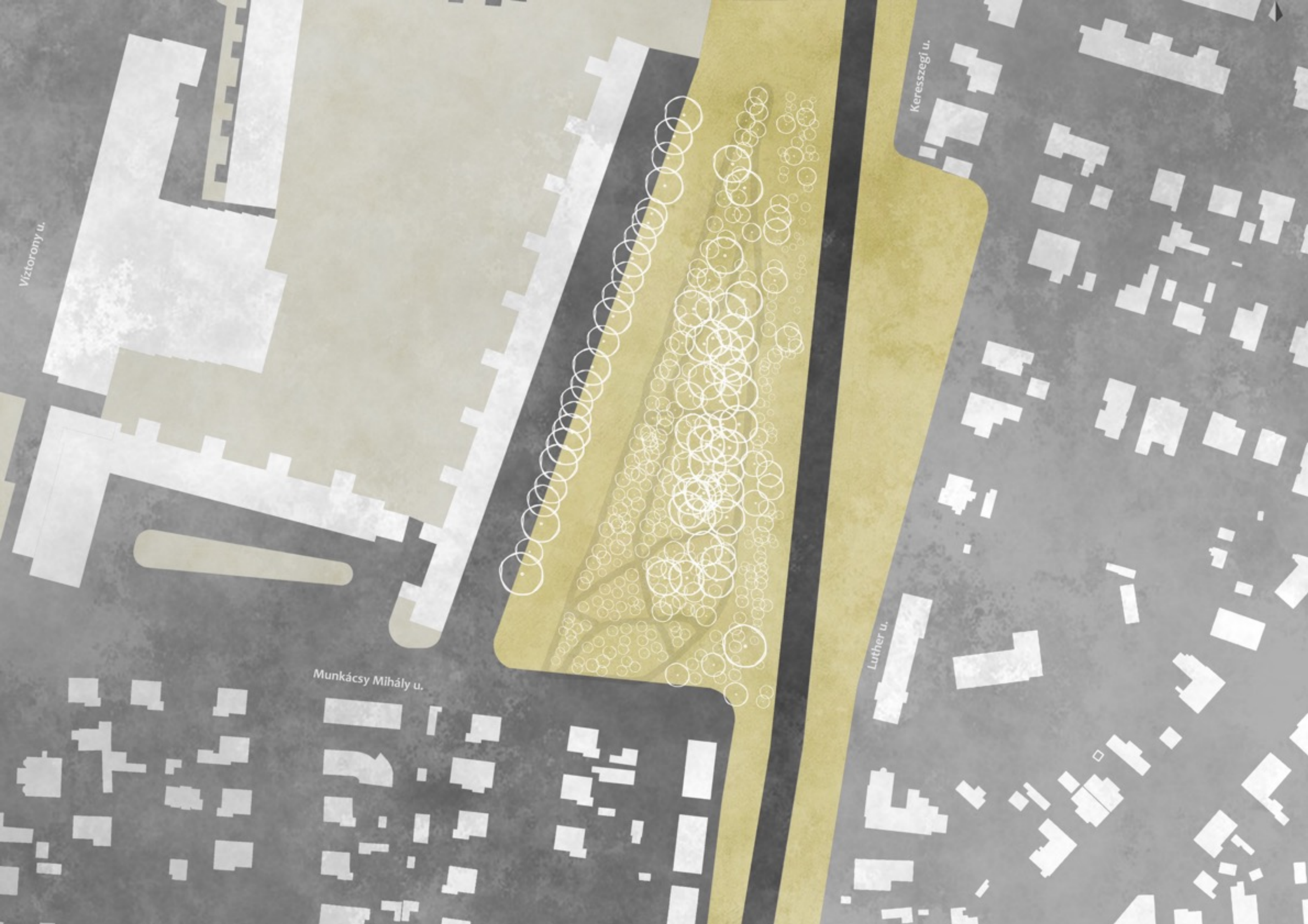


Viztorony u.

Munkácsy Mihály u.

Keresztesi u.

Luther u.



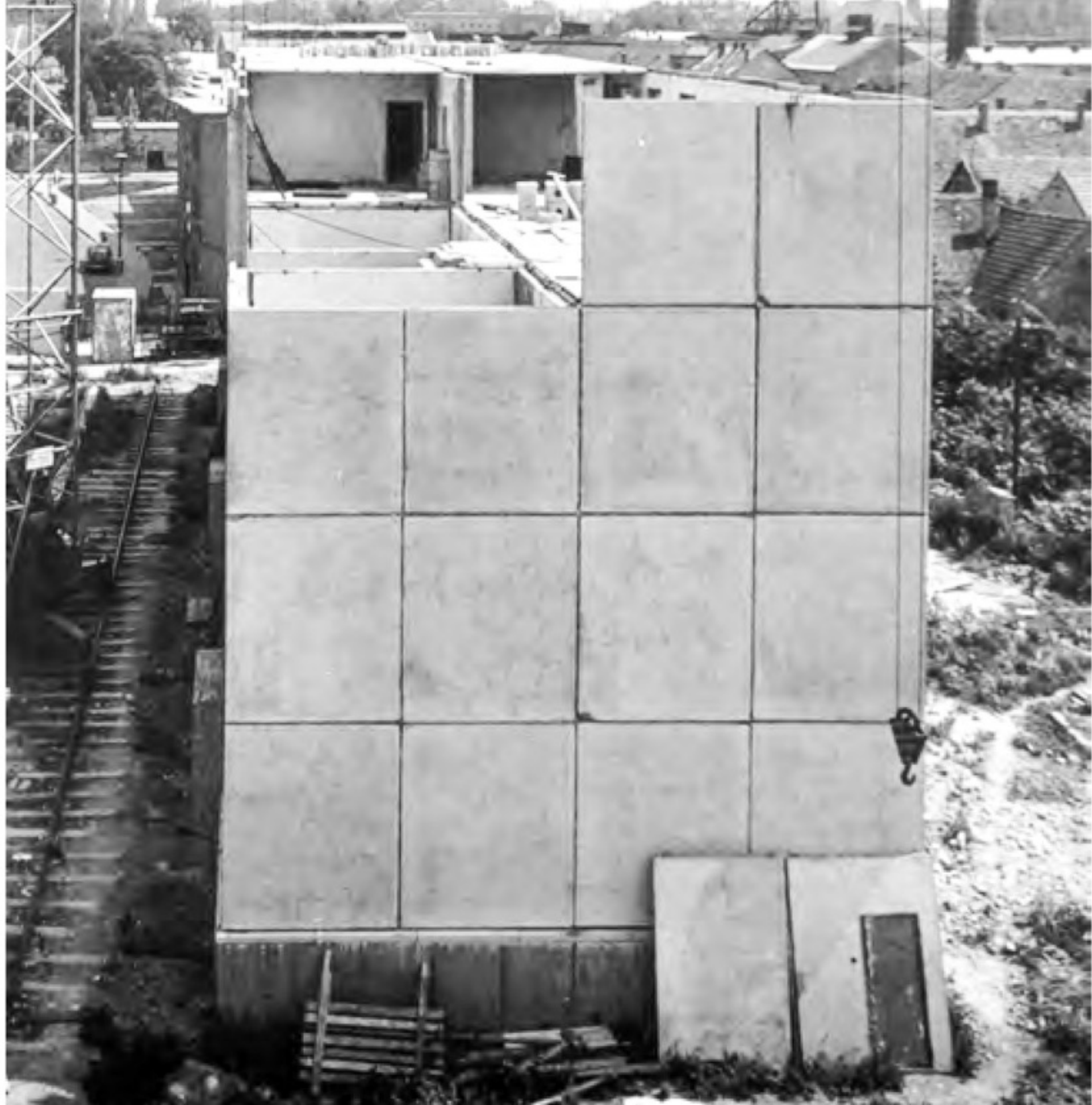


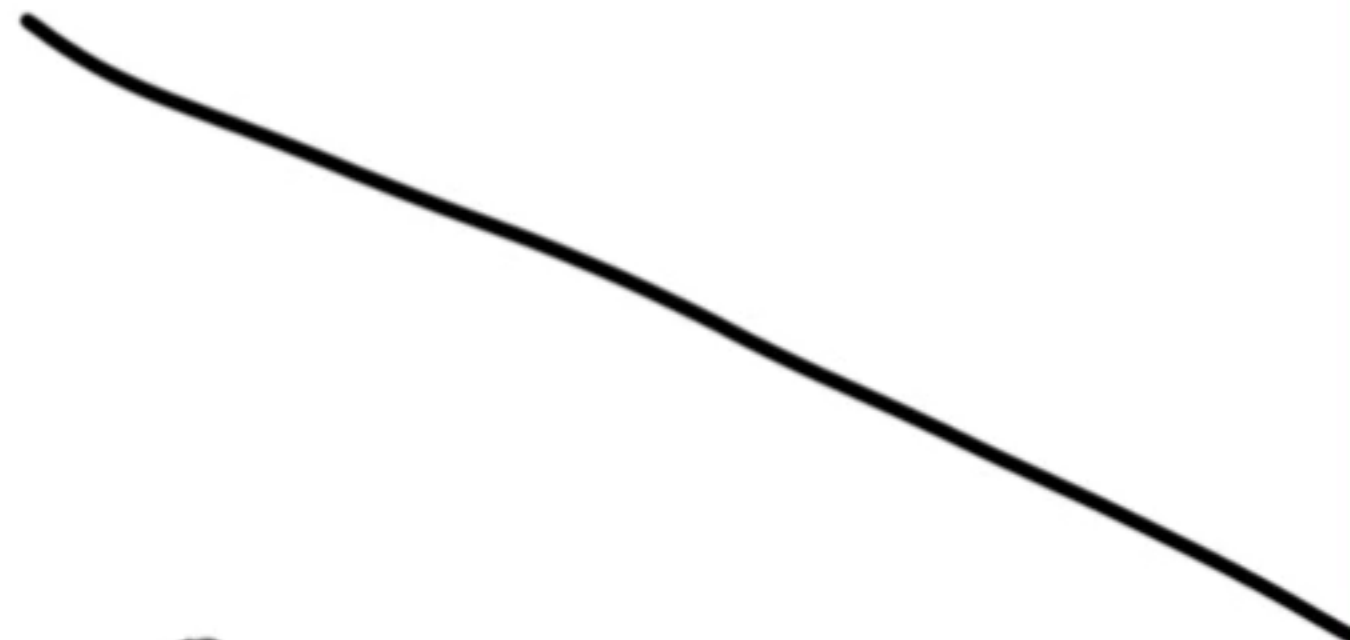
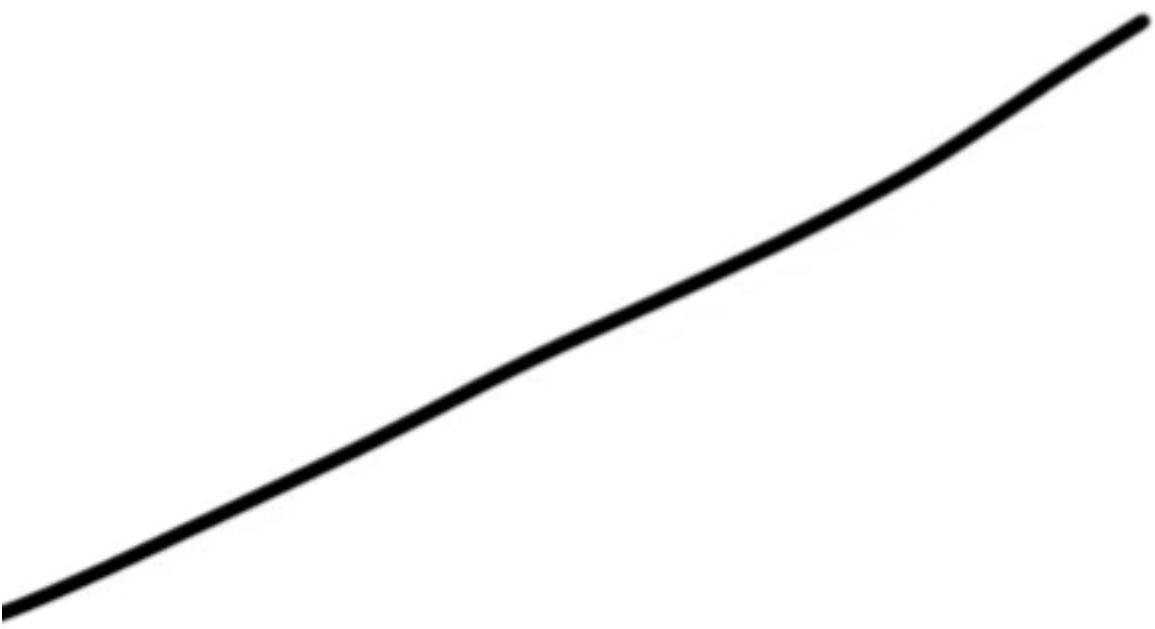


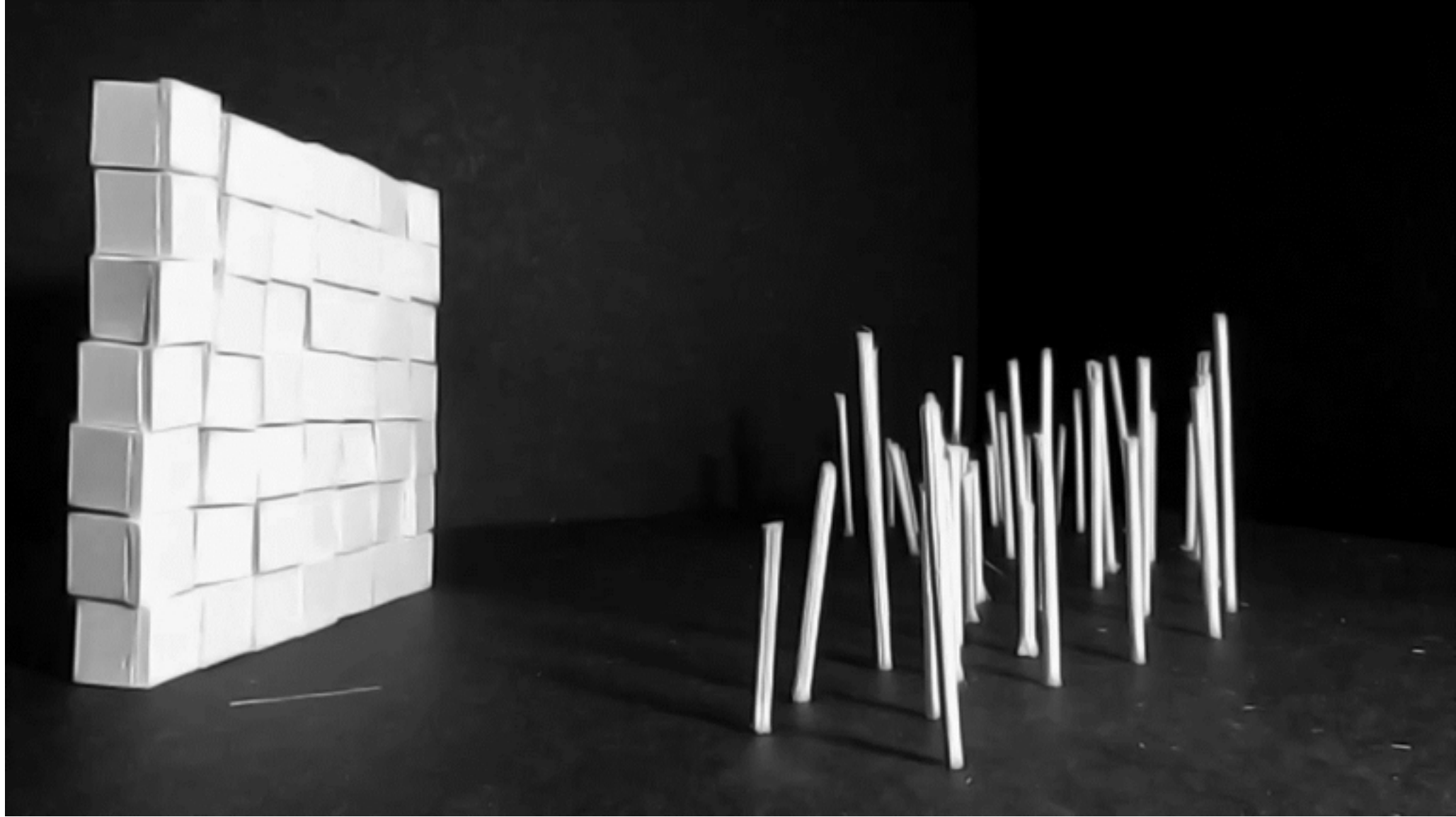














# Herman Hertzberger

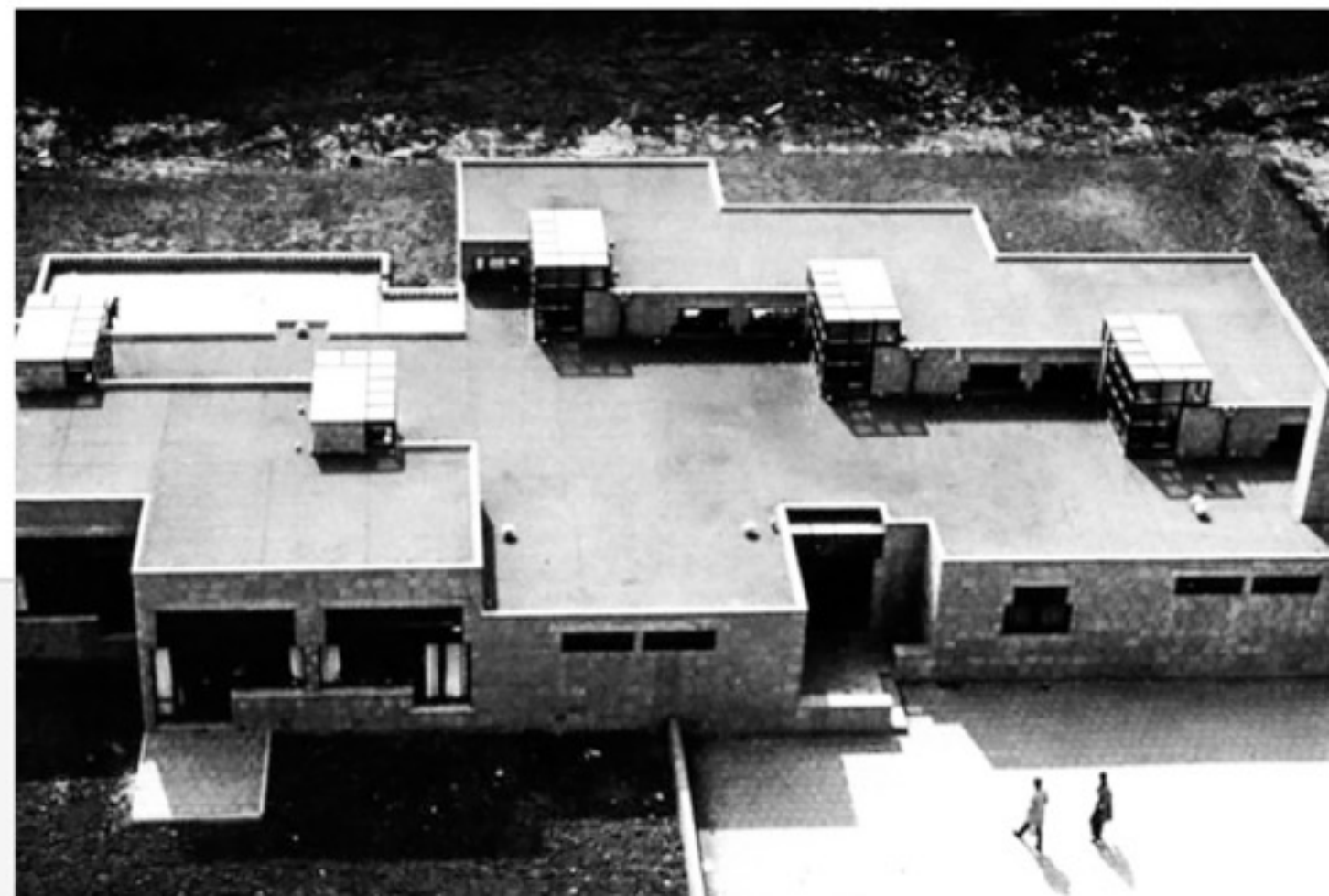
.....

...Montessori School, Delft, 1960...

...mozgalmas téri élmények...

...kis (gyermeki) méretű  
elemekből alkot egy nagy  
egységet...

...a strukturalizmus egyik  
kiemelkedő alakja...



# Beépítés

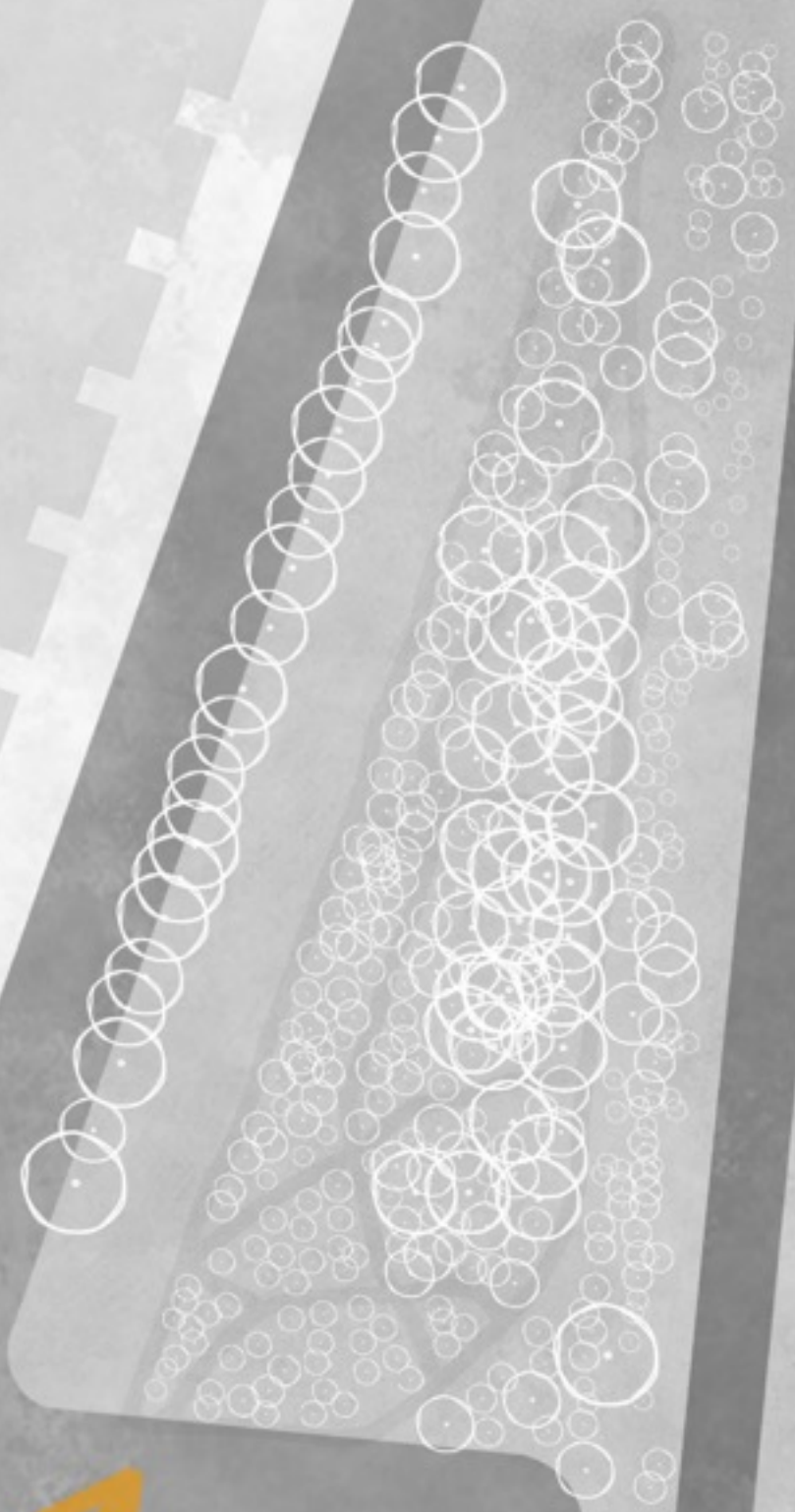


Viztorony u.

Munkácsy Mihály u.

Keresztesi u.

Luther u.





Viztorony u.

Munkácsy Mihály u.

Keresztesi u.

Luther u.





Viztorony u.

Munkácsy Mihály u.

Keresztesi u.

Luther u.



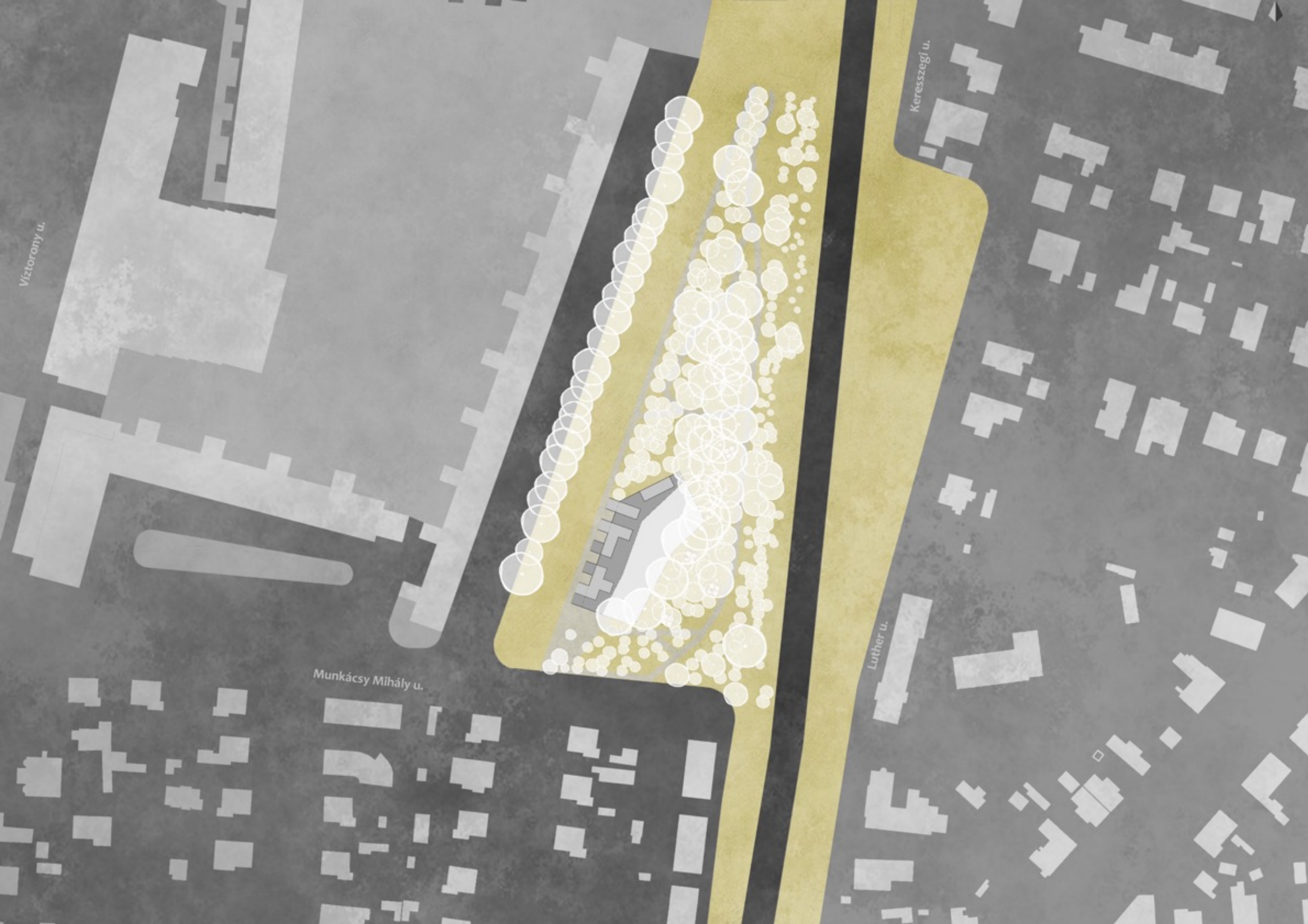


Víztorony u.

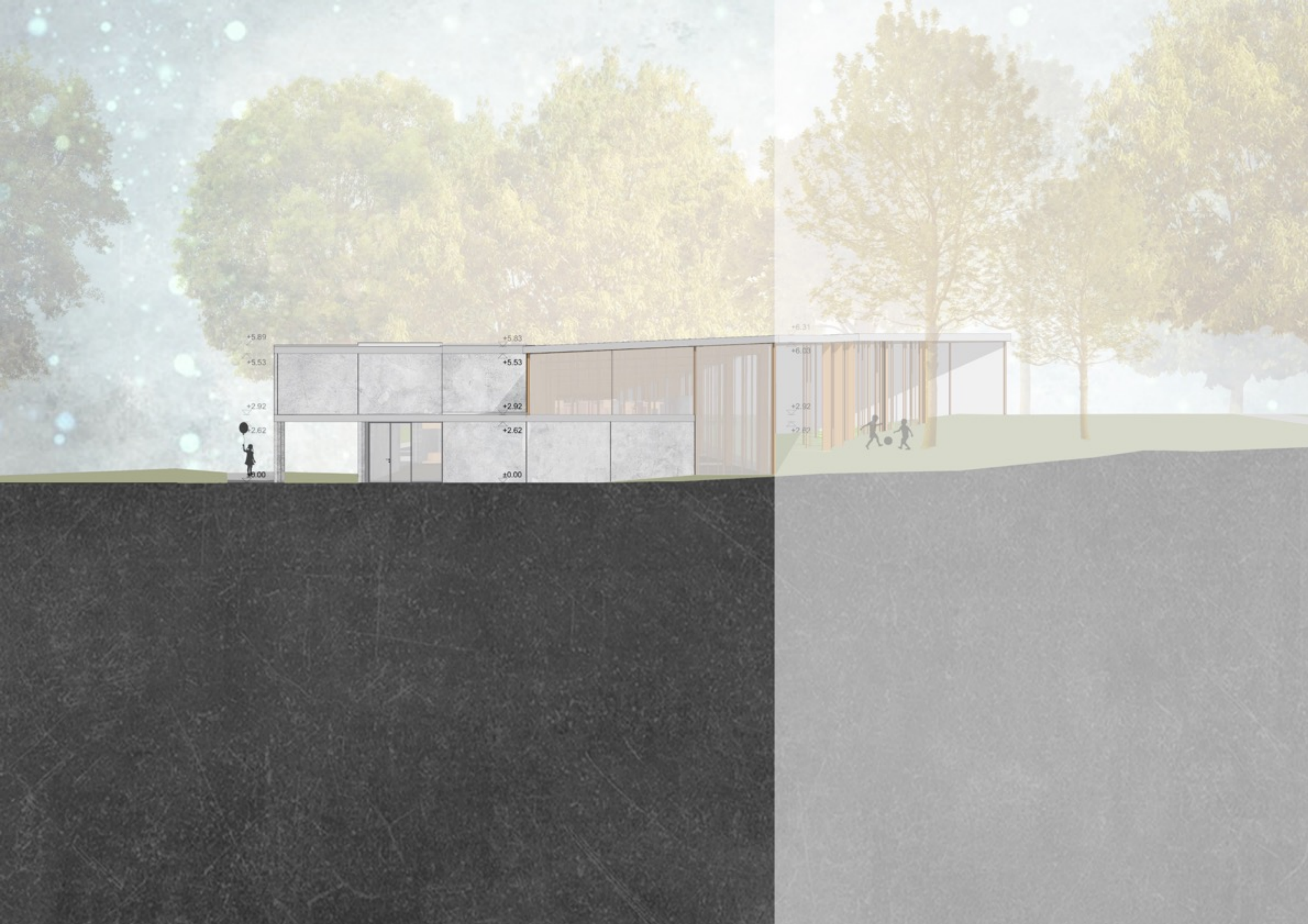
Munkácsy Mihály u.

Keresztesi u.

Luther u.



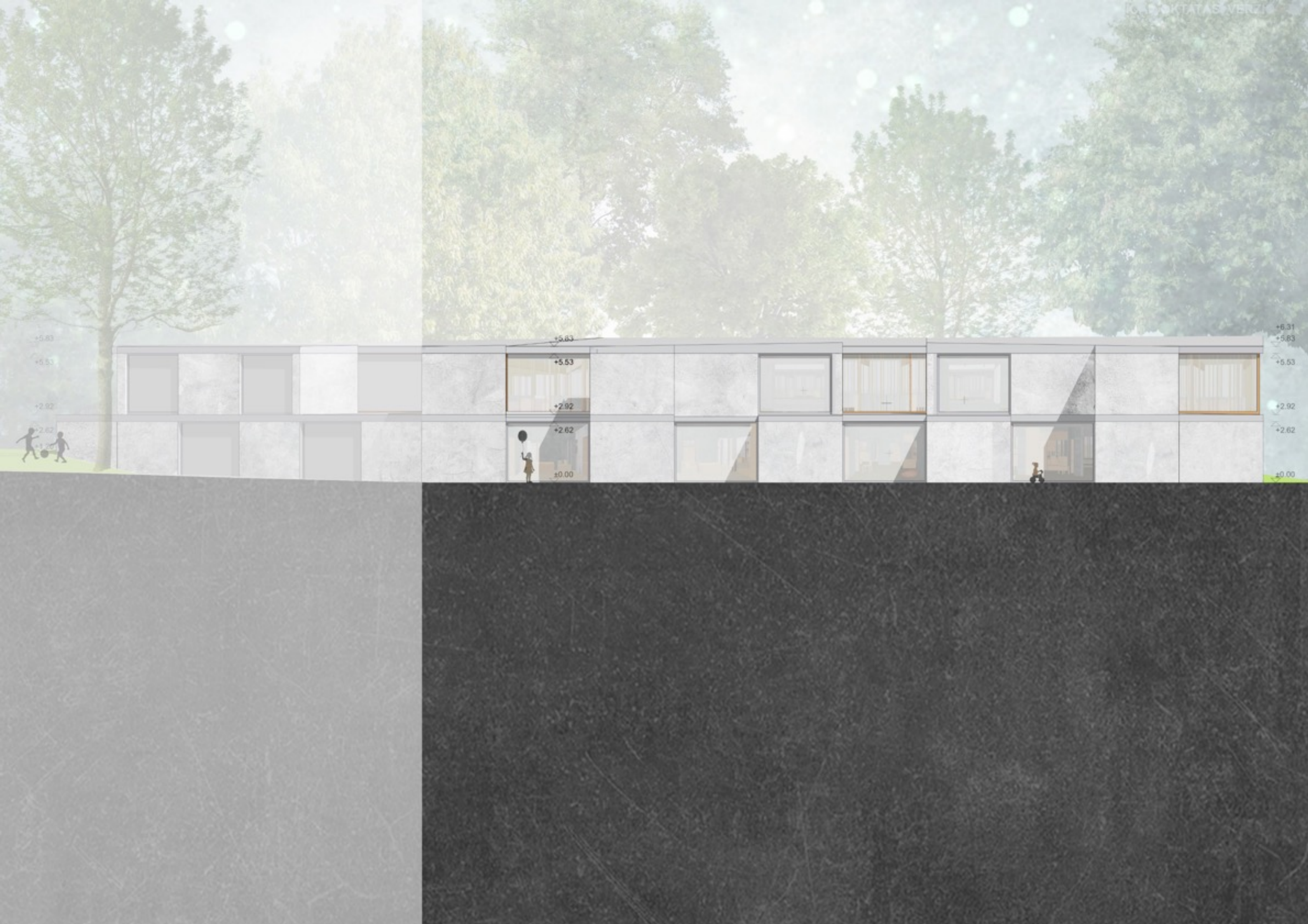








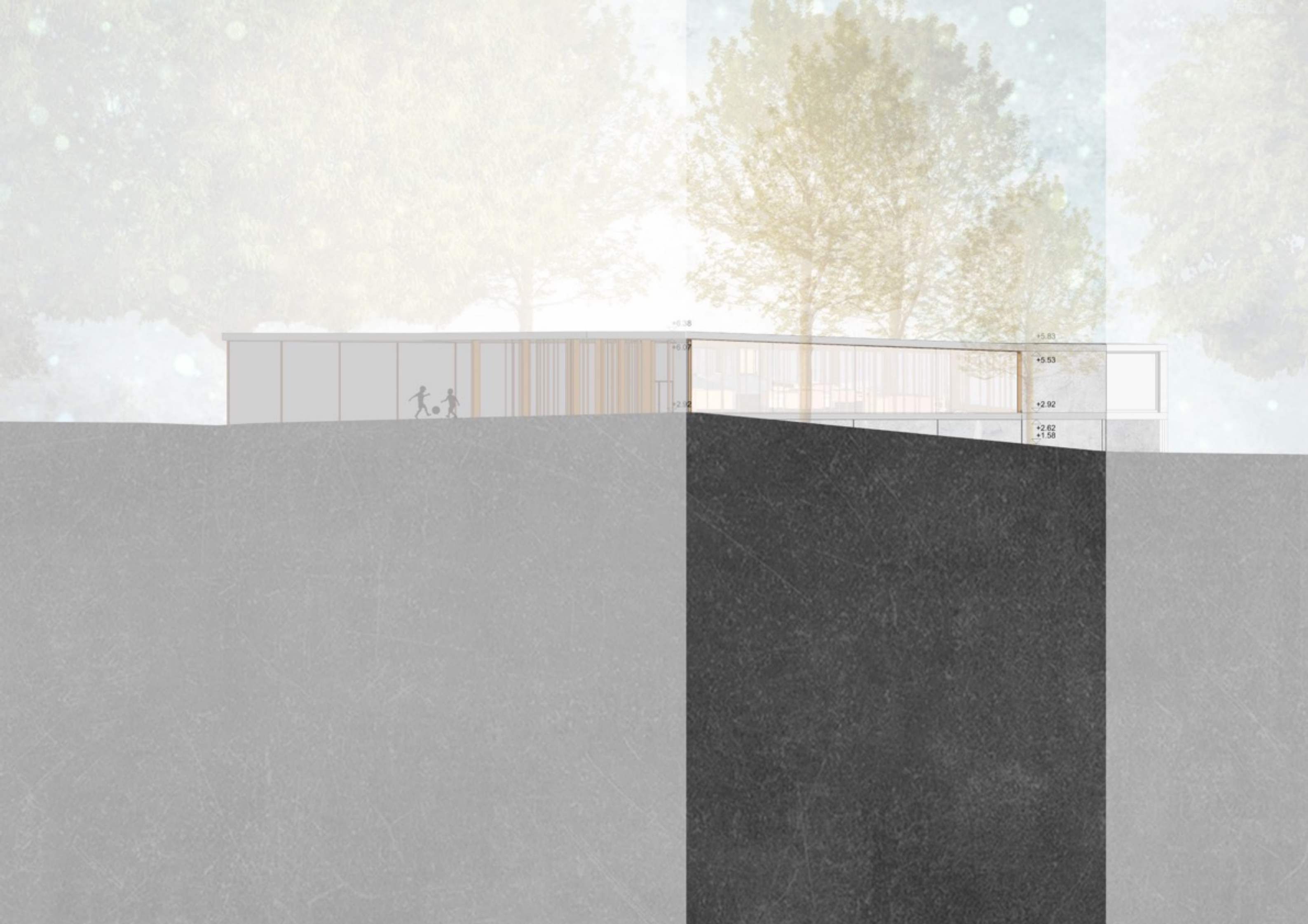












+6.38

+5.83

+6.07

+5.53

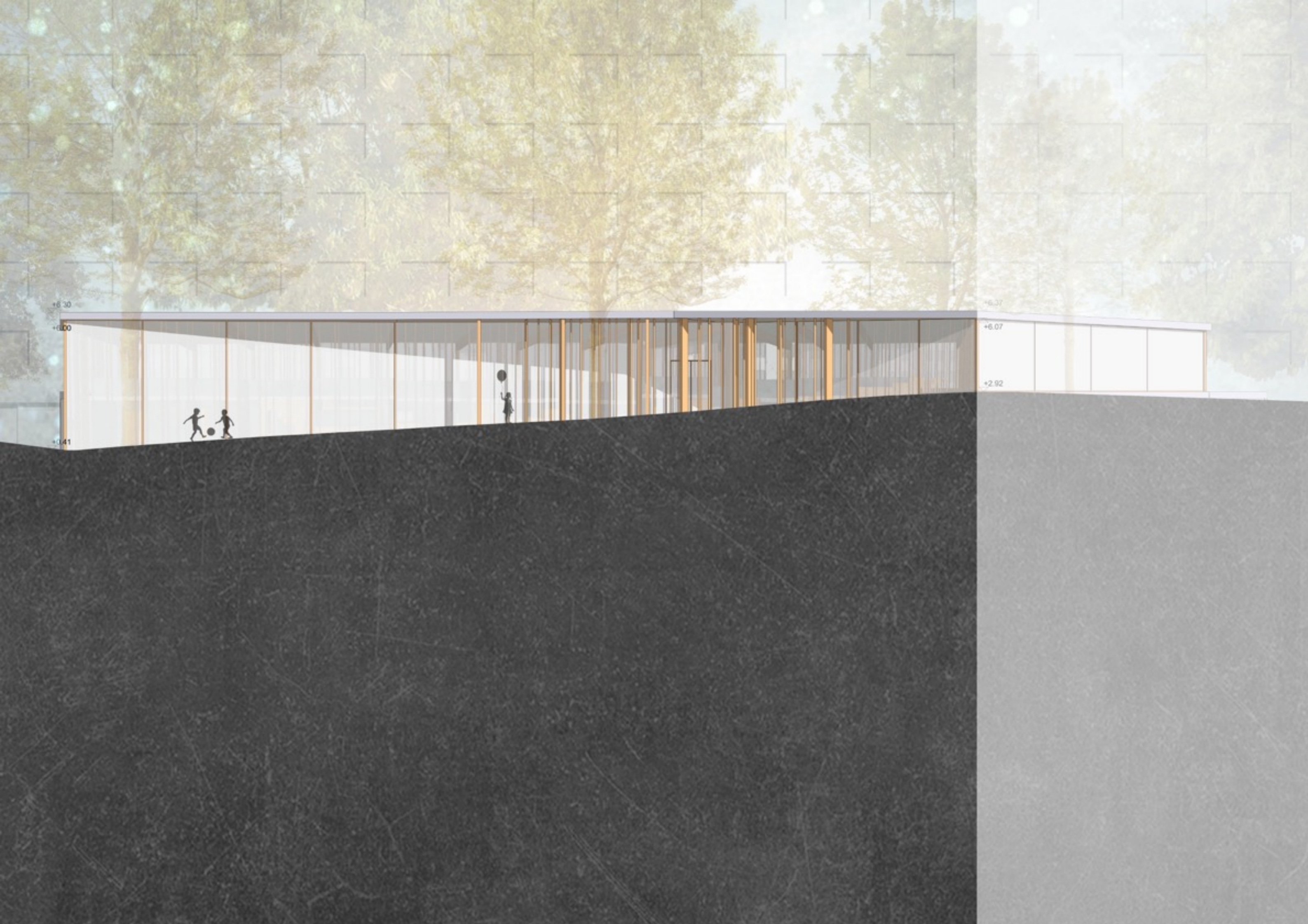
+2.92

+2.92

+2.62

+1.58





+6.30

+6.00

-0.41

+6.30

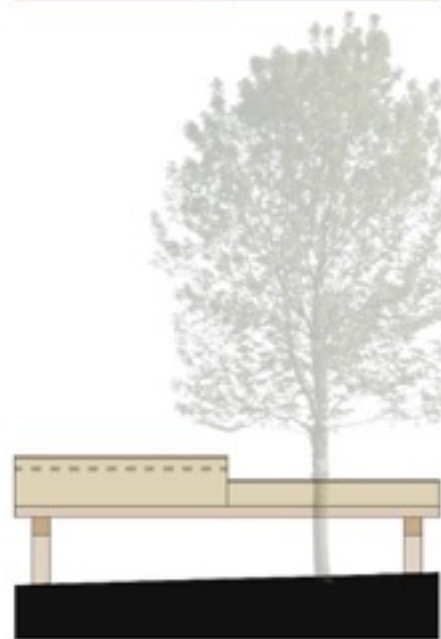
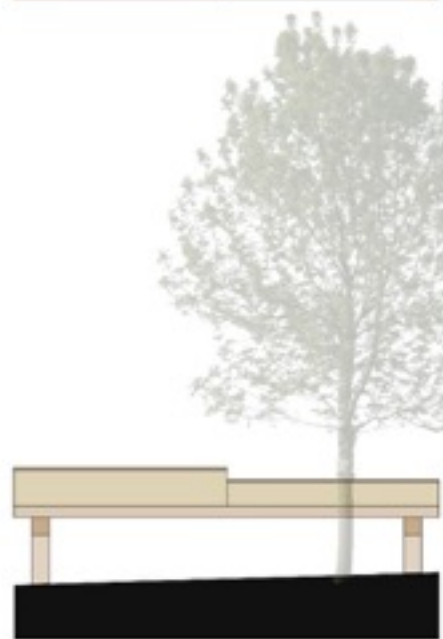
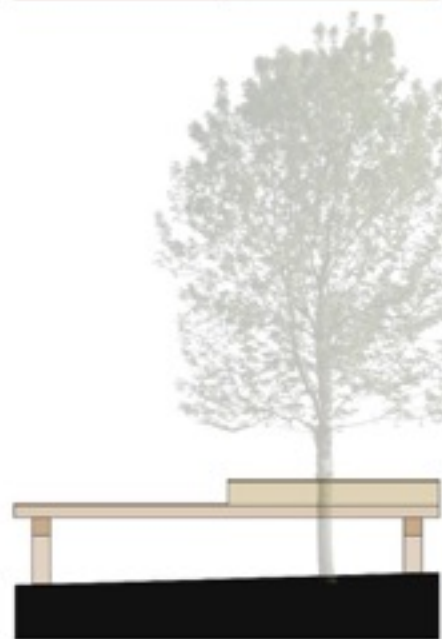
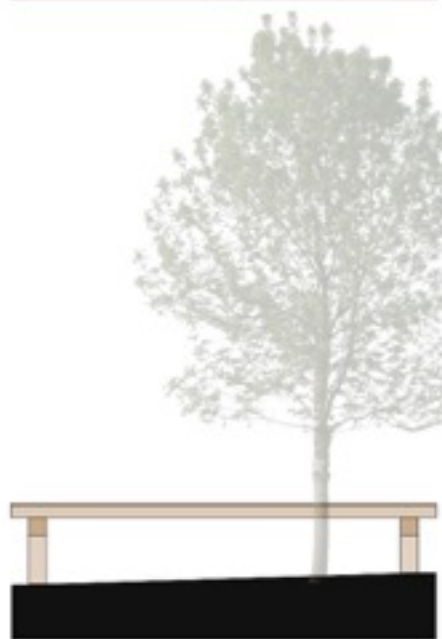
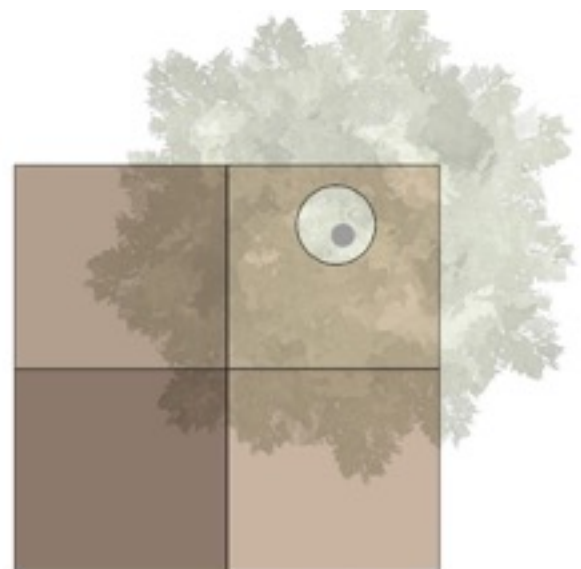
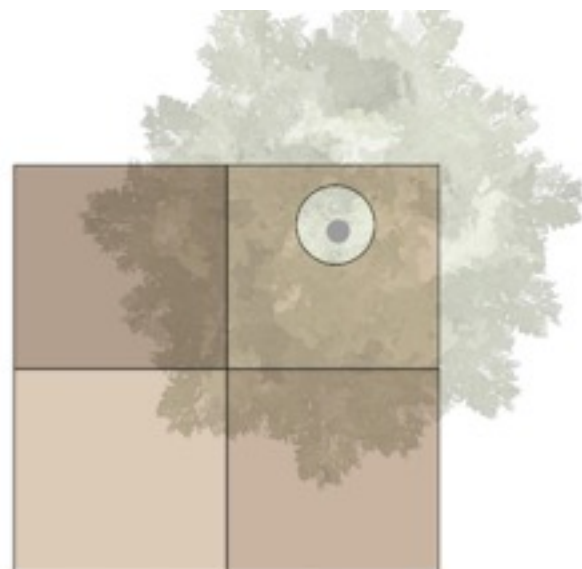
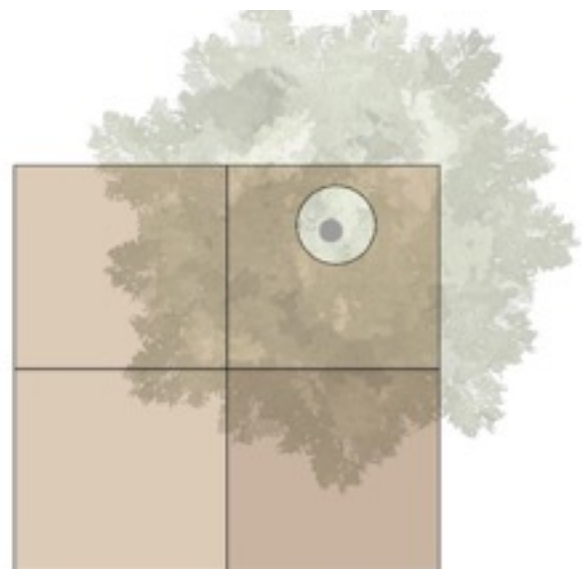
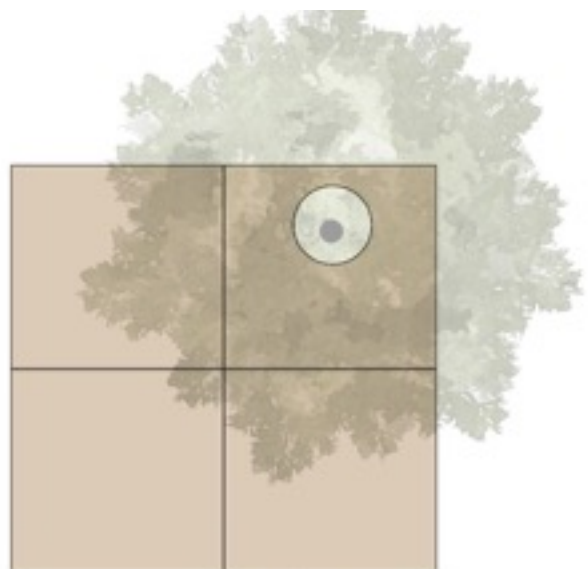
+6.07

+2.92















A-A Metszet

**Föld 1. réteg**  
 1 kg min. 1,8 mm vlg. PVC lemez csapadékvíz elvezetés, mechanikai rögzítéssel  
 1 kg 190 g/m<sup>2</sup> felületkapcsoló alapanyag, elválasztó filc  
 >12 cm Pihab hőszigetelés 1,5%-os lejtésben, mechanikai rögzítéssel  
 1 kg 3,0 mm vastagságú üvegfátyol az árnyékos felületen  
 30mm-es párazáró lemez  
 18 cm monolit vasbeton födémlemez

**Föld 2. réteg**  
 1 kg min. 1,8 mm vlg. PVC lemez csapadékvíz elvezetés, mechanikai rögzítéssel  
 1 kg felületkapcsoló alapanyag, elválasztó filc  
 2,2 cm deszkázat  
 25,0 cm hőszigetelés, mechanikai rögzítéssel  
 10/16 cm szaruzat, köztelje 10 cm hőszigetelés  
 14/66 cm RRI tartó, köztelje  
 10/16 cm főkagerendázat, köztelje 16 cm hőszigetelés  
 1 kg párazáró lemez  
 2,2 cm rétegelt lemez burkolat

**Földem 1. réteg**  
 1,8 cm rétegelt lemez padlóburkolat  
 0,2 cm felületkapcsoló filc  
 6,0 cm aljzathoz  
 1 kg polietilén fólia technológiai szigetelés  
 2,0 cm csúszóréteg  
 12,0 cm Pihab hőszigetelés  
 1 kg 3,0 mm vastagságú üvegfátyol az árnyékos felületen  
 módosított bitumenes párazáró lemez  
 18,0 cm monolit vasbeton födémlemez

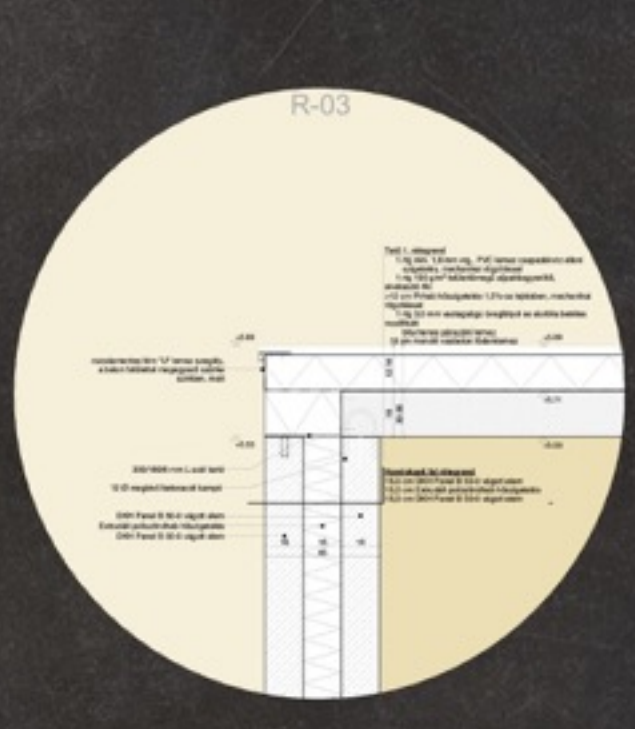
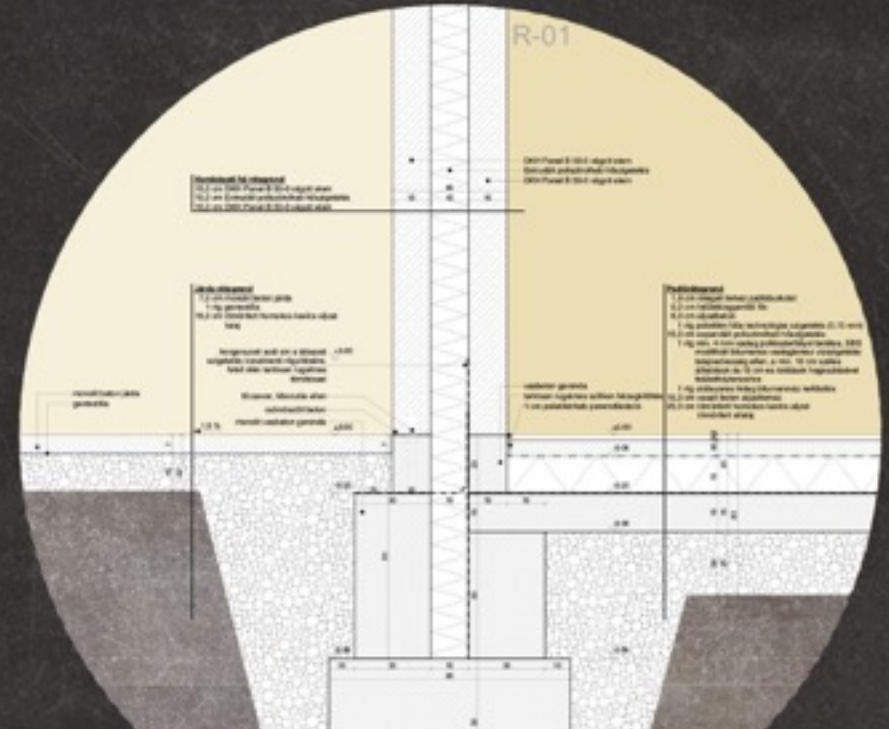
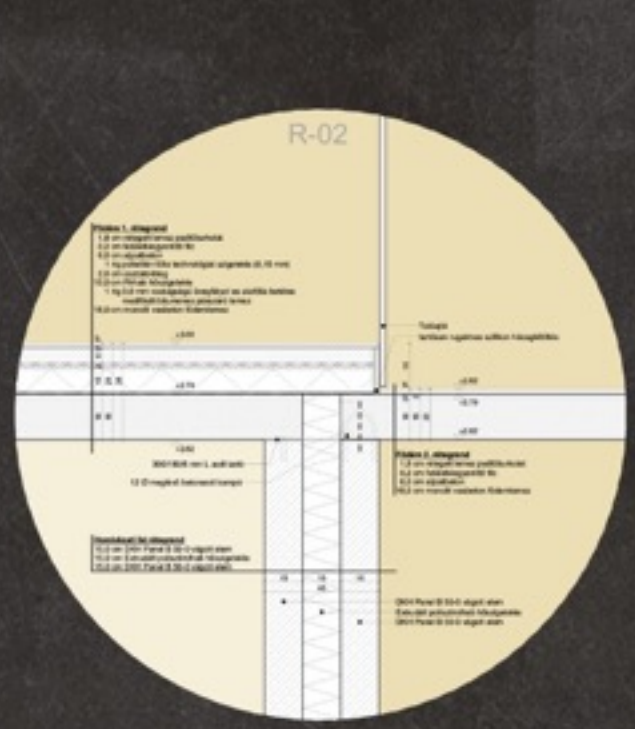
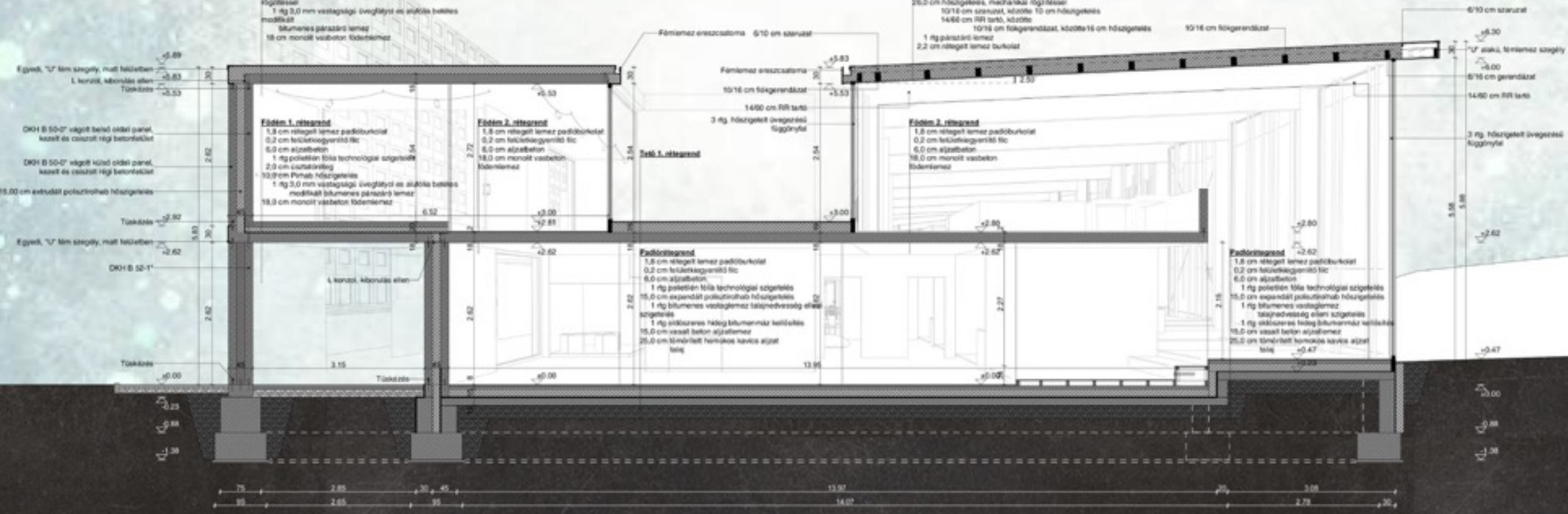
**Földem 2. réteg**  
 1,8 cm rétegelt lemez padlóburkolat  
 0,2 cm felületkapcsoló filc  
 6,0 cm aljzathoz  
 18,0 cm monolit vasbeton födémlemez

**Földem 1. réteg**  
 1,8 cm rétegelt lemez padlóburkolat  
 0,2 cm felületkapcsoló filc  
 6,0 cm aljzathoz  
 1 kg polietilén fólia technológiai szigetelés  
 15,0 cm extrudált polisztirolhab hőszigetelés  
 1 kg bitumenes vastaglemez talajnedvesség elvezetés  
 1 kg árnyékos felület bitumennézár felállítás  
 15,0 cm vasalt beton aljzatlemez  
 25,0 cm tömörített homokos kavics aljzat

**Földem 2. réteg**  
 1,8 cm rétegelt lemez padlóburkolat  
 0,2 cm felületkapcsoló filc  
 6,0 cm aljzathoz  
 18,0 cm monolit vasbeton födémlemez

**Földem 1. réteg**  
 1,8 cm rétegelt lemez padlóburkolat  
 0,2 cm felületkapcsoló filc  
 6,0 cm aljzathoz  
 1 kg polietilén fólia technológiai szigetelés  
 15,0 cm extrudált polisztirolhab hőszigetelés  
 1 kg bitumenes vastaglemez talajnedvesség elvezetés  
 1 kg árnyékos felület bitumennézár felállítás  
 15,0 cm vasalt beton aljzatlemez  
 25,0 cm tömörített homokos kavics aljzat

**Földem 2. réteg**  
 1,8 cm rétegelt lemez padlóburkolat  
 0,2 cm felületkapcsoló filc  
 6,0 cm aljzathoz  
 1 kg polietilén fólia technológiai szigetelés  
 15,0 cm extrudált polisztirolhab hőszigetelés  
 1 kg bitumenes vastaglemez talajnedvesség elvezetés  
 1 kg árnyékos felület bitumennézár felállítás  
 15,0 cm vasalt beton aljzatlemez  
 25,0 cm tömörített homokos kavics aljzat











A-A

B-B

A-A





























