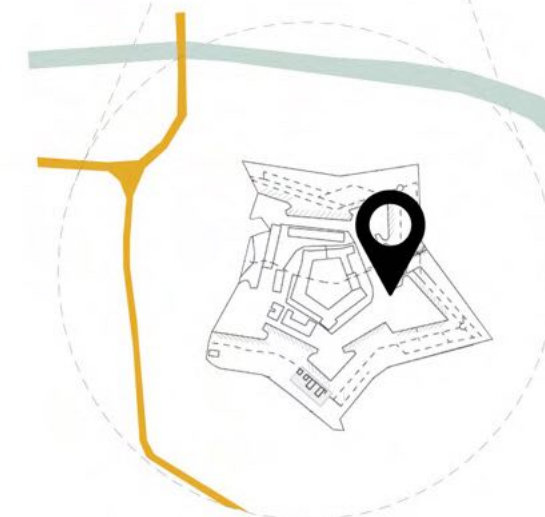


# DIPLOMA

TERV 2025

KÉZMÍVES TORONY// KAPCZÁR BOTOND  
LÁTVÁNYMŰHELY







## KONCEPCIÓ MŰKÖDÉS

Egy kerámia látványműhely elhelyezése a nagyváradai vár területén különleges lehetőséget teremtene a város történelmi és kulturális értékeinek megerősítésére. A 18-19. századi Nagyvárad fazekas központ is volt, napjainkban azonban a régió gazdag kézműves hagyományai, különösen Erdély és a Partium kerámiakultúrája, hanyatlóban vannak. Célom, hogy diplomamunkámmal egy erős alapot biztosítsak egy helyi kultúrát fellendítő kezdeményezésnek. Az általam tervezett műhely egyszerre lenne turisztikai látványosság, közösségi tér és oktatási helyszín, ahol a látogatók nemcsak megcsodálhatnák a mesterséget, hanem aktívan részt is vehetnének benne, különféle workshopok és interaktív programok által. Amellett, hogy turisztikai és gazdasági értéket teremtene, megőrizné és továbbadná a kultúrát az új generációnak.



## KERÁMIA **GYÁRTÁS**

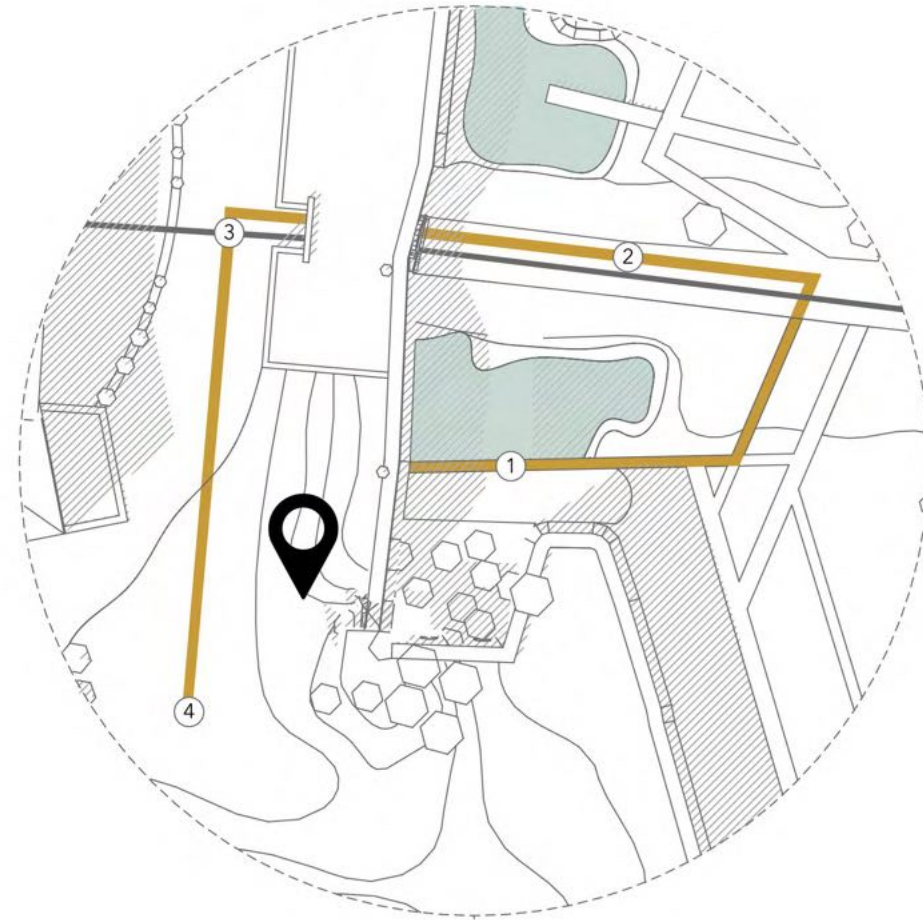


## KERÁMIA **ELADÁS**



## KERÁMIA **FELHASZNÁLÁSA**





1.

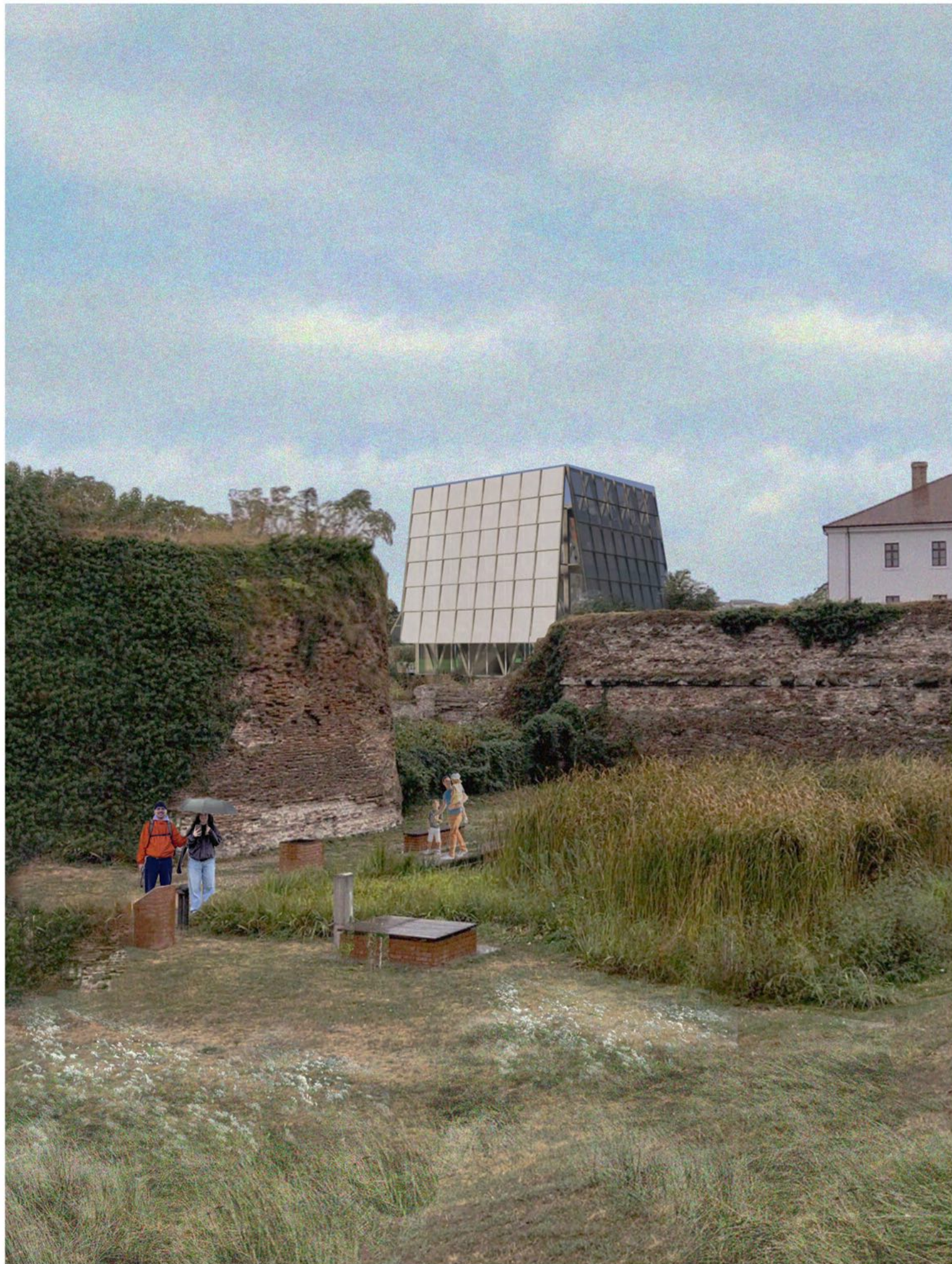
2.

3.

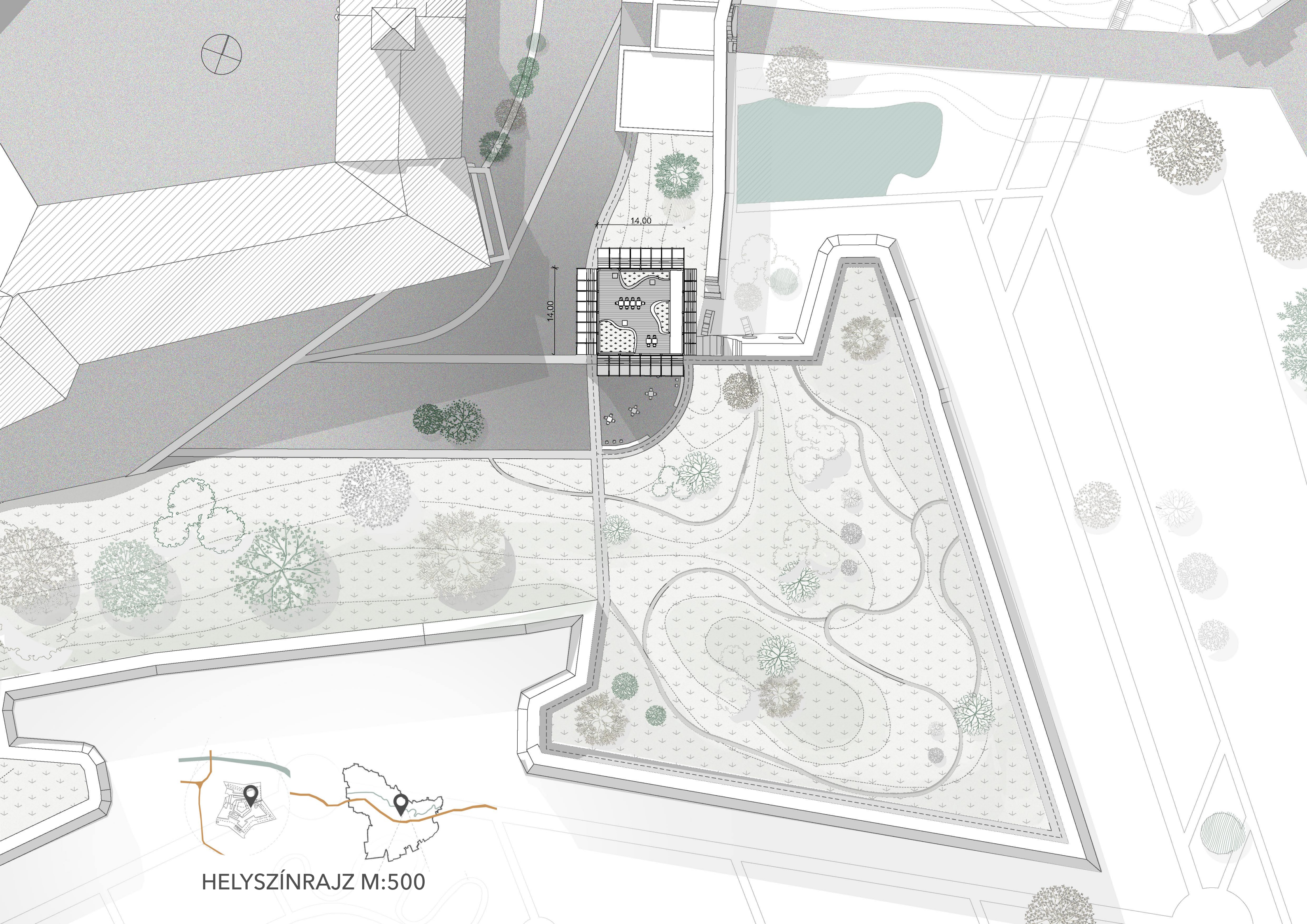
4.



„ELŐBUKKANÁS”

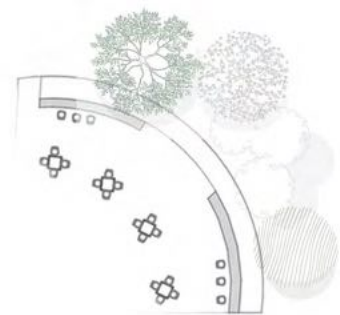




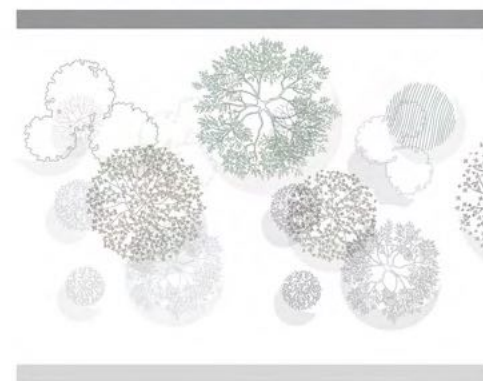


HELYSZÍNRAJZ M:500

# PARK KONCEPCIÓ



KÁVÉZÁS



ELVONULÁS ÉS SÉTÁLÁS



VERBENA BONARIENSIS



MISCANTHUS SINENSIS



ALIUM ARSINUM

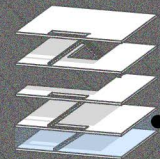
JANÁKY ISTVÁN

"Az új épületnek tiszteletben kell tartania a meglévőt, de **saját identitással** kell rendelkeznie."

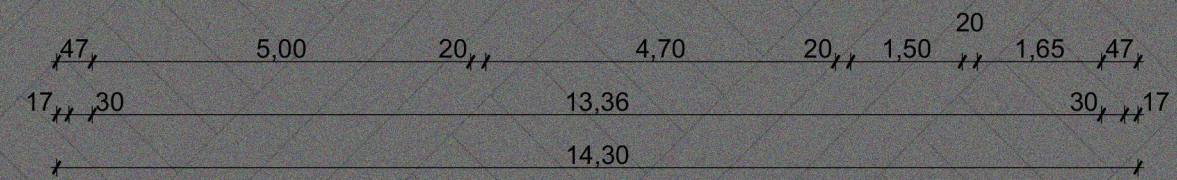
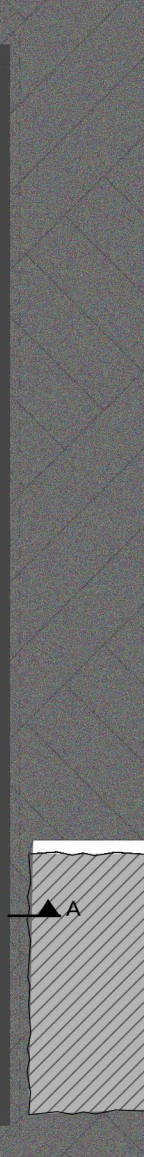
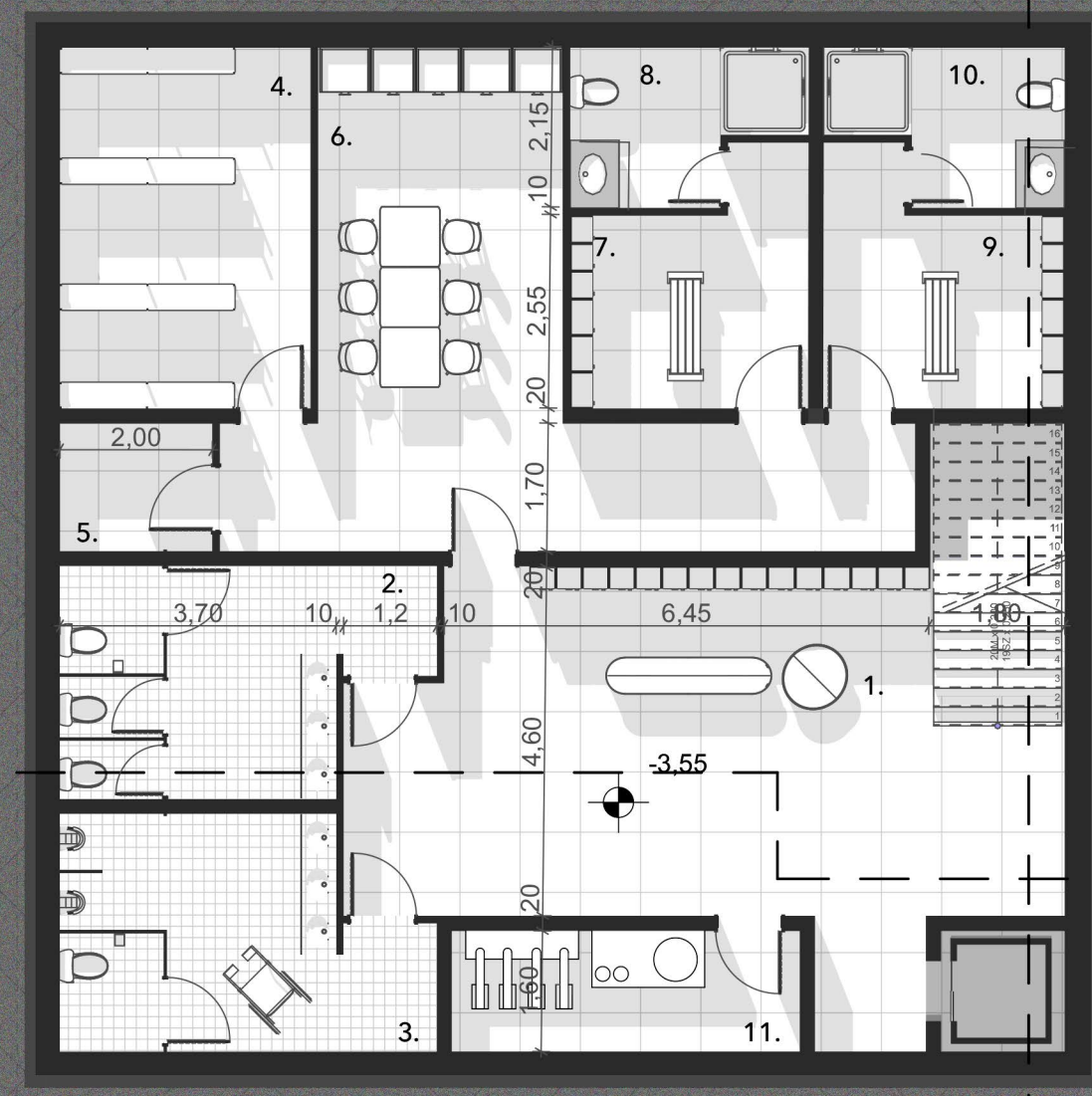
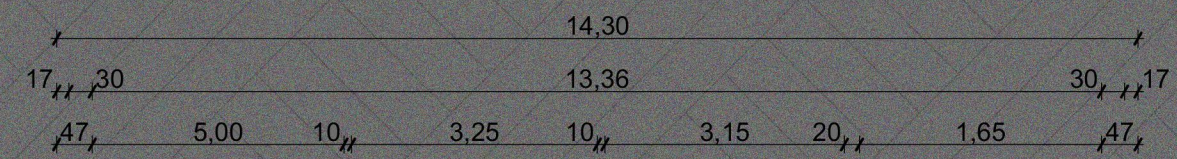
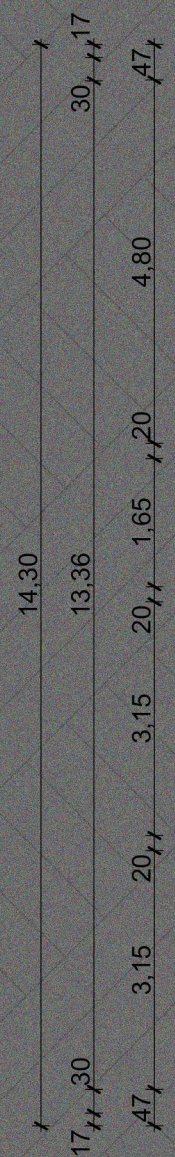
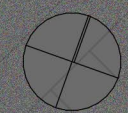


HELYISÉGLISTA

1. LÁTOGATÓI ÖLTÖZŐ	16,67 m <sup>2</sup>
2. NŐI WC	13,30 m <sup>2</sup>
3. FÉRFI WC	13,30 m <sup>2</sup>
4. RAKTÁR	16,01 m <sup>2</sup>
5. TAKARÍTÓSZER RAKTÁR	3,43 m <sup>2</sup>
6. TEAKONYHA	16,25 m <sup>2</sup>
7. FÉRFI DOLGOZÓI ÖLTÖZŐ	8,05 m <sup>2</sup>
8. FÉRFI DOLGOZÓI ZUHANYZÓ	6,35 m <sup>2</sup>
9. NŐI DOLGOZÓI ÖLTÖZŐ	8,05 m <sup>2</sup>
10. NŐI DOLGOZÓI ZUHANYZÓ	6,35 m <sup>2</sup>
11. GÉPÉSZET	7,42 m <sup>2</sup>



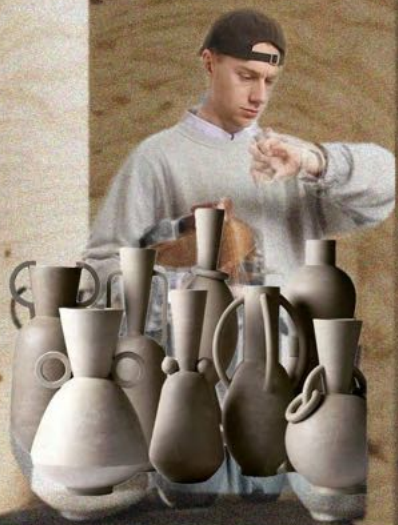
TECHNIKAI SZINT



PINCESZINTI ALAPRAJZ M:100



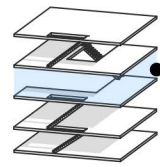




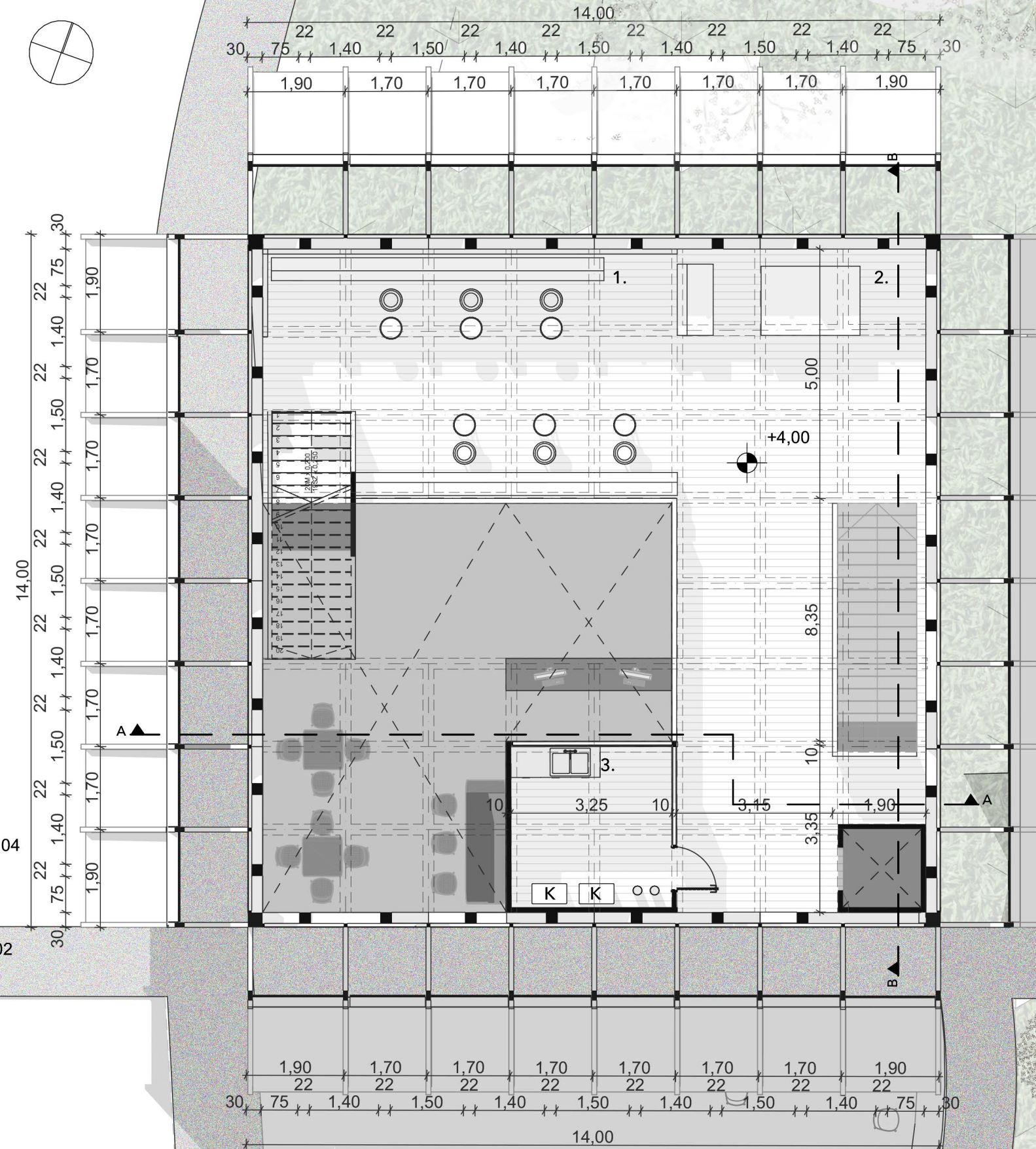


HELYISÉGLISTA

- 1. FORMÁZÓ MŰHELY 39,45 m<sup>2</sup>
- 2. KSZÁRÍTÓ 16,78 m<sup>2</sup>
- 3. BISKVIT- ÉS MÁZÉGETŐ 10,58 m<sup>2</sup>



KERÁMIA KÉSZÍTÉS FÁZIS I.



1. EMELETI ALAPRAJZ M:100

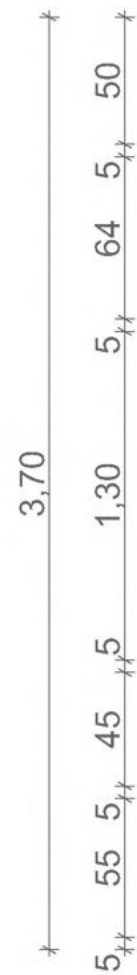
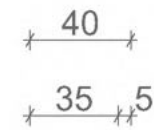
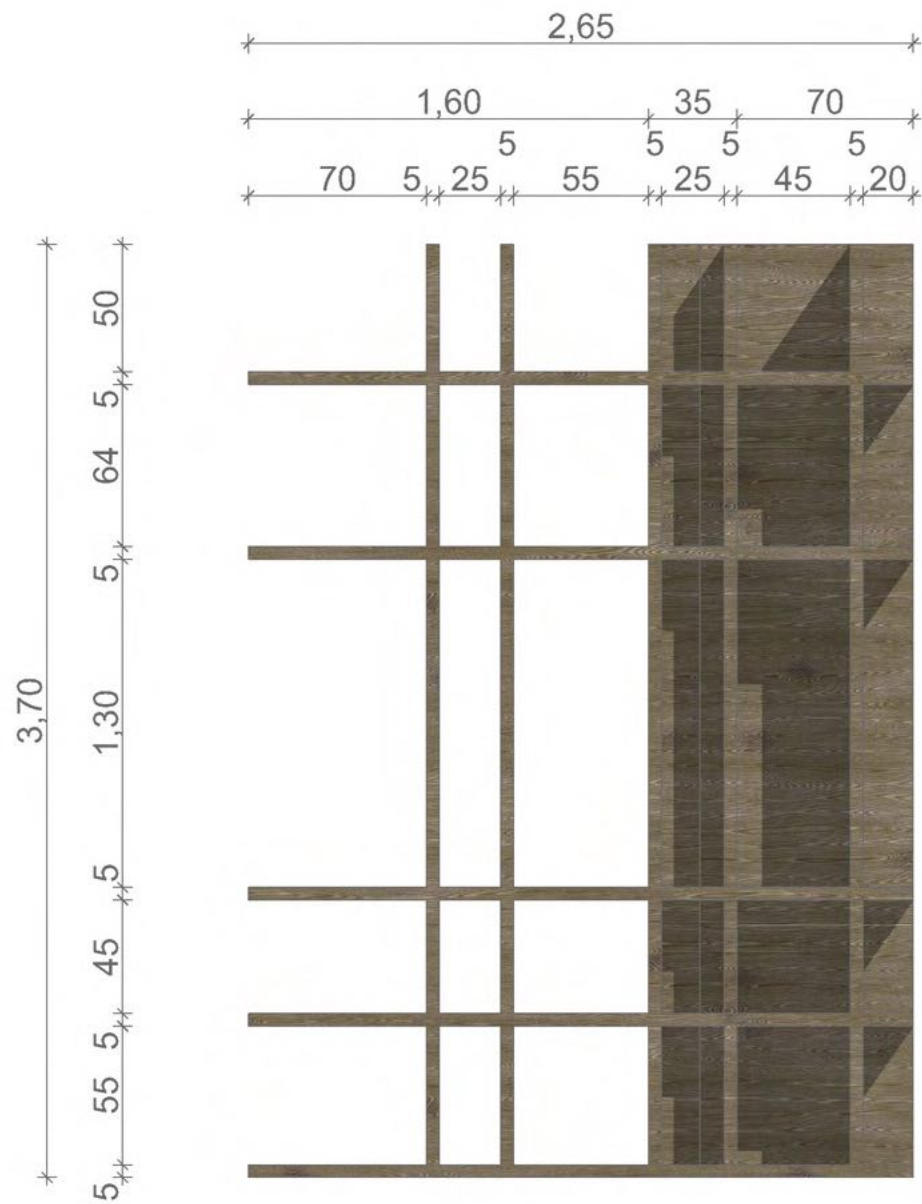










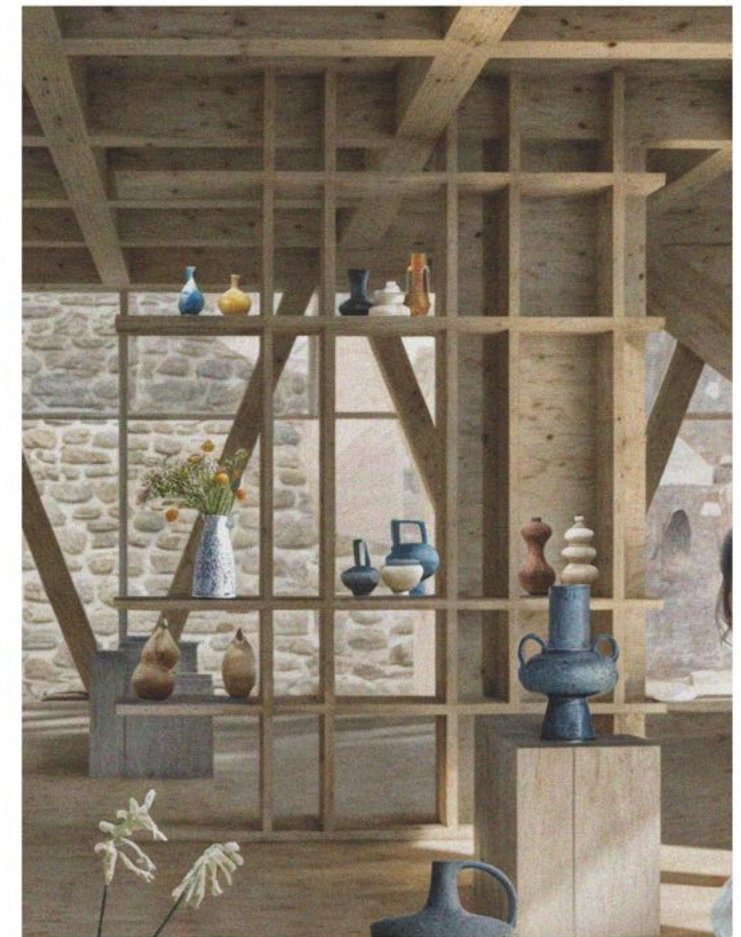


## POLC

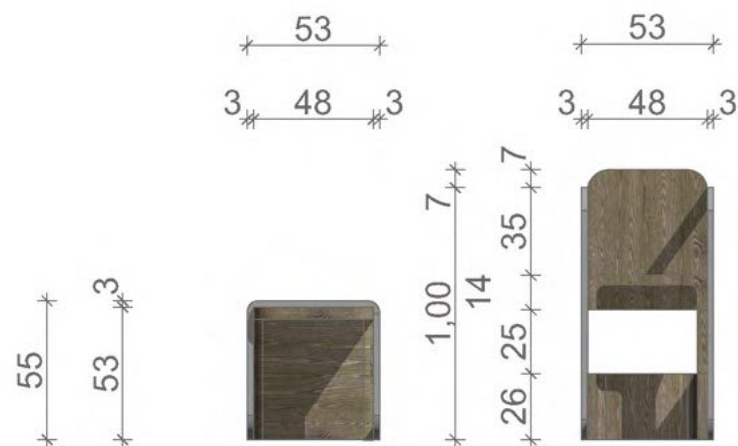
Az üzlet terében épület anyaghasználatának és szerkezeti megoldásainak esztétikáját kívántam hangsúlyozni. Ennek érdekében egyedi, fából készült bútorokat terveztem, amelyek funkcionalitásuk mellett a fa természetes szépségét is kiemelik. Az egyes darabok belső szerkezetébe rejtett faoszlopok integrálásával a stabilitás és a vizuális kohézió is biztosított.

## SZÉKEK

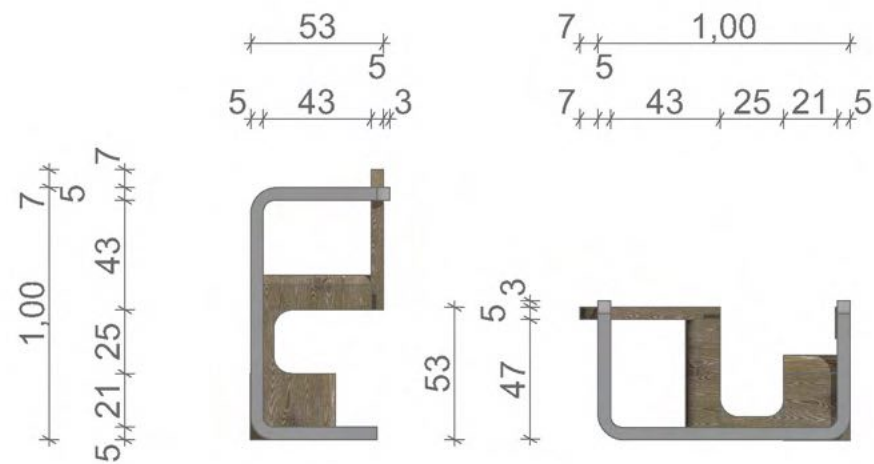
A székek tervezésekor céltom egy olyan multifunkcionális bútor darab létrehozása volt, amely gyerekek és felnőttek számára egyaránt használható. Függőleges helyzetben kényelmes ülőalkalmatossággént szolgálnak, míg vízszintes pozícióban kis asztallá és hozzá tartozó székké alakíthatók, így alkalmazkodva a felhasználókhöz



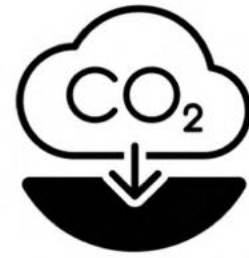
## ELŐLNÉZET M1:30



## OLDALNÉZET M1:30



# A FA ÉPÍTÉS ELŐNYEI



Alacsony szén-dioxid kibocsátás gyártás alatt

## KÖRNYEZETI ELŐNYÖK

A keményfa erdők a CO<sub>2</sub>-kibocsátás elleni küzdelem egyik leghatékonyabb eszközei. Egy köbméter fa körülbelül 0,9 tonna szén-dioxidot képes megkötni. A fák növekedésük során megkötik a légkörben található szén-dioxidot, a faanyag pedig száraz tömegének 50%-ában szenet tartalmaz.

A fából készült épületek a teljes élettartamuk alatt megkötik a szenet, és még hosszabb ideig, ha a faanyagot újrahasznosítják vagy új funkciót kap.

## GAZDASÁGI ELŐNYÖK

A tömegesen gyártott faanyag egyik legvonzóbb tulajdonsága, hogy gyorsabb és egyszerűbb építkezést tesz lehetővé. Az előre gyártott elemek és az építkezés gyorsabb tempója jelentős költségmegtakarítást eredményez a hagyományos építőanyagokhoz képest. Erdély, mint erdőben gazdag országgént, támogatja a helyi gazdaságot.



Támogatja a helyi gazdaságot



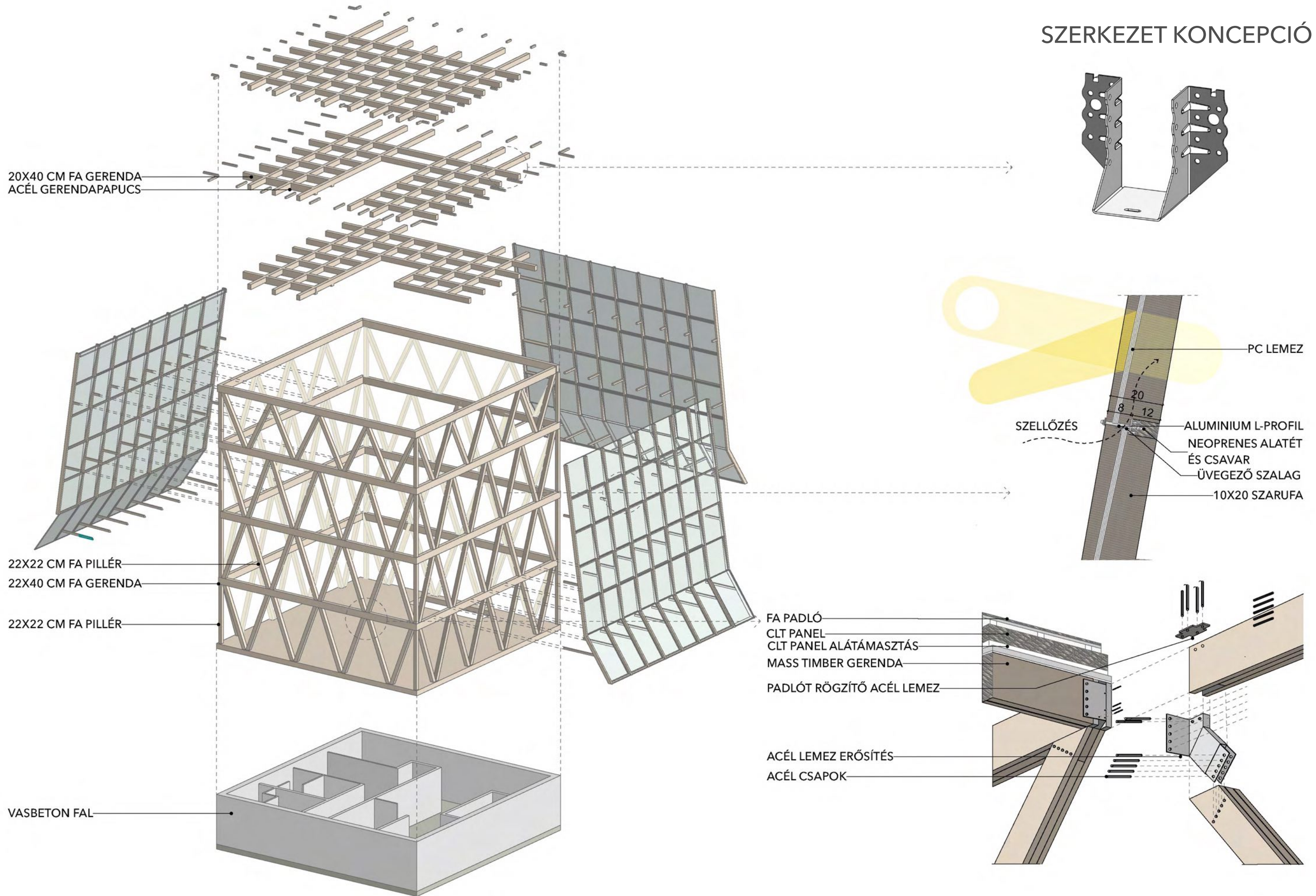
Reprezentálja a szépséget és a minőséget

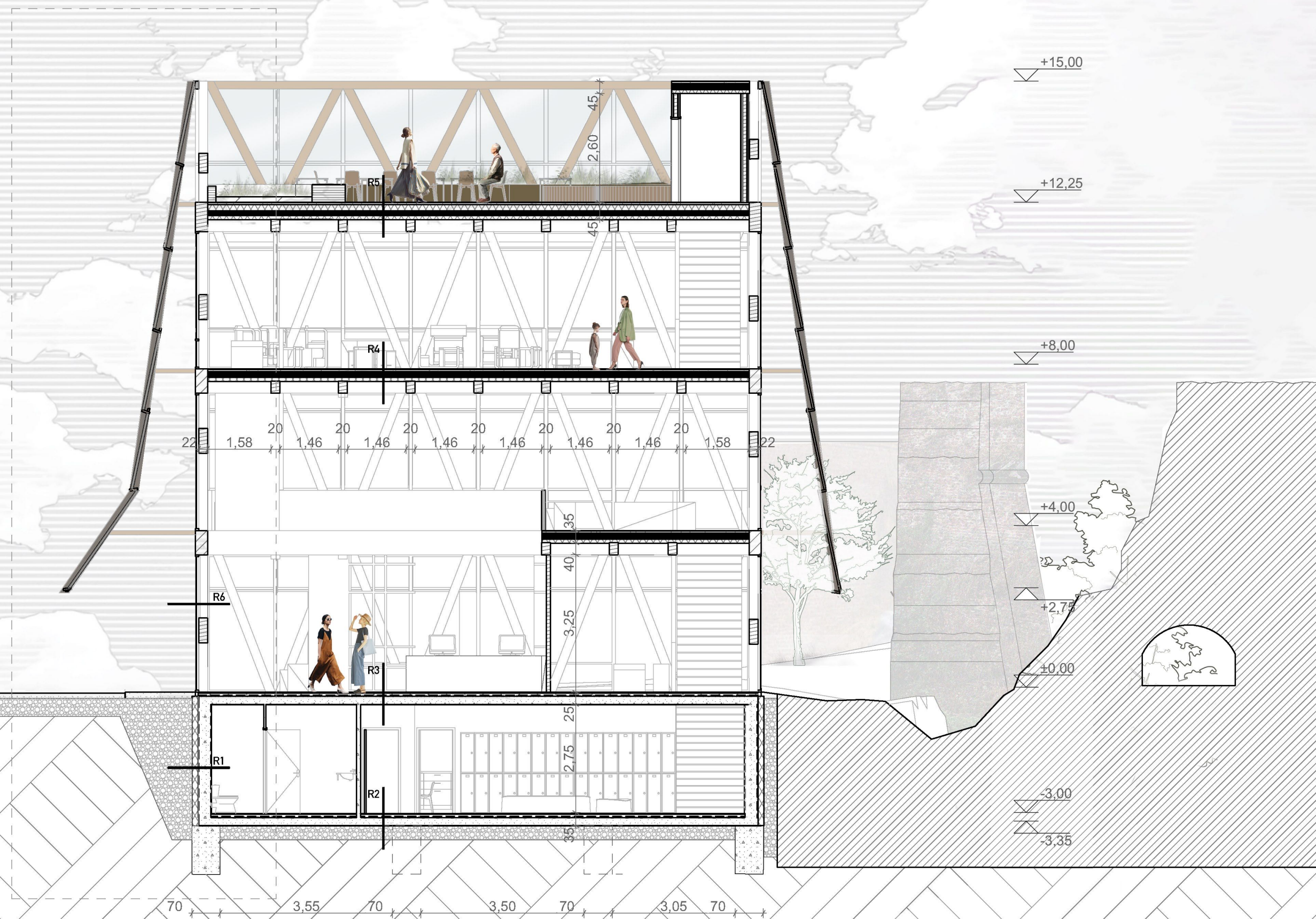
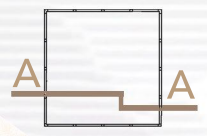
## TÁRSADALMI KULTÚRÁLIS ELŐNYÖK

A mind ellenálló, mind gyönyörű faépítészet olyan biophilikus tulajdonságokkal rendelkezik, amelyek fokozhatják az emberi morált, a termelékenységet és a jóllét érzését. Tanulmányok kimutatták, hogy csökkentheti a stresszt és javíthatja a koncentrációt. Egészségügyi létesítményekben a természetes anyagok jelenléte gyorsabb felépülési idővel, alacsonyabb fájdalomérzékeléssel és pozitív hozzáállással jár együtt.



# SZERKEZET KONCEPCIÓ





+15,00

+12,25

+8,00

+4,00

+2,75

±0,00

-3,00

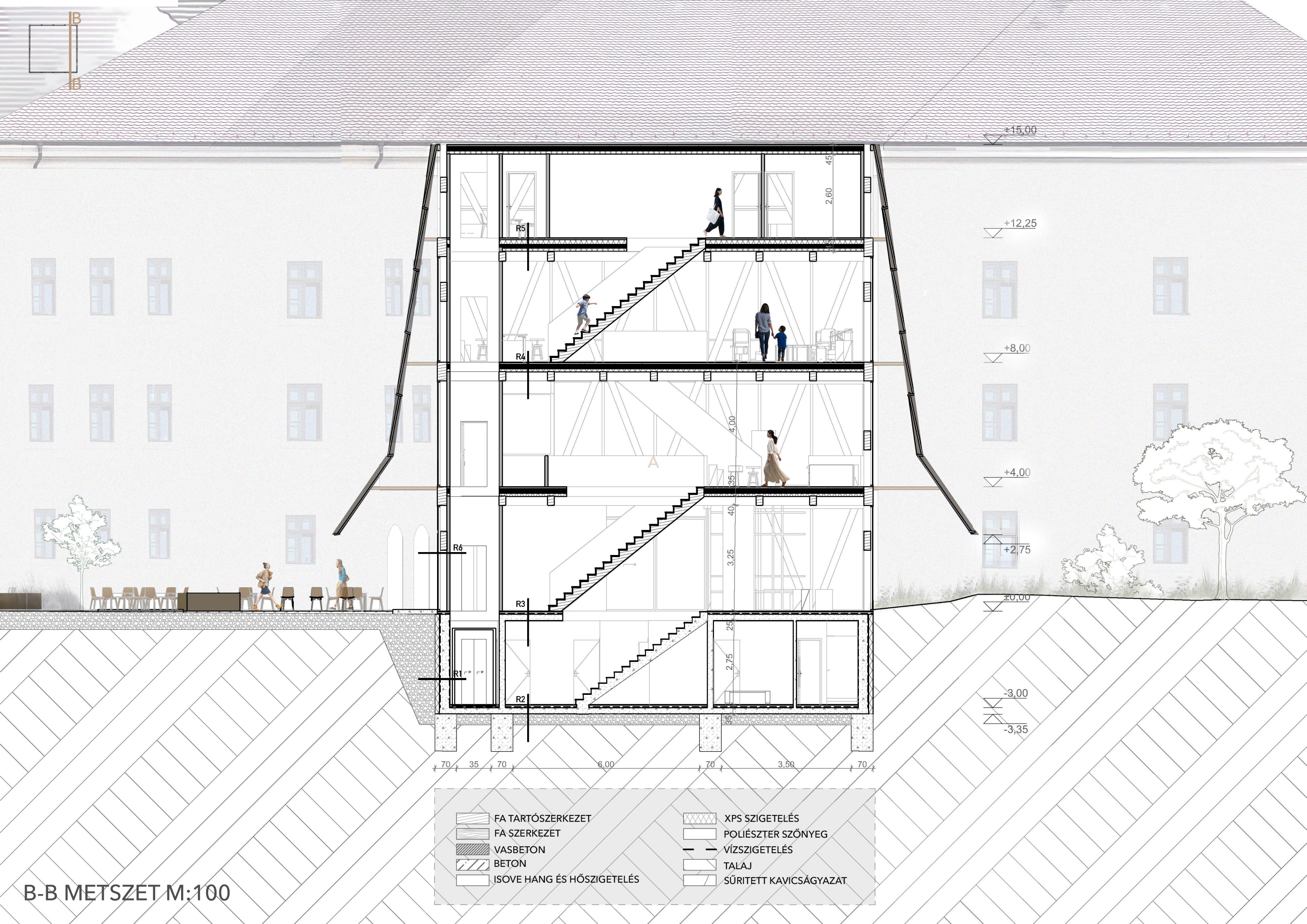
-3,35

70 3,55 70 3,50 70 3,05 70

- |  |                            |  |                        |
|--|----------------------------|--|------------------------|
|  | FA TARTÓSZERKEZET          |  | XPS SZIGETELÉS         |
|  | FA SZERKEZET               |  | POLIÉSZTER SZŐNYEG     |
|  | VASBETON                   |  | VÍZSZIGETELÉS          |
|  | BETON                      |  | TALAJ                  |
|  | ISOVE HANG ÉS HŐSZIGETELÉS |  | SŰRÍTETT KAVICSÁGYAZAT |

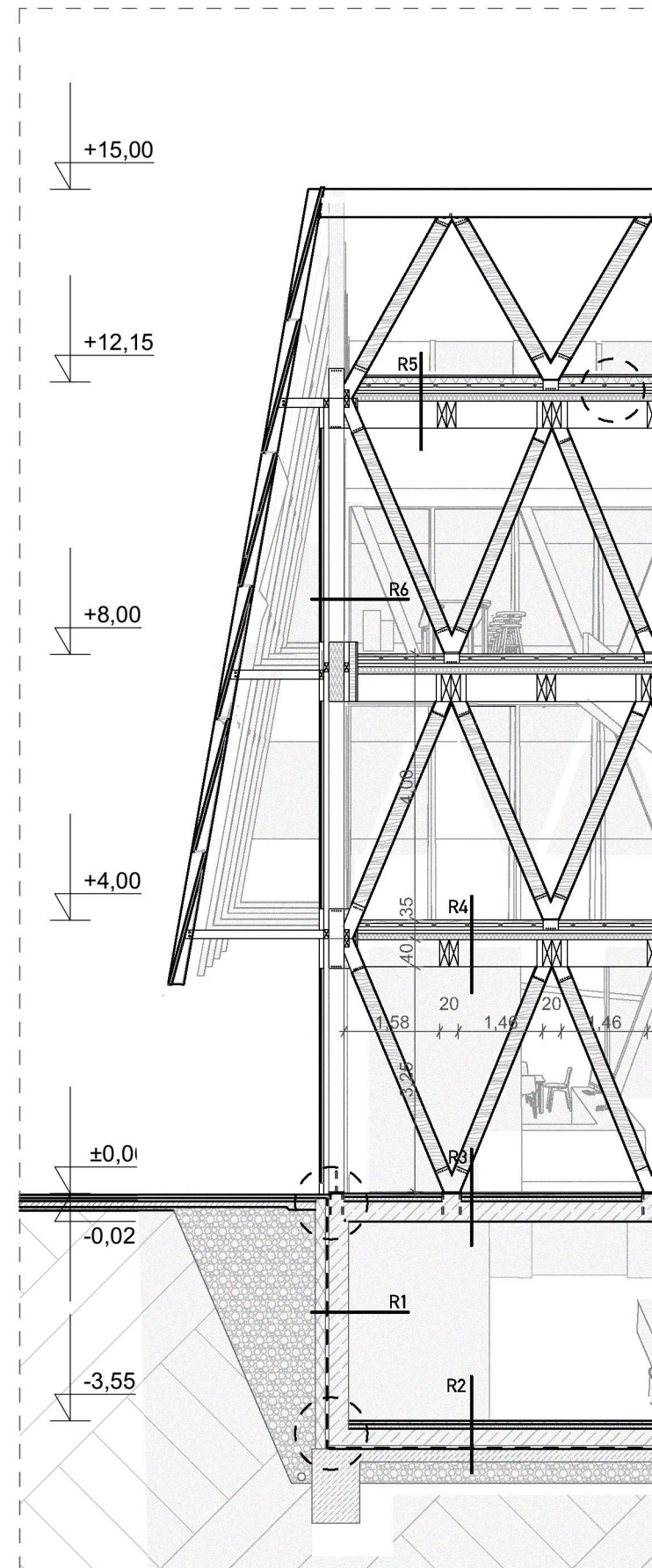
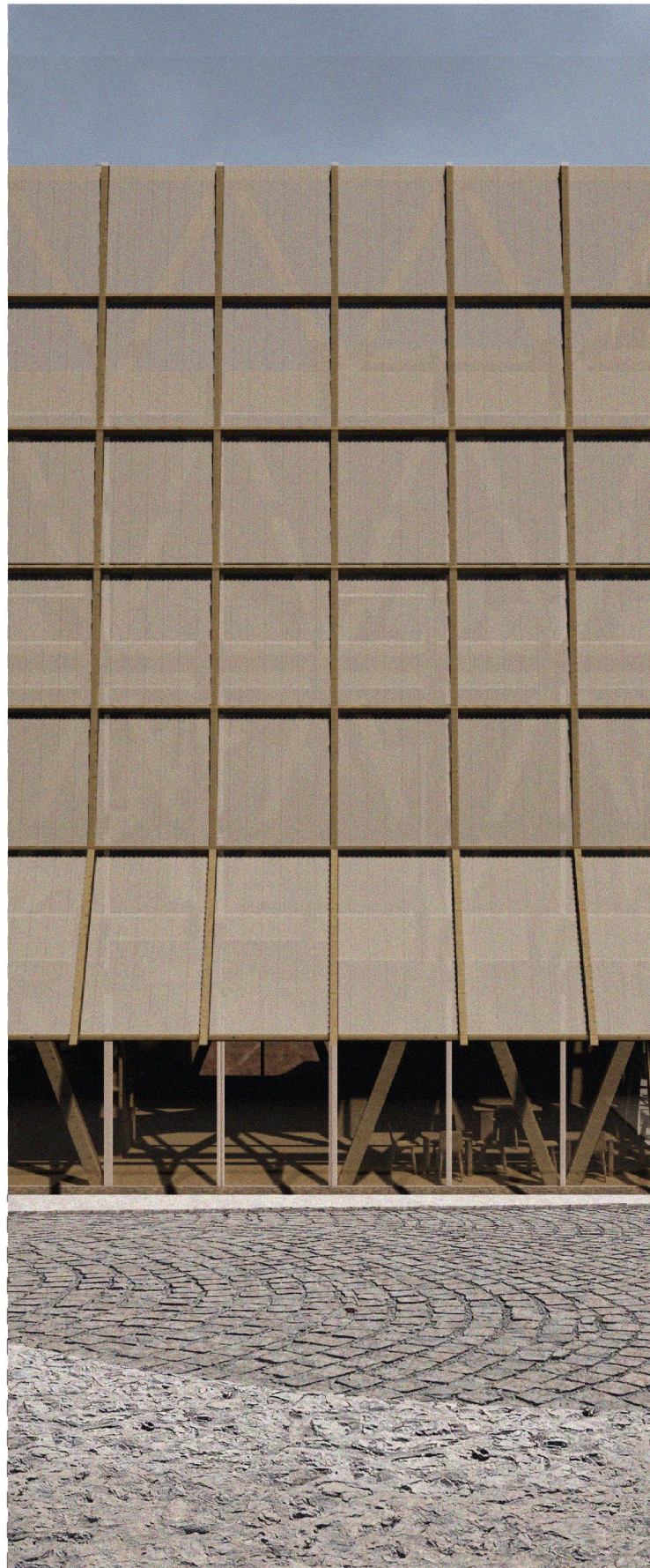
A-A METSZET M:100

B-B METSZET M:100

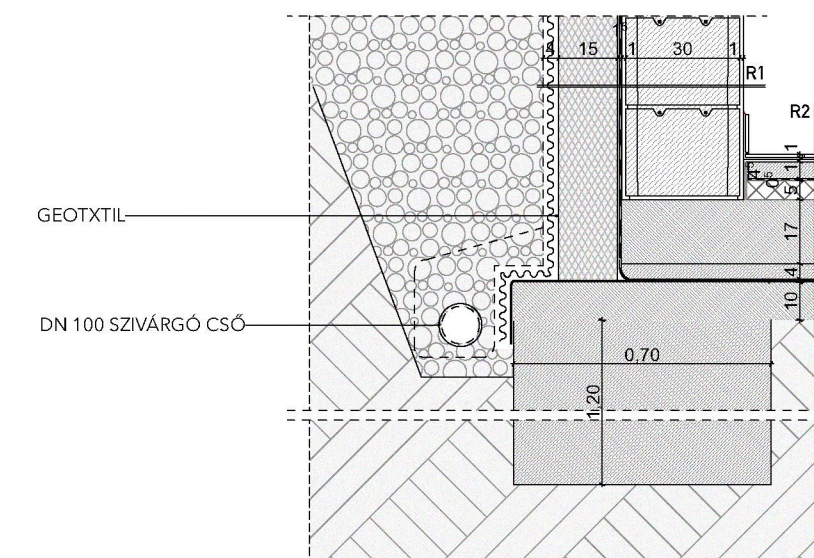
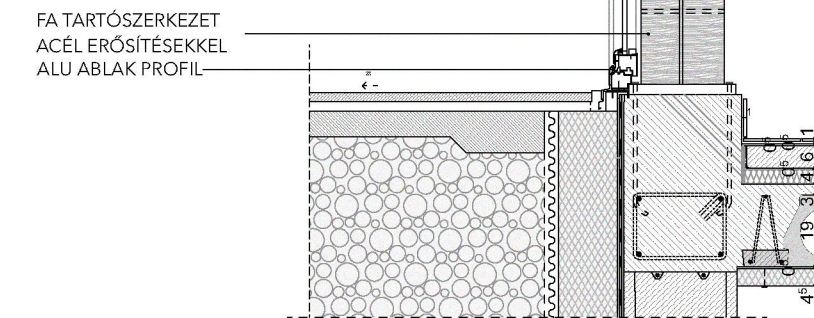
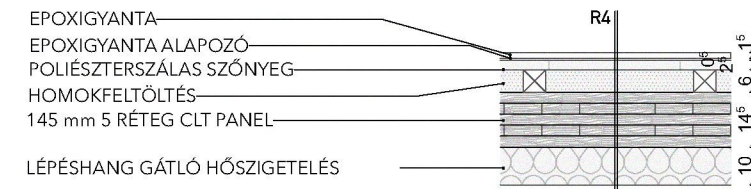
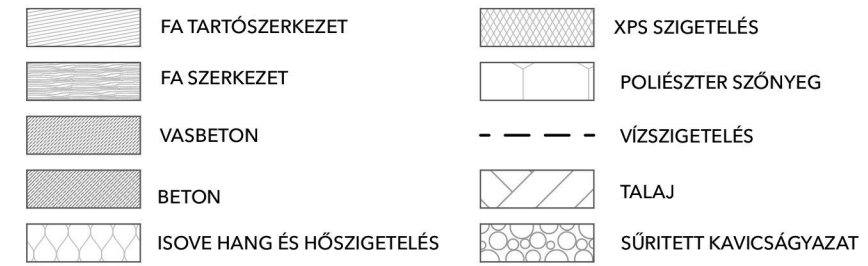


	FA TARTÓSZERKEZET		XPS SZIGETELÉS
	FA SZERKEZET		POLIÉSZTER SZŐNYEG
	VASBETON		VÍZSZIGETELÉS
	BETON		TALAJ
	ISOVE HANG ÉS HŐSZIGETELÉS		SÚRÍTETT KAVICSÁGYAZAT

# SZERKEZETI METSZET M1:100

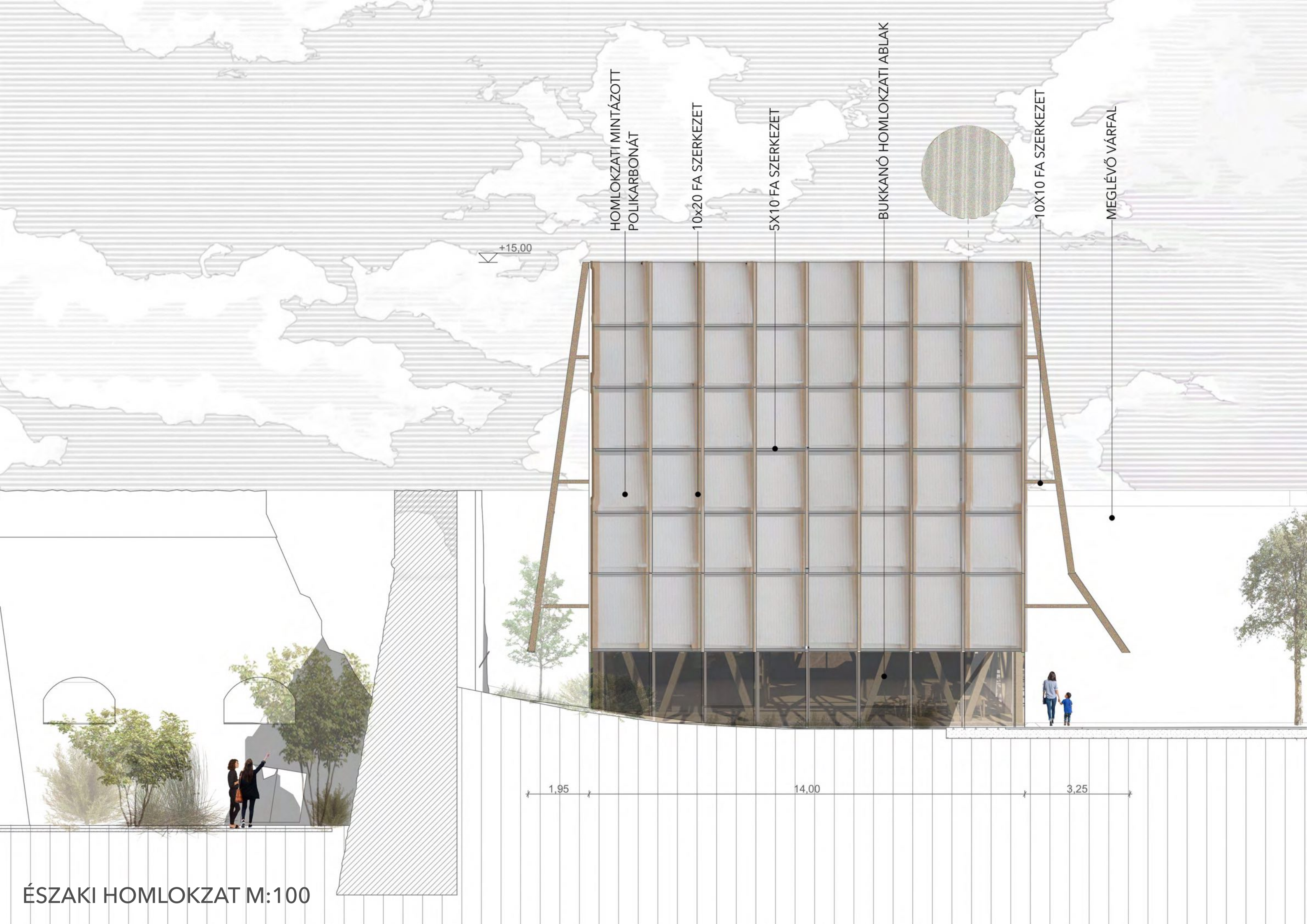


# RÉSZLETRAJZOK M1:10



# RÉTEGRENDEK

- R1 -Lábazati fal**
  - 4 cm Tömörített talaj földviasszátöltés
  - Mechanikai védő geotexti
  - 15 cm Talajvíznyomás elleni szigetelés
  - Nedvességre nem érzékeny, oldalnyomásra méretezett hőszigetelés és szigetelés védelem
  - 1<sup>5</sup> cm Cemenhabarcs hátkiöntés
  - 30cm ZS30 zsalukő pincefalazat, oldalnyomásra méretezve
  - 1 cm Belső vakolat
- R2 -Talajon fekvő**
  - 2 cm Padlóburkolat
  - 6 cm Aljzatbeton
  - 1 rtg Technológiai szigetelés
  - Méretezett hőszigetelés
  - Statikailag víznyomásra méretezett ellenszerkezet
  - 4 cm Szerelőbeton
  - Talajvíznyomás elleni szigetelés
  - 10 cm Vasalt aljzat
  - >15 cm Kavicsfeltöltés
- R3 -Földszinti padló**
  - 2 cm Padlóburkolat
  - 6 cm Aljzatbeton
  - 1 rtg Technológiai szigetelés
  - 4 cm Úszatóréteg
  - 3 cm Felbeton
  - 19 cm LEIER mesterfödém
  - 0,5 cm Simító vakolat
  - Méretezett hőszigetelés
- R4 -Emeletközi padló**
  - 1<sup>5</sup> cm Epoxigyanta
  - 0<sup>5</sup> cm Epoxigyanta alapozó
  - 2<sup>5</sup> cm Poliészter alátétszőnyeg
  - 6 cm Homokfeltöltés
  - 14<sup>5</sup> cm 5 réteg CLT panel
  - 10 cm Isove hang és- hőszigetelés
  - 2<sup>5</sup> cm Záró fa lemez
  - 50 cm Timber mass fagerenda
- R5 -Járható lapostető**
  - 5 cm Fa deszkázat
  - 0<sup>5</sup> cm Technológiai szigetelés
  - 1<sup>5</sup> cm Vízszigetelés
  - 2 cm-Lejtést adó hőszigetelés
  - 1<sup>5</sup> cm Párazáró szigetelés
  - 14<sup>5</sup> cm 5 réteg CLT panel
  - 10 cm Isove hang és- hőszigetelés
  - 50 cm Timber mass fagerenda
- R6 -Homlokzati fal**
  - 7 cm Schüco AWS 90.SI
  - 22 cm Timber mass fapillér
  - 3 cm Polikarbonát



HOMLOKZATI MINTÁZOTT  
POLIKARBONÁT

10x20 FA SZERKEZET

5X10 FA SZERKEZET

BUKKANÓ HOMLOKZATI ABLAK

10X10 FA SZERKEZET

MEGLÉVŐ VÁRFAL

+15,00

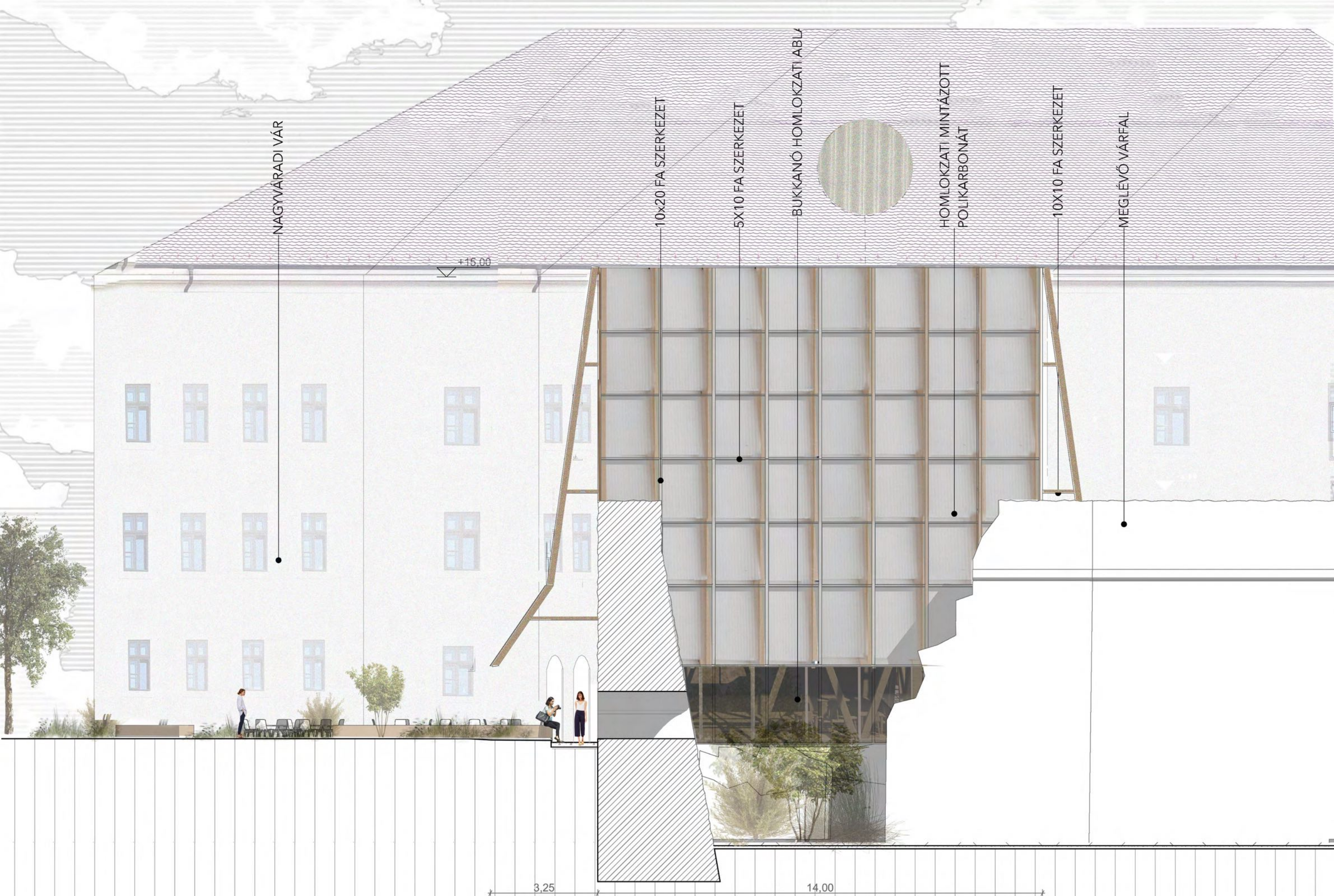
1,95

14,00

3,25

ÉSZAKI HOMLOKZAT M:100





NAGYVÁRADI VÁR

10x20 FA SZERKEZET

5X10 FA SZERKEZET

BUKKANÓ HOMLOKZATI ABLAK

HOMLOKZATI MINTÁZOTT  
POLIKARBONÁT

10X10 FA SZERKEZET

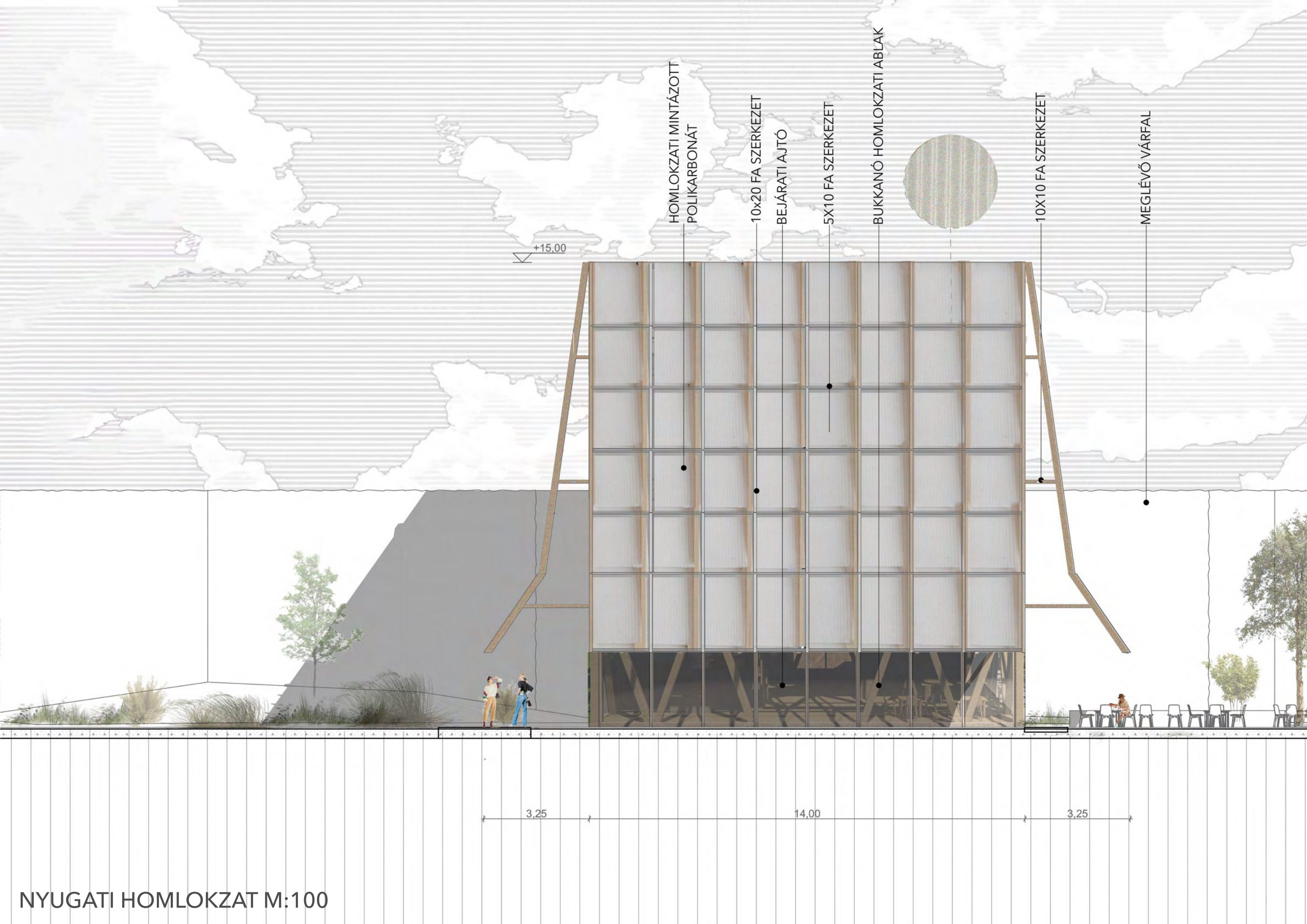
MEGLÉVŐ VÁRFAL

+15,00

3,25

14,00

KELETI HOMLOKZAT M:100



HOMLOKZATI MINTÁZOTT  
POLIKARBONÁT

10x20 FA SZERKEZET

BEJÁRATI AJTÓ

5X10 FA SZERKEZET

BUKKANÓ HOMLOKZATI ABLAK

10X10 FA SZERKEZET

MEGLÉVŐ VÁRFAL

+15,00

3,25

14,00

3,25

NYUGATI HOMLOKZAT M:100



NAGYVÁRADI VÁR

+15.00

HOMLOKZATI MINTÁZOTT  
POLIKARBONÁT

10x20 FA SZERKEZET

BUKKANÓ HOMLOKZATI ABLAK

5X10 FA SZERKEZET

BEJÁRATI AJTÓ

10X10 FA SZERKEZET

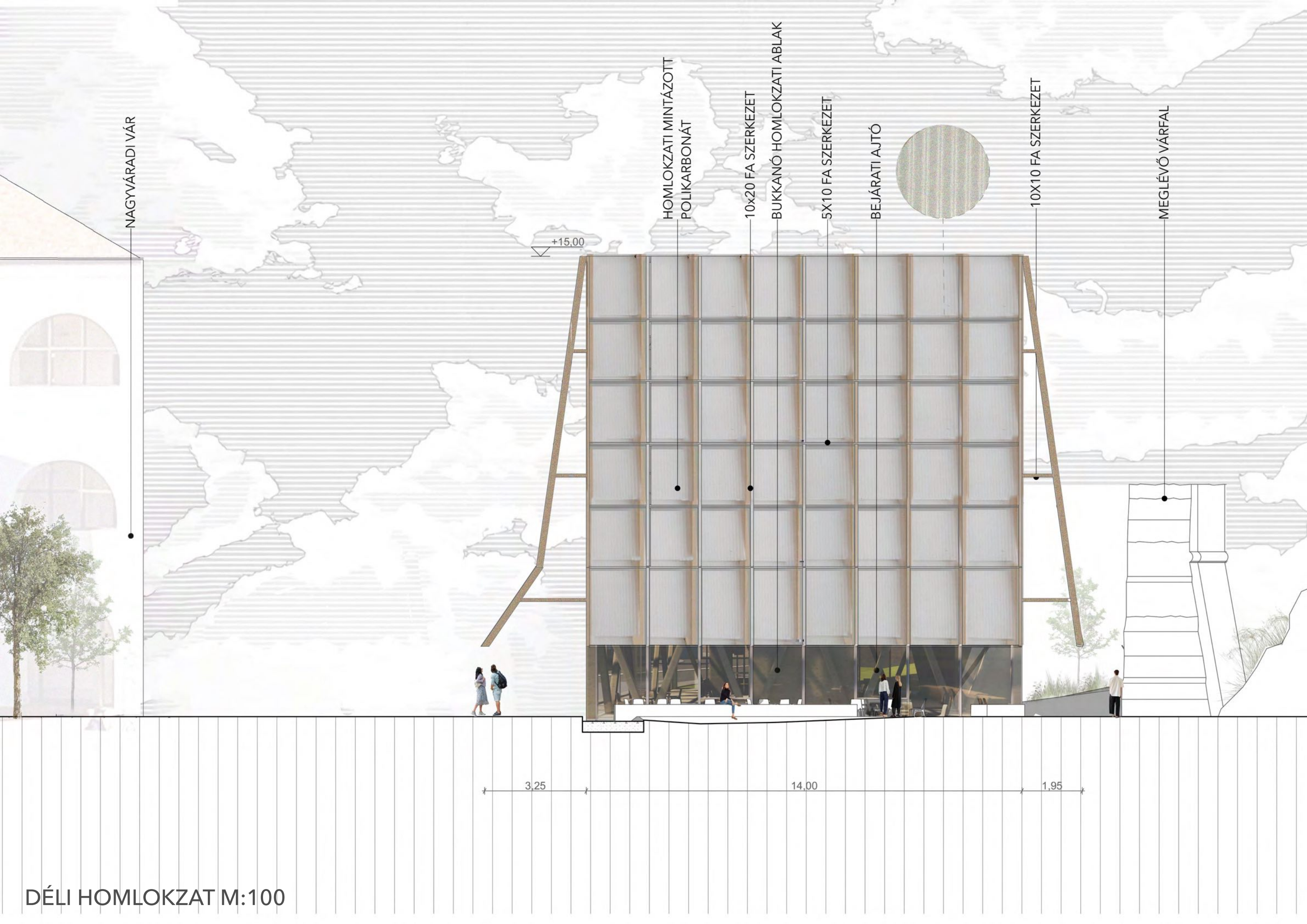
MEGLÉVŐ VÁRFAL

3,25

14,00

1,95

DÉLI HOMLOKZAT M:100





KÖSZÖNÖM A FIGYELMET!

LÁTVÁNYMŰHELY // KAPCZÁR BOTOND

