

# PANEL KERT PROGRAM

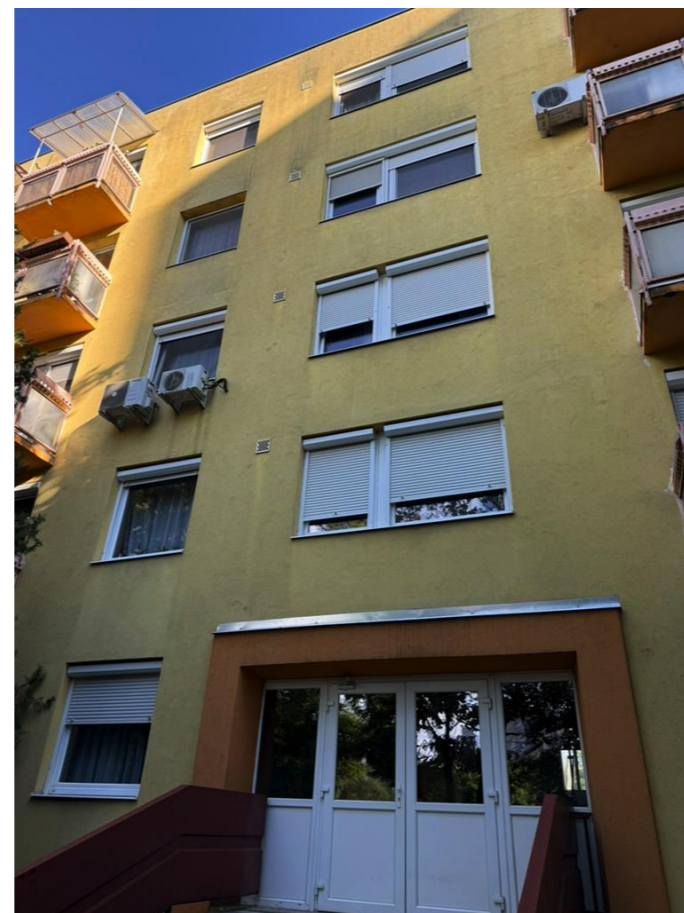


DIPLOMATERV

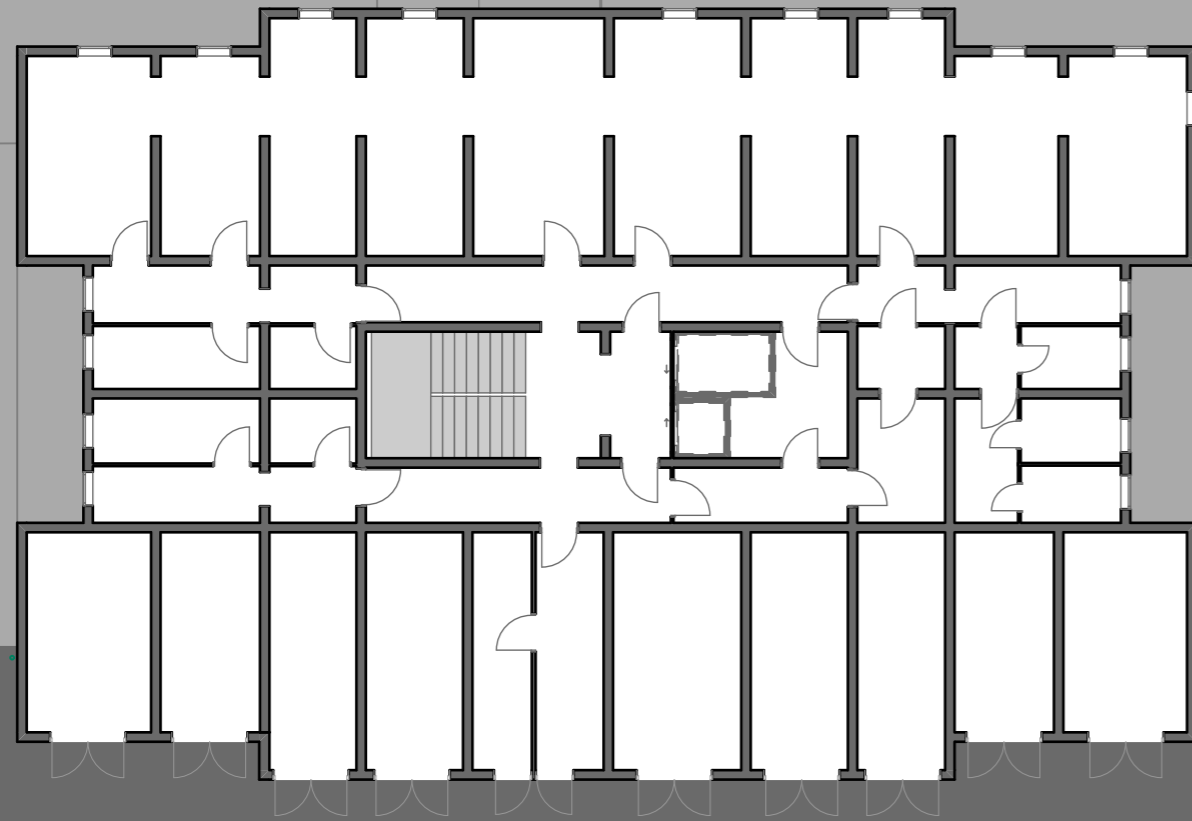
2026

MAJOR GINA

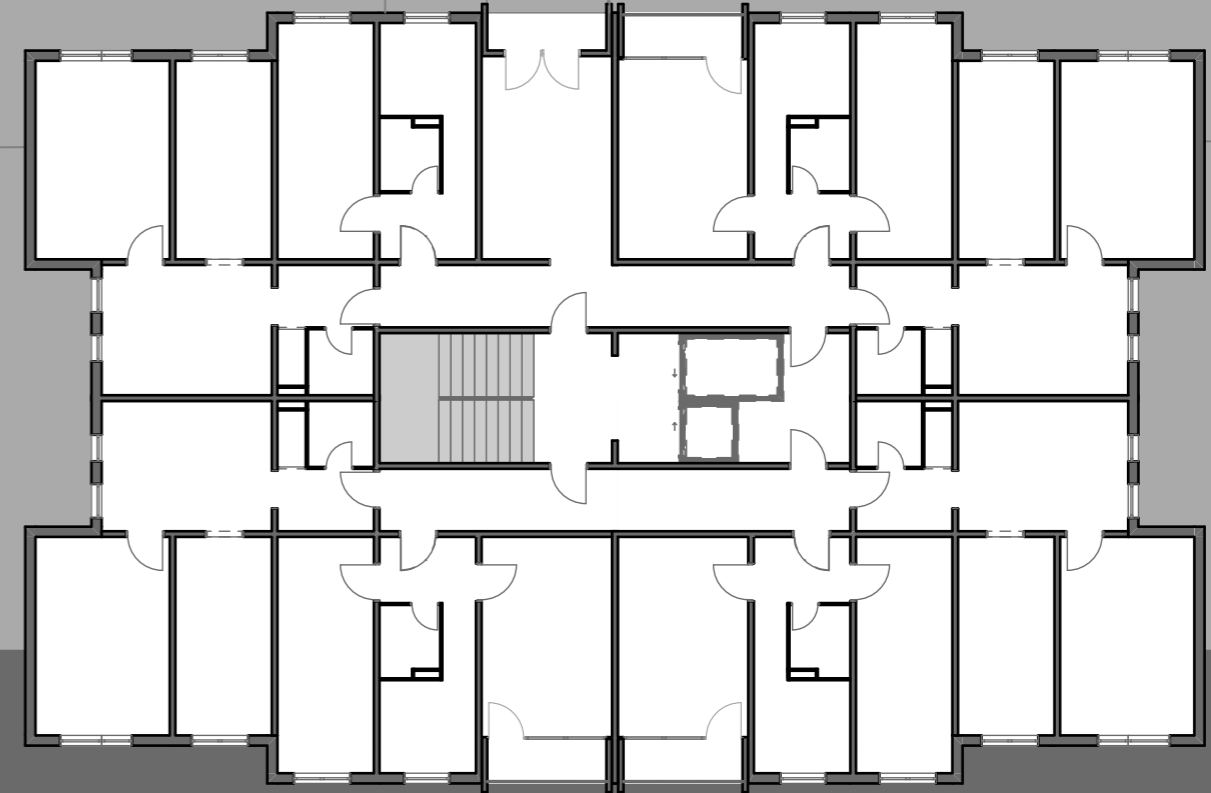
# HELYSZÍNI FOTÓK



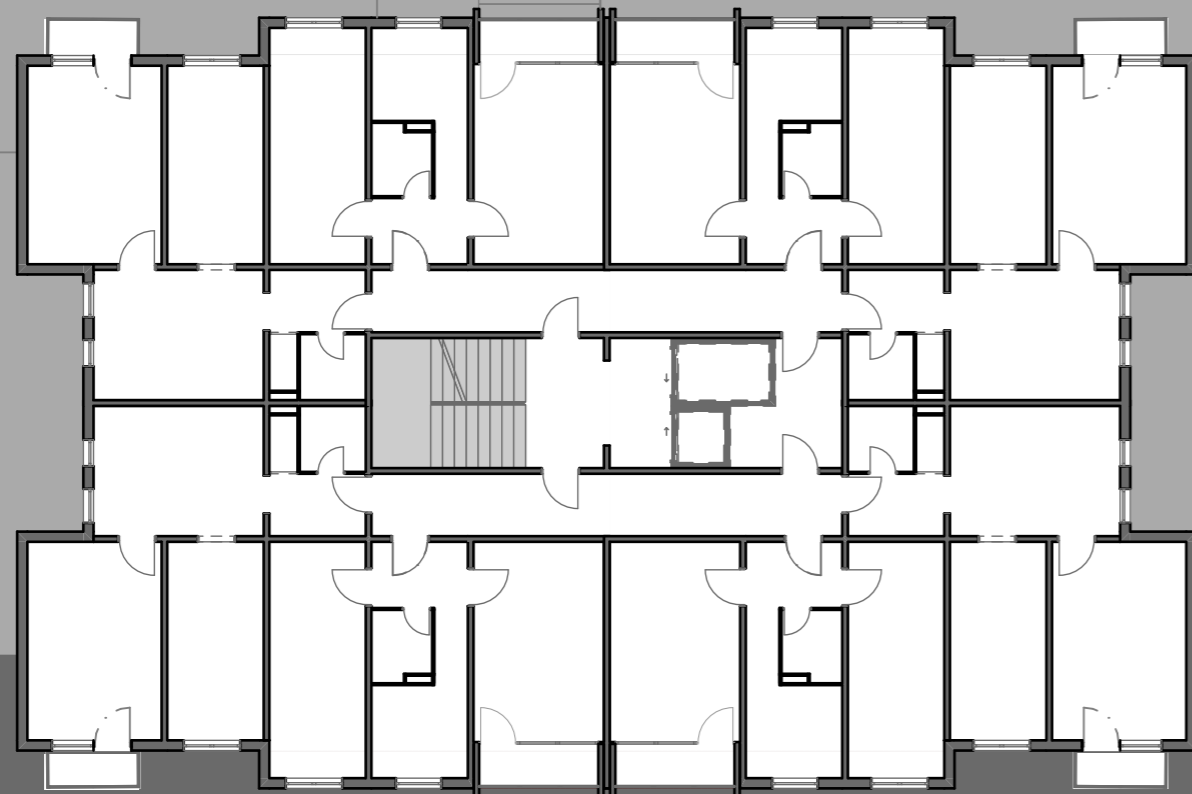
# MEGLÉVŐ ÁLLAPOT



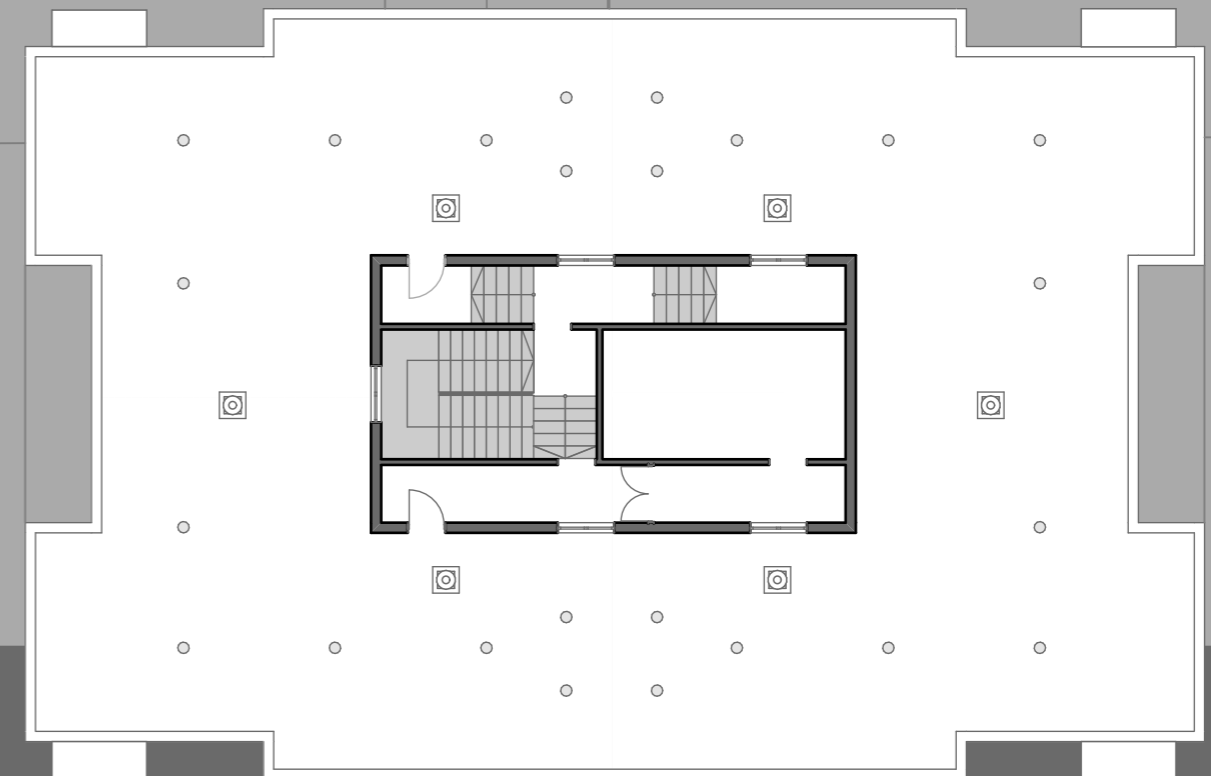
SZUTERÉN ALAPRAJZ



FÖLDSZINTI ALAPRAJZ



1-10. EMELETI ALAPRAJZ



TETŐTÉRI ALAPRAJZ

É

D

K

Ny

# PROBLÉMA

DEBRECEN



34



3600



9000



\*az adatok megközelítő értékek és a típusházakra vonatkoznak

# TERVEZETT HELYSZÍNRAJZ



EGYÉNI ÉS VÁROSI LÉPTÉKBEN ÉRTÉKTEREMTÉS A CÉL

# PROBLÉMA

## ORSZÁGOSAN

Budapest	150-250
Miskolc	40-80
Szeged	40-80
Pécs	40-80
Győr	20-50
Székesfehérvár	50-70
Nyíregyháza	20-50



400 - 700



40 000 - 76 000



100 000 - 190 000



\*az adatok megközelítő értékek és a típusházakra vonatkoznak

# PROBLÉMA

## ORSZÁGOSAN

Budapest	2 300–3 000	Tatabánya	150–230
Miskolc	450–600	Dunaújváros	120–180
Debrecen	280–380	Veszprém	100–160
Pécs	320–450	Kazincbarcika	90–150
Szeged	280–400	Ajka	80–130
Győr	220–320	Salgótarján	80–130
Nyíregyháza	180–280	Oroszlány	60–100
Székesfehérvár	180–260	Komló	60–100
Kecskemét	180–260	Tiszaújváros	60–120



7 000 - 10 000



800 000 - 850 000



2 000 000 - 2 200 000



\*az adatok megközelítő értékek és a típusházakra vonatkoznak



ÉLETMINŐSÉG NÖVEKEDÉSE

ÉPÜLET ÉLETTARTAMÁNAK A MEGHOSSZABÍTÁSA

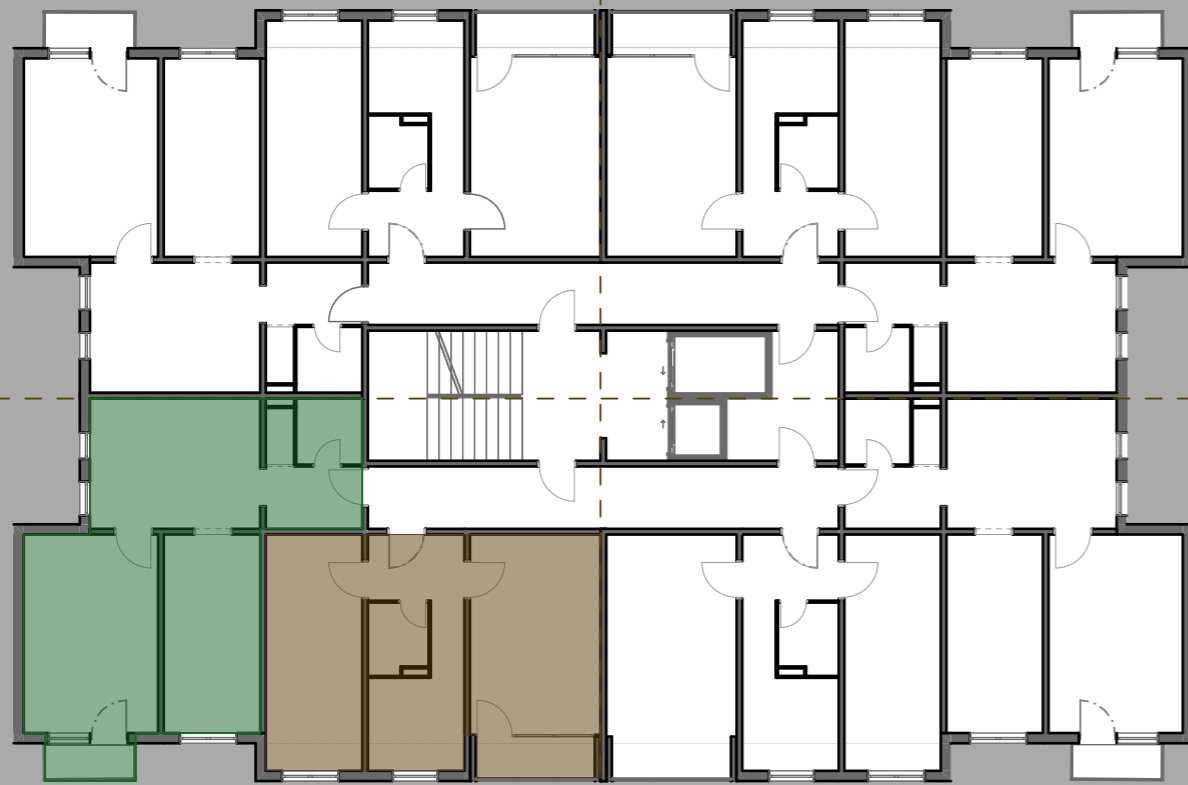
VÁROSI KLÍMA JAVÍTÁSA

# HOGYAN? MINDEN LAKÁSHOZ SAJÁT KERTKAPCSOLAT

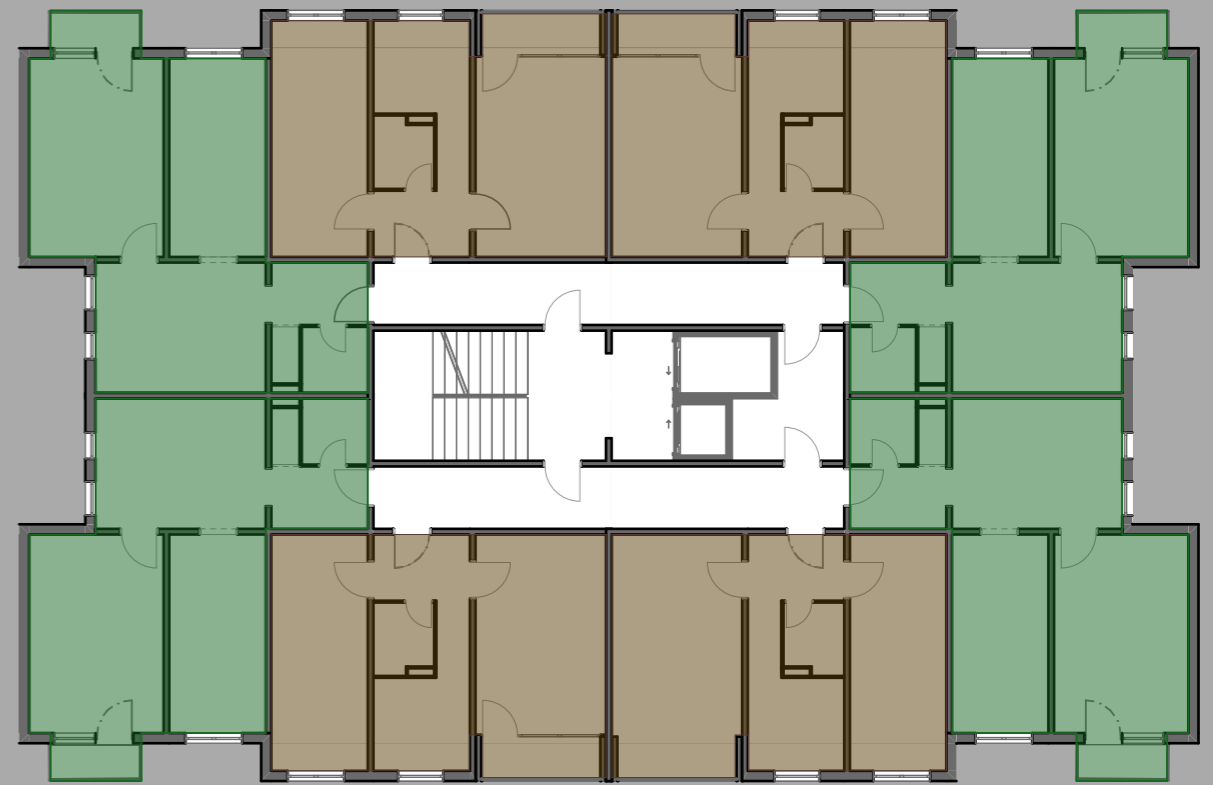


# ALAPRAJZI ISMÉTLŐDÉSEK

2



2



2



2



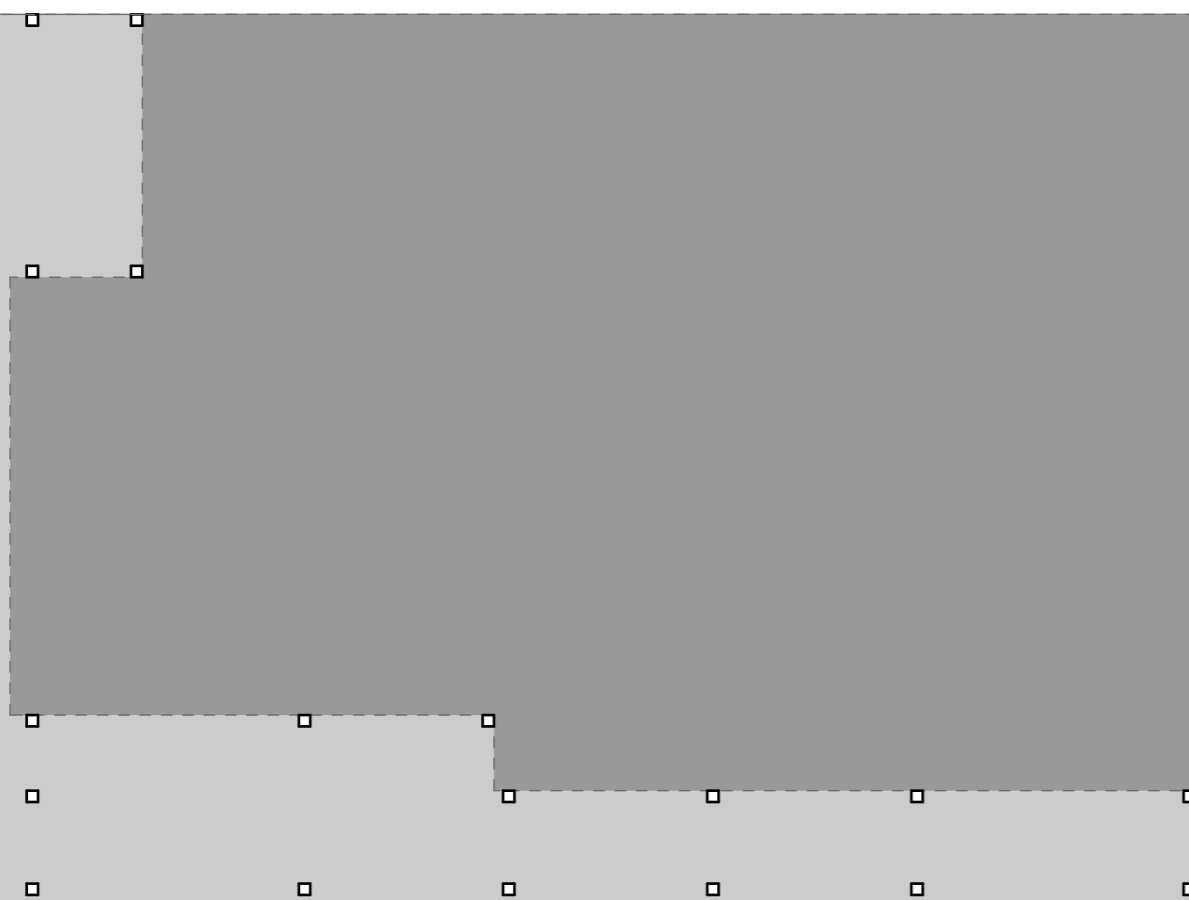
8



# TERVEZETT SZERKEZET

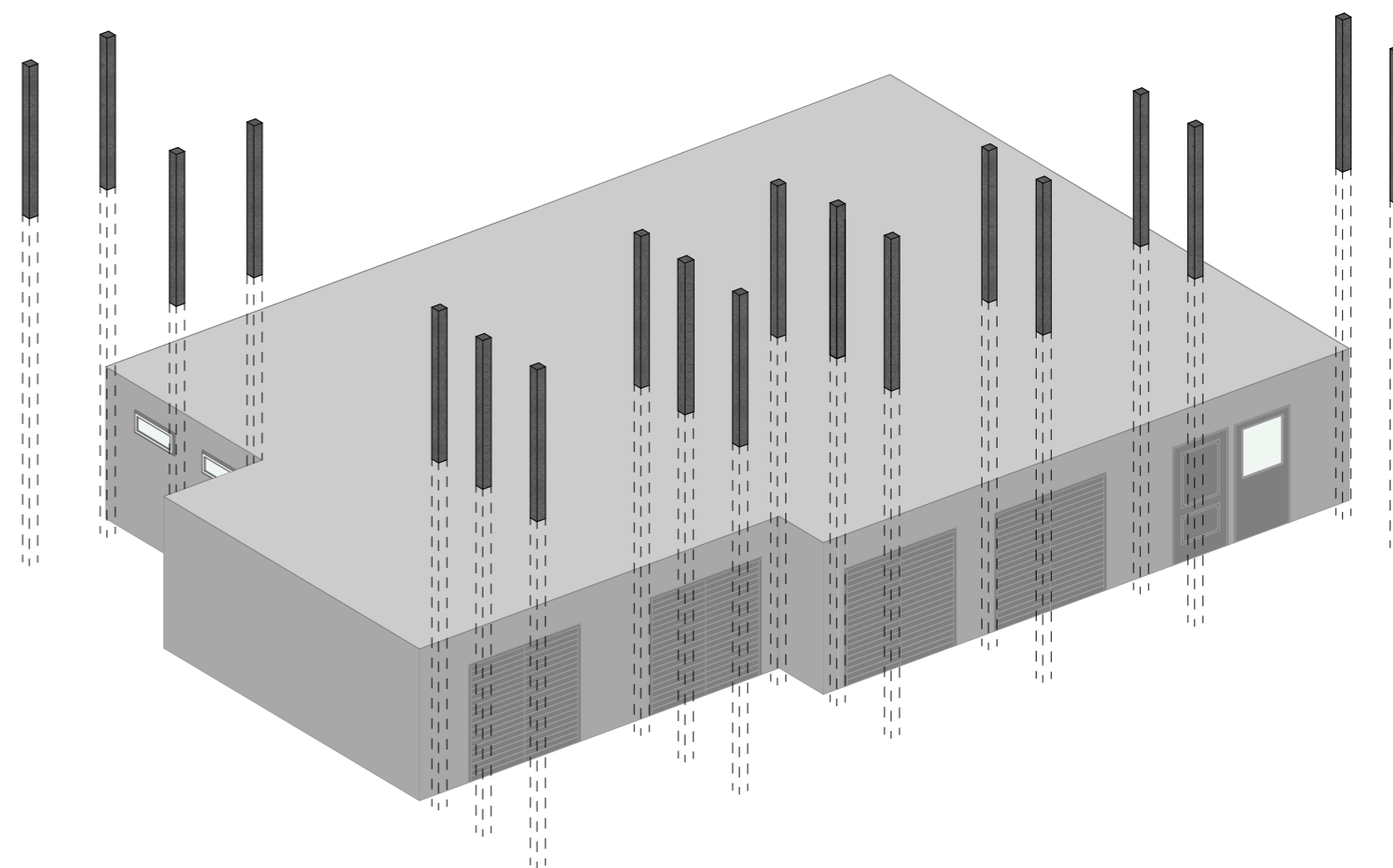
## SZUTERÉN SZINT

150 X 150 X 10 mm horganyzott zártszelvény oszlopok



## AXONOMETRIA RÉSZLET

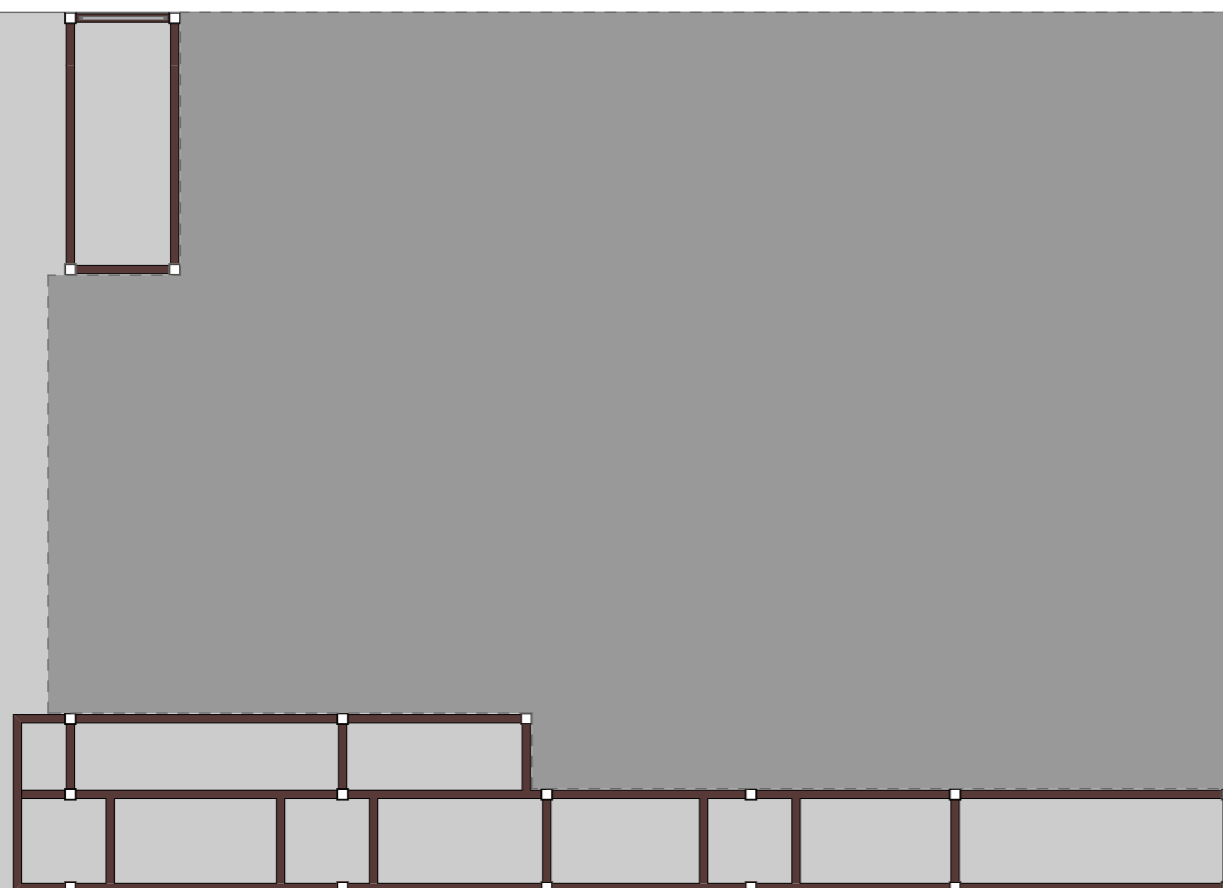
Csavaros kapcsolatokkal kialakított acélszerkezet



# TERVEZETT SZERKEZET

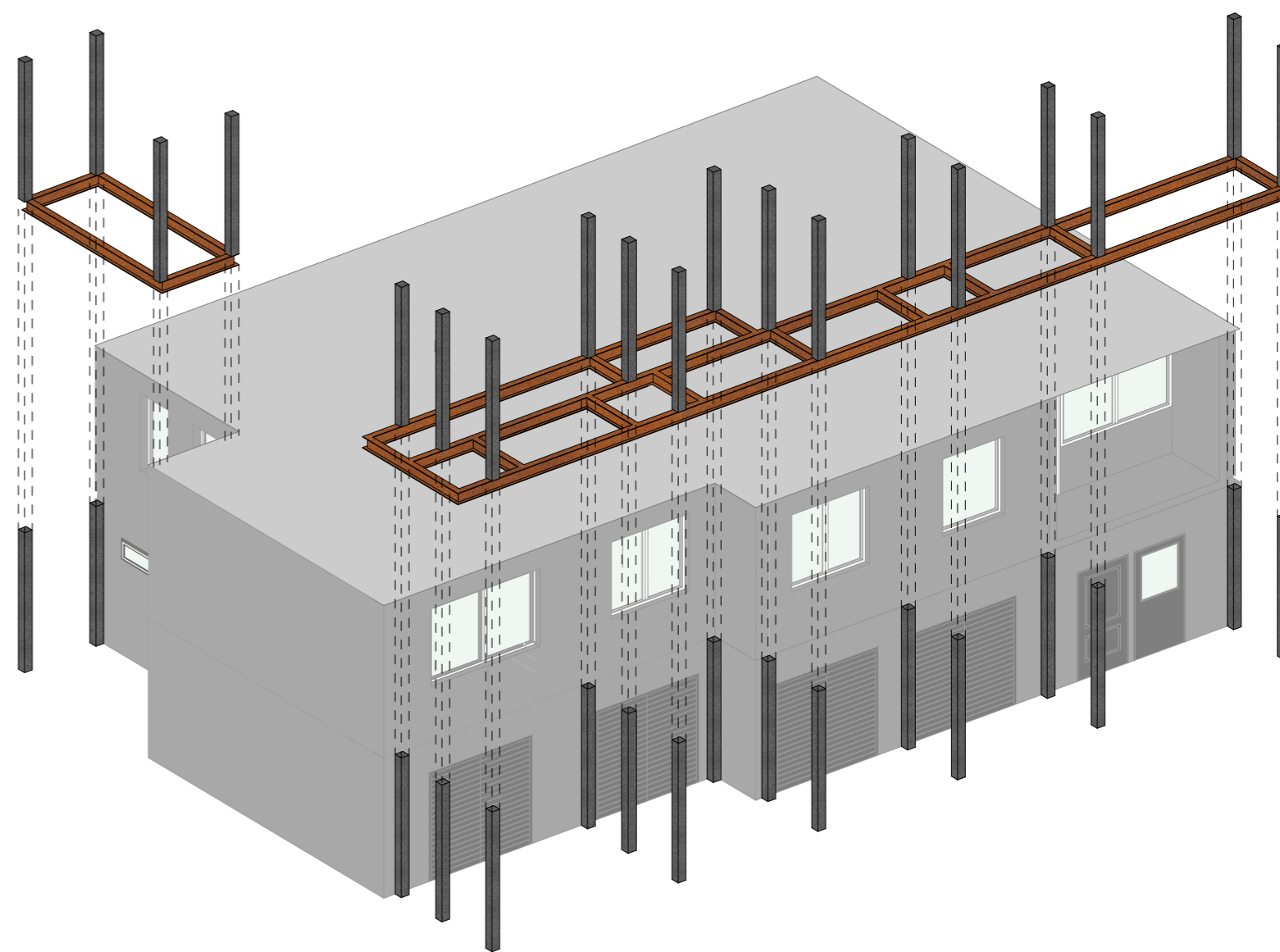
## FÖLDSZINT

150 X 150 X 10 mm horganyzott zártszelvény oszlopok  
IPE 220 gerendák, horganyzott, rozsdahatású porfestett kivitelben



## AXONOMETRIA RÉSZLET

Csavaros kapcsolatokkal kialakított acélszerkezet



# TERVEZETT SZERKEZET

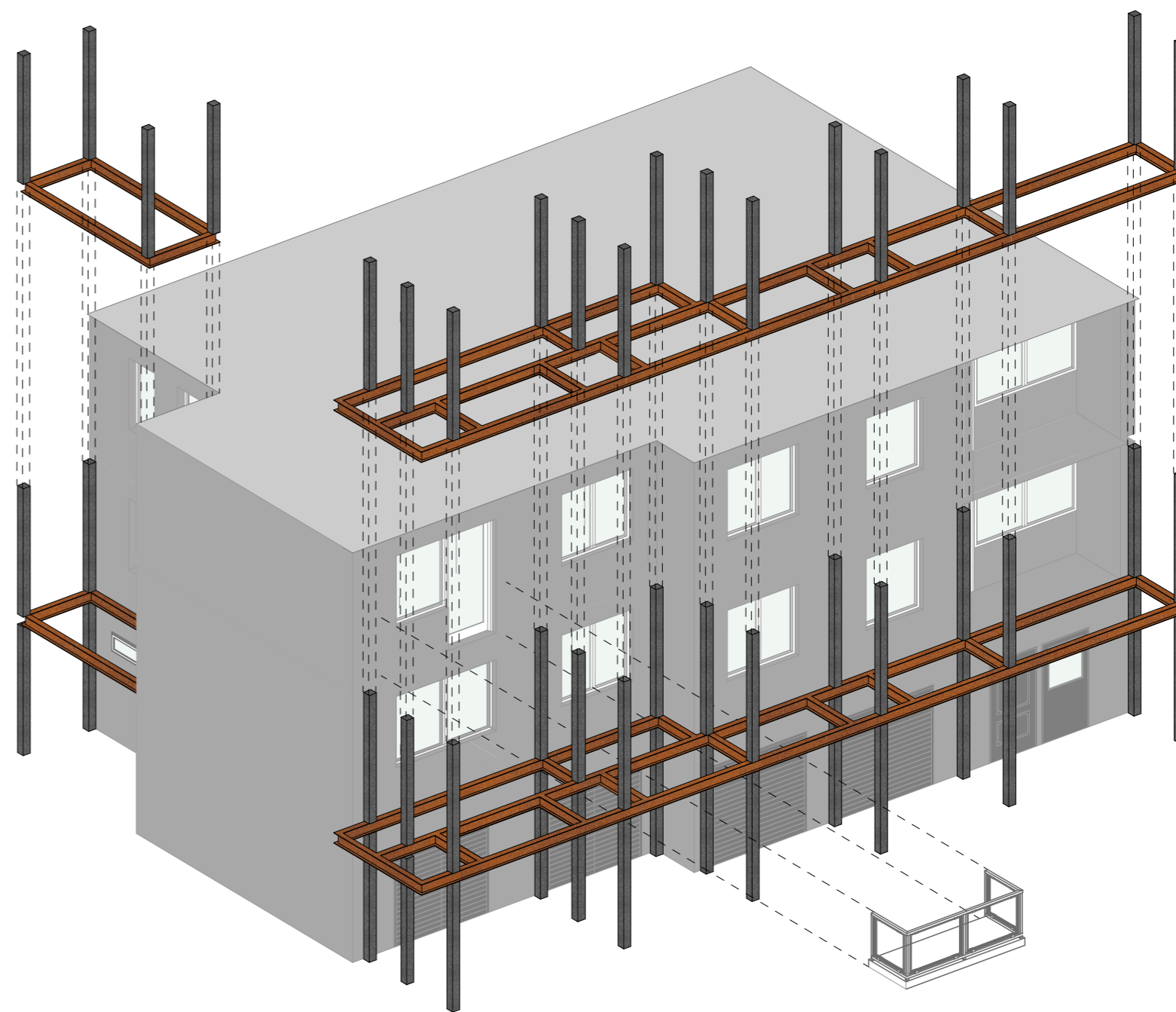
## EMELETI SZINT

150 X 150 X 10 mm horganyzott zártszelvény oszlopok  
IPE 220 gerendák, horganyzott, rozsdahatású porfestett kivitelben

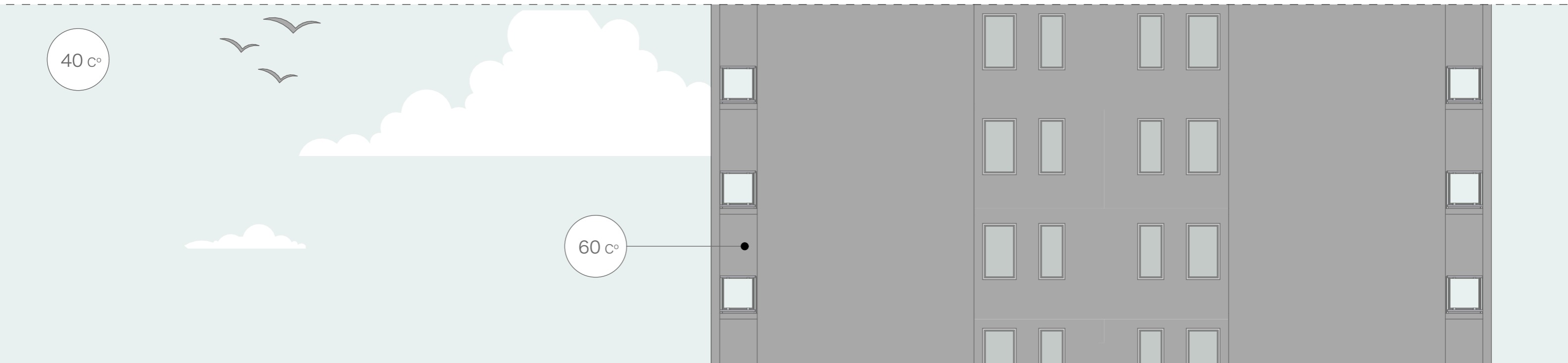


## AXONOMETRIA RÉSZLET

Csavaros kapcsolatokkal kialakított acélszerkezet



# MEGLÉVŐ ÁLLAPOT



## DÉLI HOMLOKZAT

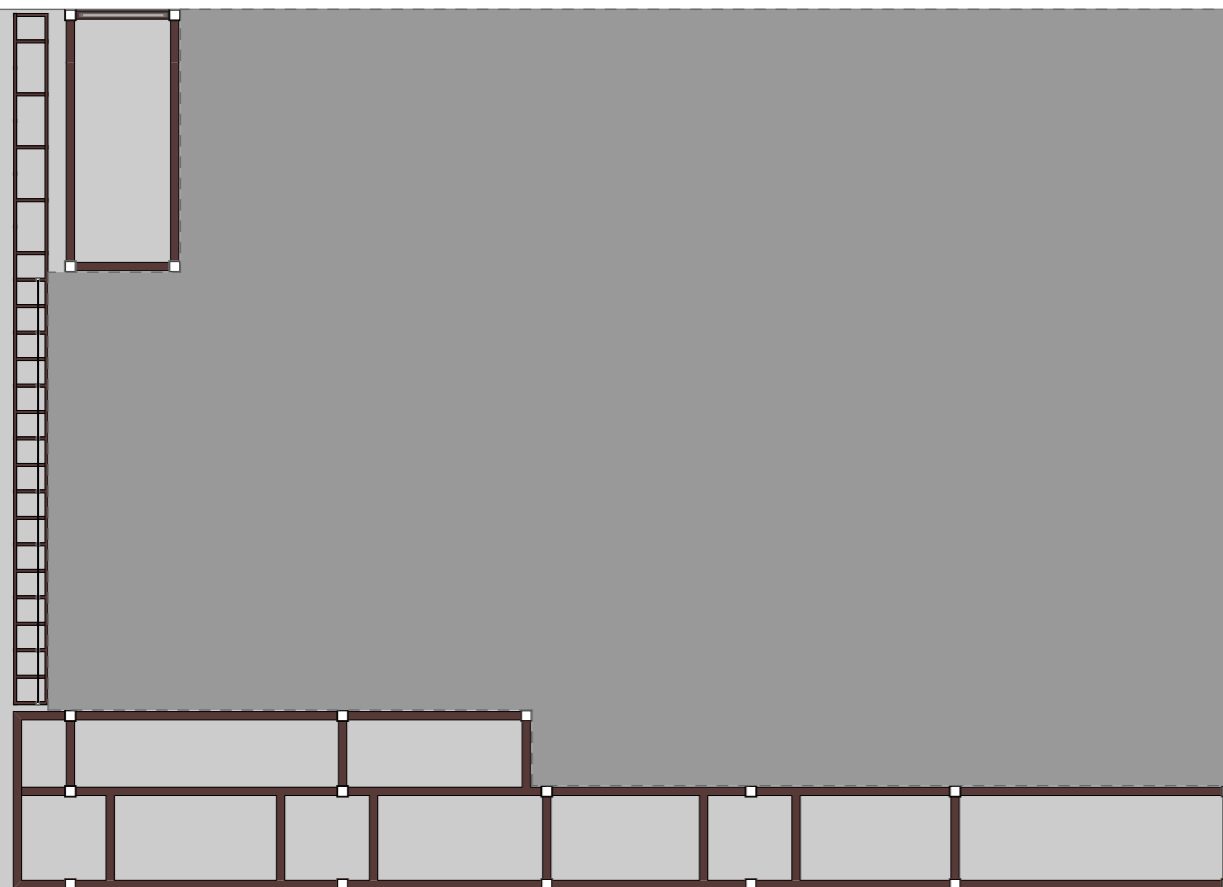


## NYUGATI HOMLOKZAT

# TERVEZETT SZERKEZET

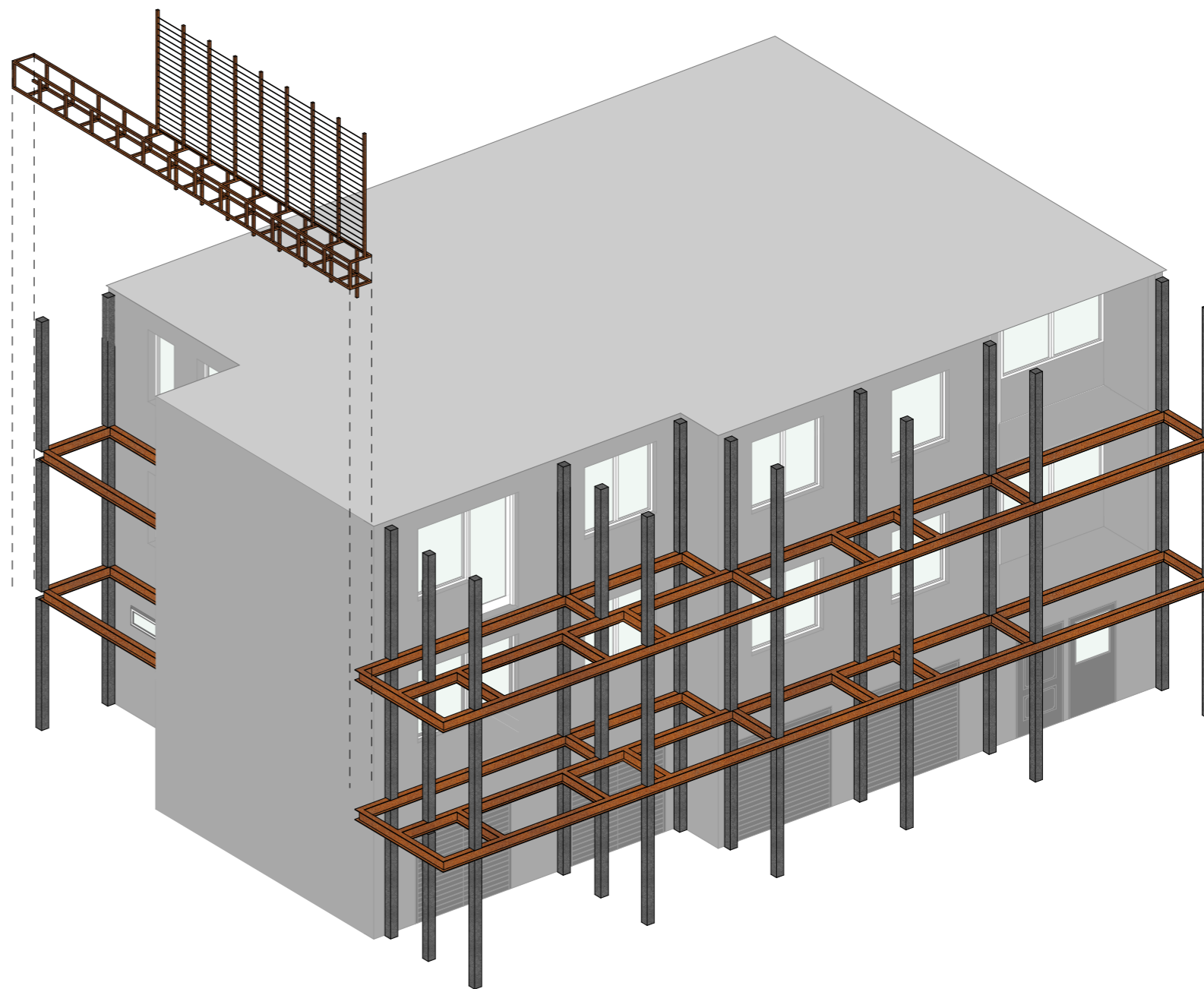
## FÖLDSZINT

150 X 150 X 10 mm horganyzott zártszelvény oszlopok  
IPE 220 gerendák, horganyzott, rozsdahatású porfestett kivitelben  
40 x 40 x 4 mm zártszelvény vázrendszer  
Ø 4 mm horganyzott acélhuzal virágfuttató rendszer



## AXONOMETRIA RÉSZLET

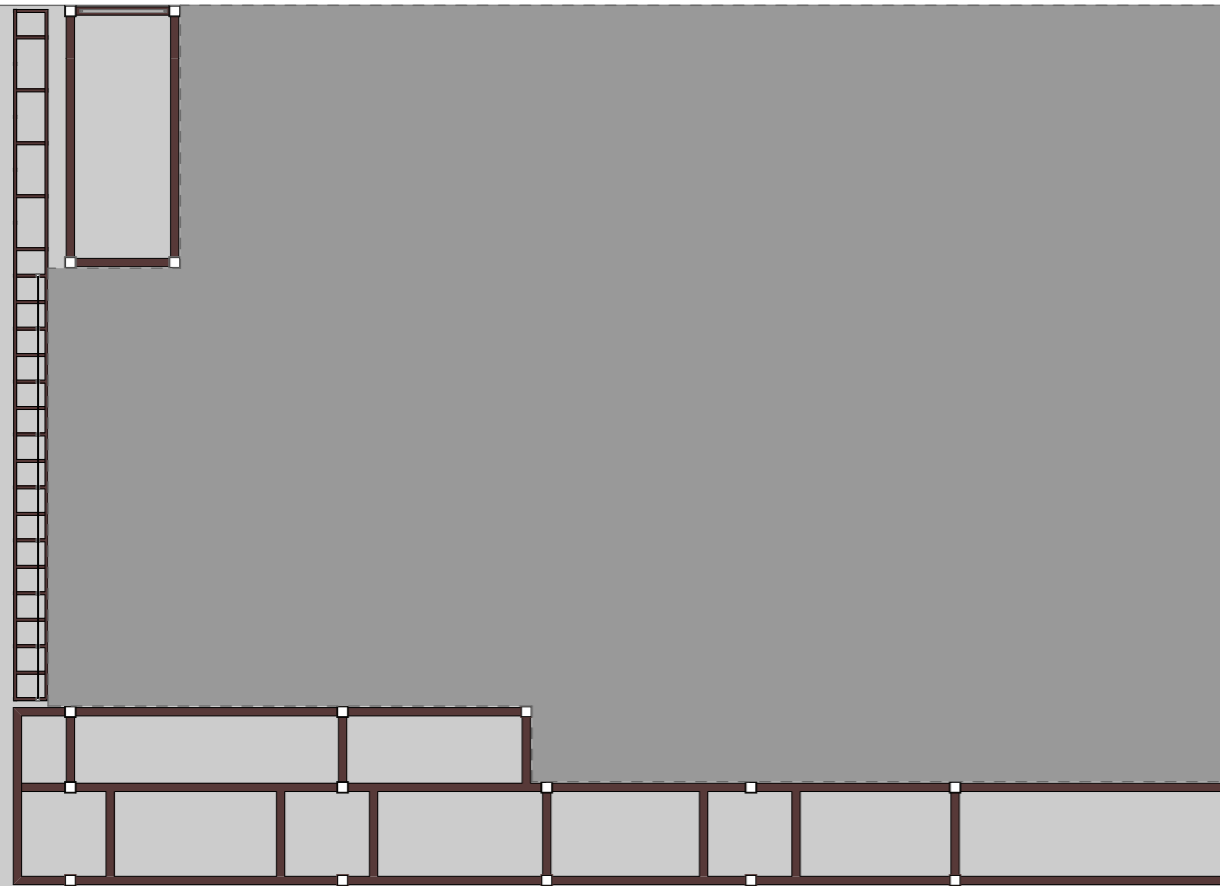
Csavaros kapcsolatokkal kialakított acélszerkezet



# TERVEZETT SZERKEZET

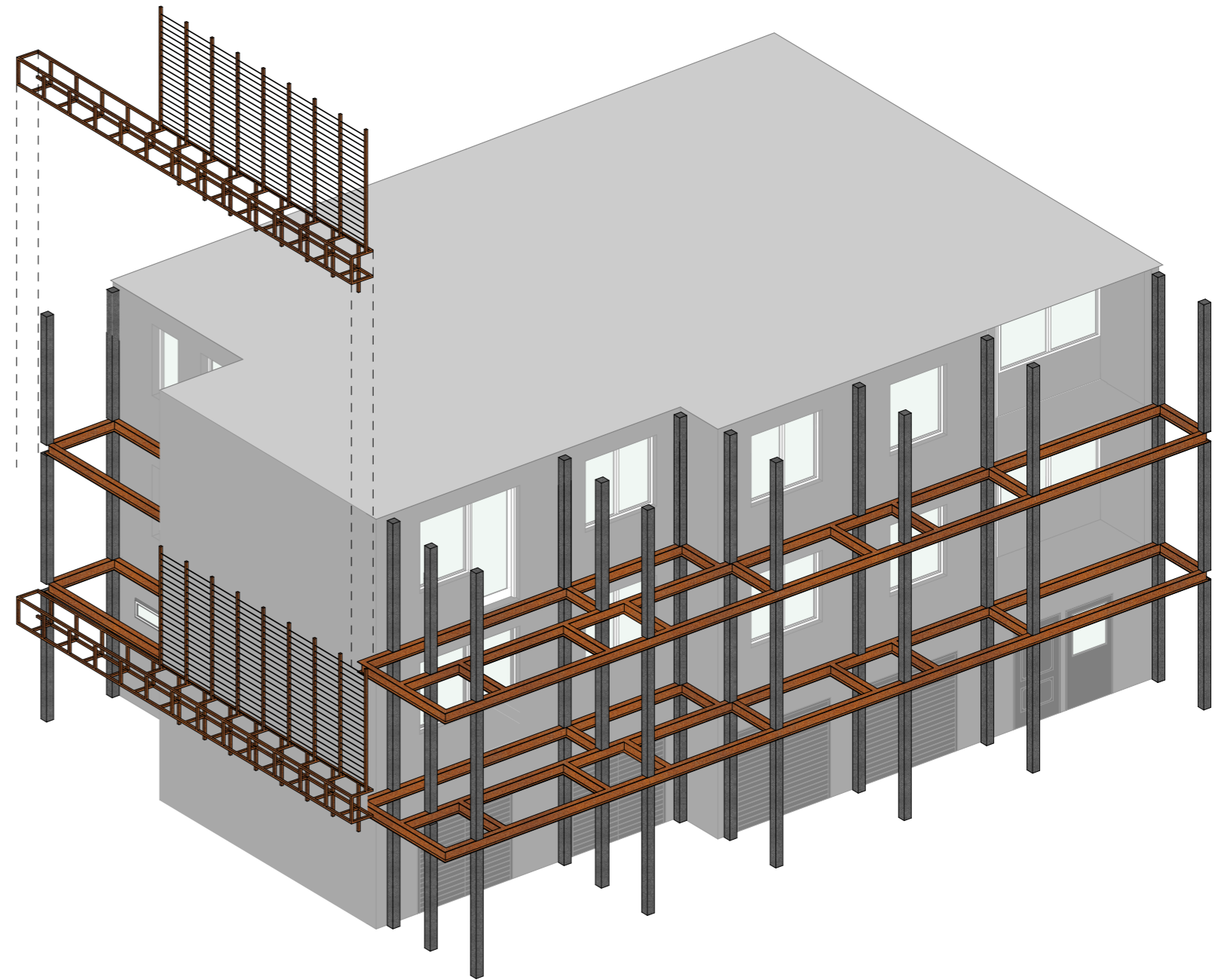
## EMELETI SZINT

150 X 150 X 10 mm horganyzott zártszelvény oszlopok  
IPE 220 gerendák, horganyzott, rozsdahatású porfestett kivitelben  
40 x 40 x 4 mm zártszelvény vázrendszer  
Ø 4 mm horganyzott acélhuzal virágfuttató rendszer



## AXONOMETRIA RÉSZLET

Csavaros kapcsolatokkal kialakított acélszerkezet

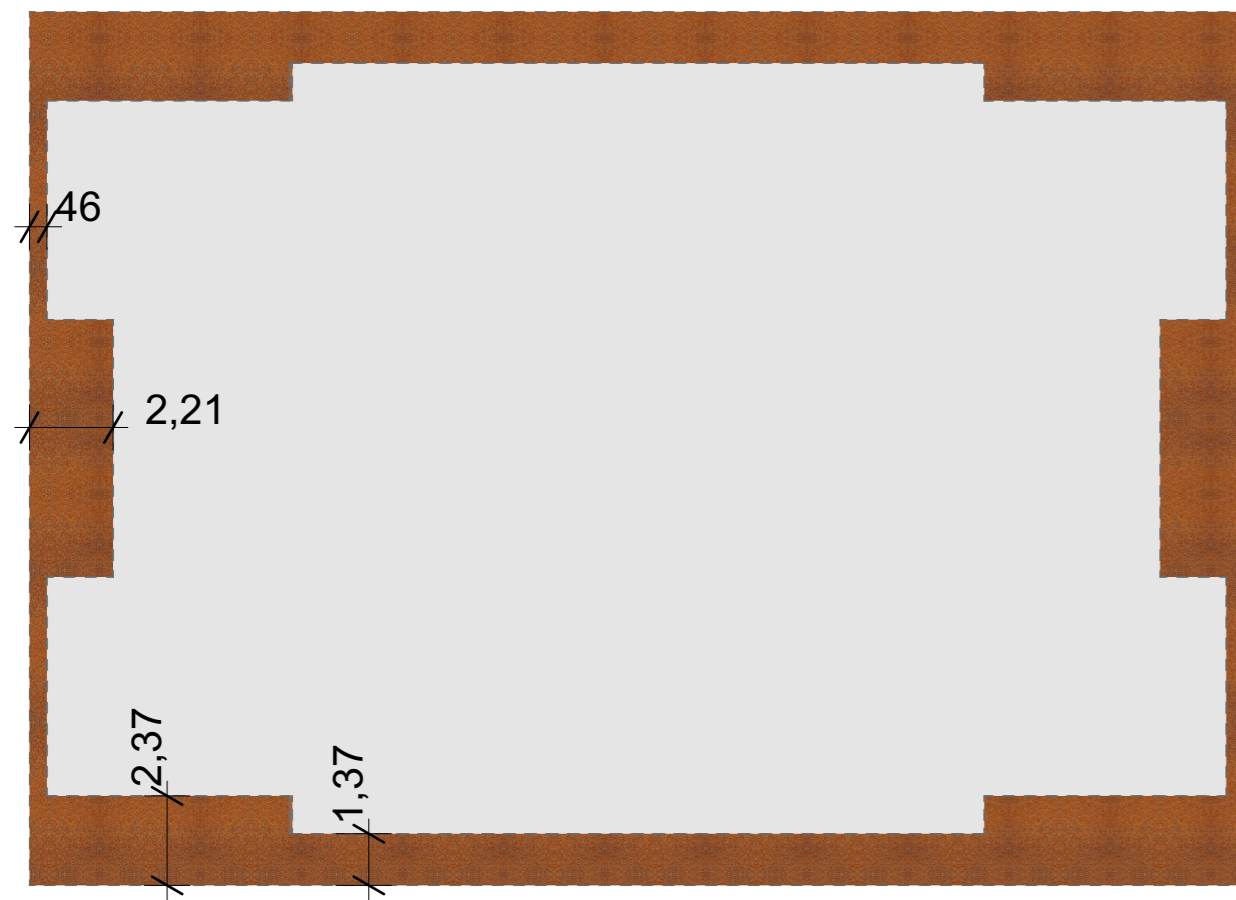


# MEGLÉVŐ ÁLLAPOT

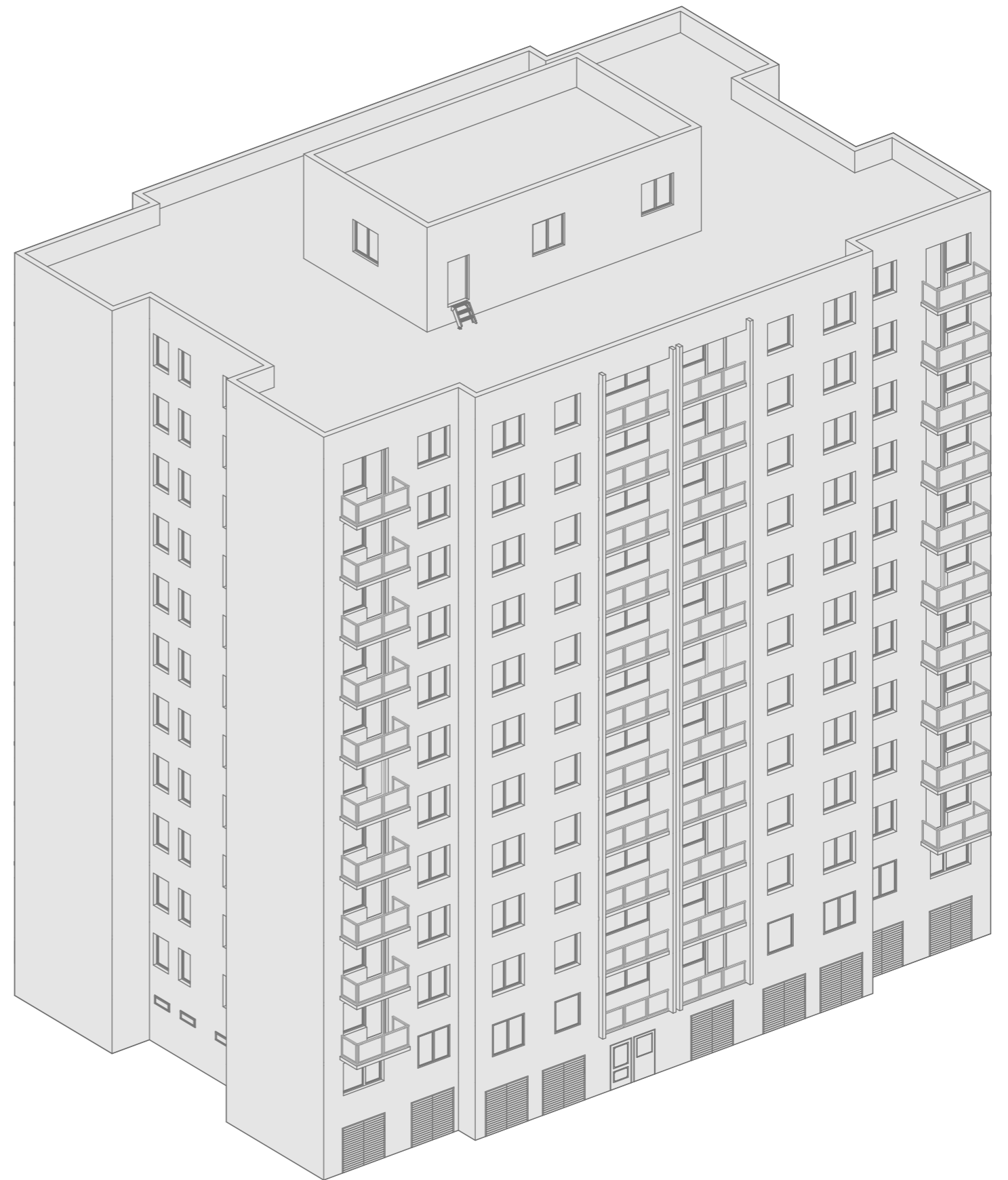
## MEGLÉVŐ KONTÚR



## TERVEZETT KONTÚR M=1:200



## AXONOMETRIA



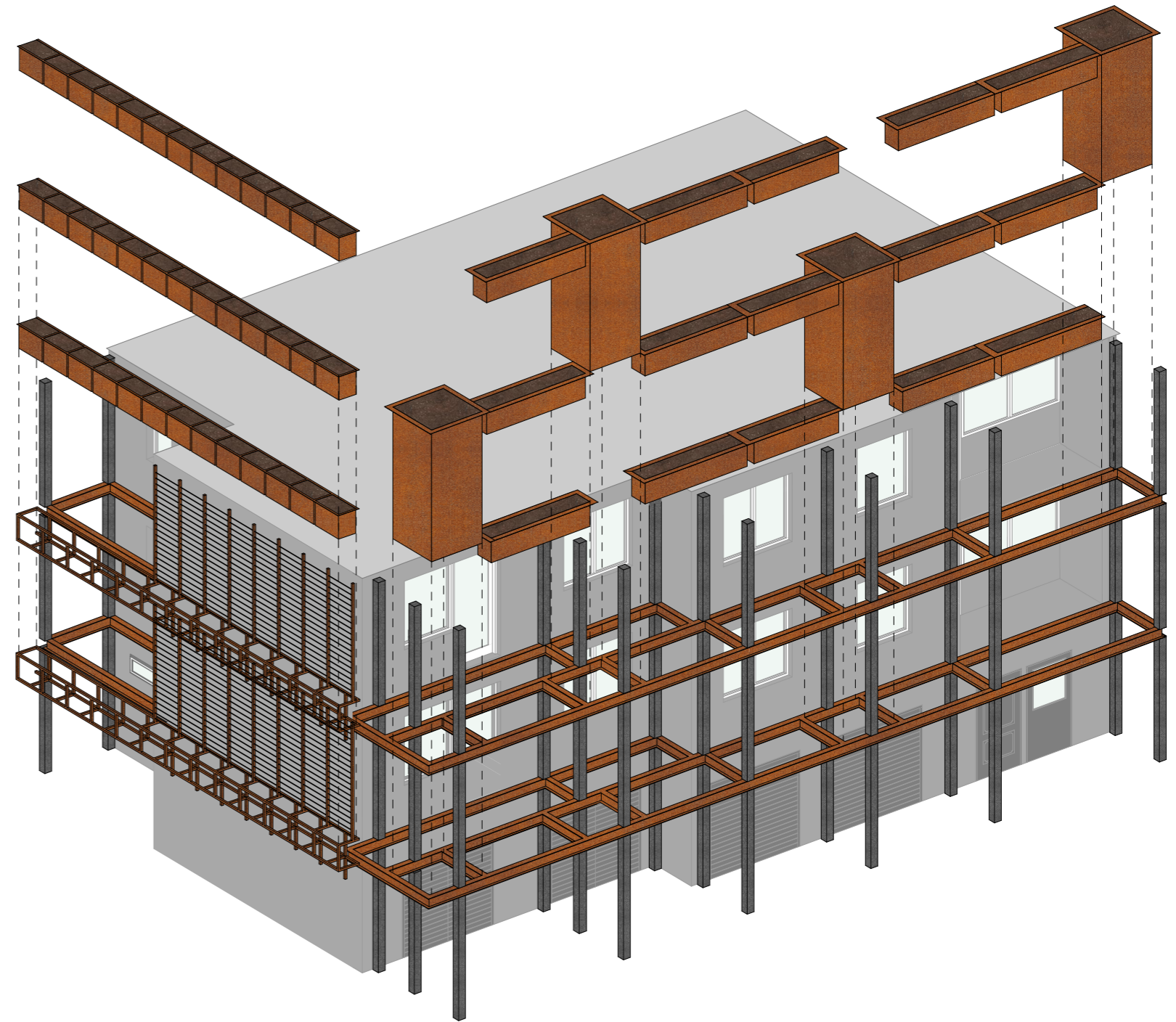
# TERVEZETT TERMŐKÖZEG

## "A" EMELETI SZINT

150 X 150 X 10 mm horganyzott zártszelvény oszlopok  
IPE 220 gerendák, horganyzott, rozsdahatású porfestett kivitelben  
40 x 40 x 4 mm zártszelvény vázrendszer  
Ø 4 mm horganyzott acélhuzal virágfuttató rendszer  
4 mm horganyzott, rozsdahatású porfestett acélteknő



## AXONOMETRIA RÉSZLET

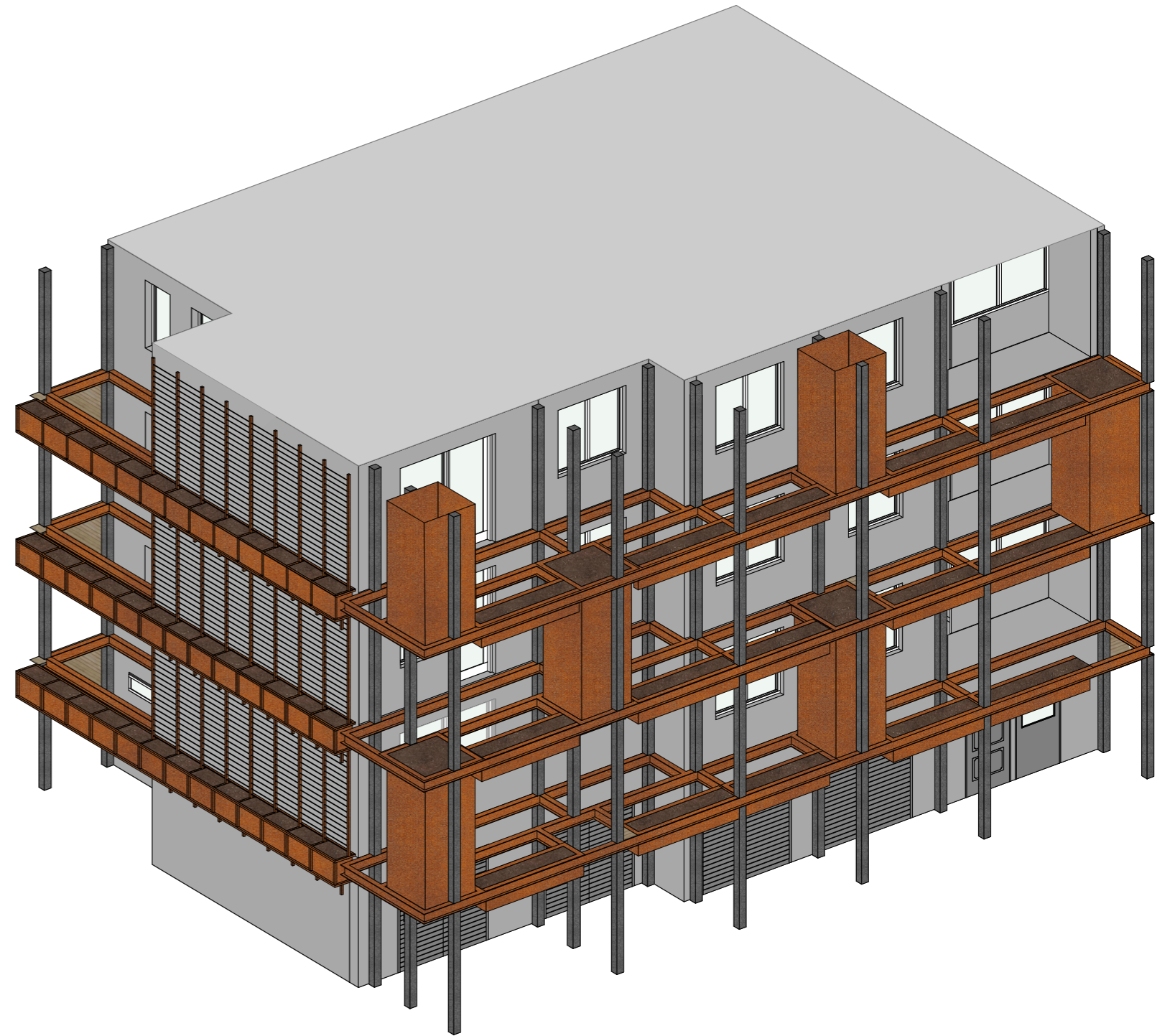


## "B" EMELETI SZINT

150 X 150 X 10 mm horganyzott zártszelvény oszlopok  
IPE 220 gerendák, horganyzott, rozsdahatású porfestett kivitelben  
40 x 40 x 4 mm zártszelvény vázrendszer  
Ø 4 mm horganyzott acélhuzal virágfuttató rendszer  
4 mm horganyzott, rozsdahatású porfestett acélteknő



## AXONOMETRIA RÉSZLET



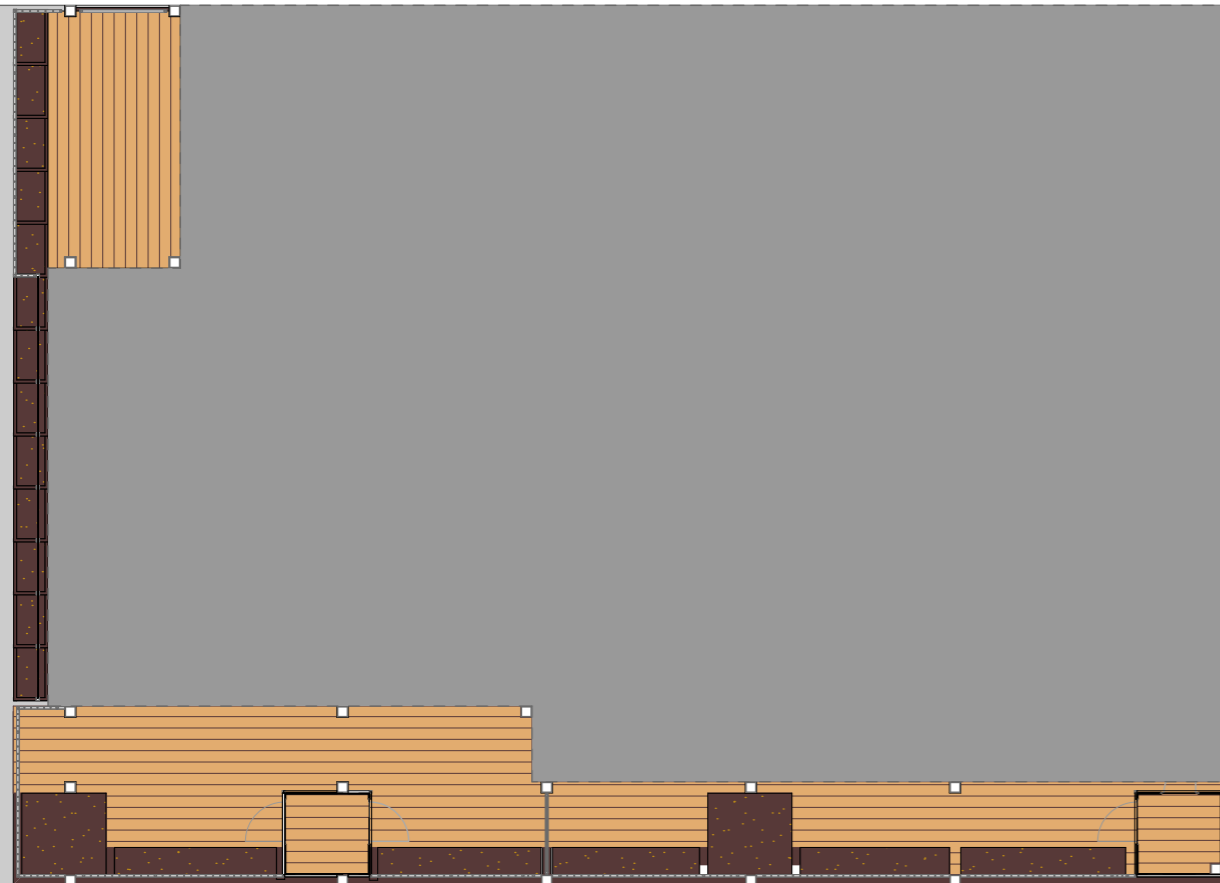
# TERVEZETT KELETI HOMLOKZAT, NÖVÉNYZET NÉLKÜL



# TERVEZETT JÁRÓFELÜLET

## EMELETI SZINT

150 X 150 X 10 mm horganyzott zártszelvény oszlopok  
IPE 220 gerendák, horganyzott, rozsdahatású porfestett kivitelben  
40 x 40 x 4 mm zártszelvény vázrendszer  
Ø 4 mm horganyzott acélhuzal virágfuttató rendszer  
4 mm horganyzott, rozsdahatású porfestett acélteknő  
20 mm WPC burkolat, rejtett rögzítéssel



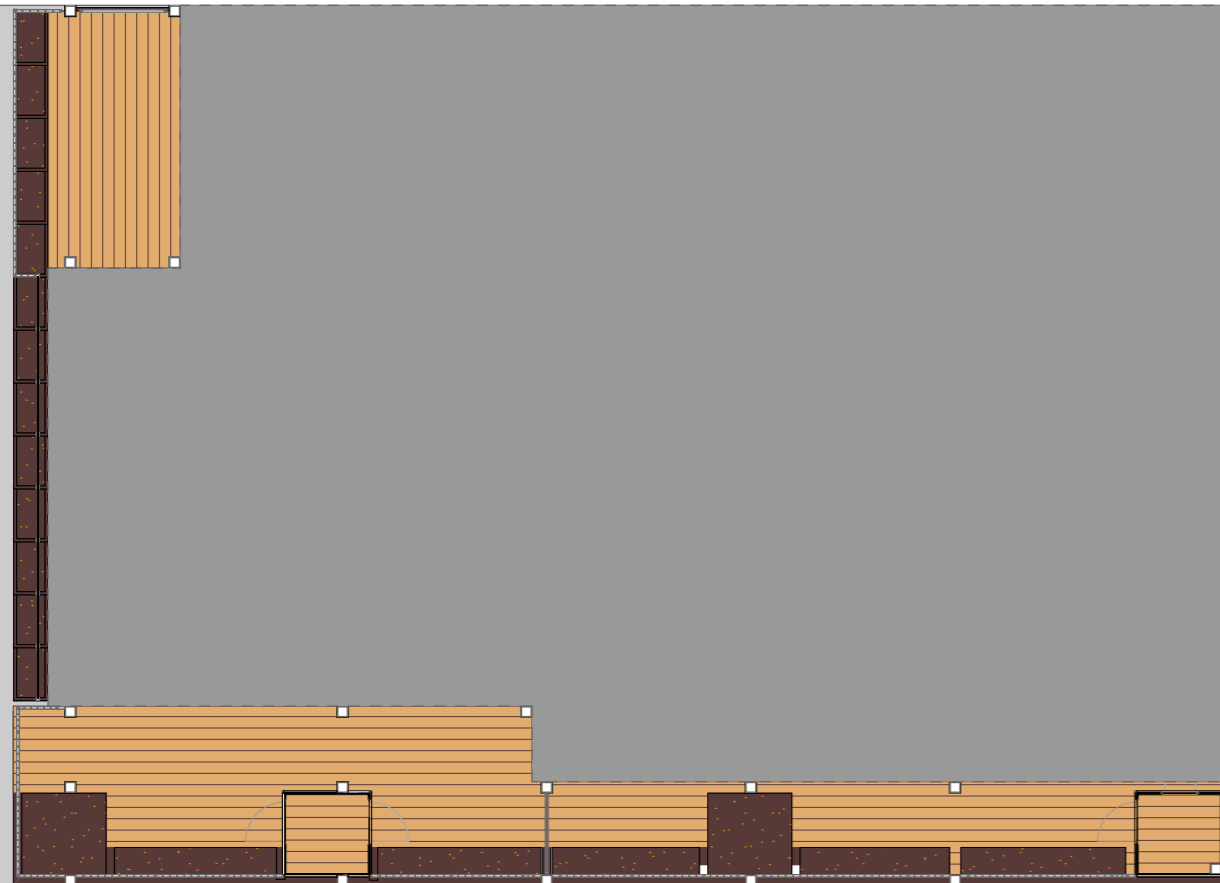
## AXONOMETRIA RÉSZLET



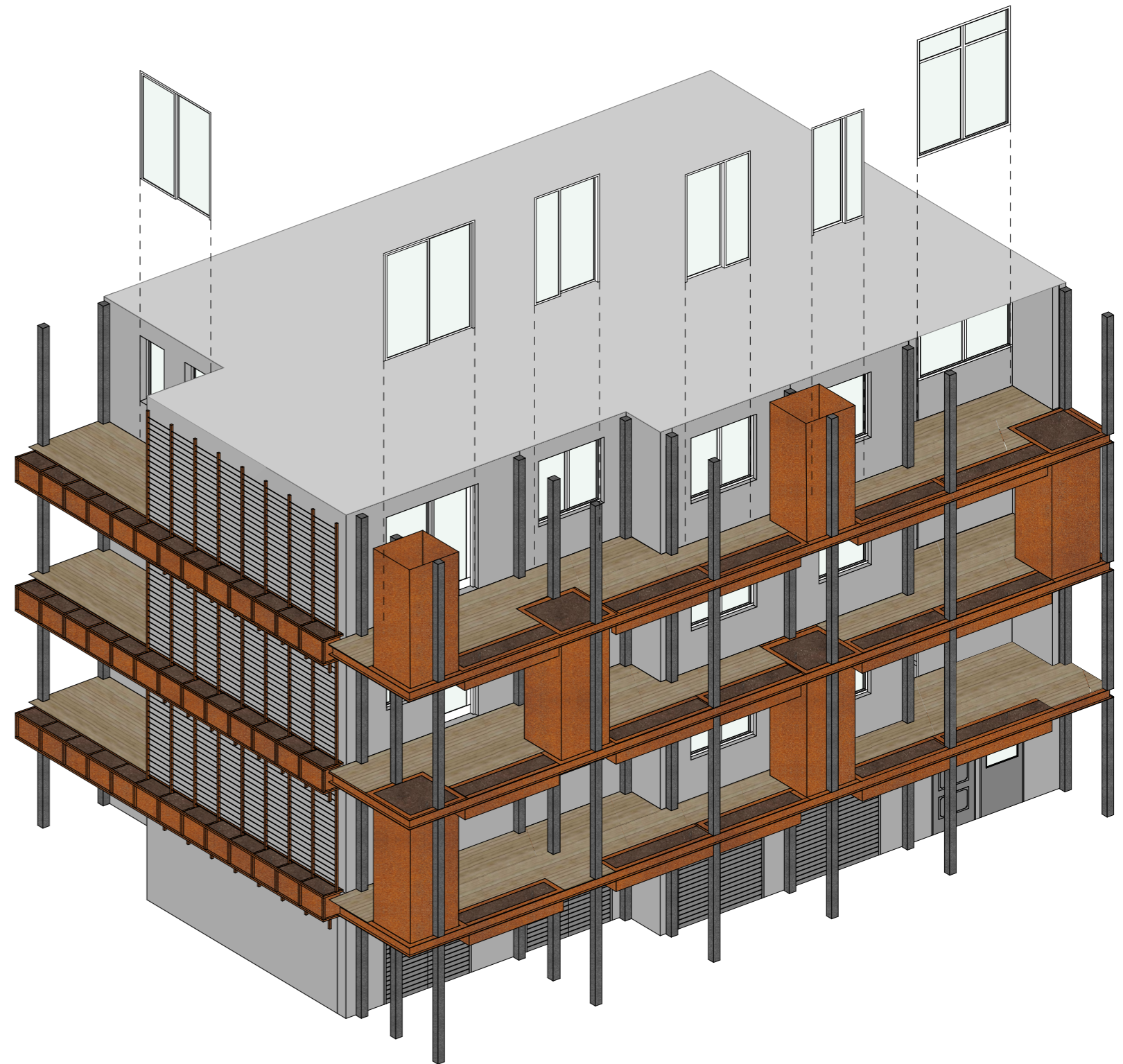
# TERVEZETT NYÍLÁSBŐVÍTÉS

## EMELETI SZINT

150 X 150 X 10 mm horganyzott zártszelvény oszlopok  
IPE 220 gerendák, horganyzott, rozsdahatású porfestett kivitelben  
40 x 40 x 4 mm zártszelvény vázrendszer  
Ø 4 mm horganyzott acélhuzal virágfuttató rendszer  
4 mm horganyzott, rozsdahatású porfestett acélteknő  
20 mm WPC burkolat, rejtett rögzítéssel  
nyílásbővítés, erkélykapcsolatok létesítése



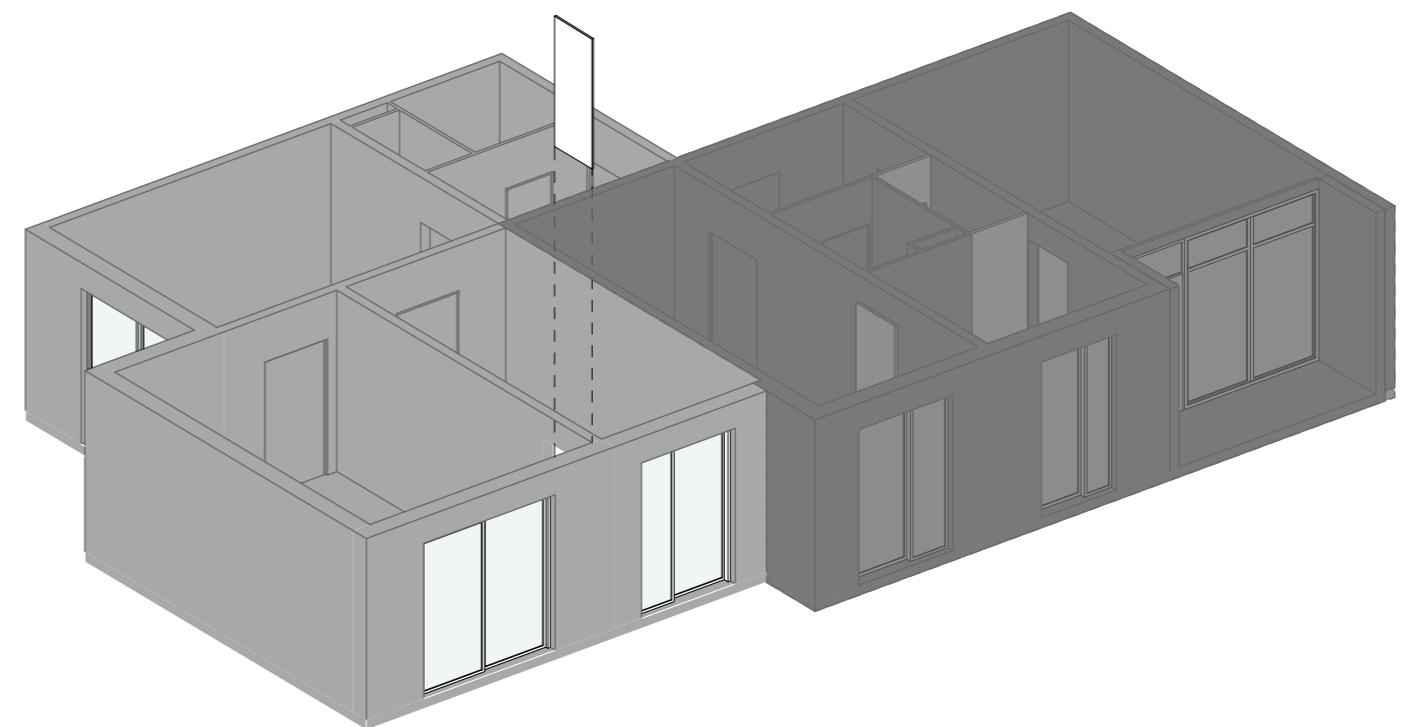
## AXONOMETRIA RÉSZLET



# "A" TÍPUSÚ LAKÁS BELSŐ ÁTALAKÍTÁS

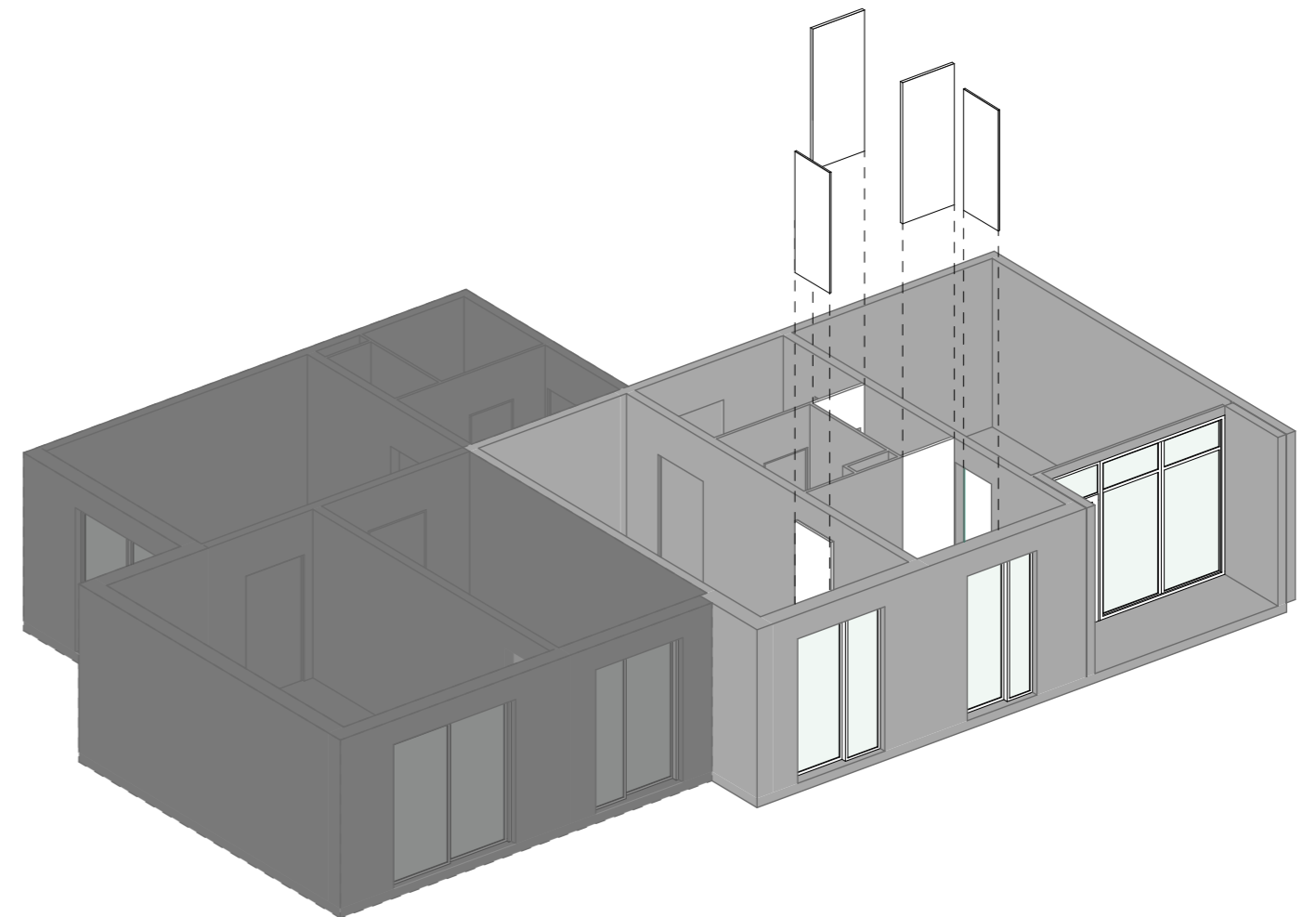
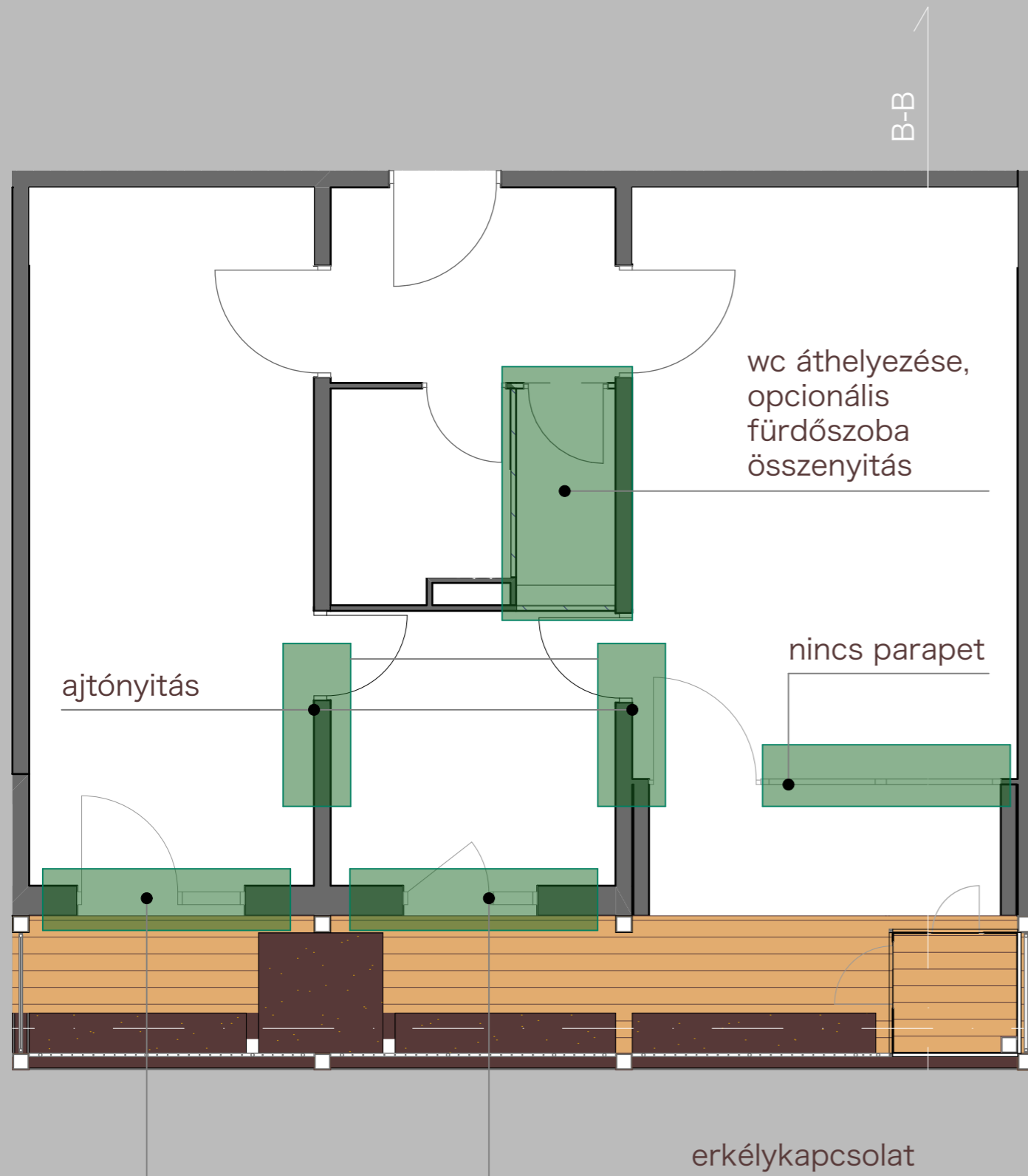


## AXONOMETRIA RÉSZLET



# "B" TÍPUSÚ LAKÁS BELSŐ ÁTALAKÍTÁS

## AXONOMETRIA RÉSZLET



# A-A METSZET NÖVÉNYZETTEL



# TERVEZETT ZÖLDÁLLOMÁNY KIOSZTÁS

## EMELETI SZINT

150 X 150 X 10 mm horganyzott zártszelvény oszlopok  
IPE 220 gerendák, horganyzott, rozsdahatású porfestett kivitelben  
40 x 40 x 4 mm zártszelvény vázrendszer  
Ø 4 mm horganyzott acélhuzal virágfuttató rendszer  
4 mm horganyzott, rozsdahatású porfestett acélteknő  
20 mm WPC burkolat, rejtett rögzítéssel  
nyílásbővítés, erkélykapcsolatok létesítése  
törpefák, cserjék, egynyári virágok és örökzöldek beültetése



## AXONOMETRIA RÉSZLET



# DÉLI HOMLOKZAT NÖVÉNYZETTEL



40 c°

28 c°

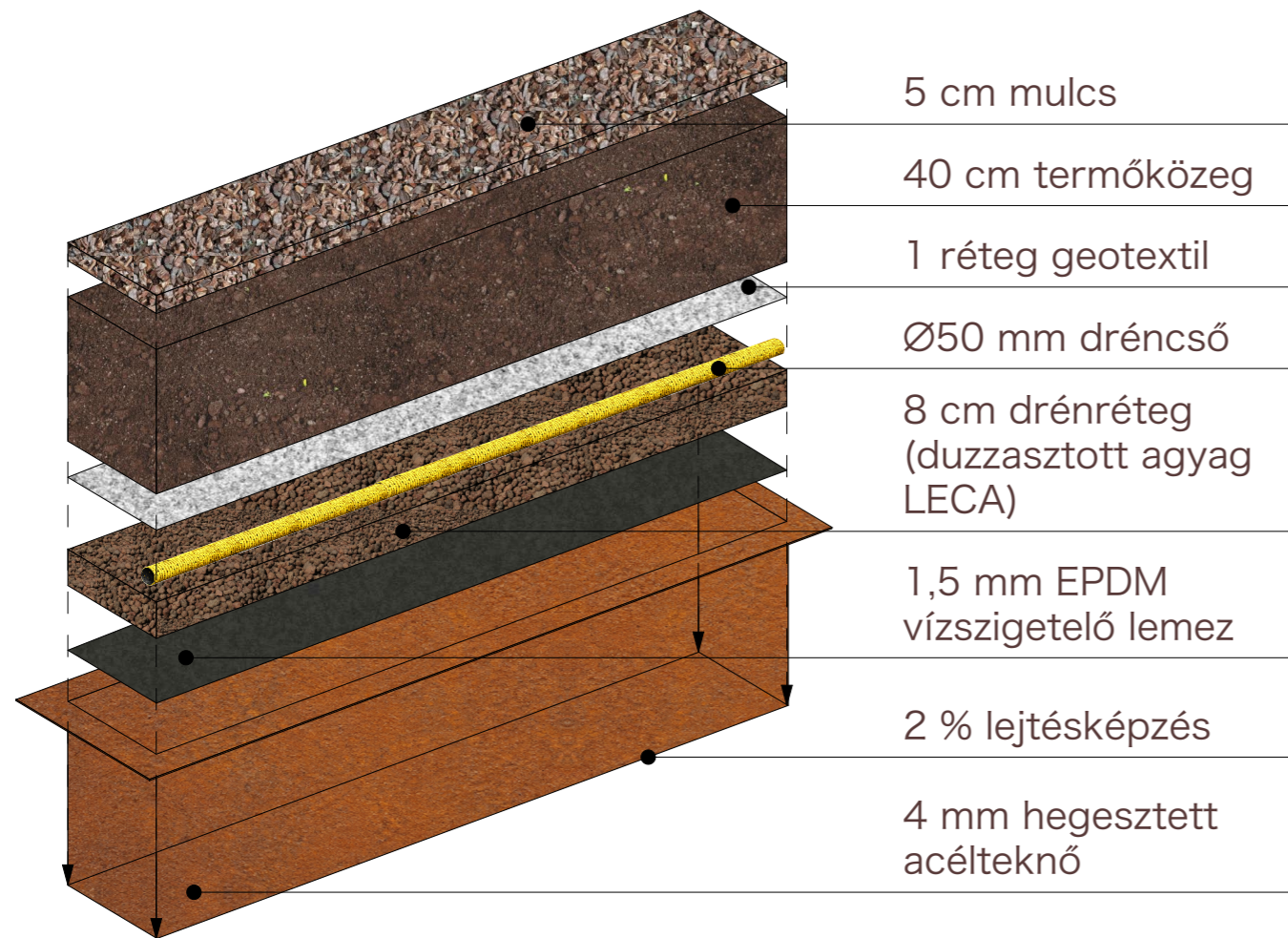
32 c°



# KÖNNYÍTETT ÜLTETŐ KÖZEG RÉTEGREND

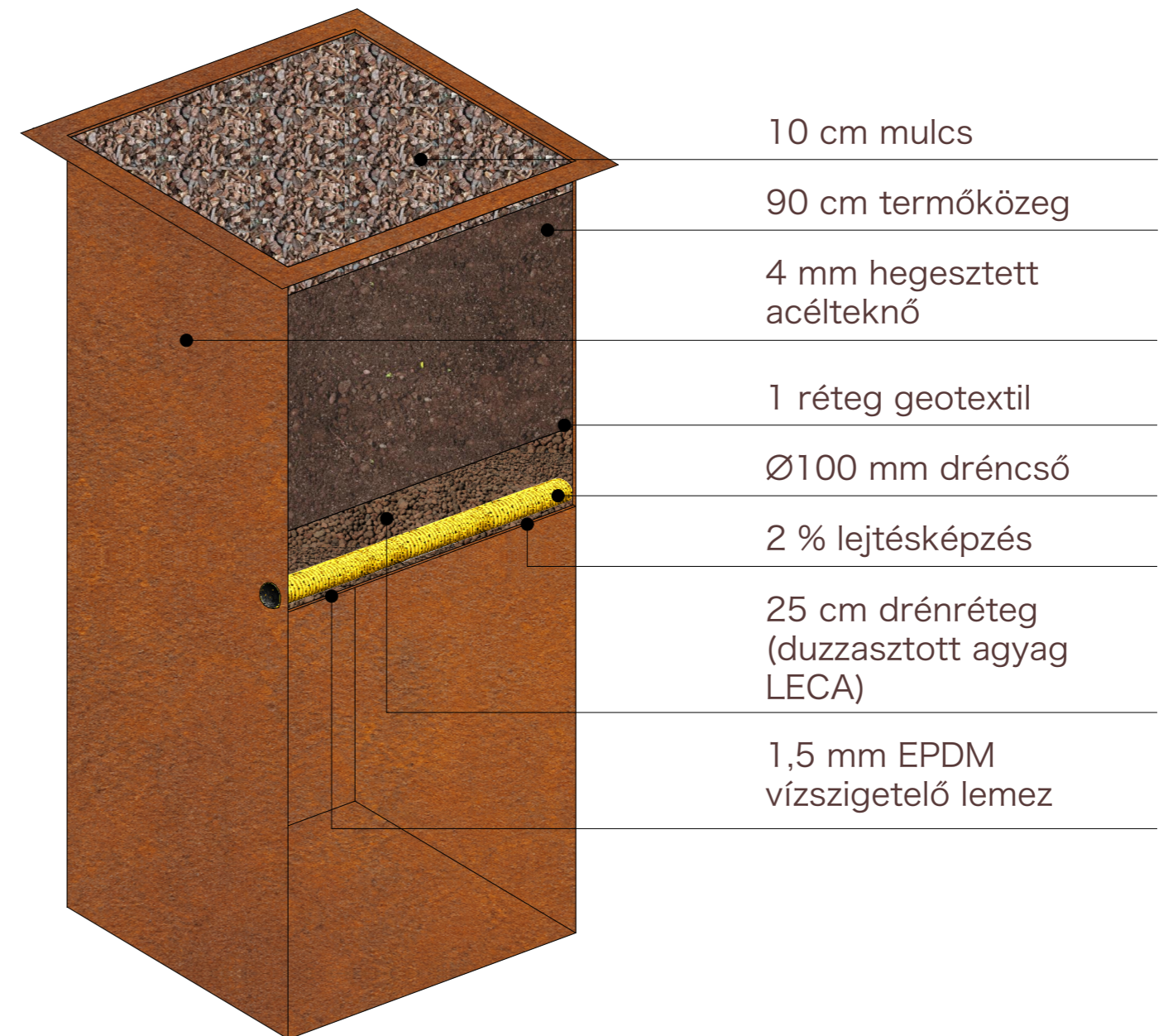
## TERMŐKÖZEG RÉTEGREND

40% termőföld  
30% komposzt  
20% perlit  
10% kéreg, kókuszrost és homok



## RÉSZLETRAJZ

3 m végső magasságot  
meg nem haladó  
díszfák számára kialakított  
intenzív növénykazetta.



# A-A METSZET NÖVÉNYZETTEL



# TERVEZETT LAKÁSOK

## 3. EMELETI ALAPRAJZ

"A" Lakás meglévő alapterülete: 56,20 m<sup>2</sup>

+ erkély alapterülete: 2,38 m<sup>2</sup>

**Bővített alapterület: 12,94 m<sup>2</sup>**

"B" Lakás meglévő alapterülete: 49,88 m<sup>2</sup>

+loggia alapterülete: 3,70 m<sup>2</sup>

**Bővített alapterület: 11,17 m<sup>2</sup>**



## AXONOMETRIA RÉSZLET



