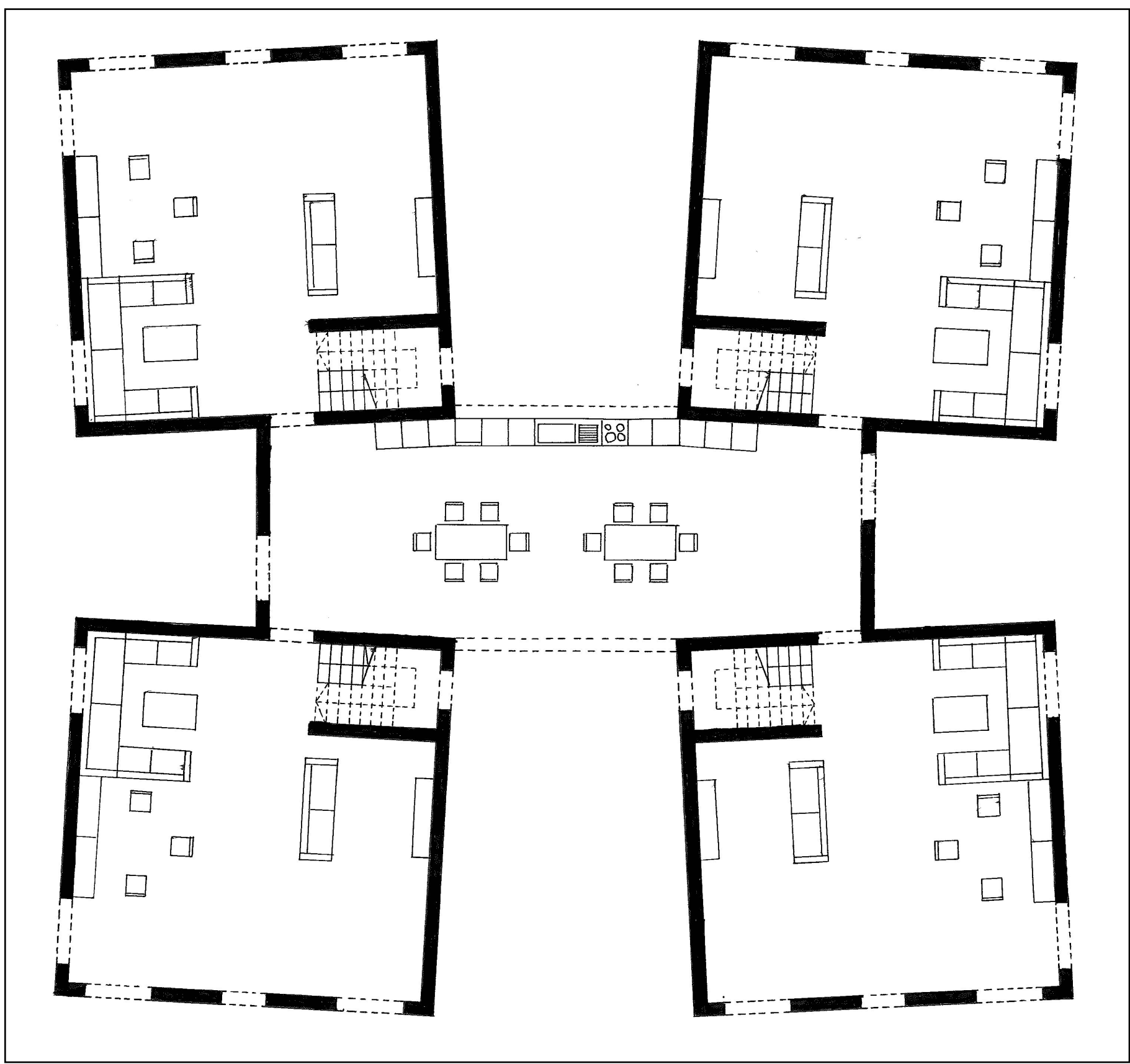


ALTERNATÍV EGYÜTTÉLÉSI FORMÁK

Korunk társadalma számos építészeti kérdésre keres válaszokat és megoldásokat. A nyüzsgő városi zaj elől egyre több család dönt úgy, hogy a vidéki nyugodt légkört válassza otthonaként. A pályázat egy olyan alternatív megoldást keres, amely távol a városi környezettől egyszerre több család számára kínál lakóhelyet, valamint egy igazi otthont.

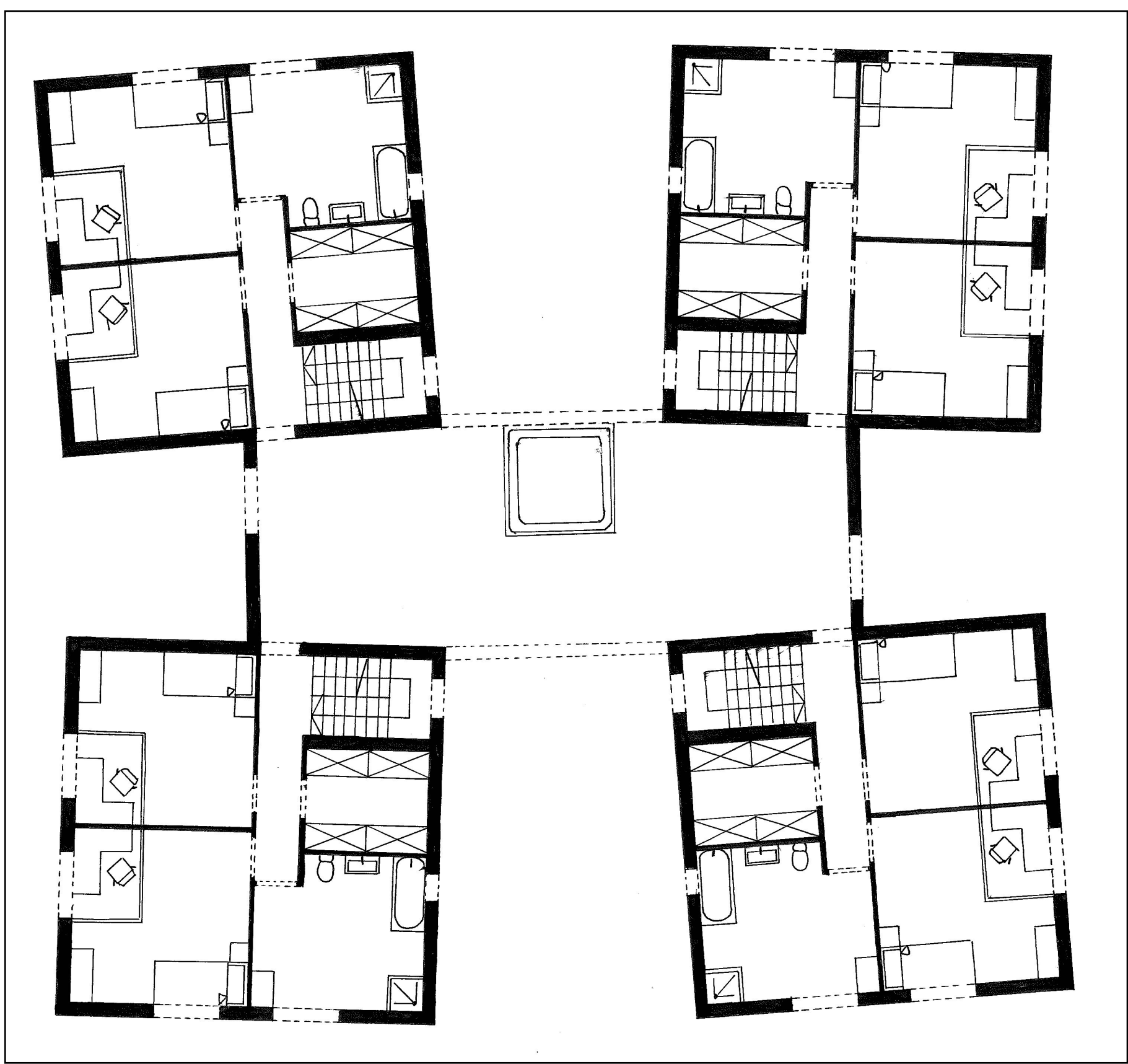
A tervem 4 család kényelmes életét biztosítja. Az épület négy darab lakóegységből áll, amelyek a közösségi tereket fogják közre. A közösen használt helyiségek a következők: a földszinten a konyha és egyben az étkező, az első emeleten a "wellness részleg", míg az efelett elhelyezkedő terasz. A négy különálló lakóegység földszintjén a nappali, az első emeleten a gyerekszobák és a hozzájuk tartozó mosdók, míg a legfelső szinten a szülői szobák és mosdók kaptak helyet. A mező felé ablakokkal tagolt homlokzatot alakítottam ki, viszont az egymásra néző homlokzatok a privát szféra biztosításának érdekében zárt kialakításúak lettek.

A koncepcióm, hogy a felnőtt lakók home-office munkavégzést folytatnak, míg a gyerekek az online oktatásban vesznek részt, erre alkalmas dolgozó-, illetve tanulóhelyeket hoztam létre a hálószobákban, ahol egy elhúzható paraván fallal külön erre alkalmas helyeket kapunk.



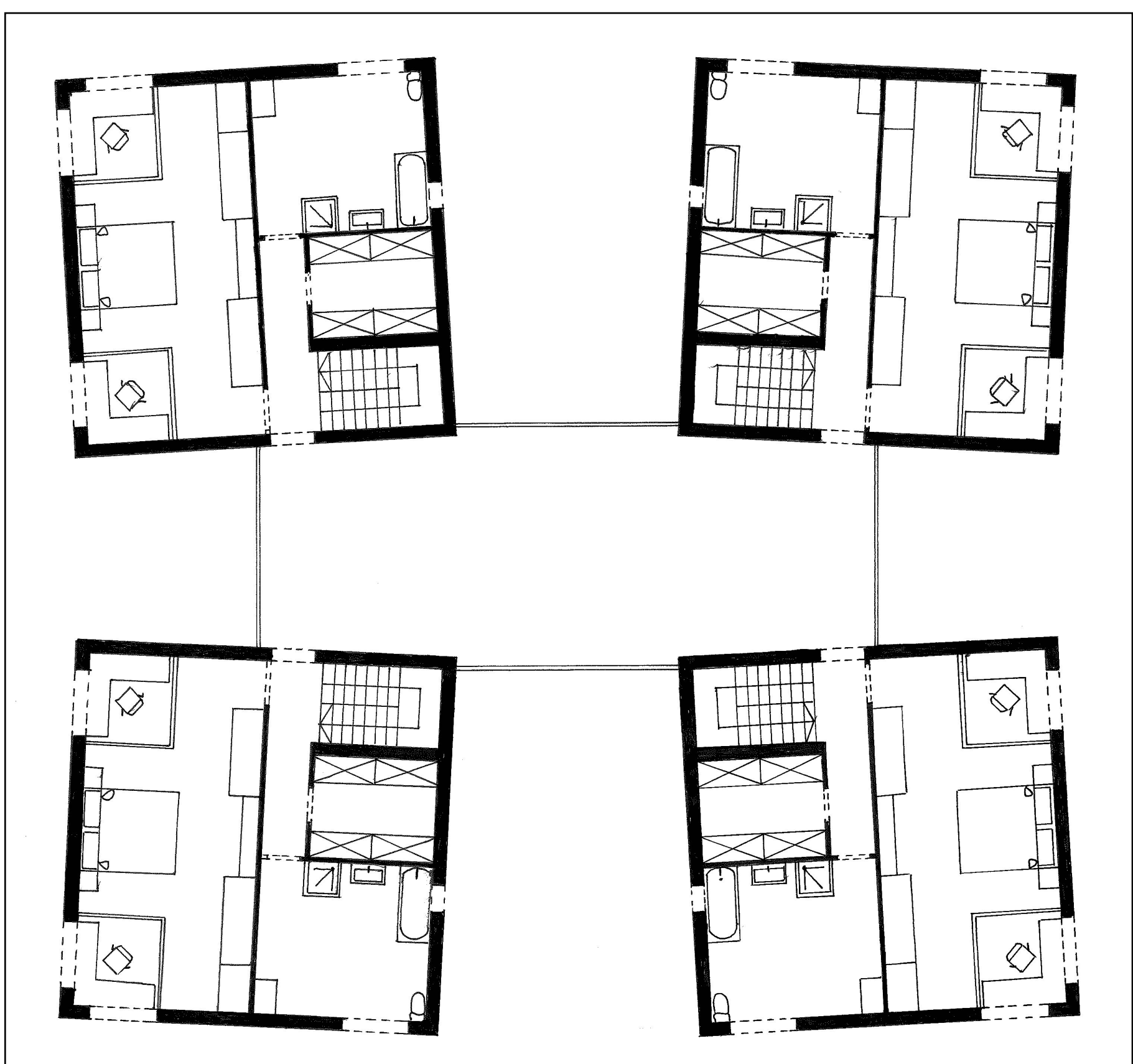
földszint alaprajz

M 1:100



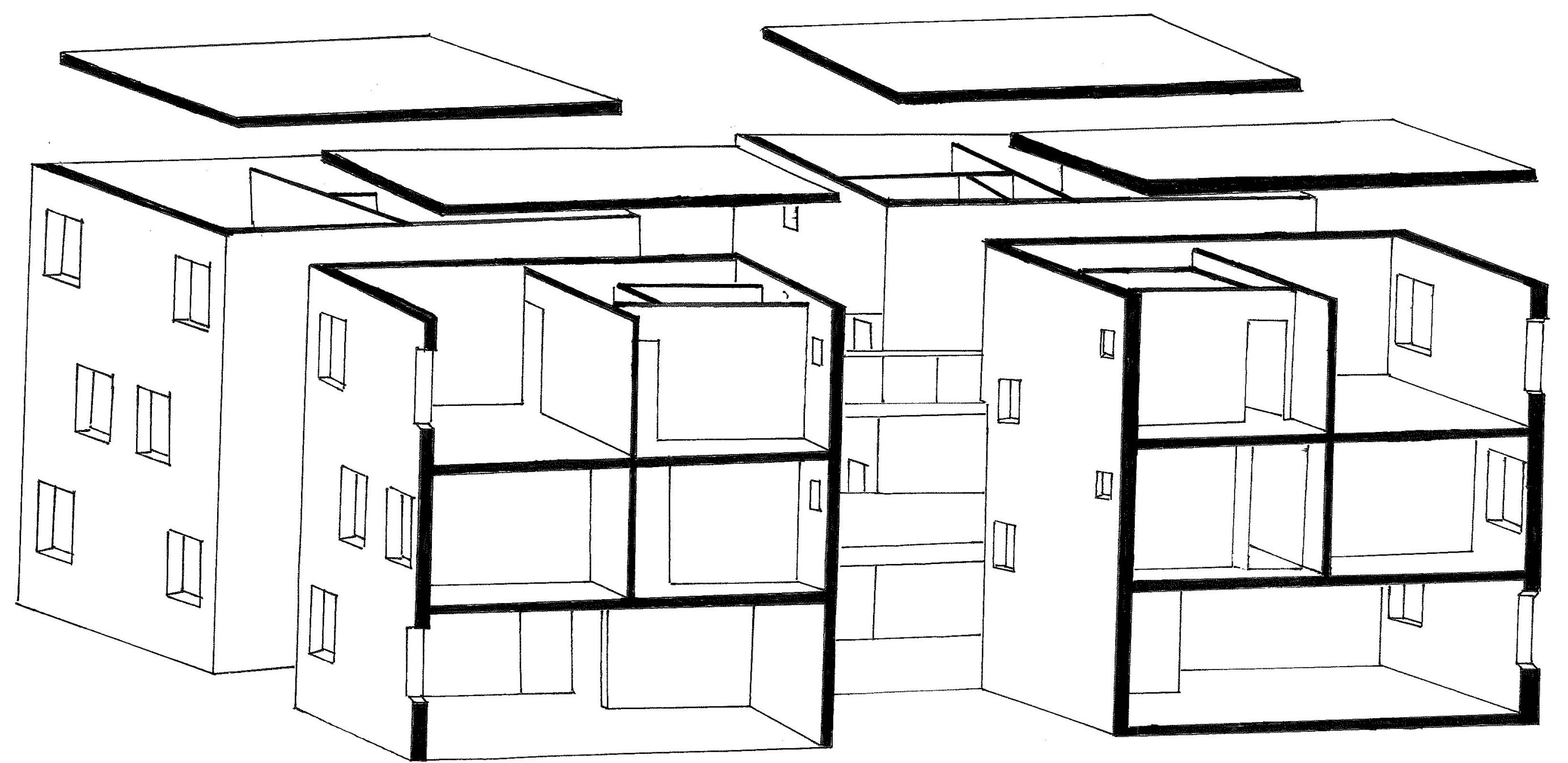
1. emelet alaprajz

M 1:100

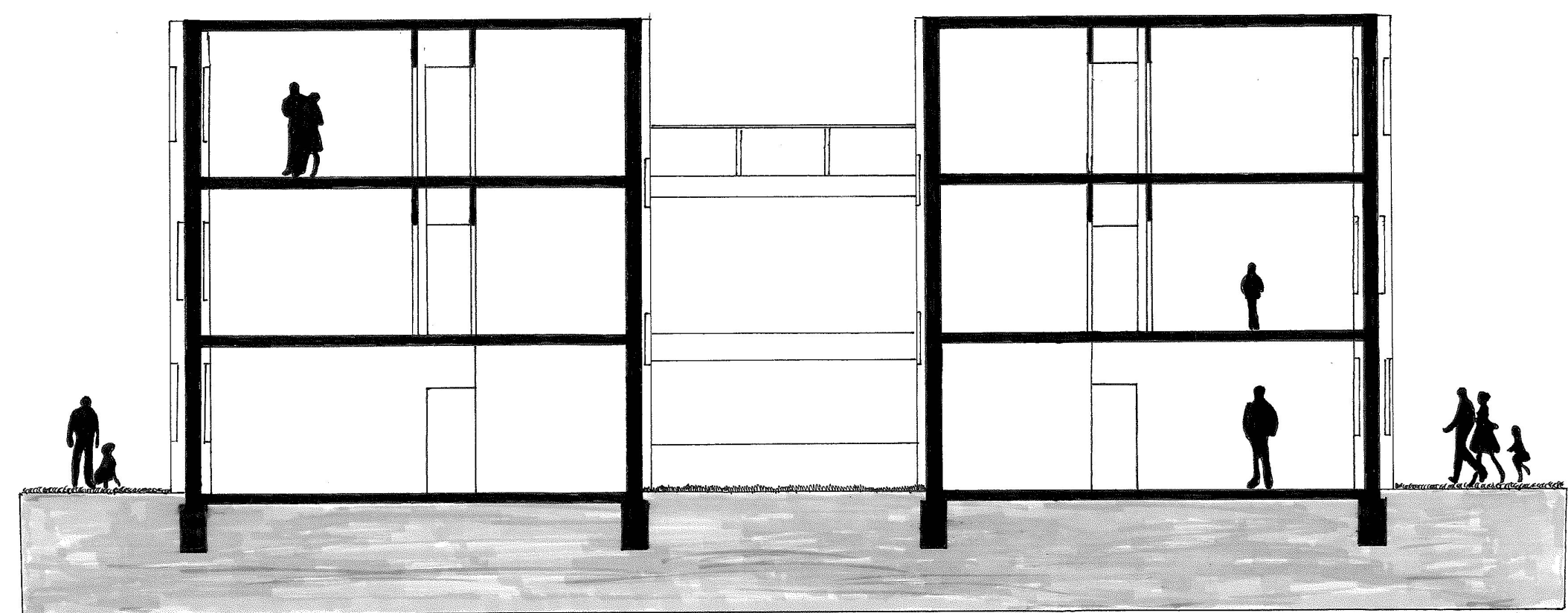


2. emelet alaprajz

M 1:100



axonométrikus működési rajz



metszet

M 1:100

